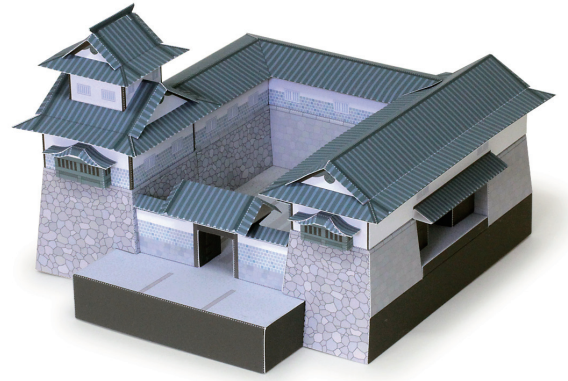
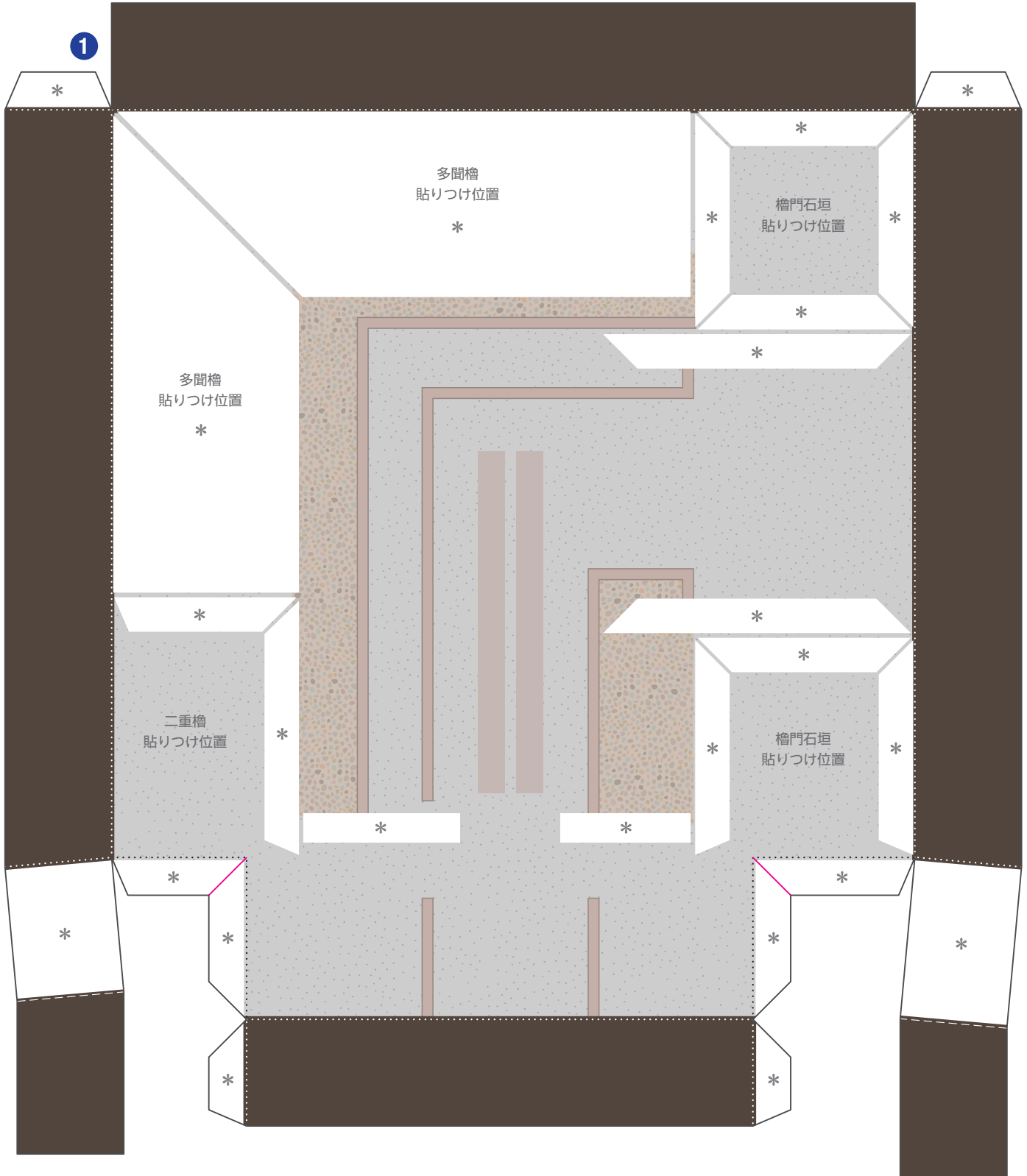


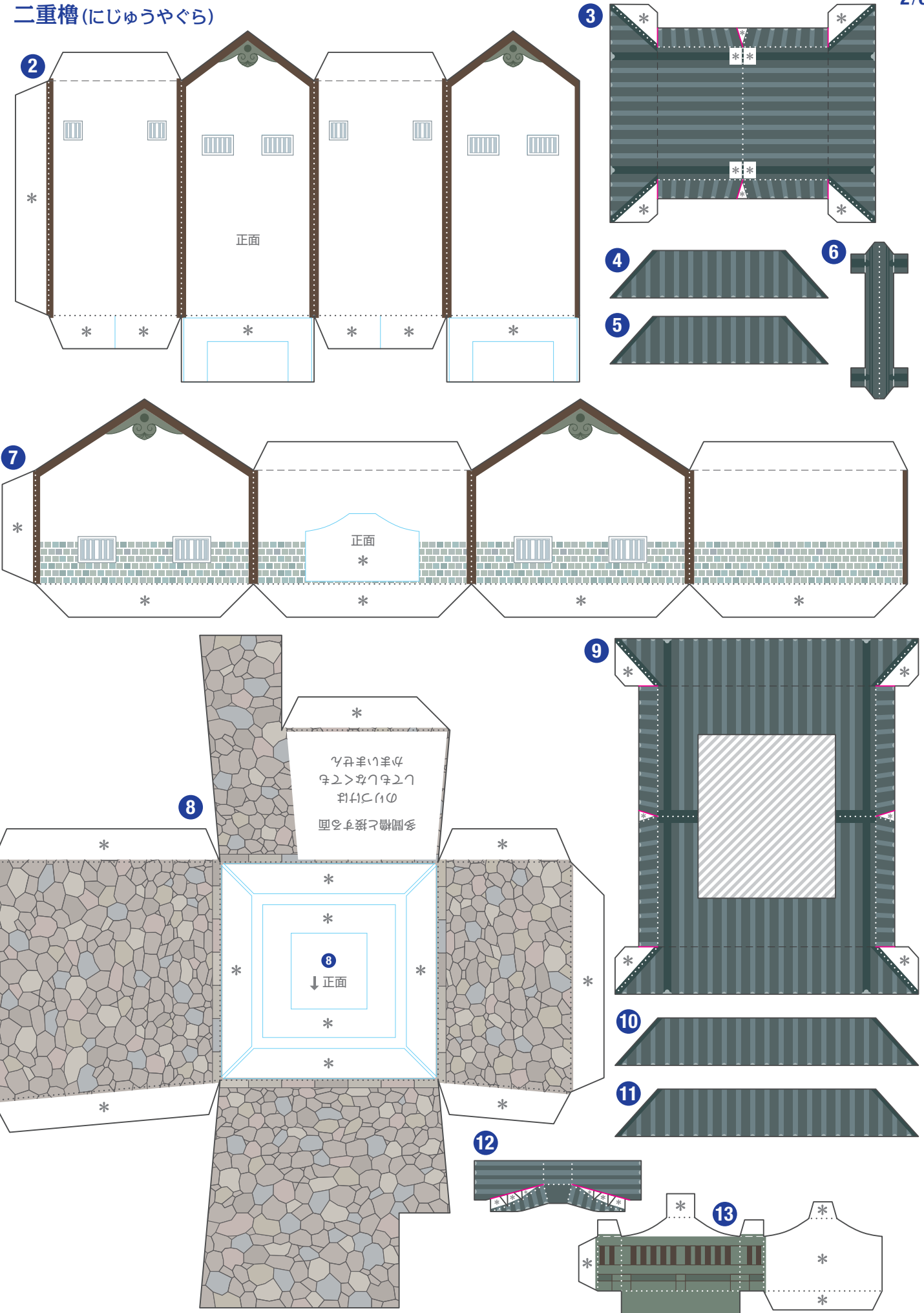
白壁に海鼠塀、そして白く輝く鉛瓦が美しい「石川門」は、二つの門と二層檜からなる金沢城の搦手門(裏門)です。高麗門の一の門、檜門の二の門、続檜と2層2階建ての石川檜で構成された枅形門である「石川門」のすべてを、ペーパークラフトに仕立てました。(石川県ホームページより一部抜粋)



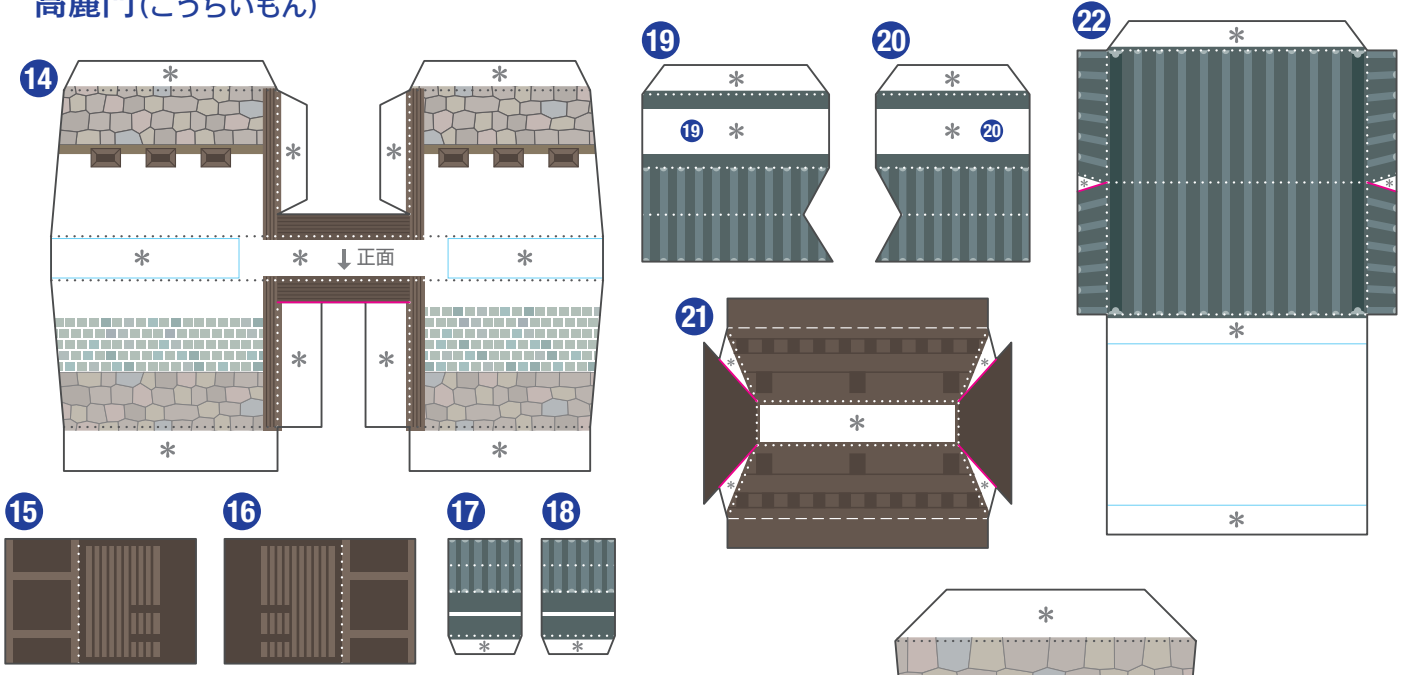
## 枅形門(ますがたもん)土台



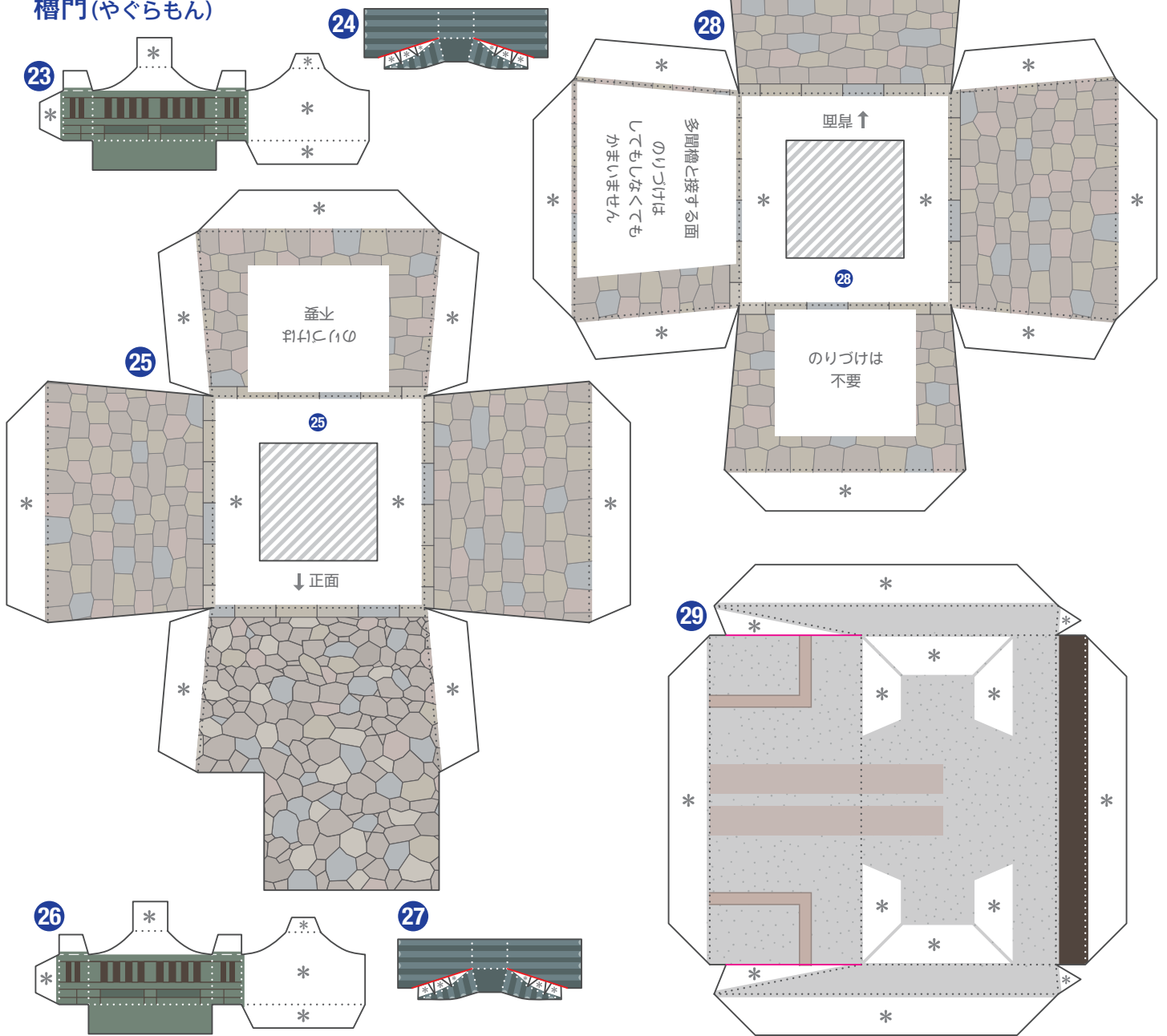
# 二重檜(にじゅうやぐら)

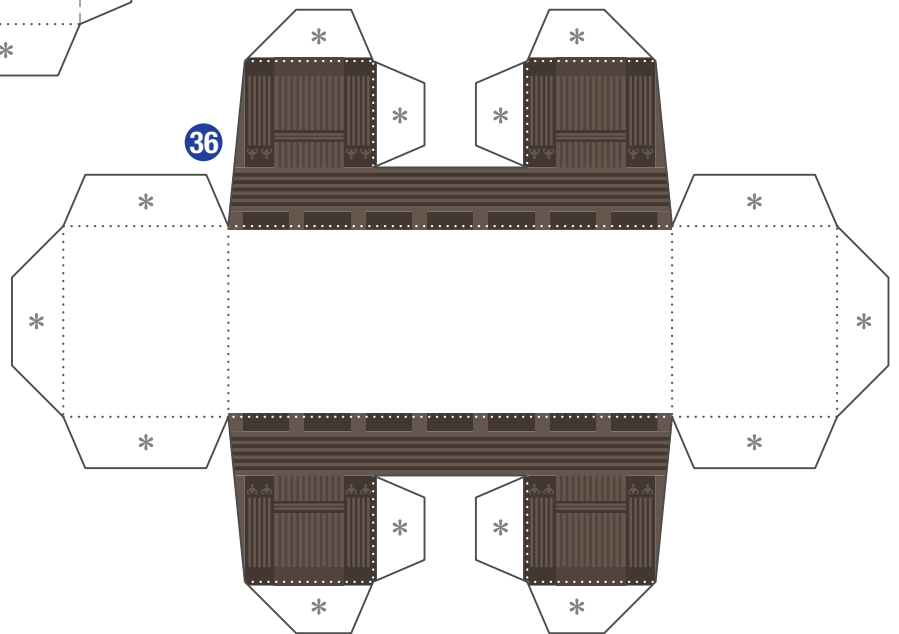
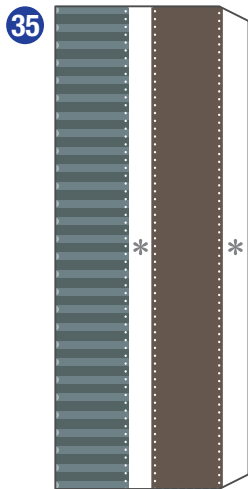
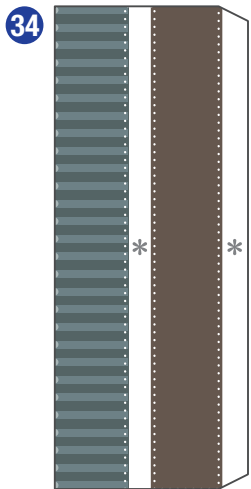
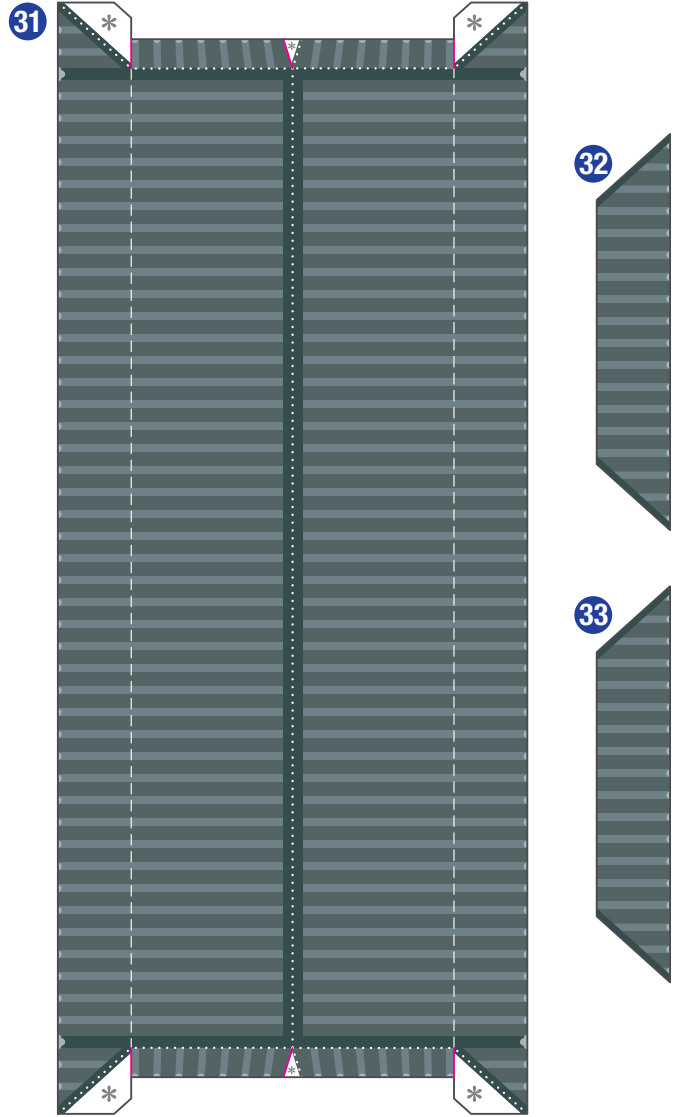
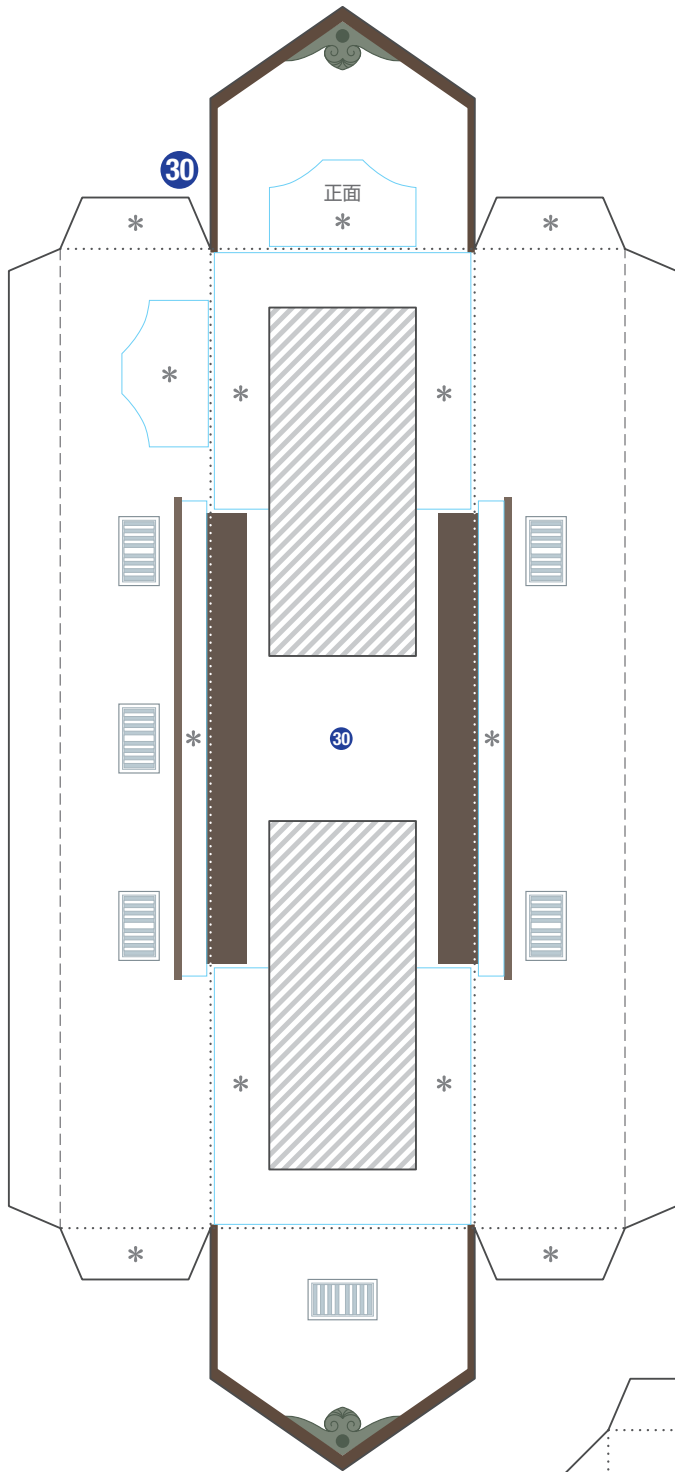


# 高麗門(こうらいもん)



# 櫓門(やぐらもん)





多間櫓 (たもんやぐら)

