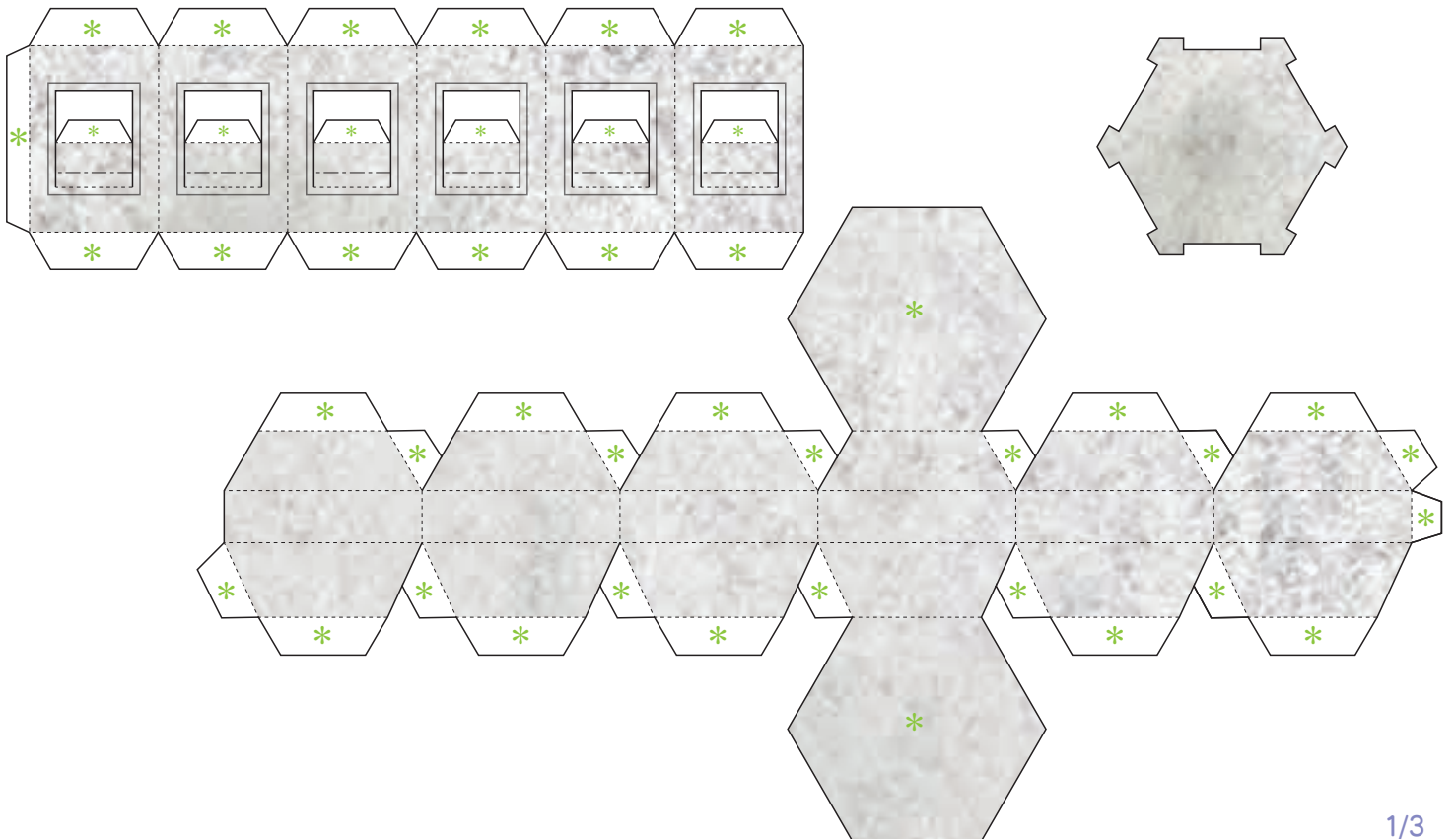
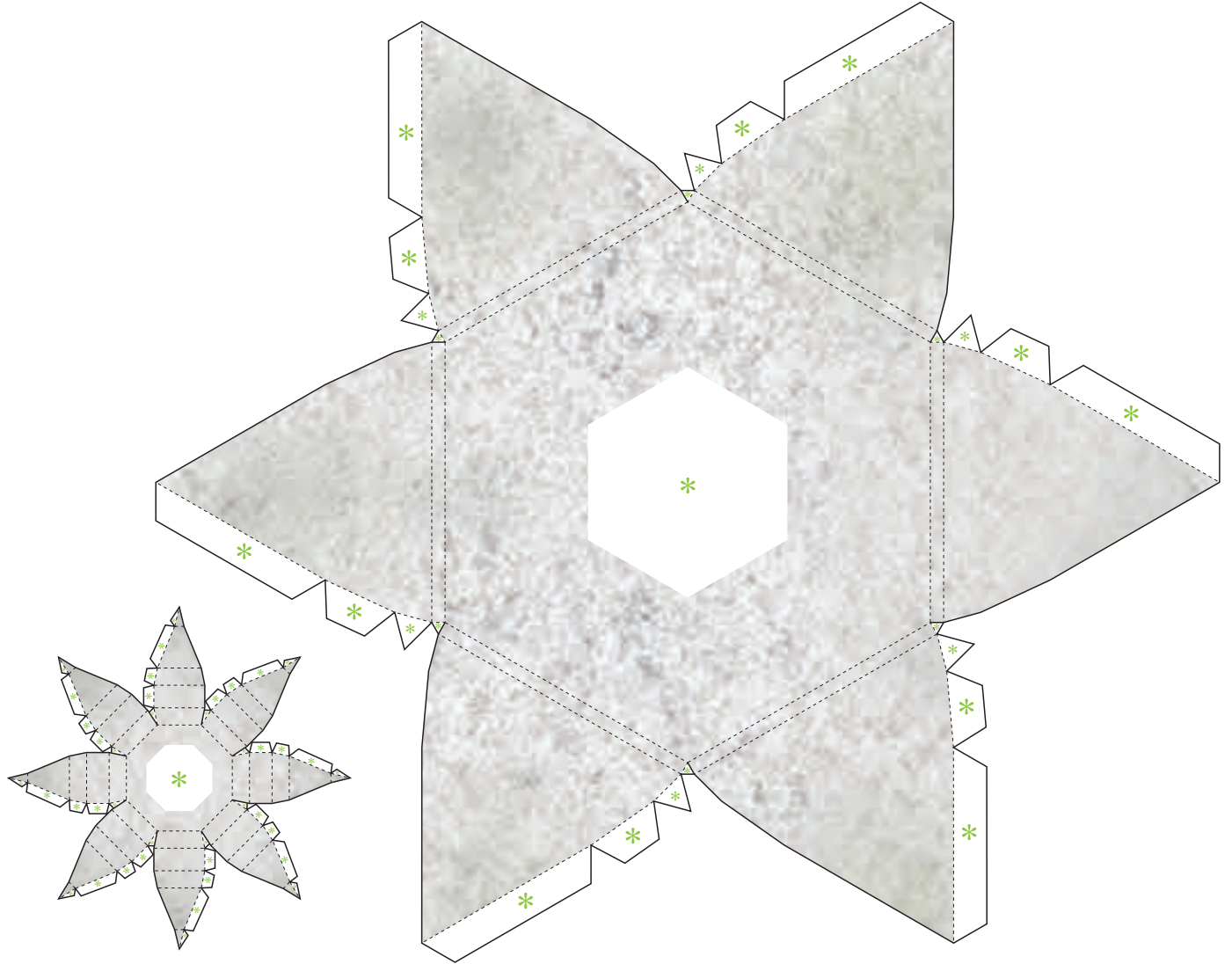
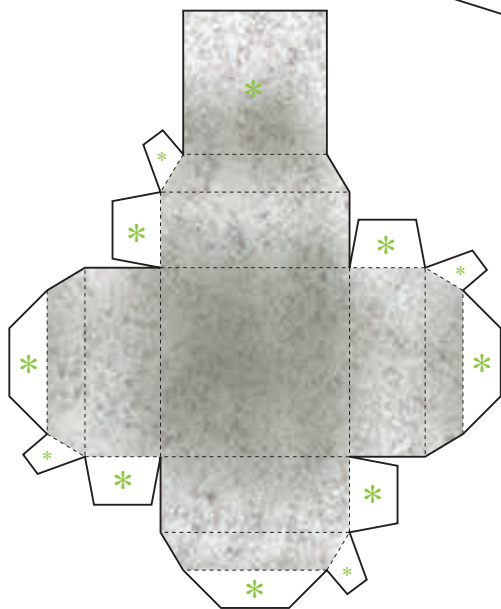
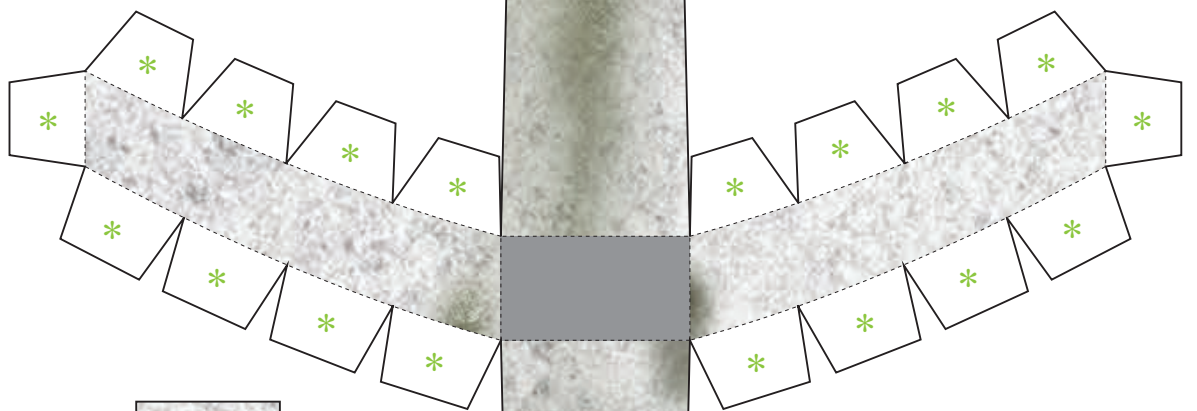
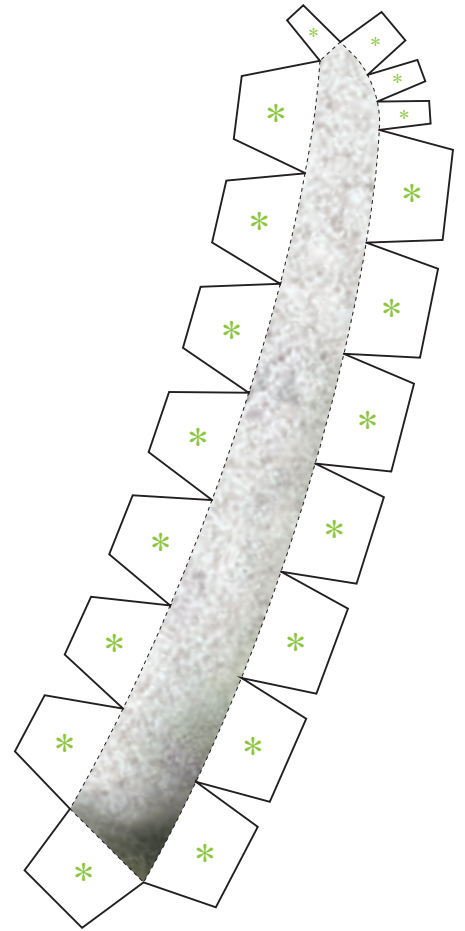
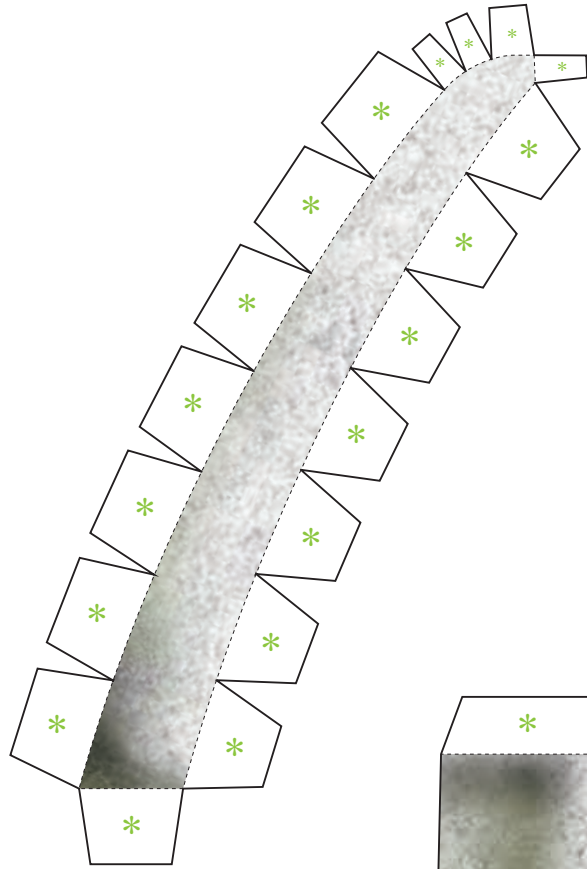


—— 切り取り - - - - 山おり - - - - 谷おり * のりしろ







完成図

徽軫灯籠（ことじとうろう）

石川県金沢市にある兼六園のシンボルとして知られている灯籠です。
徽軫灯籠は足が二股になっていて、琴の糸を支える琴柱（ことじ）に似ているのでその名が付いたと言われています。この灯籠は水面を照らすための雪見灯籠が変化したもので、高さは2.67mあります。
(石川県金沢城・兼六園管理事務所ホームページより引用)

