

進化する明日へ Continue thinking

**I-O DATA**

アイオー・セーフティ・サービスカタログ VOL.05

# 法人向け NAS保守サービス



**I-O SafetyService**

アイオー・セーフティ・サービス カタログ

# 信頼

CUSTOMER FIRST



# 確かなサポート体制でビジネスを止めない!NASの安定運用をお手伝いします。

## NAS運用の課題を保守サービスで解決!

あらゆる情報がデジタル化されている昨今、情報共有の手段としてデータを保存するNAS(ネットワーク接続ハードディスク)は非常に重要な役割を果たしています。その存在感が高まるほど、万が一トラブルが発生した場合のビジネスに与える影響も大きく、その損失は測り知れません。アイ・オー・データ機器では、高信頼のNASをご提供するとともに、NASに関わるサービスをワンストップで受けられる有償保守サービス「アイオー・セーフティ・サービス(ISS)」をご用意。お客様が安心してビジネスを継続いただける環境づくりをサポートいたします。

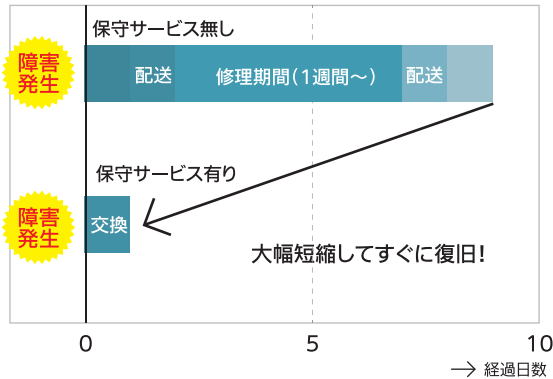
### ◎保守サービスラインアップ


  
 専門スタッフを派遣する  
**オンサイト保守サービス**


  
 代替品をお届けする  
**デリバリー保守サービス**

### 課題1 トラブル発生から復旧まで時間も時間も掛かる・・・

※復旧までの時間経過イメージ(当日オンサイトの場合)



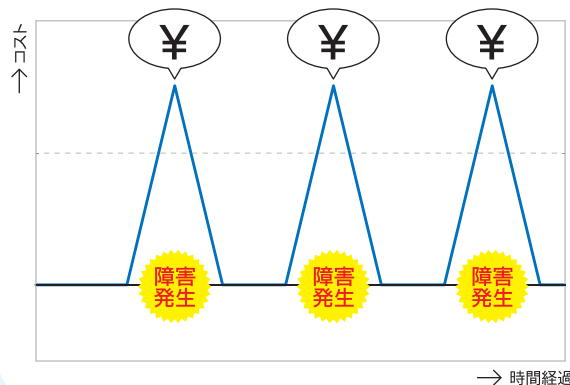
**困った時はまず電話!**  
つながりやすい優先ダイヤルで専門スタッフが対応

通常のサポートダイヤルとは回線を分け、つながりにくさを緩和した優先ダイヤルをご用意。困った時はすぐに専門スタッフの電話サポートが受けられます。自己判断で誤った対処をしまうことなく、迅速かつ正確な対処が可能です。

**当日オンサイト対応でダウンタイムを大幅短縮**

当日オンサイト保守ご契約の場合、最短でご連絡当日にスタッフが伺い保守対応致します。それを除く場合でも最短翌営業日にスタッフの派遣や代替品の発送を行いますので、通常の修理と比較して大幅なダウンタイムの短縮が可能です。

### 課題2 突然の故障で予定外の費用がかかってしまう・・・



**定額で追加費用なし! 計画的な予算化が可能**

保守サービス費用には、サービス実施にかかる諸経費も含まれておりますので、原則として追加料金のご心配はありません。必要経費として事前に予算計画を立てることができ、故障時に突然費用が発生して想定外の出費に困ることがありません。

**消耗品のHDDも含めた最長7年保守だから安心**

標準保証は3年(※)ですが、HDD定期交換サービス付なら最長7年まで保守サポートを受けることができます。また、アイ・オーの保守サービスは故障の原因となりやすい消耗品のHDDも保守対象なので、別途費用が発生することはありません。

※保証期間および保証条件は該当商品の仕様に基づきます。

## アイ・オーのサポートサービス

アイ・オーではNASの安定運用をサポートする様々なサービスをご用意しています。ISSの保守サービスも、それらサポートサービスの一つとして相互利用いただくことで、万一の時に備えたより手厚いサポートが可能になります。

サポートサービス体系図				保証期間				
				1年目	2年目	3年目	4年目	5年目
有償保守サービス ISS (I-O Safety Service)	オンサイト 専門スタッフが駆けつけ!	当日(4h以内) (9:00-17:00) 確定の場合	HDD返却不要 タイプ	5年パックのみ 特約付き				
		翌営業日 (9:00-15:00) 確定の場合	HDD返却不要 タイプ	最長5年パック 特約付き				
	デリバリー 代替品をお届け!	HDD返却不要 タイプ	最長5年パック					
☎ : 優先回線(フリーコール)月-金 9:00-17:00				NarSuS登録で土日・祝日もサポート※1				
NarSuS (追加費用不要)	不具合通知・トラブル時のガイダンス提供			6年目以降もサポート!				
☎ : 土日・祝日対応 9:00-17:00								
標準保証	センドバック修理※2			標準保証※2 → 延長する場合は契約が必要※3				
	☎ : 月-金(祝日除く) 9:00-17:00							

ISS	HDD定期交換サービス付きオンサイト保守	1年目	2年目	3年目 HDD交換	4年目	5年目	6年目	7年目 最長7年パック
-----	----------------------	-----	-----	--------------	-----	-----	-----	----------------

※1 土日・祝日はフリーコール非対応。 ※2 保証期間及び保証条件は該当商品の仕様に基づきます。 ※3 代理店にてご購入ください。(ioPLAZAでは取り扱っておりません。)

<b>標準保証</b> ※2 商品ご購入時に標準でご利用いただける無償のサービスです。商品に異常があった場合には無償で修理いたします。故障品を当社宛に送付いただき、修理完了後にお客様に返却するセンドバック方式となります。	<b>クラウド管理機能「NarSuS」</b> 要登録 対象NASを登録するだけで追加費用無しでご利用いただける管理機能です。NAS稼働状態をネットワーク経由で管理できるほか、専用ダイヤルによる土日サポートや、異常時の対処方法ガイダンスの表示など、正常復旧のサポートをします。	<b>アイオー・セーフティ・サービス</b> 有償 最長5年間保守が受けられる有償の保守サービスです。「オンサイト保守サービス」、「デリバリー保守サービス」という保守内容の異なる2つのサービスがあり、標準保証に比べてより手厚いサポートが受けられます。(要登録)
-------------------------------------------------------------------------------------------------------------------	-----------------------------------------------------------------------------------------------------------------------------------------------	---------------------------------------------------------------------------------------------------------------------------------------

※商品によってお申し込みいただけるサービスが異なります。詳しくはWebをご覧ください。

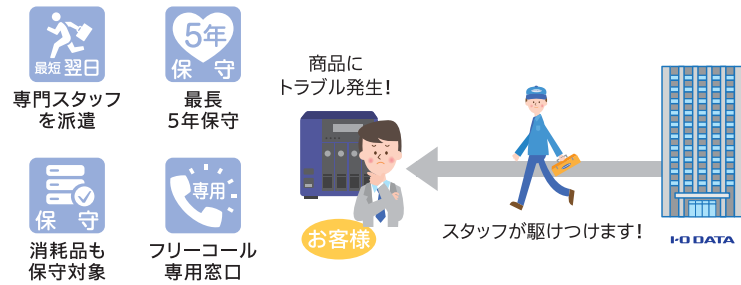
## さらに!ニーズにあわせてセレクトできる各種サービス

- 初回設置サービス** 設置から設定までお任せ! ..... P.5へ
- ドキュメント引越しサービス** 大容量のデータも安全に移行 ..... P.5へ
- データ消去サービス** 不要なハードディスクを安全に処分 ..... P.6へ
- データ復旧サービス** 破損したデータを復旧! ..... P.6へ
- NASリプレイスサービス** 買い替え時に古いNASを下取り ..... P.6へ

## 有償保守サービス

### ● オンサイト保守サービス

不具合発生時にフリーコールにご連絡いただき、不具合と判断した場合には、最短で当日中に現地での交換作業のための専門スタッフを派遣します。(当日対応は17時時点、翌営業日対応は15時時点でのオンサイト確定分までとなります。)また、交換後のHDDをお客様にお引き渡しするHDD返却不要タイプもご用意しており、セキュリティ対策のためにHDDを社外に持ち出せない法人・企業のお客様にもご利用いただけます。



### さらに安心 データ復旧サービス特約に対応

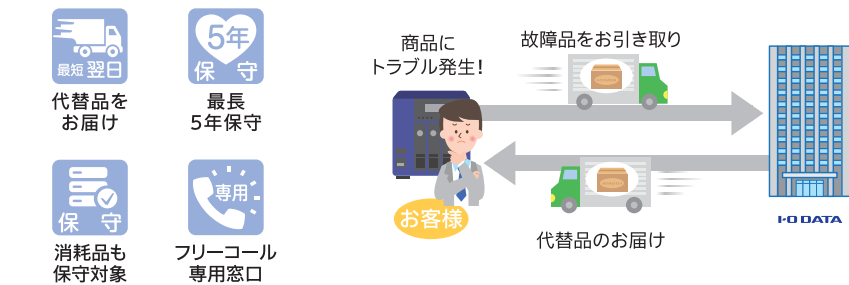
オンサイト保守サービスにご契約いただき、所定の条件を満たすことで最大100万円まで無償でデータ復旧作業が受けられる「データ復旧サービス特約」をご利用いただけます。…詳しくはP6へ

NAS・HDD商品ZHDシリーズ・HDL(2)・AAWシリーズ

保守サービス内容	型番	価格
3年間	ISS-LHA-PR3	¥35,000
4年間	ISS-LHA-PR4	¥58,000
5年間	ISS-LHA-PR5	¥77,000
1年延長(4・5年目用)	ISS-LHA-PRB	¥25,000

### ● デリバリア保守サービス

不具合発生時にフリーコールにご連絡いただき、不具合と判断した場合には、最短で翌営業日には代替品をお届けいたします。保守費用を抑えながらも、しっかりとした保証が受けられます。



サポート内容は、不具合箇所の特定、故障部品の現地での交換作業となります。保守代金には、修理時の部品代が含まれます。(スタッフが訪問時に船舶・航空機等の交通機関を利用、または宿泊の必要が生じた場合は、交通費・宿泊費などの実費相当をご請求します。)また、右記の作業は対応しておりません。

※対象のNAS商品をご購入後、60日以内に保守サービスのご購入とお申し込みを行ってください。  
(アフター保守パックを除く)購入後60日を過ぎた場合でも、48ヵ月以内であればアフター保守パックにご加入いただけます。

スタッフが現地に駆けつけます!

標準タイプ(交換したHDDは当社が持ち帰り)

保守サービス内容	型番	価格
1年間	ISS-LGL-PR1	¥45,000
2年間	ISS-LGL-PR2	¥60,000
3年間	ISS-LGL-PR3	¥70,000
4年間	ISS-LGL-PR4	¥136,000
5年間	ISS-LGL-PR5	¥176,000
1年延長(2・3年目用)	ISS-LGL-PRA	¥25,000
1年延長(4・5年目用)	ISS-LGL-PRB	¥70,000

HDD返却不要タイプ(交換したHDDをお客様にお引き渡し)

保守サービス内容	型番	価格
1年間	ISS-LGL-PO1	¥60,000
2年間	ISS-LGL-PO2	¥75,000
3年間	ISS-LGL-PO3	¥85,000
4年間	ISS-LGL-PO4	¥151,000
5年間	ISS-LGL-PO5	¥191,000
1年延長(2・3年目用)	ISS-LGL-POA	¥25,000
1年延長(4・5年目用)	ISS-LGL-POB	¥70,000
標準タイプをHDD返却不要タイプにアップグレード	ISS-LGL-OPN	¥15,000

代替品をお届けします!

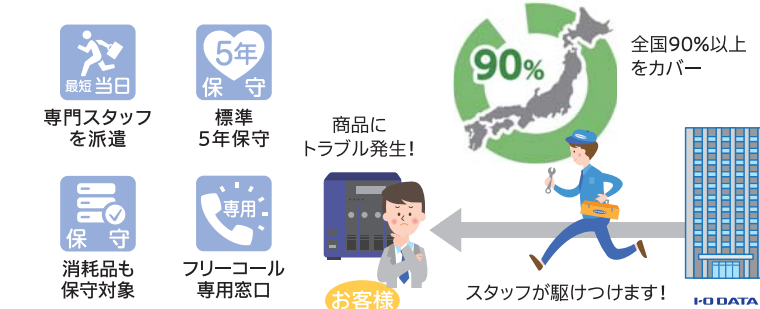
保守サービス内容	型番	価格
1年間	ISS-LGL-ST1	¥15,000
2年間	ISS-LGL-ST2	¥20,000
3年間	ISS-LGL-ST3	¥24,000
4年間	ISS-LGL-ST4	¥46,000
5年間	ISS-LGL-ST5	¥59,000
1年延長(2・3年目用)	ISS-LGL-STA	¥8,500
1年延長(4・5年目用)	ISS-LGL-STB	¥24,000

非対応作業  
 ◎RAID設定等のハードウェア設定作業  
 ◎NASが接続されるネットワークの障害切り分け・復旧作業  
 ◎ハードディスクユニット交換後のリビルド処理完了までの立会い  
 ◎お客様データのバックアップ及び復旧作業

## LAN DISK H/Zシリーズだけのプレミアム保守メニュー

### ● 当日オンサイト保守サービス

従来のオンサイト保守サービスでは最短翌営業日での現地訪問となっておりますが、17時までのオンサイト確定で当日中の交換作業対応が可能となりました。(所要目安は4時間以内)さらに、当日オンサイト保守の対象エリアは日本全国約90%以上をカバーしています。(対象エリアは専用サイトからお調べいただけます)

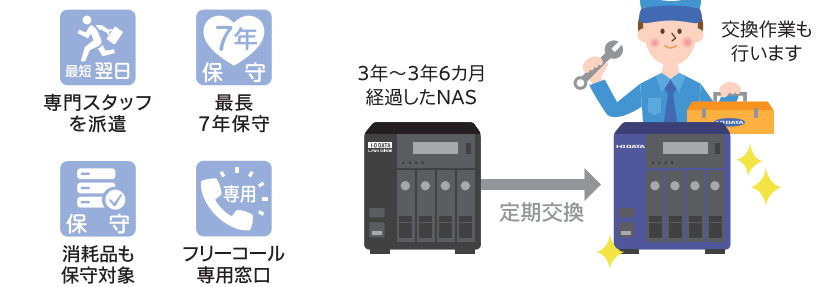


保守サービス内容	型番	価格
HDD返却不要タイプ(5年間)	ISS-LGL-U05	¥315,000
標準タイプ(5年間)	LSS-LGL-UL5	¥300,000

<訪問の条件について>  
 以下の理由により当日オンサイトができない場合、速やかにサービスエンジニアが訪問できるような日程調整いたします。・対応エリア外の場合・オンサイト確定が平日9時から17時以外の場合・訪問場所が騒音の場合・天災地変や天候、交通事情等によりサービスエンジニアが当日に訪問できない場合・何らかの理由で訪問先に代品がサービス提供までに届かないと判断した場合(代品が欠品している場合を含みます)

### ● HDD定期交換サービス付きオンサイト保守サービス

当社の専門スタッフが伺い、保守開始より3年～3年6ヵ月経過したNAS商品のHDDを交換いたします。万が一NASに不具合が発生した場合は、交換時期に関係なく、最短で翌営業日に交換部品や代替品をお届けし、同時に交換作業を行う専門サービススタッフを派遣、現地にて不具合を確認した後に代替品との交換作業を行います。

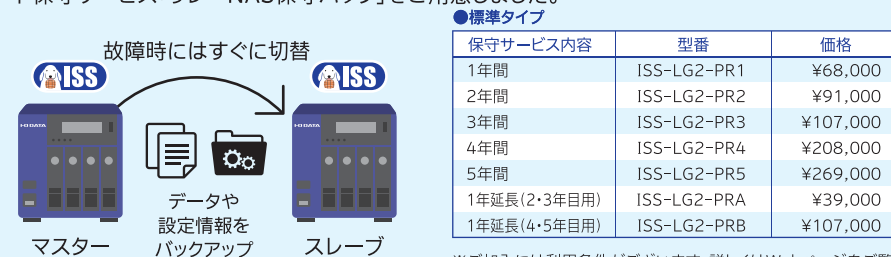


保守サービス内容	型番	価格
5年間保守パック	ISS-LGR-PO5	¥300,000
6年間保守パック	ISS-LGR-PO6	¥350,000
7年間保守パック	ISS-LGR-PO7	¥400,000
1年延長保守パック	ISS-LGR-POC	¥70,000

<ご利用の流れ>  
 ・利用開始3年～3年6ヶ月の間に当社よりご連絡し定期交換の日程を調整致します。(土日等ご利用のない日を使って作業を実施)・オンサイトで現地NASの稼働を停止し、内蔵HDD全数交換HDDにフルコピーします。・フルコピー後、元の筐体に交換HDDを組み入れて再稼働します。

### バックアップ用NAS分もカバーする「リレーNAS保守パック」

従来、NASのバックアップ用にNASをスレーブとして運用頂く場合には、保守費用も2台分必要でしたが、この度、保守の内容はそのままに2台分セットでリーズナブルに加入できるオンサイト保守サービス「リレーNAS保守パック」をご用意しました。



標準タイプ

保守サービス内容	型番	価格
1年間	ISS-LG2-PR1	¥68,000
2年間	ISS-LG2-PR2	¥91,000
3年間	ISS-LG2-PR3	¥107,000
4年間	ISS-LG2-PR4	¥208,000
5年間	ISS-LG2-PR5	¥269,000
1年延長(2・3年目用)	ISS-LG2-PRA	¥39,000
1年延長(4・5年目用)	ISS-LG2-PRB	¥107,000

HDD返却不要タイプ

保守サービス内容	型番	価格
1年間	ISS-LG2-PO1	¥88,000
2年間	ISS-LG2-PO2	¥111,000
3年間	ISS-LG2-PO3	¥127,000
4年間	ISS-LG2-PO4	¥228,000
5年間	ISS-LG2-PO5	¥289,000
1年延長(2・3年目用)	ISS-LG2-POA	¥39,000
1年延長(4・5年目用)	ISS-LG2-POB	¥107,000

※ご加入には利用条件がございます。詳しくはWebページをご覧ください。

### NASとセットで受けられる保守サービス

### オムロン社製UPS製品保守サービス

#### NASに接続したUPSをあわせて保守

故障した場合に専門のスタッフを派遣するオンサイト保守や、代替品のお届けなどのメニューをご用意しています。

これまで機器メーカー毎に異なっていた問い合わせ先が集約され、保守が必要になった際の対処がスムーズになります。さらに、保守には本体の修理だけでなくバッテリー交換も含まれるため、別途交換サービスをお申込みいただく必要がありません。



オンサイト保守サービス		
3年間	ISS-UPS-PR3	¥15,000
4年間	ISS-UPS-PR4	¥30,000
5年間	ISS-UPS-PR5	¥45,000
1年延長	ISS-UPS-PRB	¥16,000

#### ISS加入条件

- ・UPS接続先のLAN DISKはUPS-NarSuS適用型番であり、LAN DISK本体もISSに加入(同時加入可)していること。
- ・LAN DISKはオンサイト保守、UPSはデリバリアといった異なるサービスでの加入はできません。
- ・UPS-NarSuSに登録、利用されていること。(インターネット接続され、NASからNarSuSサーバで通信されていること)
- ・LAN DISK、UPSがご購入から60日以内であること。

対象UPS: OMRON社製 BY35S、BY50S 対象LAN DISK: LAN DISK Zシリーズ(平成29年5月現在)

## 初回設置サービス

初回設置サービスは、初回設定をインターネット経由で行う「リモートタイプ」と、サービスマンが直接ご訪問して、設置から動作確認まですべて行う「オンサイトタイプ」をご用意。お客様のお困りごとや環境に合わせて、2つのプランから選択できます。



設置から動作確認までお手伝いします！

### 直接スタッフが伺い、設置・設定 オンサイトタイプ (訪問設置・設定)

ISS-SET-A5 ... ¥60,000

サービスマンが直接設置場所にご訪問し、NASの設置から設定までをまるごと作業します。設置や設定に手間をかけたくない場合におすすめです。

●オンサイトタイプについて、作業対象となる商品の設置場所は机上等の平所への据え置き、および対応ラックへの取り付け(ラックマウントモデルのみ)とさせていただきます。高所(※)および、不安定な場所や屋外等、機器の設置にふさわしくない場所への作業は承ることはできません。 ※「高所」とは設置作業対象の機器が床面より200cmを超える高さ(19インチラックでは42U以上の高さ)となる場合を指します。 ●リモートタイプについて、リモート接続は、リモート対象となるパソコンが初回設置サービス対象機器と同一ネットワーク・同一セグメント上にあり、かつそのネットワークがインターネットに接続できる状態である必要があります。 ●初回設置時において当社商品に不具合が確認された場合、不具合品をその場で引上げて後日良品をお送りし、改めて不具合品の再設置作業を無償にて実施させていただきます。 ●本サービス提供後、当社5営業日以内に不適合のご連絡がない場合、本サービス完了と判断させていただきます。 ●設置に先立ち、接続するコンピュータやパソコン、ネットワーク関連機器、LANケーブルなど対象商品が正常に動作できる設置環境を事前にお客様の方でご準備いただけます。

### 遠隔操作で、設定 リモートタイプ (設定のみ)

ISS-SET-A3 ... ¥20,000

インターネット経由で、遠隔操作でNASを設定するサービスです。すべてリモートなので、お手軽にお申込みいただけます。

#### ◎接続・動作確認の一例

- ＜基本設定＞  
IPアドレス等、ネットワーク接続に必要な基本設定  
共有フォルダ作成(10個まで)
- ＜高度な設定(キッキング実施時のみ選択可能)＞  
RAID モード設定
- ＜高度な設定＞  
アクセス制限設定  
・ユーザー管理(各フォルダ10名まで)  
・グループ管理(各フォルダ10グループ/10名まで)
- バックアップ設定  
(バックアップ先のハードディスク/NASが必要です)
- クローン設定(対象商品2台と2台分の保守サービスをお買い求め下さい)※上記以外の設定についてはご相談下さい。

## ドキュメント引越しサービス

当社対象商品(同容量以上)をご購入頂いた場合、データの移行作業を承ります。直接伺いしてデータ移行作業する「オンサイトタイプ」、お客様の環境下で移行を行う「リモートタイプ」、NASを当社でお預かりして移行を行う「センドバックタイプ」の、3つのプランからお選びいただけます。



新しいNASへのデータ移行を代行します。

### 直接スタッフが伺い、データ移行 オンサイトタイプ

ISS-SET-R5 ... ¥65,000

直接スタッフが伺い、お客様のお手元の移行元NASから転送先NASへデータ移行作業を行います。

- ◎作業中も業務を止めない
- ◎専門スタッフにおまかせできる。

### 遠隔操作で、データ移行 リモートタイプ

ISS-SET-R3, ISS-SET-RZA ... ¥20,000

当社より作業用のパソコンをお客様にお送りし、お客様にデータ移行元と移行先のNASを接続いただき、当社から遠隔操作によってデータ移行を行います。

- ◎作業中も業務を止めない。
- ◎他社メーカーからのデータ移行にも対応。

### NASをお預かりして、データ移行 センドバックタイプ

ISS-SET-R1 ... ¥45,000

移行元NASと転送先NASの2台を当社にてお預かりし、データ移行作業を代行いたします。

- ◎専用の集配システムだから安全
- ◎指定場所への回収、返送

●移行元機器および移行先機器が正常に稼働し本サービスが提供可能な状態であること。 ●移行元データに移行が不可能なデータ(データの破損を含むがこれに限られない)が含まれていないことおよび、これが含まれている場合に移行しないことに同意すること。 ●移行元データがお客様の所有であり、当社に移行させる正当な権限を有していること。なお、移行元データ内に第三者の情報が含まれている場合は、事前にお客様にて移行することの承諾を当該第三者より得ること。 ●移行元データに、第三者の知的財産権を侵害するコンテンツなど、本サービスの提供が違法となる情報またはウイルス等が一切含まれていないこと。 ●移行元データまたはバックアップ・コピーを安全に保存・保管する一切の責任はお客様にあることを確認し、完全なデータが復元・複製できる体制を予め整えていること。 ●センドバックタイプは機器のご返却まで約10営業日程度必要となります。

## いつでも入れる保守サービス「アフター保守パック」

今まで保守サービスに加入していなかったNASをお持ちのお客様にも、購入後61日～48ヵ月以内までなら加入できる「アフター保守パック」をご用意しております。購入から時間が経ってしまったNASも最長4年まで保守サービスを受けることができます。また、以前契約されていた方で、契約が満了後、更新されなかった方も再度申し込みが可能となります。

登録可能期間	保守期間	61日目	1年目	2年目	3年目	4年目	5年目
61日～12ヶ月に登録	4年間	●	●	●	●	●	●
13ヶ月～24ヶ月に登録	3年間	●	●	●	●	●	●
25ヶ月～36ヶ月に登録	2年間	●	●	●	●	●	●
37ヶ月～48ヶ月に登録	1年間	●	●	●	●	●	●

#### ●オンサイト保守サービス(アフター)

型番(一例)	価格
ISS-LGP-A14	¥193,600
ISS-LGP-A23	¥187,000
ISS-LGP-A32	¥115,600
ISS-LGP-A41	¥122,200

#### ●デリバリー保守サービス(アフター)

型番(一例)	価格
ISS-LGS-A14	¥65,000
ISS-LGS-A23	¥63,400
ISS-LGS-A32	¥39,600
ISS-LGS-A41	¥40,800



いつでも入れる



4年保証 最長4年保証 ※保守登録日より

購入から1年以上経ったけど保守に入れないの？



## データ消去サービス

データ消去サービスでは、不要になったハードディスクのデータを消去、物理的に破壊し、外部に漏えいしてはいけないデータの流出をブロックします。社外へ出せないマイナンバーなどの機密情報が保存されたHDDのデータ消去到オンサイトタイプもご用意しています。

情報漏洩を防ぐ！



完全にHDDを使えないようにします！

### 直接スタッフが伺い、データ消去 オンサイトタイプ

直接スタッフが伺い、HDDのデータ消去・破壊作業を行います。

物理消去	金属ピンにてデータ記録部を加圧変形し、ハードディスク製品としての機能を破壊する消去方法
磁気消去	ハードディスク全体に強力な磁気を照射してデータを消去する消去方法

※オンサイト方式では論理消去は対象外です。センドバック方式のデータ消去サービスをご利用ください。

### HDDをお預かりして、データ消去 センドバックタイプ

HDDを当社にてお預かりし、データ消去・破壊作業を行います。

論理消去	当社所定の専用ソフトにより、記録部全体に0(ゼロ)を上書きする消去方法
物理消去	当社所定の破壊機でデータ記録部に穴をあけて、ハードディスク製品としての機能を破壊する消去方法
磁気消去	ハードディスク全体に強力な磁気を照射してデータを消去する消去方法

※論理消去を含む作業を選択された場合において論理消去ができない場合、磁気消去を行います(その場合、再使用はできません)。

### 証明書発行で記録を残せる

お客様内でのセキュリティ監査などにお役立ていただけます。



## データ復旧サービス

ハードディスクが故障してデータが失われてしまった場合でも、破損したデータを復旧。誤消去など、論理的に破損したデータも復旧します。



破損したデータを復旧します！

### 誤削除や誤フォーマット等の「論理障害」に対応

こんな状況でもデータの復旧が可能

### 異音やアクセス不可等の「物理障害」に対応

- ハードディスクから異音が発生し、動かなくなった
- ハードディスクを落としたら、動かなくなった
- 誤ってデータを消去してしまった

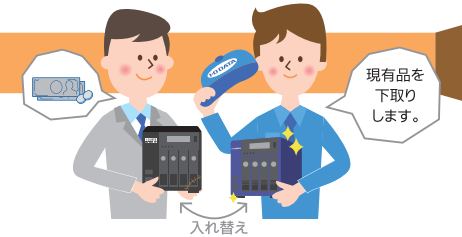
※媒体上の記録状態によっては、データ復旧ができない場合があります。※データ復旧を試みた場合損害を大きくする可能性があります。※輸送中の事故については関与しません。※復旧対象をフォルダ、ファイル単位で指定することはできません。※著作権法上禁止されているデータの復旧はお受けできません。(地上デジタル放送等のコピー制御がかけられている録画データなど)

対応商品	価格	
HDD	USB・eSATA接続 かつ1ドライブ	¥45,000～
NAS	1ドライブ	¥100,000～
NAS・HDD	2～4ドライブ	¥250,000～
USBメモリ		¥35,000～

## NASリプレイスサービス

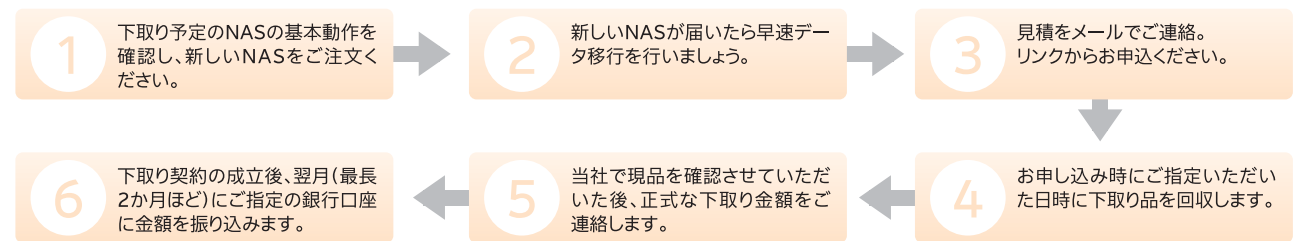
当社のNASに入れ替えをされる場合、現用品を下取りします。下取りしたNASは完全消去作業を行うので安全です。

同時に保守サービスに加入すると下取り価格がUP! 最大22,500円アップ



現用品を下取りします。

### ◎下取りまでの流れ



※対象製品 新旧NASが以下に該当する場合、サービスをご利用いただけます。旧NAS商品(下取り希望商品) ・当社製法人向けRAID対応NAS(HDL2-AH/AHW、HDL2-AAW、アプライアンスBOXを除く) ・他社製RAID対応NAS(ベアボーンタイプは全スロットにHDDが組み込まれてる事) 新NAS商品(新規購入商品) ・当社製法人向けRAID対応NAS(HDL2-AH/AHW、HDL2-AAW、アプライアンスBOXを除く)

## オンサイト保守サービスご契約で「データ復旧特約」が受けられる

NASのデータ復旧料金は保存された容量に比例して高額になります。当社ではデータ損失の回避策を十分にとっていただいてもデータが消失してしまった場合に、当社のデータ復旧サービスを無償で受けることができる「データ復旧サービス特約」をご用意しています。

- ✓ 拡張ボリューム・RAIDによる冗長化
- ✓ NarSuSでのNASの見守り
- ✓ バックアップHDDでのバックアップ設定
- ✓ UPSによる電源の安全確保



それでもデータが消えてしまったら...

オンサイト保守サービスにご契約で所定の条件を満たす場合

最大100万円まで無償でデータ復旧サービスをご利用いただけます。

# 無線LAN環境調査サービス 無線LANにかかわるお悩みを全て解決!

無線LANは目に見えない電波で通信するため、どのような設置や設定が最適なのか分かりにくく、設置後の「つながらない」「不安定」といったトラブルの原因になります。「無線LAN環境調査サービス」は、無線LANメーカーとしての経験を活かし、現地調査によりスムーズな無線LAN環境の構築やトラブル解決を支援するサービスです。



専用機器を用いた調査を行い、お客様の無線LAN環境の構築を支援いたします!

## 干渉せず、安定通信できるチャンネルがわかります!

すでに構築されている無線LAN環境の調査を行い、干渉しにくい最適なチャンネルを見つけ出します。

## 「ヒートマップ」で電波強度を見える化!

オフィスのレイアウトに合わせて電波状況を調査し、アクセスポイントの必要台数や最適な設置場所を割り出します。



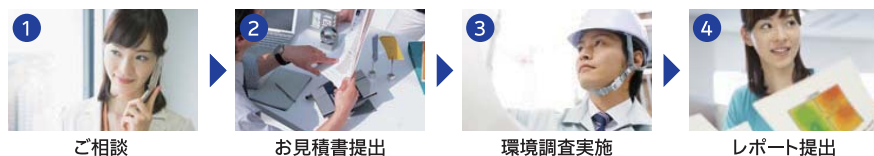
## 専用機器を用いて調査した結果はわかりやすくレポート!

### 主な調査内容

- アクセスポイントの必要台数
- 干渉しにくいチャンネルの割り出し
- 最適な設置場所の割り出し
- 電波到達状況の確認



### ◎ご利用の流れ



### ◎価格

¥70,000~

※調査面積200㎡まで

200㎡を超える100㎡ごとに追加料金¥30,000

### ◎ウェブサイト



詳しくはコチラ

# 保守サービスのご契約方法

ioPLAZA インターネット直販ショップ「アイオープラザ」はコチラ



### ◎ご購入から提供開始までの流れ



※保守サービスの適用にはお申し込みフォームより利用申し込みが必要となります。保守サービスの適用はお申し込み完了後からとなりますのでご注意ください。 ※オンサイト保守サービス、デリバリー保守サービスは商品をご購入後、60日以内に保守サービスのご購入とお申し込みを行ってください。(アフターバックを除く) ※アフターバックをご購入の方は、各保守サービス対象期間内にサービスのご購入とお申し込みを行ってください。

# アイオー・セーフティ・サービス (ISS) Webサイト

アイオー・セーフティ・サービス Webサイトでは、各サービスの対象商品や価格、ご購入方法などをご案内しています。また、お持ちの商品の型番からご利用可能なサービスを検索したり、お申し込み、登録状況の確認を行うこともできます。

<http://www.iodata.jp/iss/>

### 各サービス共通ルール

(1) 代替品につきましては基本的に同型番をご用意いたしますが、当社在庫状況などで同型番や新品をご用意できない場合もございますので、予めご了承ください。(2) サービス開始時は当社商品以外の周辺機器やパソコンが正常動作していることが前提となります。(3) 優先電話回線はお申し込みいただいた商品型番のみのご利用となります。その他の商品でご利用いただくことはできません。(4) パッケージ購入後、サービス期間中の解約はできません。(5) パッケージ購入後にお届けする識別シールは、定められた位置にお貼りください。識別シールが貼られていない商品は、本サービス対象外となります。(6) 高所※、壁掛け、壁面等への設置や、設置に際して事前に工事を必要とする場合は承ることはできません。 ※「高所」とは床面より200cm以上(19インチラックでは42U以上)の高さとなります。

## 商品選びで悩んだら! インフォメーションデスク

フリーコール **0120-777-618**

※おかけ間違いのないようお願い致します。 ※携帯・PHS・IP電話からもご利用いただけます。

TEL受付時間 月曜日~金曜日(祝・祭日を除く) 10:00~17:00

株式会社 **アイ・オー・データ機器**

●一般に、会社名および商品名は各社の商標または登録商標です。 ●商品の色合いは、撮影・印刷の仕上がり上、実物とは多少異なる場合がありますので、あらかじめご了承ください。 ●本商品は、医療機器、原子力設備や機器、航空宇宙機器、輸送設備や機器、兵器システムなどの人命に関わる設備や機器、および海底中継器、宇宙衛星などの高度な信頼性を必要とする設備や機器としての使用またはこれらに組み込んでの使用は意図されておりません。 ●内容は平成29年5月現在のものです。なお商品のデザイン、仕様、外観は予告なく変更する場合がありますのでご了承ください。