

**TEPCO が提供する AI でペットの行動を分析&見守るサービス「ペットみるん」に
アイ・オー・データのネットワークカメラ「TS-WRLP」が正式採用**

株式会社アイ・オー・データ機器(本社:石川県金沢市、代表取締役社長 濱田尚則、以下、アイ・オー・データ)の販売しているネットワークカメラ「TS-WRLP」が、東京電力エナジーパートナー株式会社(本社:東京都港区、代表取締役社長 川崎敏寛、以下、TEPCO)が5月21日より提供開始する「ペットみるん」に正式採用されたことを発表いたします。

「ペットみるん」は、犬、猫の飼育者向けに開発されたスマートフォン用有料アプリです。(月額利用料:1,350円) 自宅に設置したネットワークカメラの映像から、ペットの行動をAI(人工知能)が解析し、ペットの様子を動画とコメントでスマートフォンに通知します。これにより外出中であっても、自宅でお留守番しているペットを見守ることができます。

■「ペットみるん」採用ネットワークカメラ「TS-WRLP」

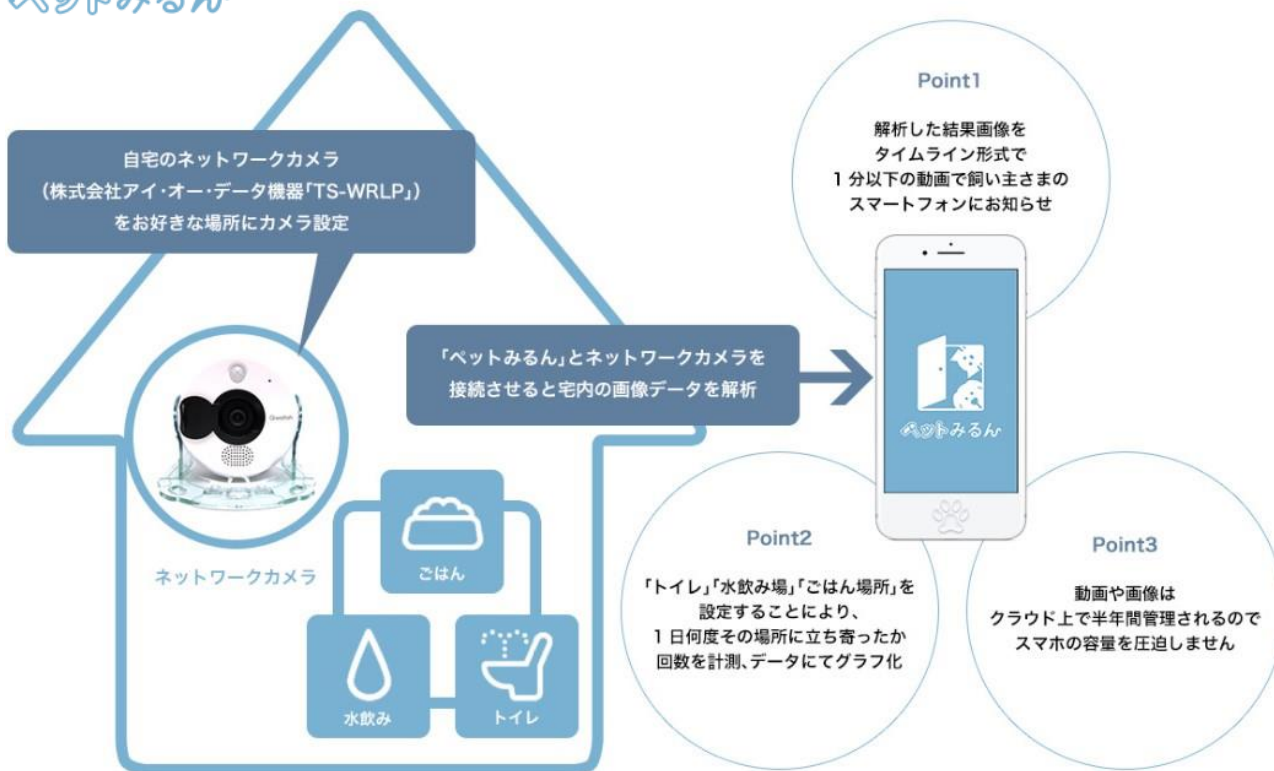
5つのセンサー(動作検知/人感/音/気温/湿度)を搭載したIoTネットワークカメラ

<http://www.iodata.jp/product/lancam/lancam/ts-wrlp/>



ペットみるん

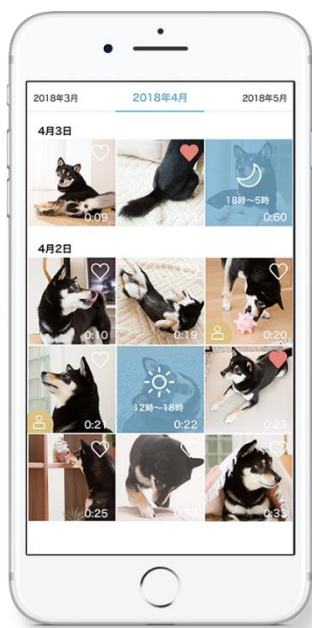
サービスの仕組み



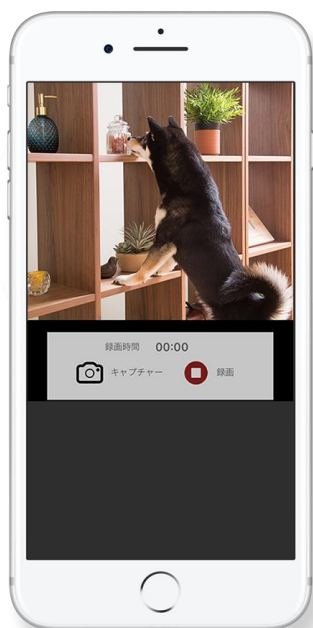
※本サービスのご利用は、アプリ「ペットみるん」とネットワークカメラの両方が必要です

※ご自宅内に Wi-Fi 環境が別途必要となります

【アプリ画面】



ペットの行動を解析した結果を通知



今の様子も確認&録画が可能



「水飲み」「ごはん」「トイレ」
をグラフ化

「ペットみるん」について・・・ <https://www.service.tepco.co.jp/s/smarthome/pet/>

「ペットみるん」を利用するには「TS-WRLP」が必要です。お客様自身で「TS-WRLP」を購入いただくか、株式会社アイテム(本社:大阪府大阪市、代表取締役社長 松井里子)が5月21日より開始します『「ペットみるん」レンタルサービス』に加入ください。

アイ・オー・データは、本サービスの実現にあたり、TEPCOに「TS-WRLP」のAPI^{※1}を提供しました。「TS-WRLP」は、クラウドサーバーへの映像のアップロードにも対応しており、各種IoTサービス、クラウドサービスとの連携に親和性が高い商品です。今後も各社のご要望にお応えできるようAPIを提供してまいります。

※ 本リリースに記載されている会社名、商品名は、各社の登録商標または商標です。

※1:API(Application Programming Interface)とは、機器の機能を共有・操作するためのインターフェースのこと。

【本リリースに関するマスコミ問い合わせ窓口】

株式会社アイ・オー・データ機器
事業戦略本部 販売促進部 販売促進課
担当:納富(のうとみ)
TEL:090-4323-5016
ホームページ: <http://www.iodata.jp/>

【会社概要】

株式会社アイ・オー・データ機器
代表取締役社長:濱田 尚則
本社:石川県金沢市
資本金:35億8,807万円
(東京証券取引所 第一部、証券コード:6916)