

# 九谷焼

ペーパークラフト

I-O DATA

株式会社 アイ・オー・データ機器

アイ・オー・データ機器の本社所在地である石川県の伝統工芸品。九谷焼にはいろんな様式がありますが、今回は吉田屋風の徳利とお猪口のペーパークラフトをご用意しました。吉田屋窯の九谷焼は、「九谷五彩」と呼ばれる5色(緑、黄、赤、紫、紺青)のうち赤色を使わない「青手九谷」で、重厚感のある作風が特徴です。(提供、協力: 石川県九谷焼美術館)



## 記号の説明

——— 切りとり線

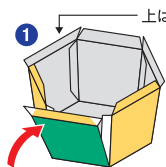
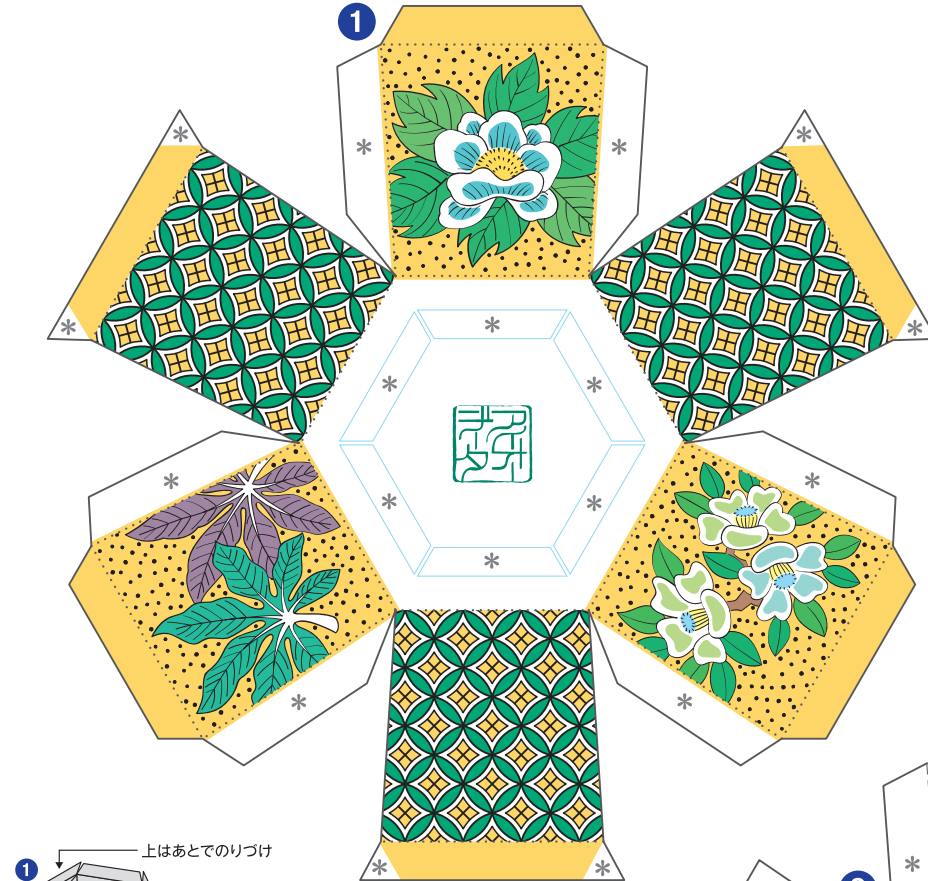
..... 山折り線

----- 谷折り線

□ \* のりしろ

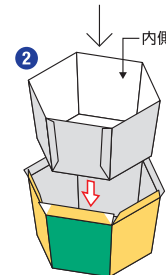
## つくりにかた

- はさみやカッターナイフでパーツをていねいに切り抜きます。
- 鉄筆や空のボールペンをものさしにあて、折り線にそってまっすぐ線をひくように筋をつけた後、しっかりと折り曲げます。
- 木工用ののりを使って組み立てます。のりは紙の切れはしに出してから、つまようじですくって、うすくムラなくぬりましょう。



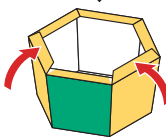
上はあとのりつけ

- ①のまわりを組み立てます。上のへりの部分は、折り曲げるだけでまだのりつけしません。

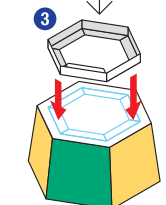


内側が紙の表面

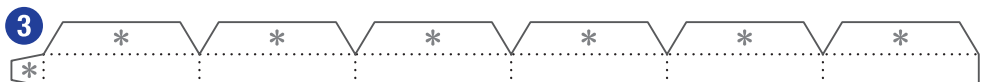
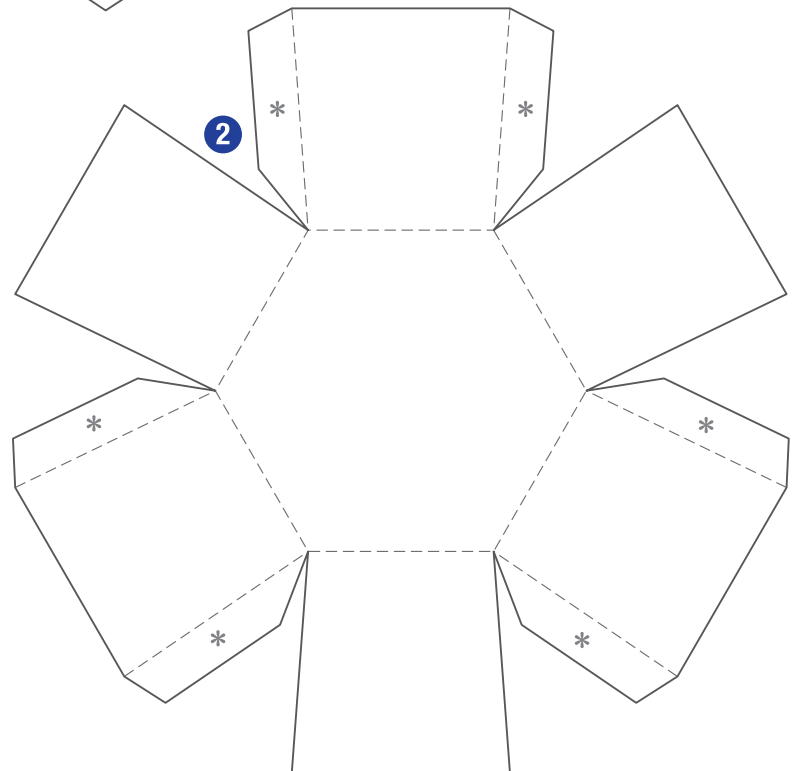
- のりしろが外側にくるように②を組み立て、①にすっぽりはめこみます。のりづけは必要ありません。



- ①のへりの部分を直角に倒してのりつけします。のりしろが小さいので一カ所ずつ乾かしながらいねいに組み立てましょう。



- 全体をひっくりかえし、③をのりつけて完成です。

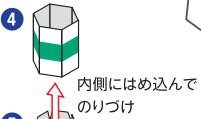
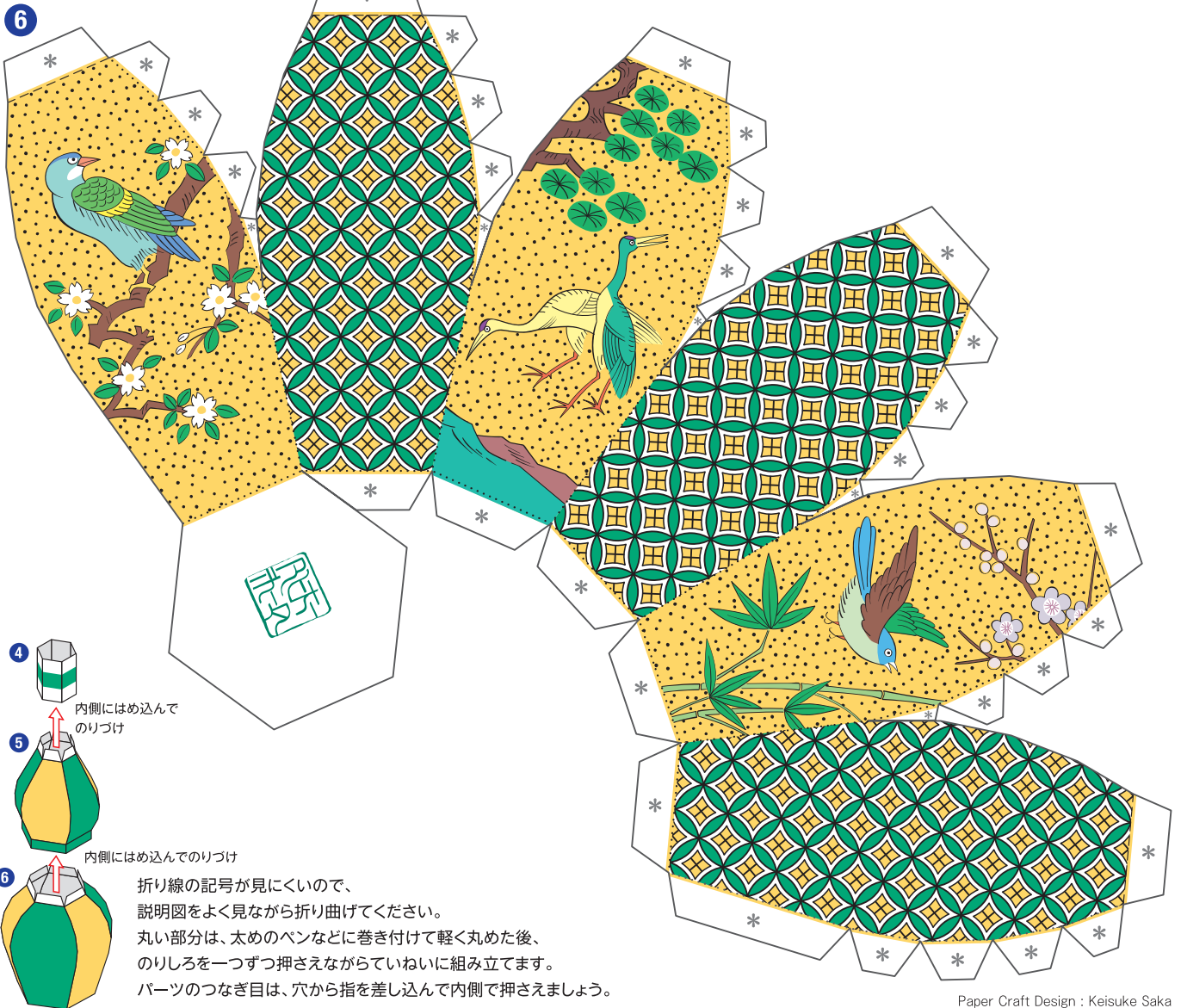
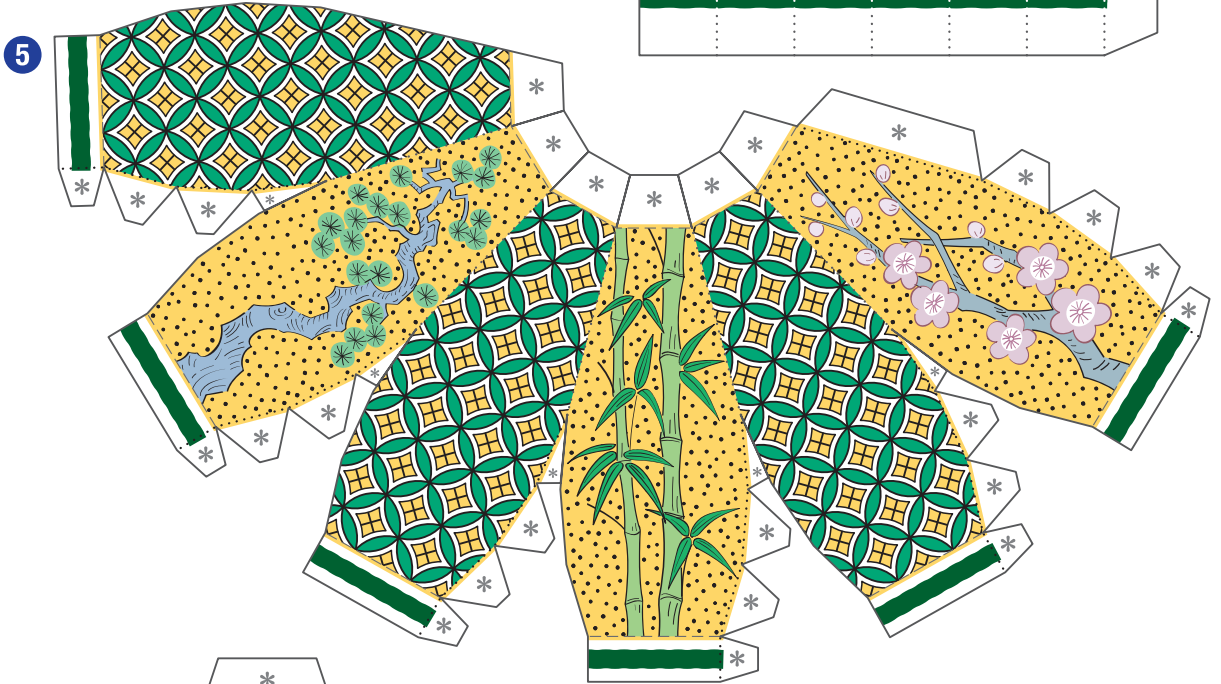
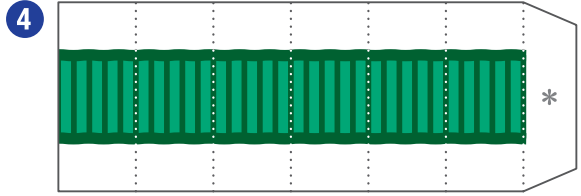


アイラブデスク

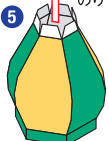
I♥DESK

デスクに癒しを。

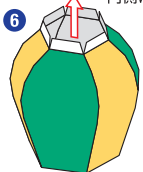
<http://www.iodata.jp/ilovedesk/>



内側にはめ込んで  
のりづけ



内側にはめ込んでのりづけ



折り線の記号が見にくいので、  
説明図をよく見ながら折り曲げてください。  
丸い部分は、太めのペンなどに巻き付けて軽く丸めた後、  
のりしろを一つずつ押さえながらいねいに組み立てます。  
パーツのつなぎ目は、穴から指を差し込んで内側で押さえましょう。