

PS1Eシリーズ

Mac OS Xでのご使用について

I-O DATA

TCP/IPプロトコルを使用して印刷する方法を説明しています。

印刷設定の前に、本製品のIPアドレスの設定が必要な場合があります。

あらかじめ以下のことをご確認ください。

確認ができれば、次ページへお進みください。

- ① telnetで正常に設定画面が起動できること
- ② 本製品へ割り当てたIPアドレスが何番かわかっていること

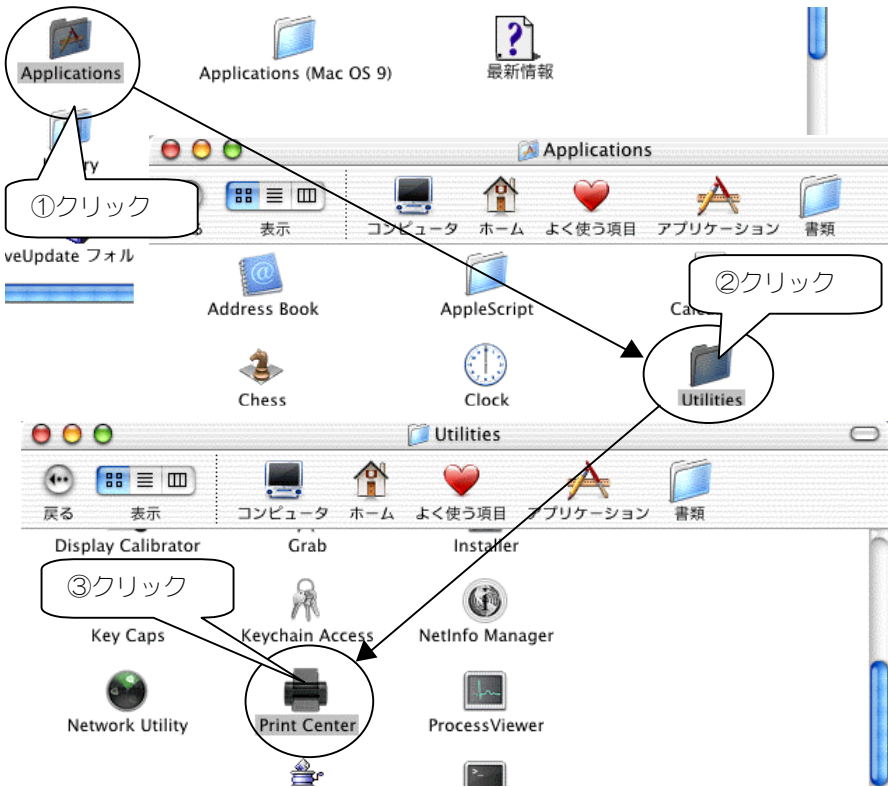
※本書では、IPアドレスを“192.168.0.100”とした場合を例に説明しています。

© 2002 I-O DATA DEVICE, INC. All rights reserved.
本製品および本PDFは著作権法により保護されておりますので
無断で複写、複製、転載、改変することは禁じられています。

PS1ES-OSX-P01

印刷設定をする

- 1 LPR 印刷に対応したプリンタドライバをインストールします。
インストール方法についてはプリンタメーカーの取扱説明書をご覧ください。
- 2 [Macintosh HD]→[Applications]→[Utilities]→[Print Center]をダブルクリックします。



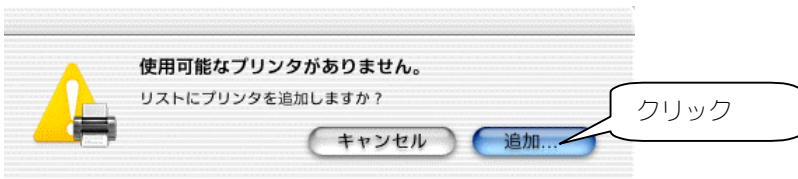
3 プリンタが登録されていない場合

…「使用可能なプリンタがありません。リストにプリンタを追加しますか?」と表示されますので、「追加」をクリックします。

既にプリンタが登録済みの場合

…「プリンタリスト」画面で「プリンタを追加」ボタンをクリックします。

▼登録されていない場合

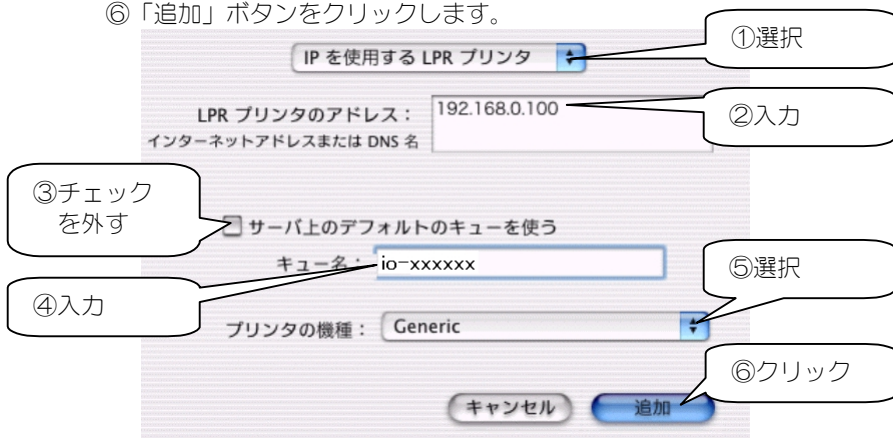


▼登録済みの場合



4 プリンタの追加をします。

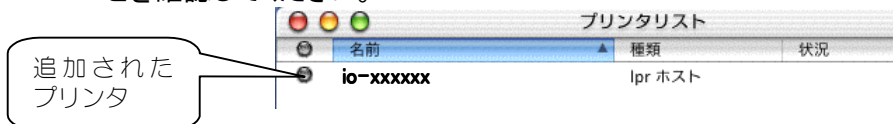
- ①「IP を使用する LPR プリンタ」を選択します。
- ②「LPR プリンタのアドレス：」に本製品の IP アドレスを入力します。
- ③「サーバ上のデフォルトのキューを使う」のチェックを外します。
- ④「キュー名：」に「io-xxxxxx」と入力します。
(xxxxxx は MAC アドレスの下 6 桁 [工場出荷時設定])
- ⑤「プリンタの機種：」からご使用のプリンタを選択します。
- ⑥「追加」ボタンをクリックします。



注意！

⑤でプリンタを選択できない場合は、お使いのプリンタが LPR 印刷に対応しているかを再度ご確認ください。

5 プリンタリスト画面に戻りますので、プリンタが追加されていることを確認してください。



6 タイトルバーの(X)ボタンをクリックして画面を閉じます。