

EasyUnplug Ver.2.xx 画面で見るマニュアル

EasyUnplugについて

本ソフトウェアは、パソコンに USB および IEEE 1394 接続されたストレージ機器を、パソコン使用中に取り外しできるようにするソフトウェアです。

本製品の「USB ハブポート」や USB ハブ、あるいは、IEEE 1394 を使用して多階層の接続となった場合(デジーチェーン接続した場合)に、上位(ホストコントローラにより近い)階層のストレージ機器も、一度の取り外し操作で自動的に下位のストレージ機器から順に取り外し処理を行い、安全に取り外しができる状態にします。



一部の USB 機器や Windows の標準的な取り外し手順以外で取り外しを行うような USB 機器では、正常な取り外しを行えない場合があります。

インストール方法



・ 以前のバージョン(Ver.1.xx を含む)がインストールされている場合は、先にアンインストールしてください。手順については製品付属のサポートソフト CD 内のオンラインマニュアルを参照してください。



・ 製品を接続しない状態でインストールしてください。
・ Windows Vista/XP/2000 の場合は、コンピュータの管理者 (Administrators 権限グループ) のアカウントでログオンしてください。

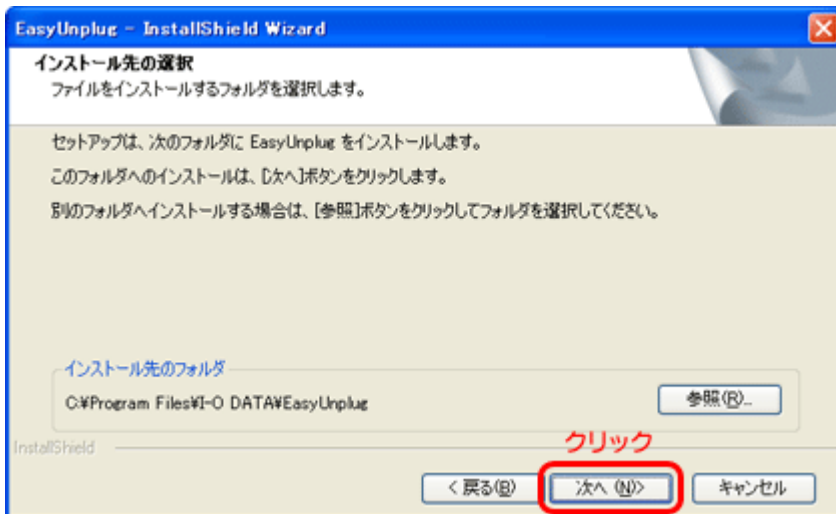
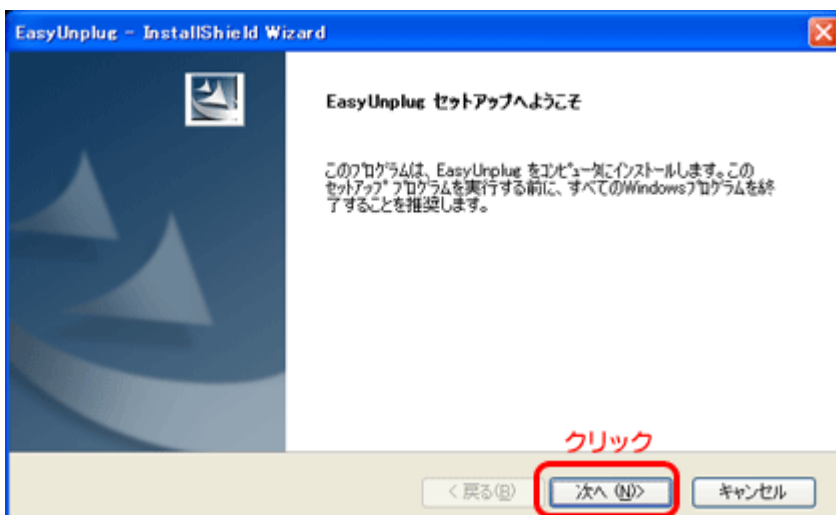
1 以前のバージョン(Ver.1.xx を含む)がインストールされている場合は、アンインストールを行います。

アンインストールの手順については、製品付属のサポートソフト CD 内のオンラインマニュアルを参照してください。

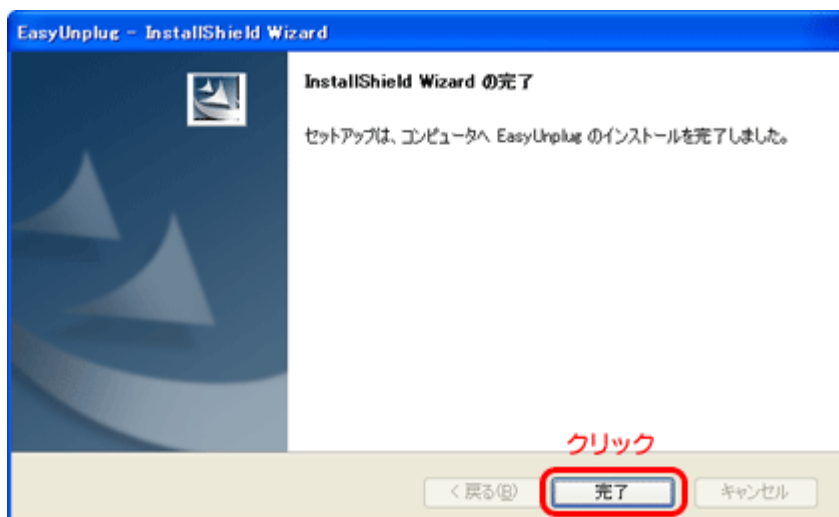
2 ダウンロードしたファイルをダブルクリックします。デスクトップにファイルが展開されます。

3 展開されたファイルの中の「SETUP.EXE」をダブルクリックします。

4 後は順に[次へ]をクリックします。



5 [完了]をクリックします。



これでインストールは完了です。

使い方

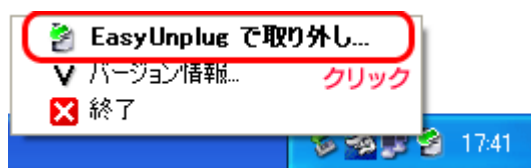
[EasyUnplug]はタスクバーの「EasyUnplug」アイコンを右クリックまたはダブルクリックして起動します。

EasyUnplugアイコンを右クリック(ダブルクリック)して起動する場合

1 EasyUnplug アイコンを右クリックします。



2 [EasyUnplug で取り外し...]をクリックします。



3 以下のような画面が表示されます。



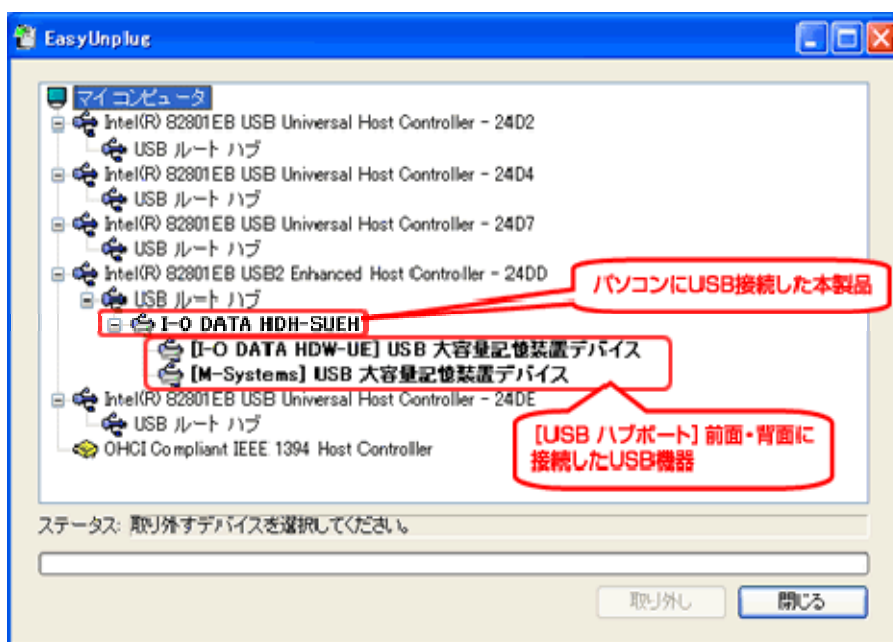
画面の詳細については、このドキュメント下部の[画面の詳細]を参照してください。

画面例1 (USB 接続の本製品と USB 機器)

以下は USB 接続した HDH-SUEH と、製品の前面[USB ハブポート]に USB 機器を 1 台、製品の背面[USB ハブポート]に USB 機器を 1 台接続した例です。

表示されるデバイス名は、製品に接続した機器により異なります。

画面は製品を USB 接続で使用している例です。

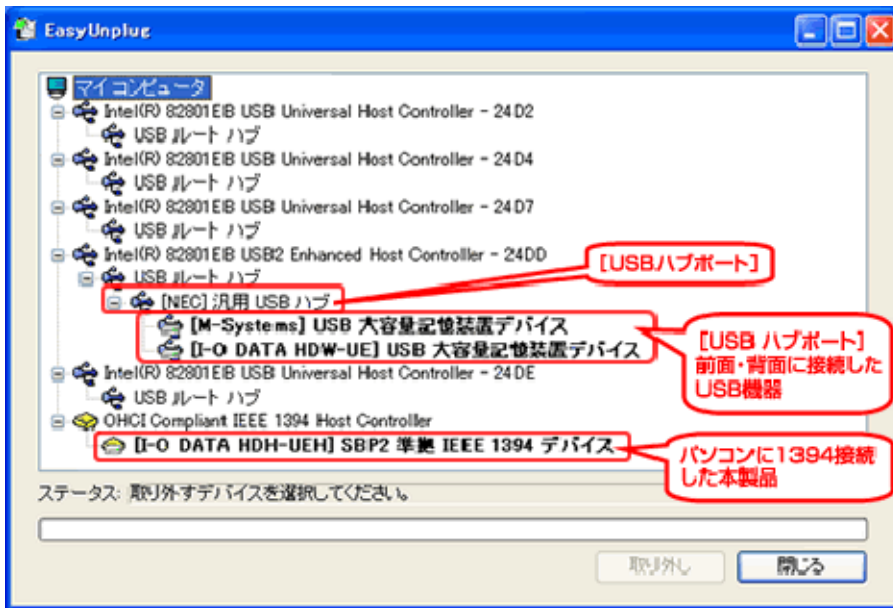


画面例2 (1394 接続の本製品と USB 機器)

以下は 1394 接続した HDH-U EH と、製品の背面[USB ハブポート]に USB 機器を 1 台接続した例です。

表示されるデバイス名は、製品に接続した機器により異なります。

画面は製品を 1394 接続で使用している例です。



上記画面の「[NEC]汎用 USB ハブ」は、本製品の「USB ハブポート」の表示です。(パソコンに USB ハブを接続した場合と同じ表示となります。)

ただし、添付サポートソフトの「USB 2.0 HUB 対応 EHCI ドライバ」を使用している場合は、以下の表示となります。

[I-O DATA PCI to USB Hub Controller]

また、Windows 98 など、本体 USB ポートなど、OS 標準/当社製ドライバ 以外のホストコントローラドライバで動作している場合は、上記以外の表示となる場合もあります。



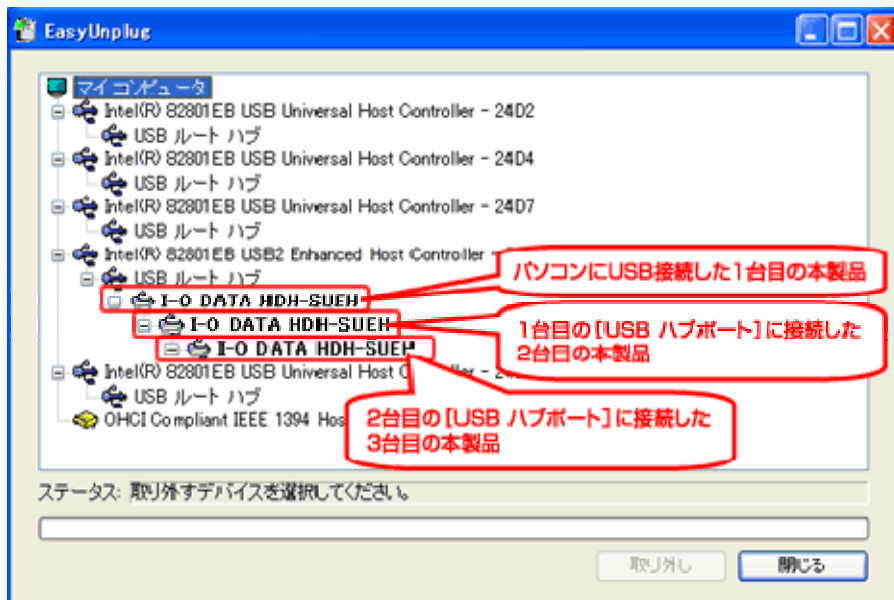
製品の[1394 ポート]に接続している IEEE 1394 機器は製品と同一階層で表示されます。

画面例3 (USB 接続の HDH-SUEH とデジチェーン接続した USB 機器)

以下は製品 3 台を USB 接続でデジチェーン接続した例です。

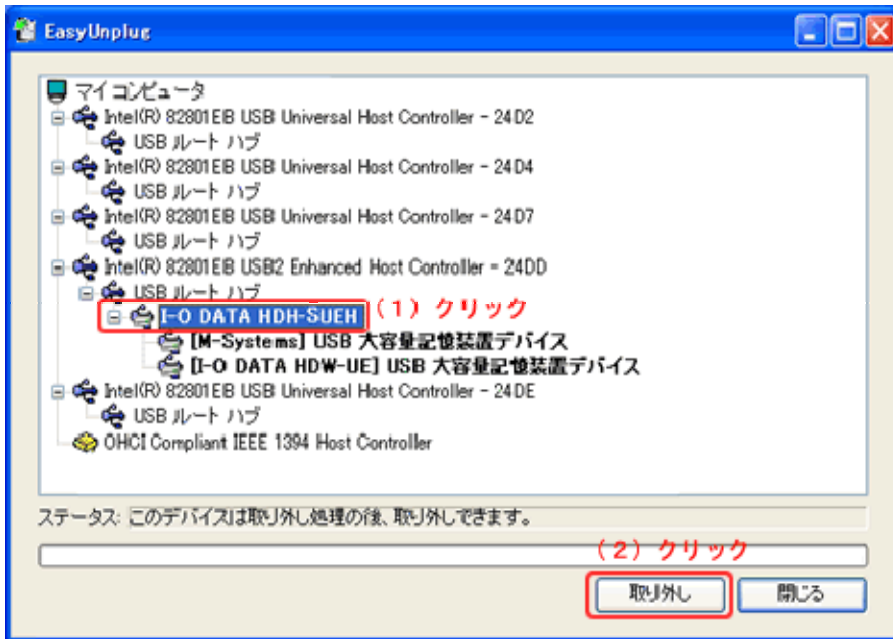
表示されるデバイス名は、製品に接続した機器により異なります。

画面は製品を USB 接続で使用している例です。



4 製品をクリック後、[取り外し]ボタンをクリックします。

USB 接続時の製品の取り外し



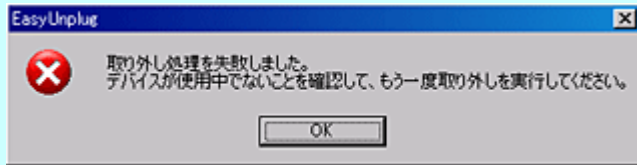
1394 接続時の製品の取り外し



5 [OK]ボタンをクリックします。



以下のエラー画面が表示された場合



取り外そうとしている USB または IEEE 1394 機器 (およびその機器にデジチェーン接続している機器) を使用しています。
[OK]ボタンをクリック後、機器の使用を終了した後、再度取り外しを行ってください

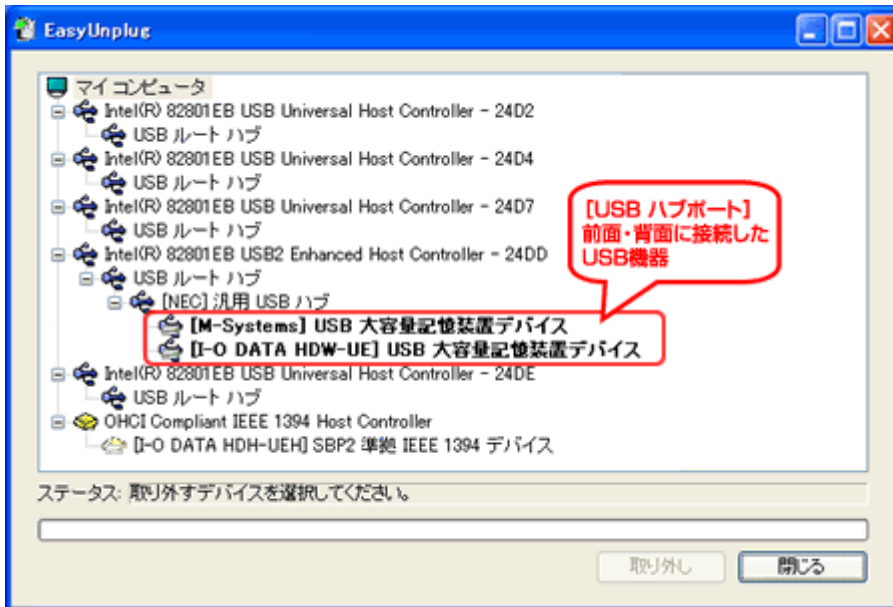
6 製品を取り外します。



- ・ IEEE 1394 接続の製品で [USB ハブポート] に USB 機器を接続していた場合 ([3] の手順での「画面例 2」のような場合) IEEE 1394 接続の製品の取り外し手順を行っても、製品の [USB ハブポート] は有効のままです。 ([USB ハブポート] に接続している USB 機器は接続されている状態のままです。)
[USB ハブポート] のデバイス名 (「[NEC] 汎用 USB ハブ」など) をクリック後、[取り外し] ボタンをクリックすれば、[USB ハブポート] に接続していた USB 機器をすべて取り外せます。
製品の [USB ハブポート] に接続していた USB 機器のみを取り外したい場合は、取り外したい USB 機器をクリック後、[取り外し] ボタンで取り外してください。

Windows Vista/XP/2000 では、取り外し処理を行っても [USB ハブポート] のデバイス名 (「[NEC] 汎用 USB ハブ」など) 頭のアイコンの表示は薄くなりませんが、取り外しても問題ありません。

1394 接続の製品の取り外し処理後の画面 ([USB ハブポート]に USB 機器は接続中)



参考

- ・ USB 接続で使用していた製品および USB 機器の取り外し

USB 接続していた製品の取り外し手順を行った場合、製品の[USB ハブポート]に接続していた USB 機器のすべての取り外し処理を行います。(製品および製品に接続していたすべての USB 機器は取り外された状態となります。)

製品の[USB ハブポート]に接続していた USB 機器のみを取り外したい場合は、取り外したい USB 機器をクリック後、[取り外し]ボタンで取り外してください。

- ・ IEEE 1394 接続で使用していた製品および IEEE 1394 機器の取り外し

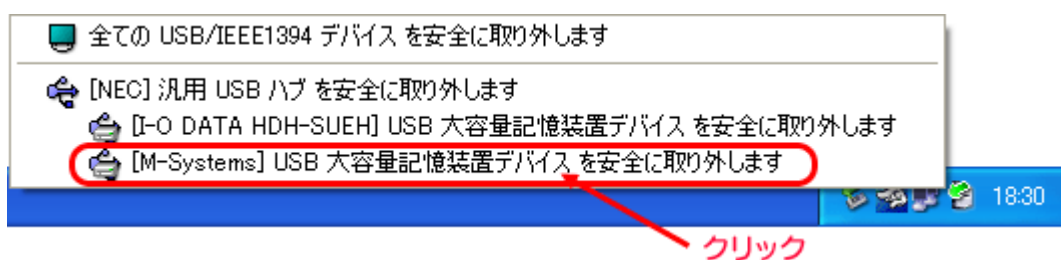
製品および製品の[IEEE 1394 ポート]に接続していた IEEE 1394 機器を取り外したい場合は、取り外したい IEEE 1394 機器をクリック後、[取り外し]ボタンで取り外してください。

EasyUnplugアイコンをクリックして起動する場合

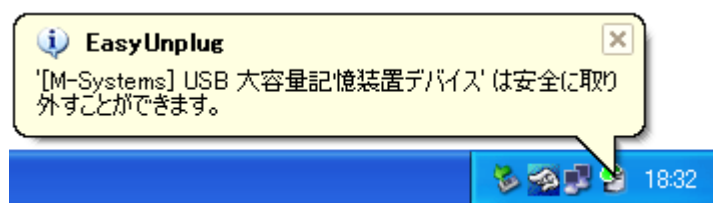
1 EasyUnplug アイコンをクリックします。



2 取り外すデバイスを選択(クリック)します。

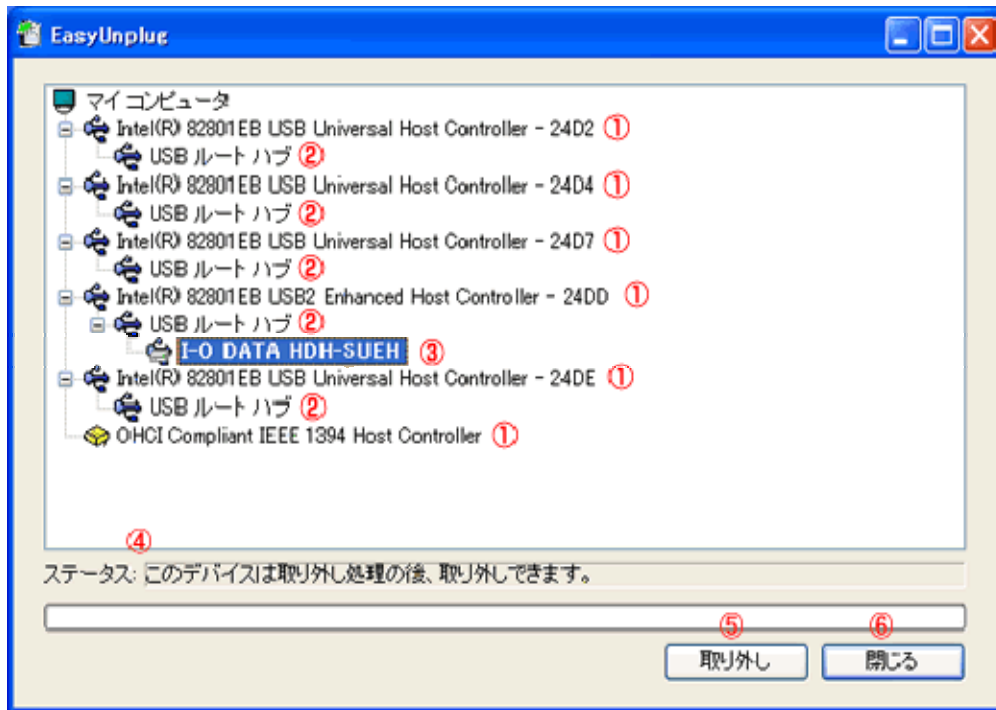


3 以下のような画面が表示されます。



4 デバイスを取り外します。

画面の詳細



No.	名称	補足
①	ホストコントローラ (Host Controller)	本ソフトウェアで取り外すことはできません。
②	ルートハブ (Root Hub)	
③	接続機器	USB 機器や IEEE 1394 機器です。本ソフトウェアで取り外すことができます。
④	ステータス	取り外し可・不可などの情報を表示します。
⑤	[取り外し]ボタン	接続機器の取り外し処理を行います。取り外し可能な機器の場合のみ有効です。
⑥	[閉じる]ボタン	このウィンドウを閉じます。

画面上のアイコンと状態

画面上に表示されているアイコンは USB と IEEE 1394 およびストレージ機器とそれ以外で異なります。また、状態によっても異なる場合があります。

アイコン	対象デバイス	状態
	USB ストレージ機器 (製品などの USB 接続のハードディスクや MO ドライブなど) を表すアイコン	正常に動作している状態
		何らかの異常が発生している状態
		(Windows Vista/XP/2000 のみ)取り外し処理が行われた状態
	IEEE 1394 ストレージ機器 (製品などの IEEE 1394 接続のハードディスクや MO ドライブなど) を表すアイコン	正常に動作している状態
		何らかの異常が発生している状態
		(Windows Vista/XP/2000 のみ)取り外し処理が行われた状態
	USB ホストコントローラ、USB ルートハブや USB ストレージ機器以外の USB 機器 (USB ハブ含む) を表すアイコン	正常に動作している状態
		何らかの異常が発生している状態
		(Windows Vista/XP/2000 のみ)取り外し処理が行われた状態
	IEEE 1394 ホストコントローラや IEEE 1394 ストレージ機器以外の IEEE 1394 機器を表すアイコン	正常に動作している状態
		何らかの異常が発生している状態
		(Windows Vista/XP/2000 のみ)取り外し処理が行われた状態

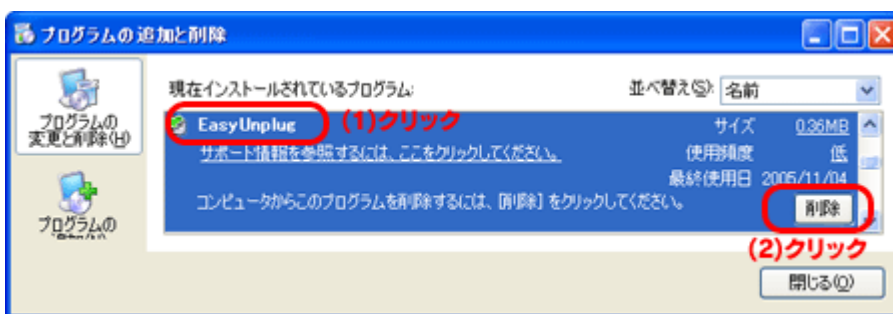
アンインストール

1 製品をパソコンから取り外します。

2 [スタート] ([設定]) [コントロールパネル] を順にクリックし、[コントロールパネル] を開きます。

3 [プログラムの追加と削除] (または [アプリケーションの追加と削除]) を開きます。

4 [EasyUnplug] をクリック後、[変更と削除] (または [追加と削除]、[削除]) をクリックします。



5 後は画面の指示にしたがってください。

以上で、EasyUnplug の削除は完了です。