



Magical Finder for Macとは？

「Magical Finder for Mac」では、自動でネットワーク上の LANDISK や弊社製無線 LAN 機器*を検索し、かんたんに IP アドレスの設定ができます。お使いのパソコンの IP アドレスも表示されるので、接続設定もかんたんです。さらに、検出した製品の設定画面も、「Magical Finder for Mac」から、かんたんに開くことができます。

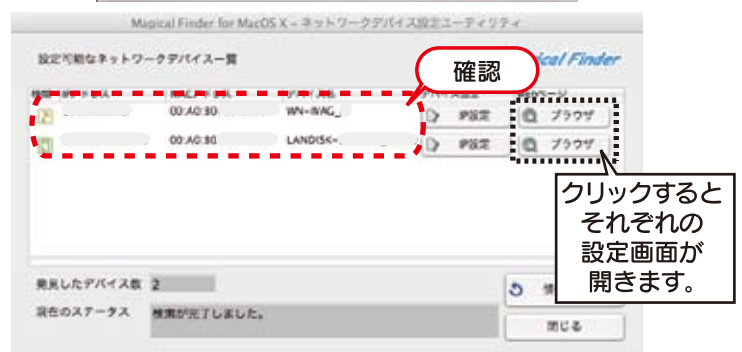
※対象となる製品は本ソフトウェアのダウンロードページで確認してください。
<http://www.iodata.jp/lib/index.htm>



Magical Finder for Macをつかうには？

「Magical Finder for Mac」は次の手順でつかいます。

- 1 アイ・オー・データWebページのサポートライブラリ (<http://www.iodata.jp/lib/index.htm>) から「Magical Finder for Mac」のページへ進みダウンロードします。ファイルをダウンロードするとイメージが解凍されます。
- 2 解凍したフォルダ内の[Magical Finder]アイコンをアプリケーションフォルダにドラッグ&ドロップします。
- 3 コピーした[Magical Finder]アイコンをダブルクリックします。
- 4 お使いのMacintoshに設定してあるパスワードを入力し、[OK]ボタンをクリックします。
- 5 ネットワーク上のLANDISKや無線LAN製品が自動で検索されます。



目的の製品が見つからない場合は…

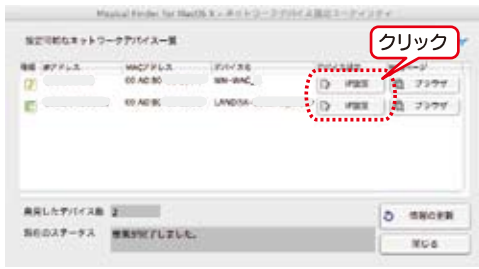
- 30秒ほど待つてから、[情報の更新]ボタンをクリックしてください。
- セキュリティ関連ソフトウェアのファイアウォール機能を一部解除すると動作する場合があります。一時的にセキュリティ機能を解除してご確認ください。方法は、セキュリティ関連のソフトウェアメーカーにお問い合わせください。
- 対象となる製品やパソコンが正しくネットワークに接続されていることをご確認ください。

これで「Magical Finder for Mac」を使う準備ができました。

必要に応じて、次ページの IP 設定方法をご確認ください。

Magical Finder for MacでIP設定する

- ① メイン画面で[IP設定]ボタンをクリックします。



IPアドレス	IPアドレスを表示します。
MACアドレス	MACアドレスを表示します。
デバイス名	設定されている機器名を表示します。
[IP設定]ボタン	IP設定画面を開き、IPアドレスなどの設定を行います。詳しくは以下の[IP設定画面]をご覧ください。
[ブラウザ]ボタン	設定画面を開きます。
[情報の更新]ボタン	目的の製品が見つからない場合に、30秒ほど待ってから押してください。
[閉じる]ボタン	「Magical Finder for Mac」を終了します。

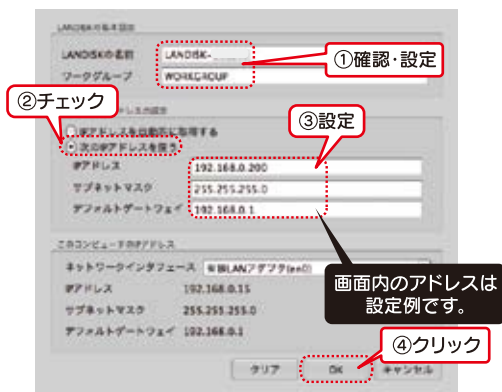
- ② パスワード入力画面で、設定してあるパスワードを入力後、[OK]ボタンをクリックします。
※出荷時設定では、右のようになります。

LANDISKシリーズ	なし(空白)
無線LAN製品	IODATA (半角大文字)



- ③ 各項目を確認し、変更が必要な箇所を設定して、[OK]ボタンをクリックします。

▼画面はLANDISKの例です。



LANDISKの名前*	ネットワーク上([マイネットワーク]あるいは[ネットワークコンピュータ]など)に表示される本製品の名称です。 ※変更する場合は、必ずメモしてください。 ※数字やハイフン(-)で始まる名称は使用できません。
ワークグループ*	"ワークグループ"はパソコンの"ワークグループ名"と同じものを入力します。(パソコンのワークグループ名を確認してください。)ただし、ワークグループの名前が一致していない場合でも本製品にアクセスすることは可能です。
IPアドレス	画面下の「このコンピュータのIPアドレス」内の「IPアドレス」を参考に、末尾の値がパソコンや他のネットワーク機器と重複しない値に設定します。
サブネットマスク	画面下の「このコンピュータのIPアドレス」内の「サブネットマスク」と同じ値を設定します。
デフォルトゲートウェイ	画面下の「このコンピュータのIPアドレス」内の「デフォルトゲートウェイ」と同じ値を設定します。 ※値が表示されていない場合は設定を空欄にします。

※LANDISKシリーズの場合のみに表示されます。



- 本製品のIPアドレスは、設定用パソコンのIPアドレスと同じサブネット上に設定してください。
- 設定用パソコンのIPアドレスの確認方法は、製品添付のマニュアルをご覧ください。

- ④ 以下の画面が表示されますので、[OK]ボタンをクリックします。



以上で、設定は完了です。

デジタルライフの夢を拓ける

株式会社 アイ・オー・データ機器

本社サポートセンター：〒920-8513 石川県金沢市板田町2丁目84番地
ホームページ：<http://www.iodata.jp/support/>

Copyright (C) 2008 I-O DATA DEVICE, INC. All Rights Reserved.