

Windows 2000でのご使用について

弊社製品をお買い上げいただきありがとうございます。

お買い上げいただいた製品は、Windows 2000での動作確認の結果、正常動作が確認されました。Windows 2000でも安心してご使用いただけます。

Windows 2000でLPR印刷を行う際の手順

プロトコルの確認

まずはじめに必要なプロトコルがインストールされているか確認します。下記に従って確認してください。

- 1 「スタート」「設定」「コントロールパネル」「ネットワークとダイヤルアップ接続」を開き、「ローカルエリア接続」を右クリックします。表示されるメニューから「プロパティ」を選択します。
- 2 「チェック マークがオンになっているコンポーネントがこの接続で使用されています：」の「Microsoftネットワーク用クライアント」と「インターネット プロトコル(TCP/IP)」について、下記の点を確認します。

確認 これらの表示はありますか？

表示がない場合は...

「Microsoftネットワーク用クライアント」が表示されていない場合は、[インストール]ボタンをクリックし、「Microsoftネットワーク用クライアント」をインストールしてください。
「インターネット プロトコル(TCP/IP)」が表示されていない場合は、[インストール]ボタンをクリックし、TCP/IPを組み込み、IPアドレス等の設定を行ってください。

確認 これらにチェックはついていますか？

チェックがない場合は...

チェックをつけてください。

確認 IPアドレス等は設定されていますか？

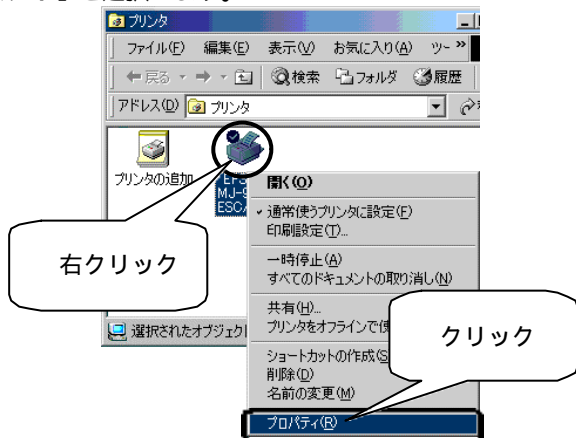
設定されていない場合は...

取扱説明書をご参考の上、設定してください。

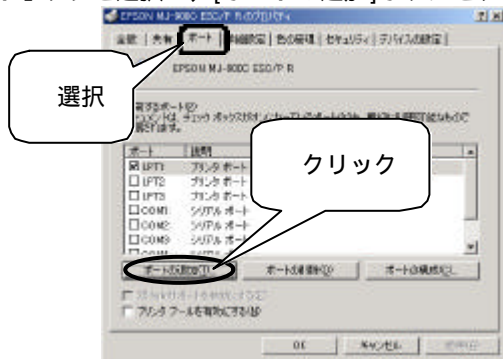
ドライバのインストール

次にドライバをインストールします。

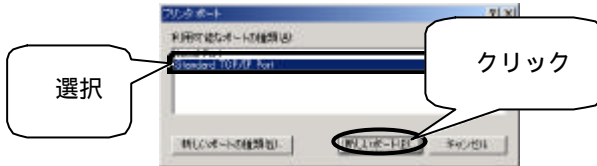
- 1 「スタート」「設定」「プリンタ」「プリンタの追加」をダブルクリックし、ポートをLPT1:にしてプリンタを登録します。
(プリンタメーカーによっては、独自にインストールプログラムが付属している場合があります。その場合はメーカーの指定するインストール方法に従ってください)
- 2 登録したプリンタのアイコンを右クリックし、表示されるメニューから「プロパティ」を選択します。



- 3 「ポート」タブを選択し、[ポートの追加]ボタンをクリックします。



- 4 「利用可能なポートの種類」で、[Standard TCP/IP Port]を選択し、[新しいポート]ボタンをクリックします。



- 5 [次へ]ボタンをクリックします。

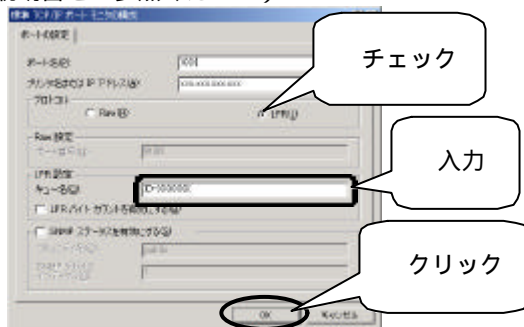
- 6 「プリンタ名またはIPアドレス」でET-FPS3, ET-PS1E, ET-FPS1Eに設定したIPアドレスを入力します。「ポート名」には自由に名前を入力し、[次へ]ボタンをクリックします。



- 7 「デバイスの種類」で[カスタム]にチェックを付け、[設定]ボタンをクリックします。

- 8 「プロトコル」で[LPR]にチェックを付け、「LPR設定」の[キュー名]で以下のように名前を入力します。その後「OK」をクリックします。

- ・ ET-PS1E, ET-FPS1Eをご使用の場合
ET-PS1E, ET-FPS1Eのポート名
(工場出荷時は「IO-MACアドレスの下6桁」)を入力します。
- ・ ET-FPS3をご使用の場合
「L1」～「L8」を入力します。FPS3CFGで論理ポート(L1からL8)と物理ポートの対応を正しく設定してください。
(詳細は取扱説明書をご参照ください)

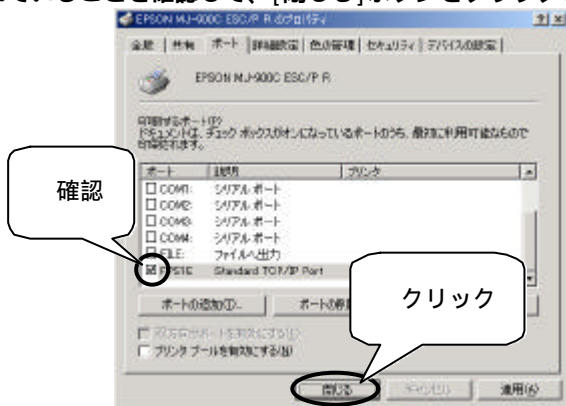


- 9 画面に表示されている[プロトコル]、[デバイス]、[ポート名]を確認し、[完了]をクリックします。



- 10 「プリンタポート」画面に戻りますので、[閉じる]ボタンをクリックします。

- 11 プリンタのプロパティ画面に戻りますので、設定したポートがチェックされていることを確認して、[閉じる]ボタンをクリックします。



以上で設定は終了です。

アクセス権の設定

Windows 2000のファイルシステムにNTFSを使用している場合、Windows 2000経由でLPR機能を使用して一般ユーザが印刷を行うには、スプールフォルダ（ディレクトリ）のアクセス権を変更する必要があります。次の手順で変更してください。

- 1 エクスプローラを起動し、次のフォルダをクリックします。
¥¥WINNT¥system32¥spool¥PRINTERS
(Windows 2000を¥¥WINNTにインストールした場合)
- 2 [ファイル] [プロパティ] [セキュリティ]タブの[詳細]ボタンをクリックし、[Everyone]に対する[アクセス許可]を[フル コントロール]にします。

Windows 2000は、Microsoft® Windows® 2000 Professionalの略称として表記しています。