

WN-B11/PCM

「Mフレッツ」に対応するための手順

for Windows Me


「Mフレッツ」に対応するには「サポートソフト」の最新バージョンを弊社ホームページ上から入手し、ドライバソフトとファームウェアおよび設定ユーティリティのアップデートを行ってください。

アップデート手順

以下の手順に従ってアップデートしてください。

サポートソフトのダウンロード


弊社ホームページ上からサポートソフトをダウンロードします。

 2ページ



以前のサポートソフトの削除


以前のサポートソフトを削除します。

 3ページ



ダウンロードしたドライバソフトのインストール

ダウンロードしたドライバソフトをインストールします。

 8ページ



ファームウェアの更新

ファームウェアを更新します。

 12ページ



設定ユーティリティのインストール

設定ユーティリティをインストールします。

 15ページ

サポートソフトのダウンロード

はじめに最新のサポートソフト(ドライバソフトやファームウェアソフト)をダウンロードします。

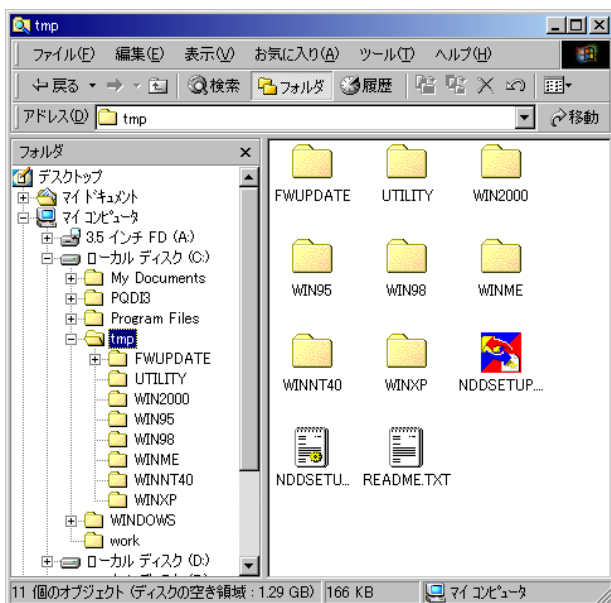
弊社ホームページ上の「サポートライブラリ」(<http://www.iodata.jp/lib/>)からダウンロードし、パソコン(ハードディスク)上で解凍してください。



参考

ダウンロードおよび解凍方法につきましては、ホームページ上の「サポートライブラリ」を参照してください。

▼ダウンロードした「WN-B11/PCM」サポートソフトをパソコン(ハードディスク)の[tmp]フォルダに解凍した例



以前のサポートソフトの削除

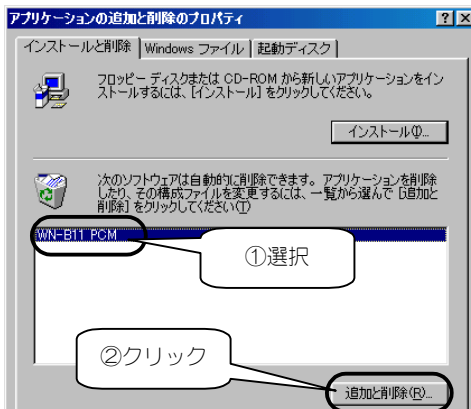
以前にインストールしたサポートソフト(「ドライバソフト」と「INFファイル」)を削除します。



注意!

以前のソフトを削除する前に、必ず設定ユーティリティを終了しておいてください。
ダウンロードしたドライバソフトをインストールするには、最初に以下の手順で、インストールされているドライバソフトの削除が必要です。

- 1 本製品を取り付けます。
- 2 Windows Meを起動します。
- 3 [スタート]→[設定]→[コントロールパネル]の[アプリケーションの追加と削除]を開きます。
- 4 [WN-B11 PCM]を削除します。
[WN-B11 PCM]をクリックした後、
[追加と削除]ボタンをクリックします。

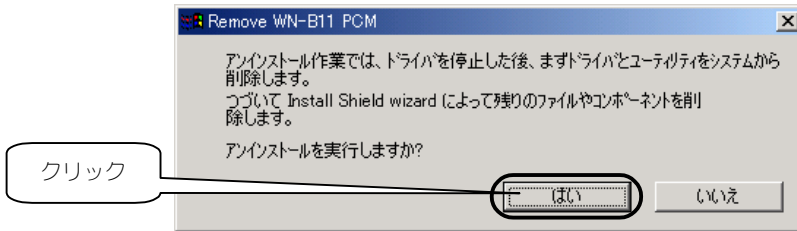


注意!

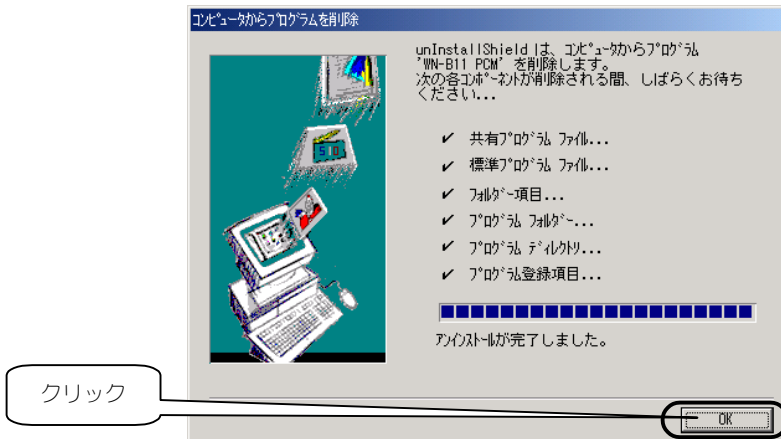
上記の[WN-B11 PCM]以外に[WN-B11/PCM セットアッププログラム]がある場合は、こちらを先に削除してください。

②以前のサポートソフトの削除

5 [はい]ボタンをクリックします。

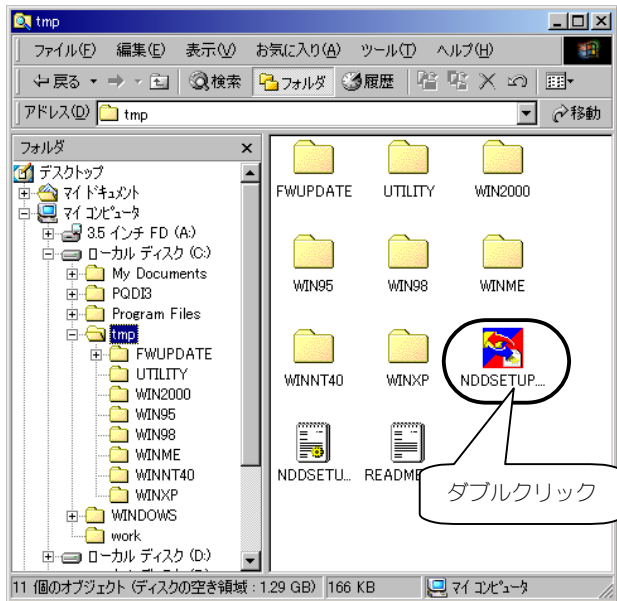


6 [OK]ボタンをクリックします。

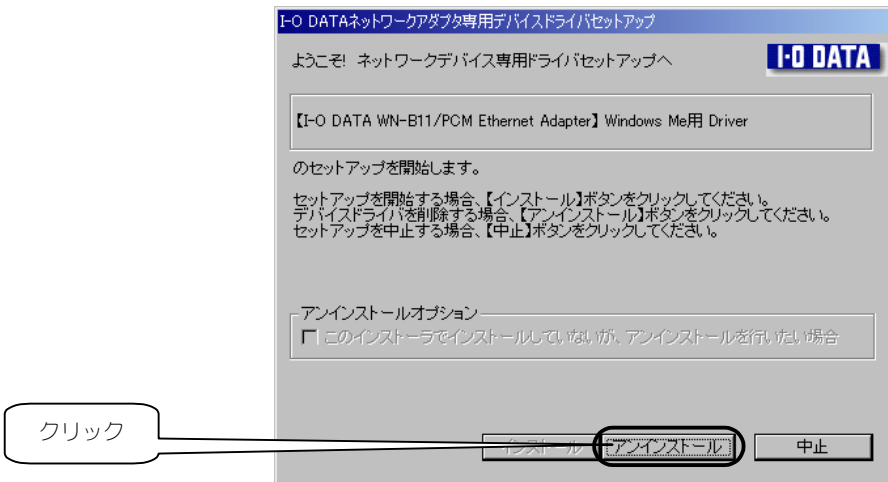


②以前のサポートソフトの削除

7 ダウンロードしたサポートソフト内の[NDDSETUP]をダブルクリックします。

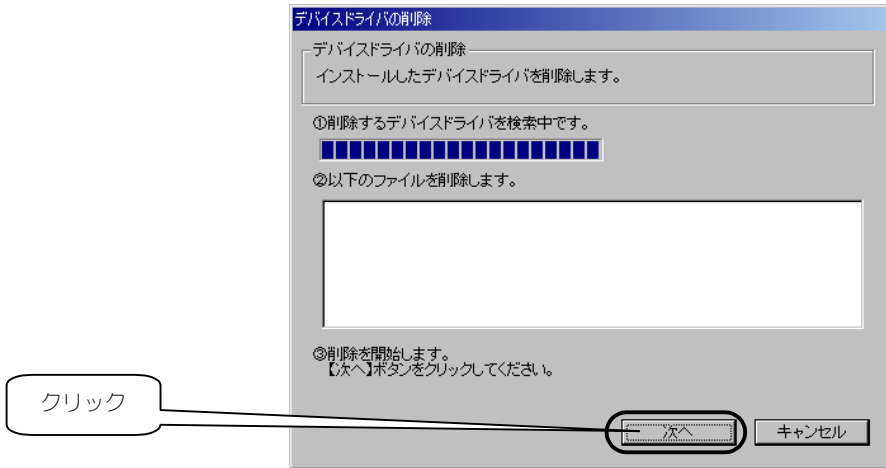


8 [アンインストール]ボタンをクリックします。

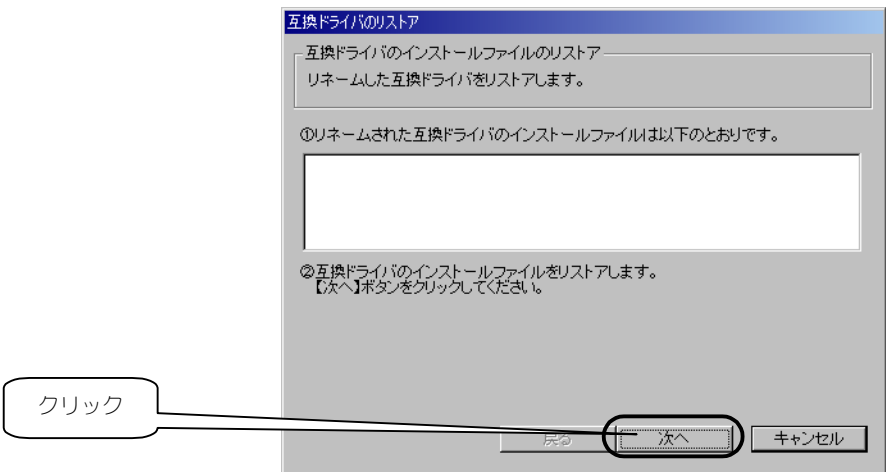


②以前のサポートソフトの削除

9 [次へ]ボタンをクリックします。

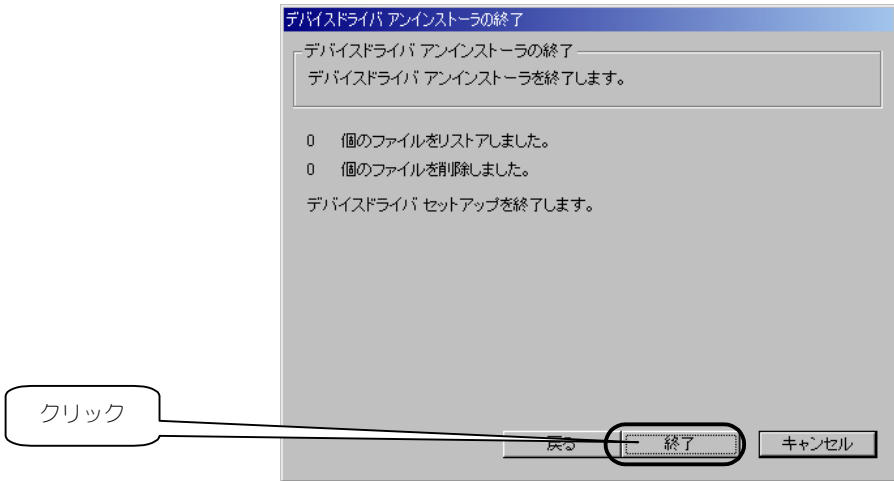


10 [次へ]ボタンをクリックします。

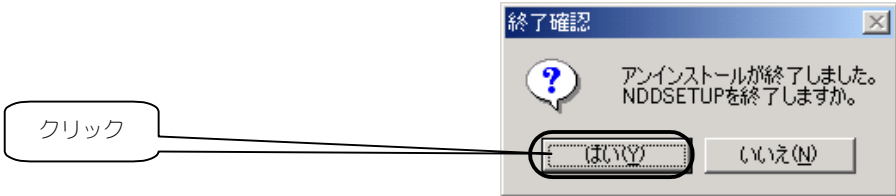


②以前のサポートソフトの削除

11 [終了]ボタンをクリックします。



12 [はい]ボタンをクリックします。



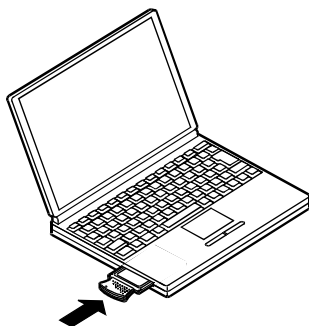
13 削除後、パソコンを終了してください。

14 本製品を一度取り外します。

以上で以前のサポートソフトの削除は完了です。
次ページへお進みください。

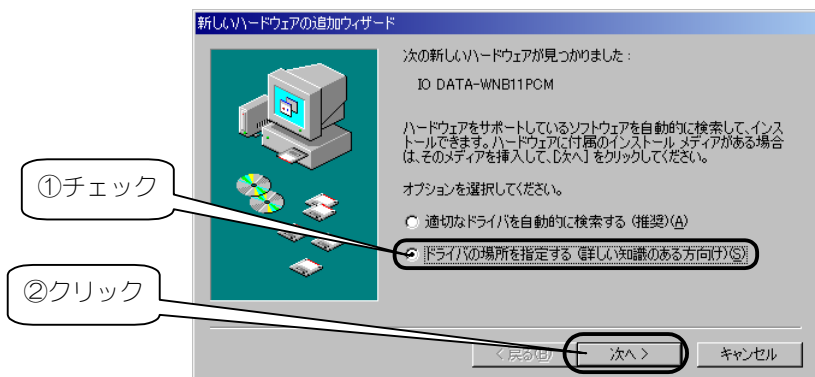
ダウンロードしたドライバソフトのインストール

- 1 Windows Meを起動します。
- 2 本製品のラベル面を上にして、PCカードスロットの奥まで挿入します。



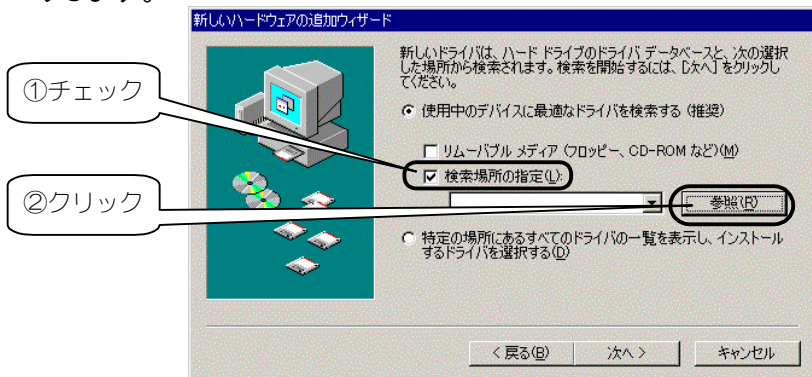
PCカードスロットの位置は、お使いのパソコンによって異なります。
パソコンの取扱説明書をご覧ください。

- 3 [ドライバの場所を指定...]を選択し、[次へ]ボタンをクリックします。



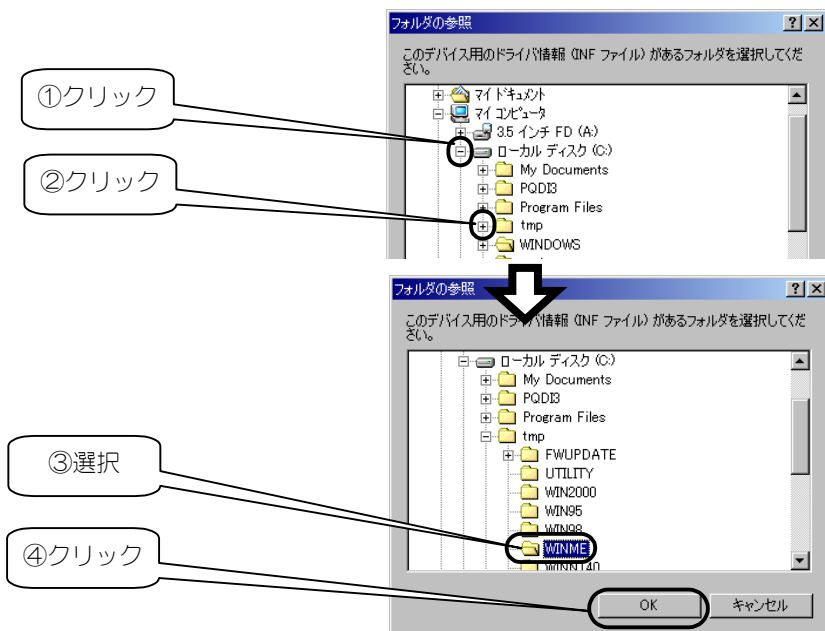
③ダウンロードしたドライバソフトのインストール

4 [検索場所の指定]のみにチェックを付け、[参照]ボタンをクリックします。



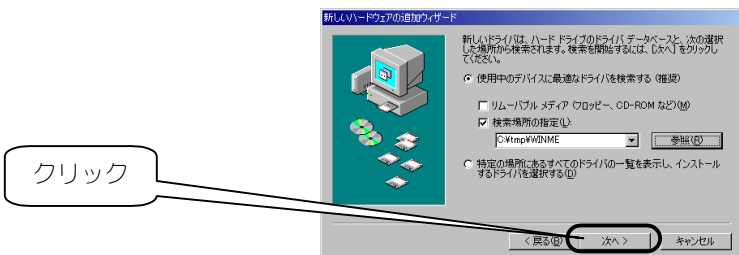
5 CDドライブ→[tmp]*→[WINME]フォルダを指定し、[OK]ボタンをクリックします。

*サポートソフトをダウンロードしたフォルダ(本書 2 ページ参照)

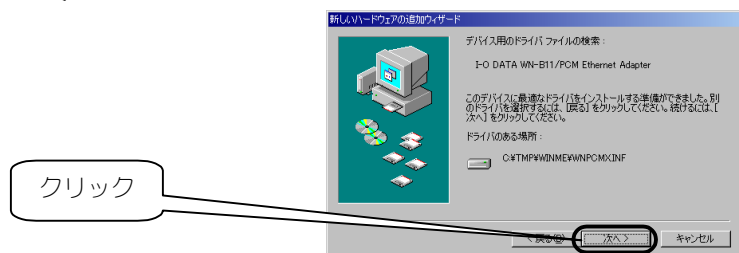


③ダウンロードしたドライバソフトのインストール

6 [次へ]ボタンをクリックします。

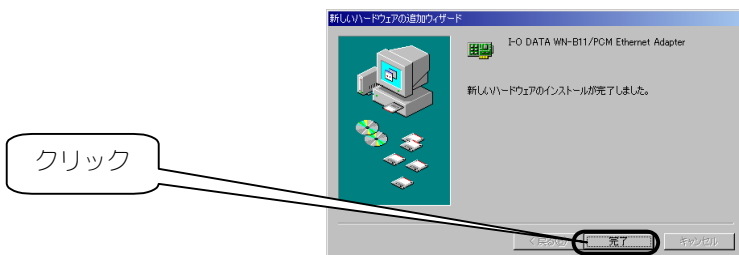


7 [次へ]ボタンをクリックします。



8 [完了]ボタンをクリックします。

→この後、他の画面が表示された場合は、次ページをご覧ください。



参考

[I-O DATA WN-B11/PCM Ethernet Adapter]と表示されていない場合は、[戻る]ボタンをクリックして、手順5の画面（検索場所の指定でCドライブの[tmp]フォルダの「WINME」フォルダが指定されていること）を確認してください。

③ダウンロードしたドライバソフトのインストール



注意!

[ファイルのコピー]画面が表示される場合があります。

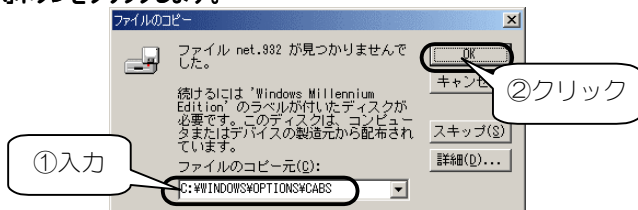
●お使いのパソコンが Windows Me プリインストールモデルの場合

→①[ファイルのコピー]欄を以下のように指定します。

[C:¥WINDOWS¥OPTIONS¥CABS]

(Windows Me がインストールされているドライブが C ドライブの場合の例)

②[OK]ボタンをクリックします。



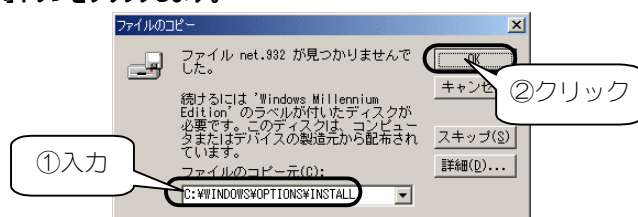
●他の Windows からアップグレードインストールした場合 (CD-ROM から Windows Me をインストールした場合)

→①[ファイルのコピー]欄を以下のように指定します。

[C:¥WINDOWS¥OPTIONS¥INSTALL]

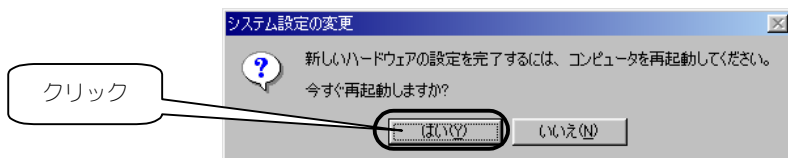
(Windows Me がインストールされているドライブが C ドライブの場合の例)

②[OK]ボタンをクリックします。



9 [[はい]をクリックして、パソコンを再起動します。

画面が表示されない場合は、手動で再起動してください。



続けて次ページへお進み下さい。

ファームウェアの更新

ダウンロードしたファームウェアソフトで本製品のファームウェアをアップデートします。

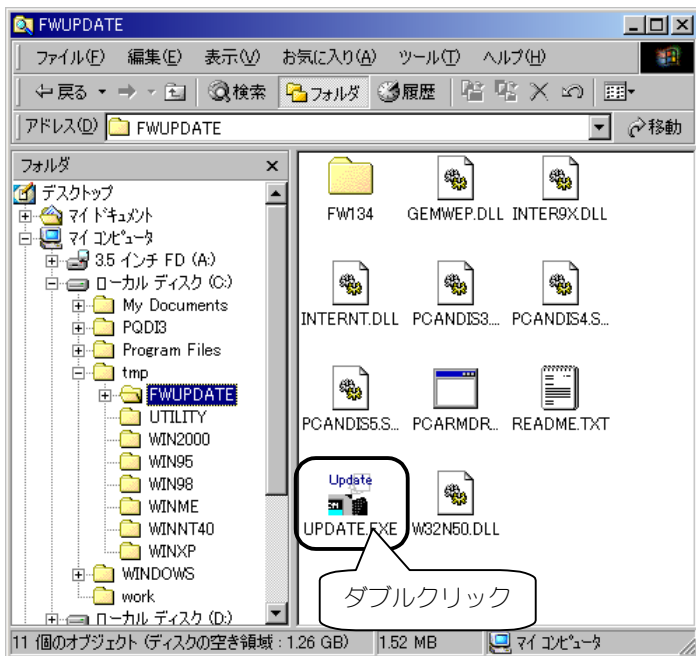


注意!

すでに[I-O DATA WN-B11 設定ユーティリティ]をインストールしてある場合、ファームウェアのアップデート時には、[I-O DATA WN-B11 設定ユーティリティ]を必ず停止してください。

- 1 Windows Meを起動します。
- 2 Cドライブ→[tmp]*→[FWUPDATE]内の[UPDATE]アイコンをダブルクリックします。

*サポートソフトをダウンロードしたフォルダ(本書 2 ページ参照)

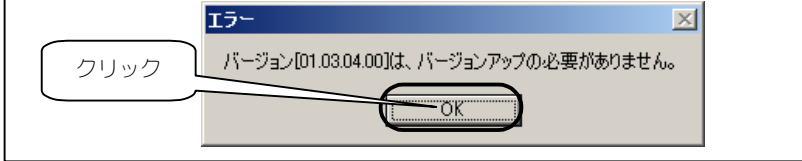


④ファームウェアの更新

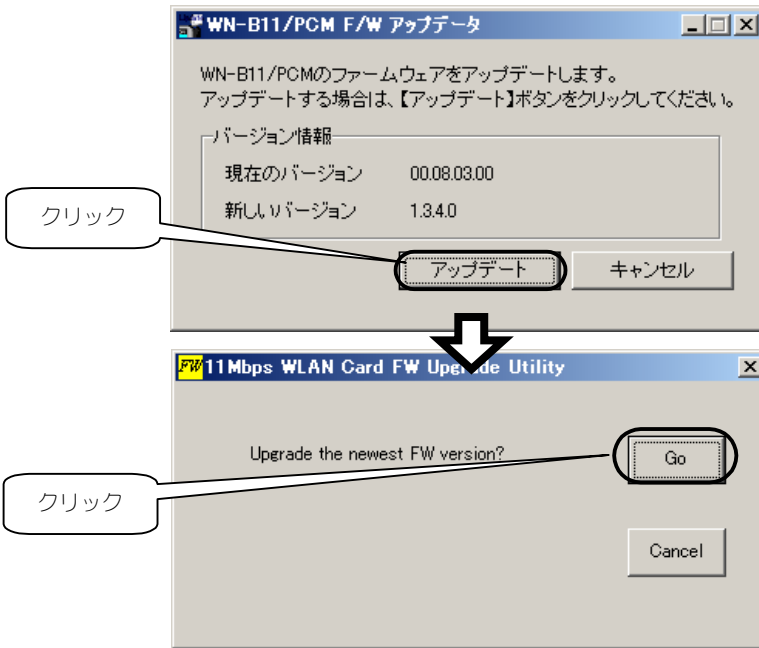


注意!

ダブルクリック後、以下の画面が出た場合はアップデートの必要はありません。
そのまま[OK]ボタンをクリックします。



3 [アップデート]ボタンをクリック後、[Go]ボタンをクリックします。

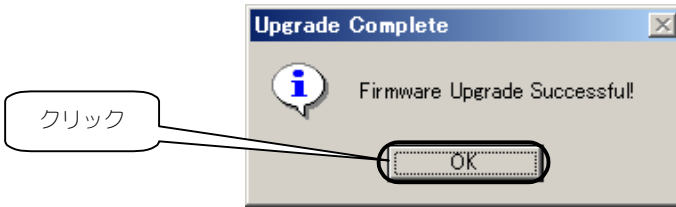


注意!

[Go]ボタンをクリック後、キーボードなどにはさわらないでください。
本製品のファームウェアを更新していますので、場合によっては本製品が破損する恐れがあります。

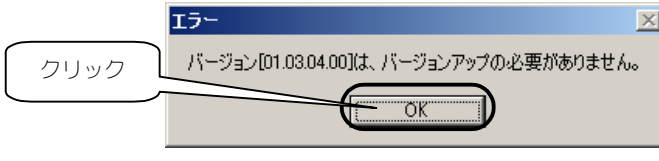
次の画面(次ページ4の手順の画面)が表示されるまでお待ちください。

4 [OK]ボタンをクリックします。



参考

ファームウェアが正常に更新されているかを確認したい場合は、手順 2 (12 ページ) での [UPDATA] アイコンを再度ダブルクリックすれば確認できます。以下の画面が表示されれば正常に更新されていますので、[OK] ボタンをクリックしてください。



以上でファームウェアのアップデートは終了です。
続けて次ページへお進みください。

設定ユーティリティのインストール

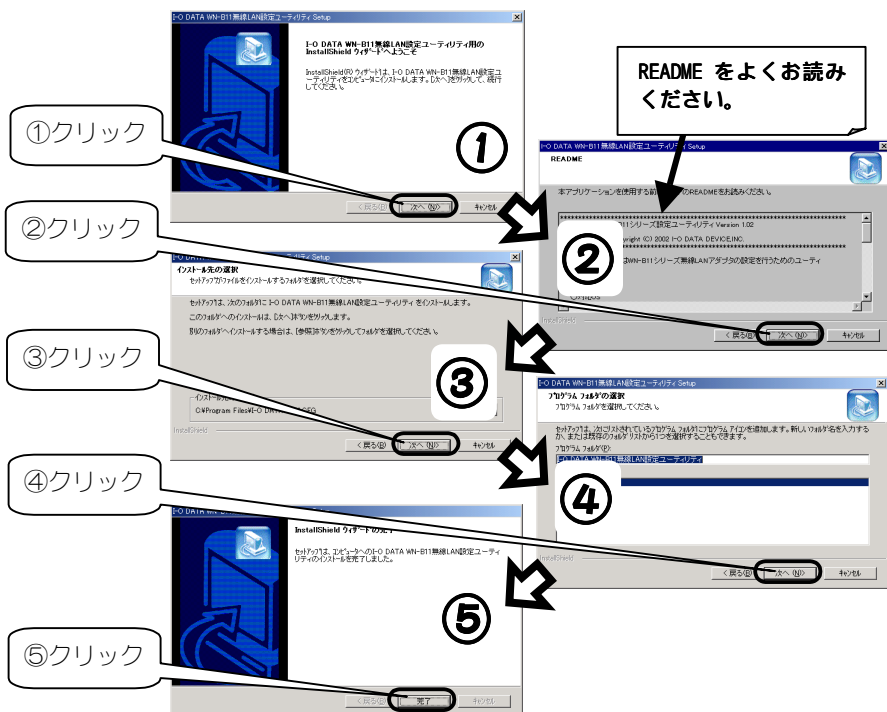
Windows XP 以外の OS でお使いの場合は、本製品の設定をするための「設定ユーティリティ」をインストールします。

- 1 [マイコンピュータ]→CDドライブ→[tmp]*
→[Utility]の[SETUP]アイコンを
ダブルクリックします。



*サポートソフトをダウンロードしたフォルダ(本書 2 ページ参照)

- 2 画面の指示にしたがいます。



⑤設定ユーティリティのインストール

以上ですべてのアップデート作業は終了です。



参考

インストールした [設定ユーティリティ] についての詳細は、「UTILITY.PDF」
ファイルを参照してください。