

WN-B11/PCM

「Mフレッツ」に対応するための手順

for Windows XP


「Mフレッツ」に対応するには「サポートソフト」の最新バージョンを弊社ホームページ上から入手し、ドライバソフトとファームウェアのアップデートを行ってください。

アップデート手順

以下の手順に従ってアップデートしてください。

サポートソフトのダウンロード


弊社ホームページ上からサポートソフトをダウンロードします。

 2ページ



以前のドライバソフトの削除


以前のドライバソフトを削除します。

 3ページ



ダウンロードしたドライバソフトのインストール


ダウンロードしたサポートソフト（ドライバソフト）をインストールします。

 8ページ



ファームウェアの更新

ファームウェアを更新します。

 11ページ

サポートソフトのダウンロード

はじめに最新のサポートソフト(ドライバソフトやファームウェアソフト)をダウンロードします。

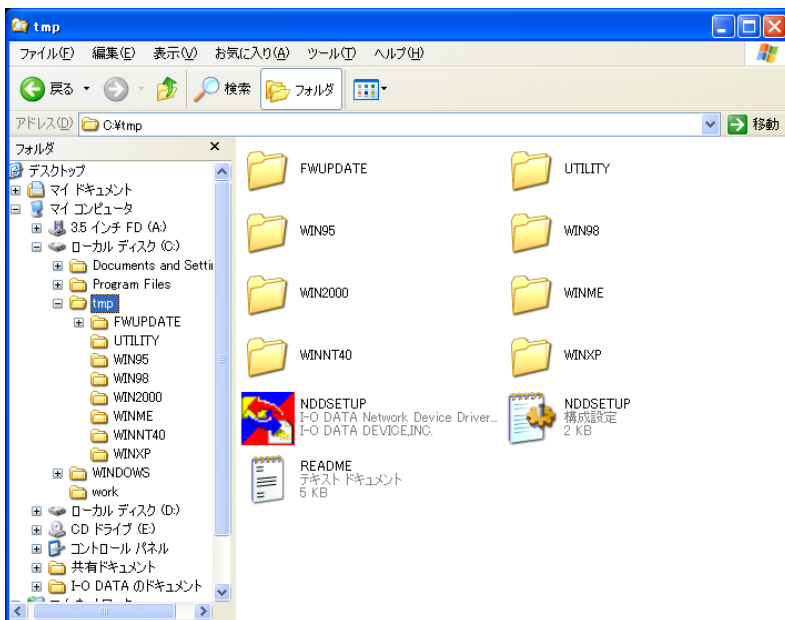
弊社ホームページ上の「サポートライブラリ」(<http://www.iodata.jp/lib/>)からダウンロードし、パソコン(ハードディスク)上で解凍してください。



参考

ダウンロードおよび解凍方法につきましては、ホームページ上の「サポートライブラリ」を参照してください。

▼ダウンロードした「WN-B11/PCM」サポートソフトをパソコン(ハードディスク)の[tmp]フォルダに解凍した例



以前のドライバソフトの削除

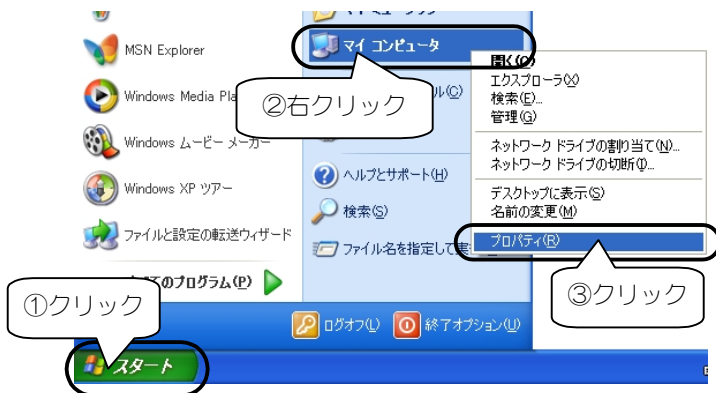
以前にインストールしたサポートソフト(「ドライバソフト」と「INFファイル」)を削除します。



参考

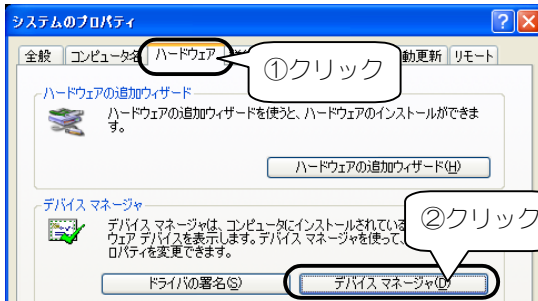
ダウンロードしたドライバソフトをインストールするには、最初にインストールされているドライバソフトの削除が必要です。

- 1 本製品を取り付けます。
- 2 「コンピュータの管理者のアカウント」でWindows XPにログオンします。
- 3 [スタート]をクリック後、[マイコンピュータ]を右クリックし、表示された[プロパティ]をクリックします。

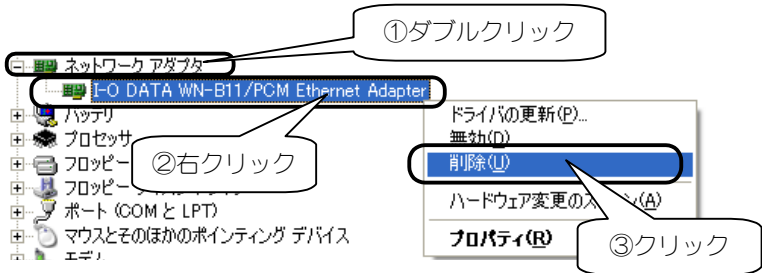


②以前のドライバソフトの削除

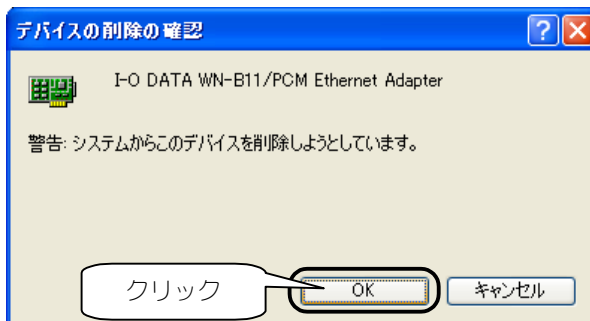
- 4 [ハードウェア]タブをクリック後、[デバイスマネージャ]ボタンをクリックします。



- 5 [ネットワークアダプタ]をダブルクリック後、[I-O DATA WN-B11/PCM Ethernet Adapter]を右クリックし、表示された[削除]をクリックします。

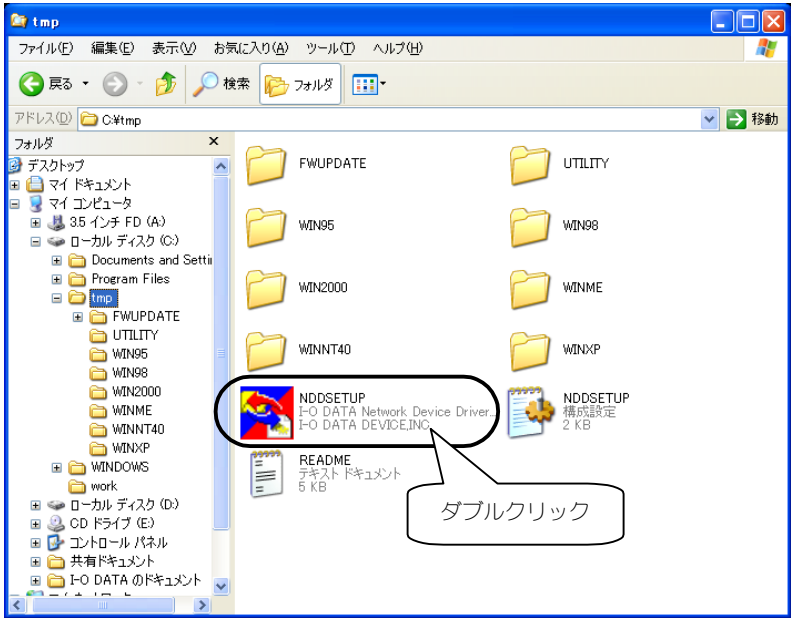


- 6 [OK]ボタンをクリックします。

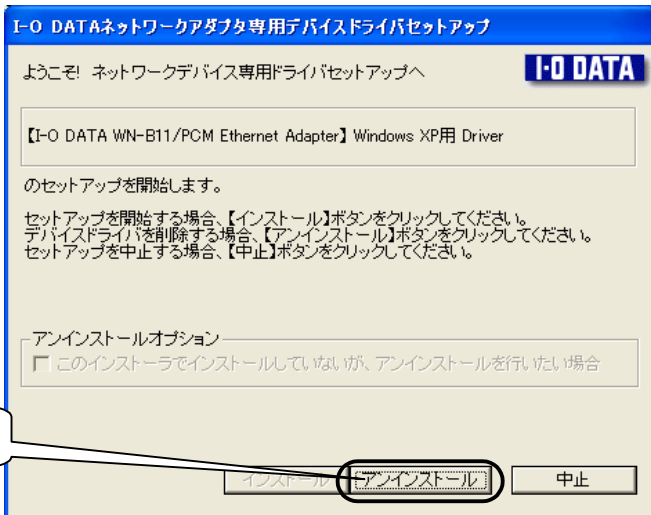


②以前のドライバソフトの削除

7 ダウンロードしたサポートソフト内の[NDDSETUP]をダブルクリックします。

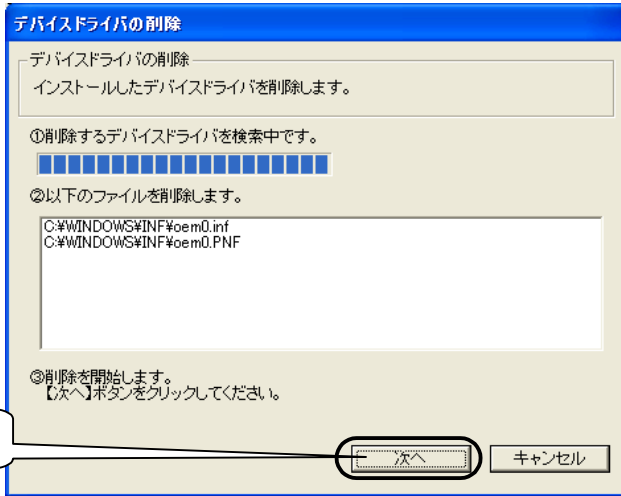


8 [アンインストール]ボタンをクリックします。

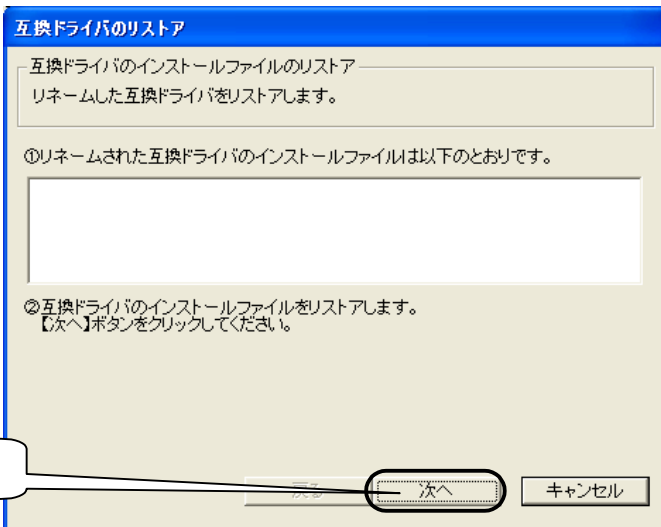


②以前のドライバソフトの削除

9 [次へ]ボタンをクリックします。

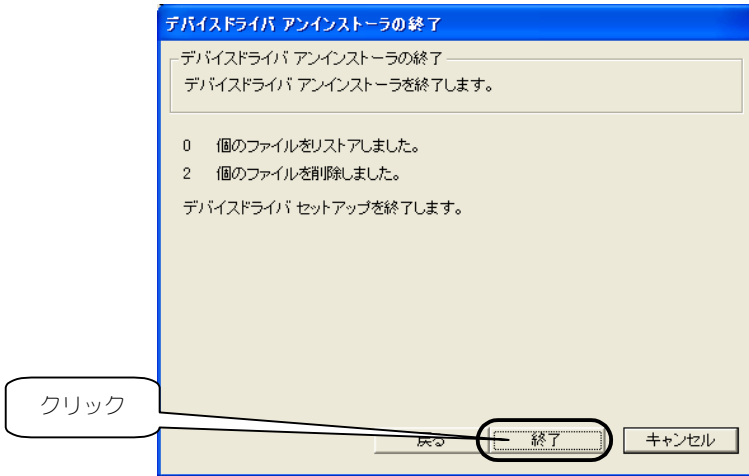


10 [次へ]ボタンをクリックします。

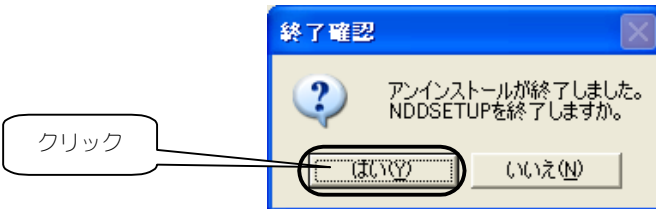


②以前のドライバソフトの削除

11 [終了]ボタンをクリックします。



12 [はい]ボタンをクリックします。



13 パソコンを一度終了してください。

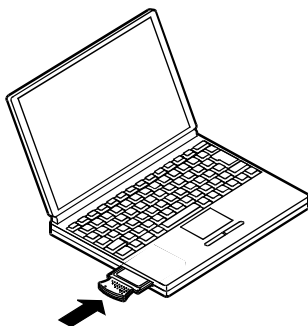
14 本製品を一度取り外します。

以上で以前のサポートソフトの削除は完了です。
次ページへお進み下さい。

ダウンロードしたドライバソフトのインストール

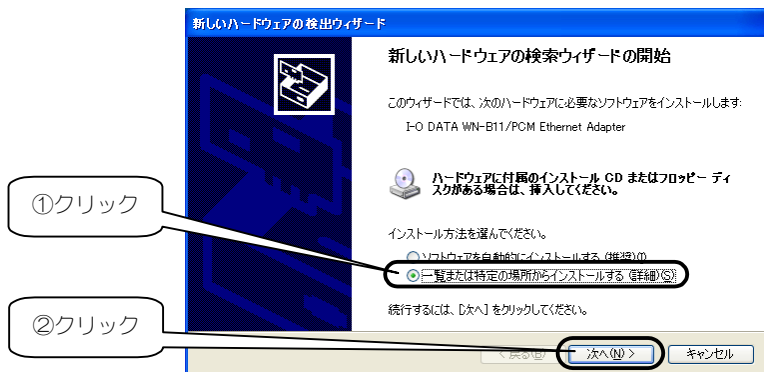
ダウンロードしたドライバソフトをインストールします。

- 1 「コンピュータの管理者のアカウント」でWindows XPにログオンします。
- 2 本製品のラベル面を上にして、PCカードスロットの奥まで挿入します。



PCカードスロットの位置は、お使いのパソコンによって異なります。パソコンの取扱説明書をご覧ください。

- 3 [一覧または特定の場所...]をチェックして、[次へ]ボタンをクリックします。



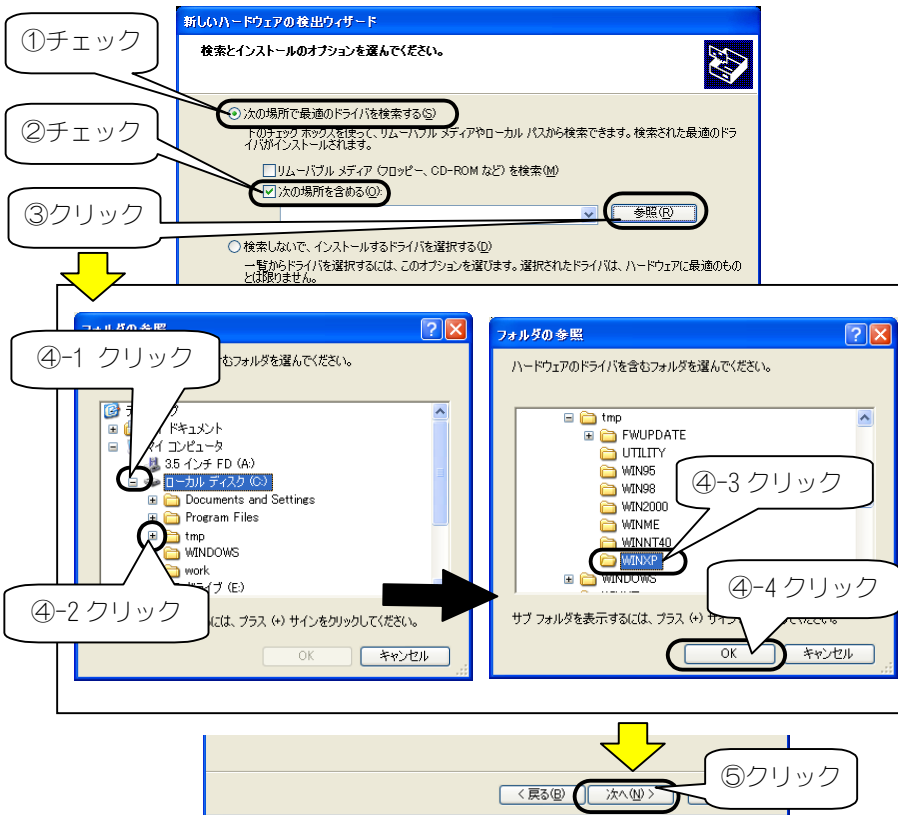
③ダウンロードしたドライバソフトのインストール

4 ドライバソフトの検索場所を指定します。

- ①[次の場所で最適のドライバを検索する]をチェックします。
- ②[次の場所を含める]のみをチェックします。
(その他の項目のチェックは外してください。)
- ③[参照]ボタンをクリックします。
- ④[マイコンピュータ]→ローカルディスク(C:)→[tmp]*→[WINXP]をクリックして、[OK]ボタンをクリックします。

* サポートソフトをダウンロードしたフォルダ(本書2ページ参照)

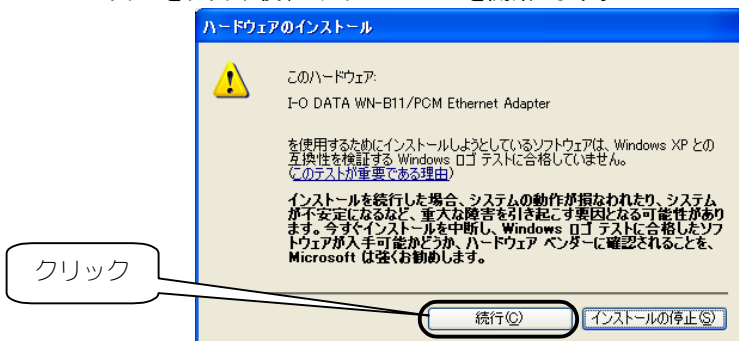
- ⑤[次へ]ボタンをクリックします。



③ダウンロードしたドライバソフトのインストール

5 [続行]ボタンをクリックします。

ボタンをクリック後、ファイルのコピーを開始します。



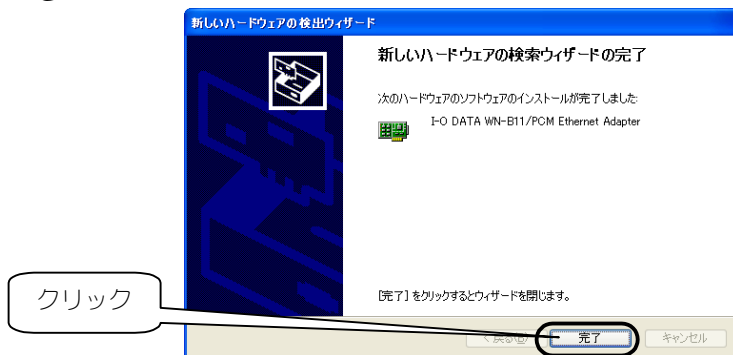
参考

弊社製ソフトウェアが確認された時点で、マイクロソフトが認証するソフトウェアでは無いというメッセージが表示されますが、特に問題ありませんので、そのまま続行します。

マイクロソフト社は WHQL という組織において、パソコン本体や周辺機器などを対象とした認定手続きを実施しております。

このたびお買い上げ頂いた製品は、現時点では認定を受けておりません。

6 [完了]ボタンをクリックします。



続けて次ページへお進みください。

ファームウェアの更新

ダウンロードしたファームウェアソフトで本製品のファームウェアをアップデートします。

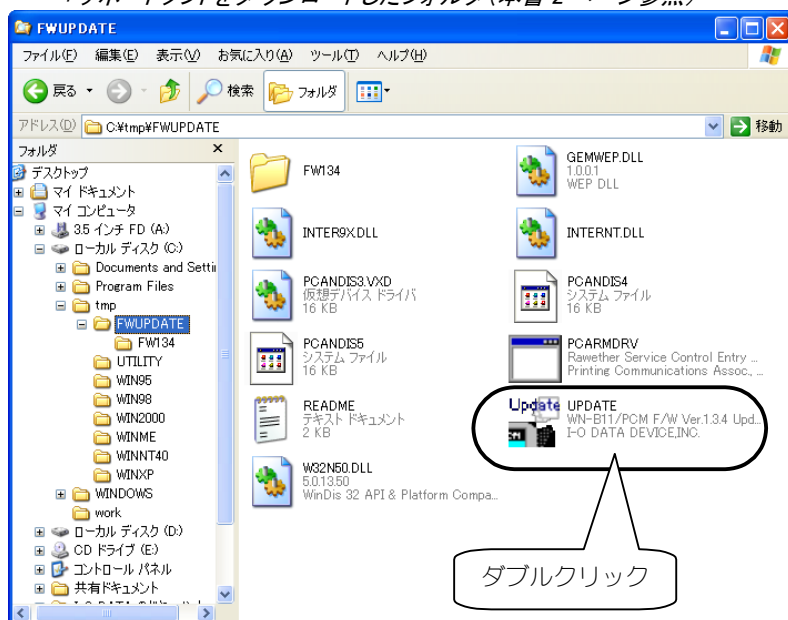


注意!

すでに[I-O DATA WN-B11 設定ユーティリティ]をインストールしてある場合、ファームウェアのアップデート時には、[I-O DATA WN-B11 設定ユーティリティ]を必ず停止してください。

- 1 「コンピュータの管理者のアカウント」でWindows XPにログオンします。
- 2 Cドライブ→[tmp]*→[FWUPDATE]の[UPDATE]アイコンをダブルクリックします。

*サポートソフトをダウンロードしたフォルダ(本書 2 ページ参照)

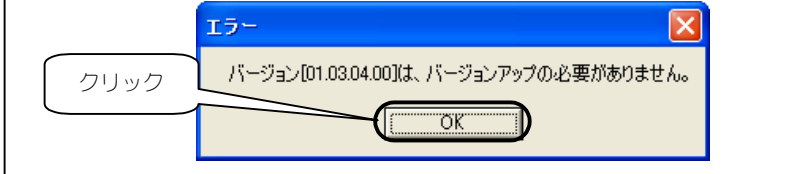


④ファームウェアの更新

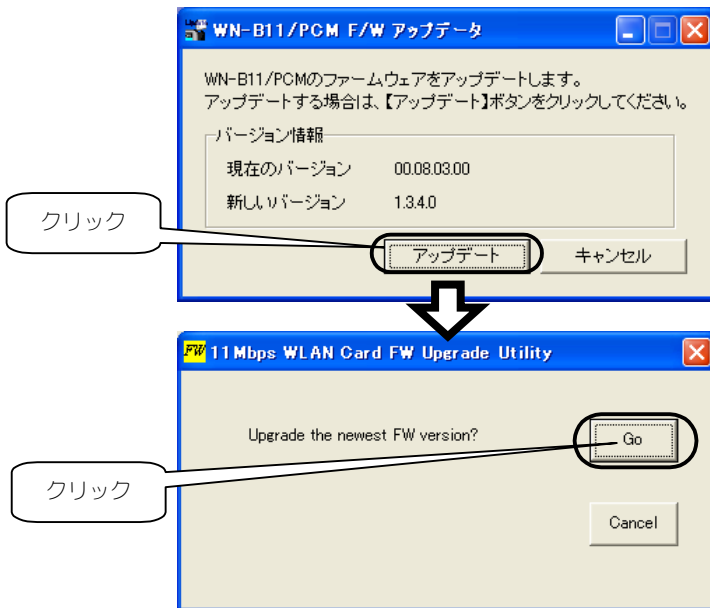


注意!

ダブルクリック後、以下の画面が出た場合はアップデートの必要はありません。
そのまま[OK]ボタンをクリックします。



3 [アップデート]ボタンをクリック後、[Go]ボタンをクリックします。



注意!

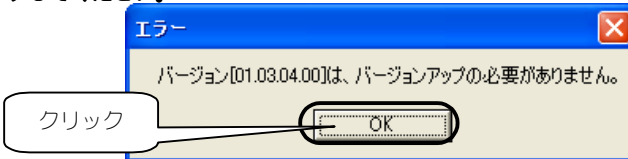
[Go]ボタンをクリック後、キーボードなどにはさわらないでください。
本製品のファームウェアを更新していますので、場合によっては本製品が破損する恐れがあります。
次の画面(次ページ4の手順の画面)が表示されるまでお待ちください。

4 [OK]ボタンをクリックします。



参考

ファームウェアが正常に更新されているかを確認したい場合は、手順 2 (11 ページ) での [UPDATA] アイコンを再度ダブルクリックすれば確認できます。以下の画面が表示されれば正常に更新されていますので、[OK] ボタンをクリックしてください。



以上ですべてのアップデート作業は終了です。