

DVR-iU
シリーズ

DVD-R/RW/RAM セットアップガイド

112949-01

本製品のセットアップ作業を説明しています。手順にしたがって作業を行ってください。

本製品のその他の基本操作、Q&Aなどについては、

添付の「DVD Pro ツールズコレクション」CD-ROM内にあるオンラインユーザズガイドをご覧ください。

オンライン
ユーザズガイドの
インストール/起動方法

- ①「DVD Pro ツールズコレクション」CD-ROMをドライブに挿入します。
 - ②メニューから[オンラインユーザズガイド]ボタンをクリックし、インストール/起動をお選びください。
- ※オンラインユーザズガイド以外でも弊社ホームページ(<http://www.iodata.jp/support/>)にてQ&Aを用意しております。本製品が正常に動作しない場合はそちらもご覧ください。

※図は実際とは多少異なる場合があります。

1 内容物を確認しよう

- ドライブ(1台)
- ACアダプタ(1個)
- USBケーブル(1本)
- DVD Pro ツールズコレクション (CD-ROM: 1枚)
- UleadソフトウェアCD (CD-ROM: 1枚)
- はじめにお読みください(1枚)
- DVD-R/RW/RAMセットアップガイド(本書)
- ハードウェア保証書(1枚)
- Ulead製品「ユーザー登録カード」(1枚)

注意

「ユーザー登録カード」のお客様控えは大切に保管してください。

Ulead製品のサポートを受ける際に必要なシリアル番号が印字されています。

※ユーリードシステムズ株式会社、弊社では、「ユーザー登録カード」を紛失された場合の再発行は、致しかねます。あらかじめご了承ください。

2 インストールする

ここではまだ本製品を
パソコンにつなげないでください。

Windows XPでお使いの場合

インストールの必要はありません。

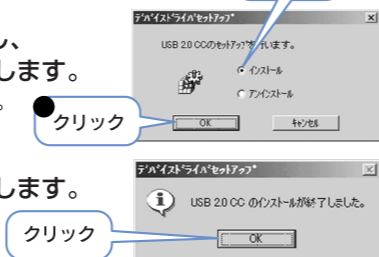
[3.つなぐ]へお進みください。

注意

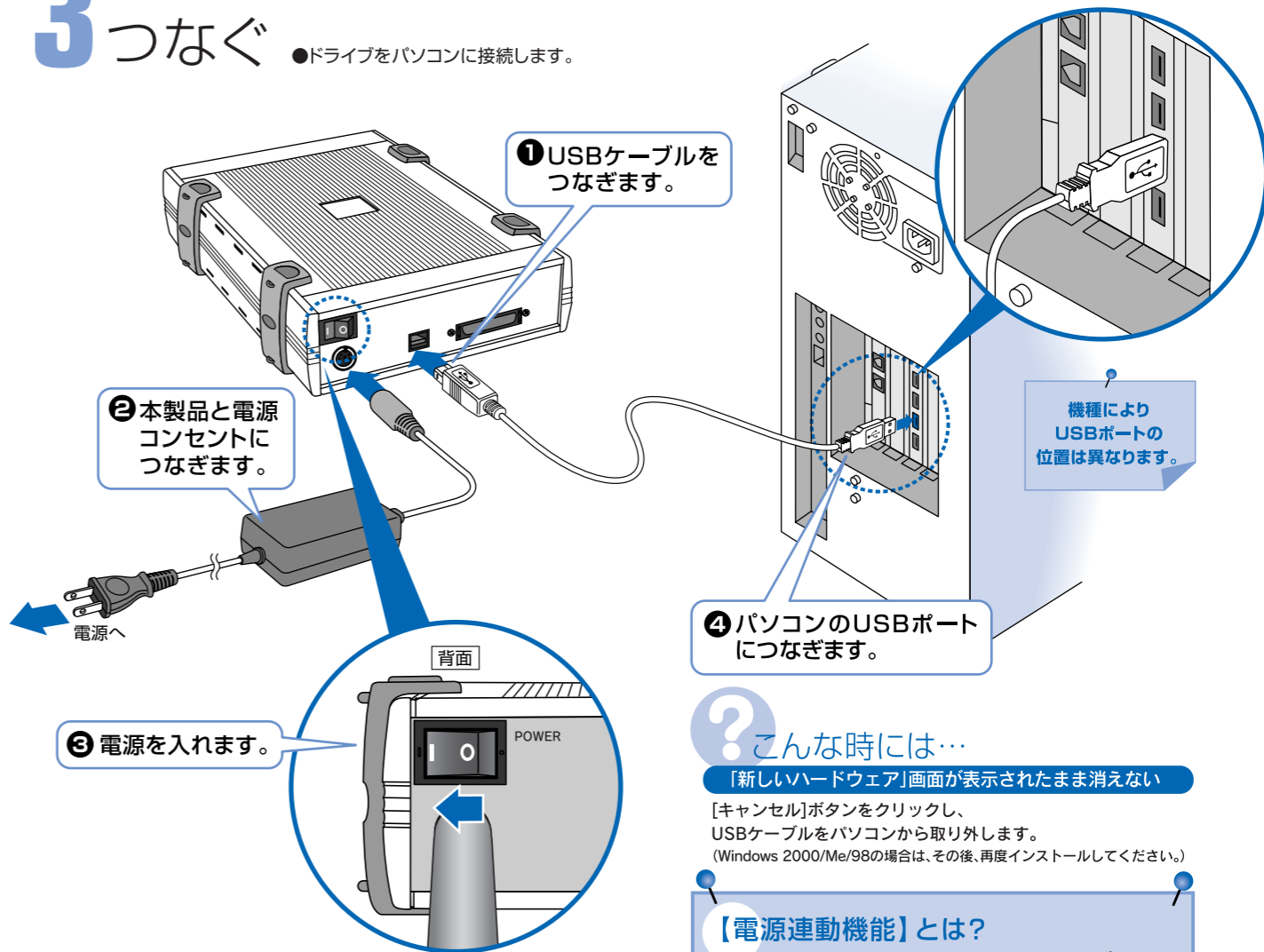
●インストールするには、本製品以外のCD-ROMドライブが必要です。本製品以外のCD-ROMドライブが無い場合は、弊社ホームページから「USB2.0CCサポートソフト」をダウンロードしてください。

●Windows Me/98、Windows 2000では、本製品をパソコンにつなぐ前にUSBドライブをインストールします。

- すべてのUSB機器(マウス、キーボードを除く)を取り外します。
- Windowsを起動します。
※起動しているプログラムをすべて終了してください。
Windows 2000の場合はAdministrator権限でログオンしてください。
- 「DVD Pro ツールズコレクション」CD-ROMを挿入します。
本製品以外のCD-ROMドライブに挿入してください。
- 自動で画面が表示されますので、[USB 2.0CCサポートソフト]ボタンをクリックします。
自動で表示されない場合は、CD-ROMの「Autorun.exe」をダブルクリックしてください。
- [インストール]を選択し、[OK]ボタンをクリックします。
自動でインストールされます。
- [OK]ボタンをクリックします。



3 つなぐ ●ドライブをパソコンに接続します。



注意

- 電源連動機能により、起動済みのパソコンに接続すると電源ランプが点灯します。
- 本製品をUSB 2.0で動作させるには、USB 2.0インターフェイスに接続する必要があります。

4 確認する ●本製品が正常に使えるかを確認します。

[マイコンピュータ]を開き、CD-ROMのアイコンが追加されていることを確認します。
アイコンが追加されていれば、ドライブを使うことができます。



? こんな時には...

「新しいハードウェア」画面が表示されたまま消えない
[キャンセル]ボタンをクリックし、USBケーブルをパソコンから取り外します。
(Windows 2000/Me/98の場合は、その後、再度インストールしてください。)

【電源連動機能】とは?

パソコンの電源のON/OFFに連動して、ドライブの電源がON/OFFされる機能です。ただし、添付のUSBケーブルを使用し、ドライブの電源がON(1)の状態の時のみ有効です。この機能により、パソコンの電源を切れば同時に、ドライブの電源も切れます。また、次回パソコンの電源を入れると同時に、ドライブの電源も入るので手間が省けます。

? こんな時には...

アイコンが追加されていない
[表示]メニューの「最新の情報に更新」をクリックしてみてください。

Windows 2000/Me/98でお使いの場合
注意 DVD-RAMドライブをインストール後は、リムーバブルアイコンが追加されます。DVD-RAMディスクを使用するときは、このアイコンを使います。

裏へ続く

5 DVD Pro ツールズコレクション CD-ROMを使う

「DVD Pro ツールズコレクション」CD-ROMには以下のソフトウェアが収録されています。用途に応じてインストールしてください。

ソフトウェア名	用途
B'Recorder GOLD5 BASIC	オリジナルCDやDVDを作成できるCD/DVDライティングソフトウェアです。 ※他のライティングソフトウェアやCD-ROMドライブを高速化するソフトウェアがインストールされている場合は削除してください。
B's CLiP5	CD-RWやDVD-RWをフロッピーやMOのように扱うことができるUDFパケットライトソフトウェアです。
DVD-RAM ドライバー	本製品を使って、DVD-RAMディスクにデータを書き込むためのソフトウェアです。
DVD-MovieAlbum SE	DVD-RAMビデオレコーダー規格で録画したビデオを再生/編集するソフトウェアです。
PowerDVD XP	パソコンでDVDビデオを見るためのDVDプレイヤーソフトウェアです。
オンライン ユーザーズガイド	DVDビデオの作り方や、基本操作を説明しています。
AcrobatReader	各ソフトウェアに付属しているPDFマニュアルを読むためのソフトウェアです。

●インストール方法

- Windows XP/2000でお使いの場合は、管理者権限でログオンします。
- 「DVD Pro ツールズコレクション」CD-ROMを本製品にセットします。
自動でメニューが表示されます。メニューが表示されない場合は、CD-ROMの[Autorun.exe]を起動してください。
- 使用したいソフトウェアのボタンをクリックします。
- 画面の指示にしたがって、インストールします。
インストール中にそれぞれ右記のシリアル番号/CD-Keyが自動的に入力されます。
- メニュー画面を終了するには[EXIT]ボタンをクリックします。

シリアル番号
CD-Key

- GOLD5 BASIC :
- CLiP5 :
- Power DVD:

注意 B's Recorder GOLD5 + B's CLiP5を使用する際のご注意

使用方法の詳細についてはオンラインマニュアルをご覧ください。各ソフトウェアをインストール後、[スタート]メニューの[B.H.A.]内に登録されます。

●B's CLiP5をお使いになる場合のご注意
B's CLiP5を使用中に、DVD-Rディスクを取り出す際は、**[再書き込み可で取り出す]を選択しないでください。**本製品添付のB's CLiP5でDVD-Rディスクに書き込み後、[CD-ROMドライブで読めるようにする(再書き込み可能)]を選択して取り出しを行うと、以降に追記したデータが読み出せなくなる恐れがあります。

●省電力機能を無効(オフ)にしてください。無効(オフ)にしないで書き込みを行うと、書き込みに失敗する場合があります。

●マルチセッション(MULTISESSION:セッション単位でデータを追記することです。)記録したディスクの使用済み容量を知りたい場合は、「B's Recorder GOLD5」の「メディア」メニューの「情報」を選択してください。エクスプローラの「ファイル」メニューの「プロパティ」を選択すると表示される「使用領域」では、OSの仕様によ

り最後のセッションの容量しか表示されません。

●一度でも書き込みに失敗したDVD-R/CD-Rディスクは使用しないでください。正常に動作しない場合があります。また、書き込みに失敗したDVD-RW/CD-RWディスクは「B's Recorder GOLD5」を使用して、いったんデータを消去した後にご利用ください。

●いったん、「B's Recorder GOLD5」と本製品で書き込みを行ったディスクに追記する場合は、必ず「B's Recorder GOLD5」と本製品を使用してください。また、いったん「B's CLiP5」と本製品で書き込みを行ったCD-Rディスクに追記する場合は、必ず「B's CLiP5」と本製品を使用してください。(一度、B's CLiP5で使ったDVD-RW/CD-RWディスクをB's Recorder GOLD5で書き込む場合は、標準消去で完全に消去してください。)

●ハードディスクにいったんデータを書き込んでから、ディスクへの書き込みを行う場合、書き込むファイルと同じサイズの空き容量がハードディスク上に必要です。

●エラー回避機能のチェックを外さないでください。(ドライブによって機能の名称が異なります。)

《B's Recorder GOLD5の場合》
[環境設定]→[ドライブ設定]→[高度なドライブ設定]で、「転送速度エラー回避機能」をONにしてください。
※エラー回避機能が常時ONになっているドライブでは、「高度なドライブ設定」のボタンは表示されません。

●CD-ROMドライブを読み込み元ドライブとして使用する際の注意
B's Recorder GOLD5が対応していないCD-ROMドライブ*の場合は、読み込み元ドライブ(コピー元)としてご利用いただくことができません。その場合は本製品を読み込み元ドライブとしてご利用ください。
※傑ビー・エイチ・エーへの対応の有無をお問い合わせください。

●音楽データを書き込んだCD-R/RWディスクを再生するには、再生するCDプレイヤーがCD-R/RWディスクに対応している必要があります。

●HDDバックアップ機能について
バックアップしたディスクを使用してHDDを元に戻すときは、本製品以外のMS-DOSで認識可能なCD-ROMドライブが必要です。DVD-R/RWでバックアップした場合は、DVD-R/RWに対応したMS-DOSで認識可能なDVD-ROMドライブが必要です。

注意 PowerDVDを使用する際のご注意

- 本製品のリージョンコードは、出荷時状態で「2」に設定されています。リージョンコードを変更した場合は、動作の保証を致しかねます。
- 本製品添付のPowerDVDはドルビーヘッドホンに対応していません。

注意 DVD-RAMディスクを使う場合のご注意

DVD-RAMディスクをフォーマットする際のボリュームラベルは、11文字以下に設定してください。DVD-RAMディスクをフォーマットする際に、12文字以上のボリュームラベルを入力すると、エラーが起こりボリュームラベルが入力したものと異なってしまう場合があります。

6 UleadソフトウェアCDを使う

UleadソフトウェアCDには以下のソフトウェアが収録されています。用途に応じてインストールしてください。

ソフトウェア名	用途
Ulead VIDEOSTUDIO 6 SE	ステップにしたがって、映像のキャプチャ(取り込み)から編集までできるビデオ編集ソフトウェアです。
Ulead DVD MovieWriter SE Ver.1.5	DVDタイトルの作成からディスクへの書き込みまでができるオーサリングソフトウェアです。
Ulead PHOTOIMPACT 7 SE	静止画編集ソフトウェアです。
Ulead COOL 3D SE	3Dテキストアニメーションや特殊効果を作成できるソフトウェアです。

●インストール方法

- Windows XP/2000でお使いの場合は、管理者権限でログオンします。
- UleadソフトウェアCDを本製品にセットします。
自動でメニューが表示されます。メニューが表示されない場合は、CD-ROMの[Setup.exe]を起動してください。
- 使用したいソフトウェアのボタンをクリックします。
- 画面の指示にしたがって、インストールします。
- メニュー画面を終了するには[EXIT]ボタンをクリックします。

注意

ここでは、各ソフトの使用方法については記述しておりません。使用方法については、オンラインマニュアルをご覧ください。(オンラインマニュアルはPDF形式になっています。)

●VideoStudio 6.0のオンラインマニュアル
[UleadソフトウェアCD]内の[UVS6¥Document¥Manual ¥Japanese¥VStudio6_OEM.pdf]をご覧ください。

●DVD MovieWriterSEのオンラインマニュアル
[スタート]メニューの[Ulead DVD MovieWriter 1.5]に登録されます。

7 オンラインユーザーズガイドを見る

オンラインユーザーズガイドでは、DVDビデオの作り方や、基本操作を説明しています。

●インストールした場合

[スタート]▶[プログラム]▶[IO DATA]▶[DVD Pro ツールズコレクション]▶[ユーザーズガイド]を順にクリックしてください。

※インストール方法については、[5.DVD Pro ツールズコレクションCD-ROMを使う]をご覧ください。

●CDから見る場合

「DVD Pro ツールズコレクション」CD-ROMの[オンライン ユーザーズガイド]ボタンをクリックしてください。