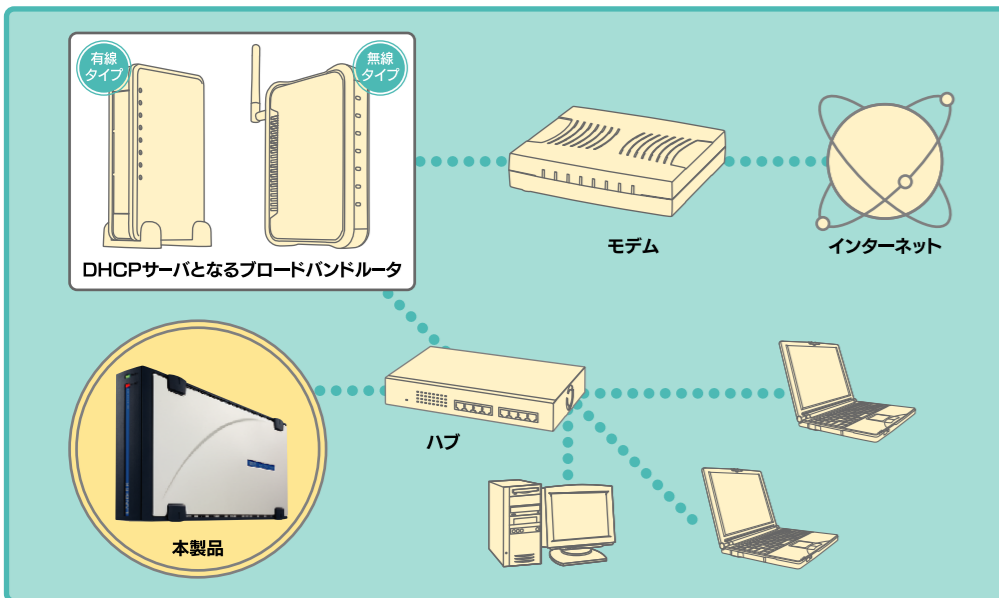


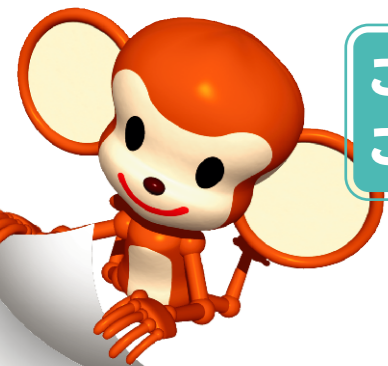
こんな環境なら、
本製品をつなぐだけですぐに使えます。

下の図のように、DHCPサーバ*となる機器(ブロードバンドルータやルータタイプのADSLモデムなど)があるネットワーク環境が必要です。



*DHCPサーバとは
ネットワーク内のパソコンなどにIPアドレスを自動で割り当てる機能を持った機器のことです。
DHCPサーバがあるネットワークに本製品を接続すると、自動で本製品にIPアドレスが割り当てられ、ネットワーク上で使用可能になります。(本製品は出荷時設定でDHCPサーバから自動でIPアドレスを取得する設定になっています。)

[上記のような環境にない場合]、[Macで使用する場合]、[ユーザーの共有を追加したい場合]などはCD-ROM内のオンラインマニュアルをご覧ください。(オンラインマニュアルの見かたはこのページをめくってください。)



このような環境にある場合は
この両側をめくって進んでね。



株式会社 アイ・オー・データ機器

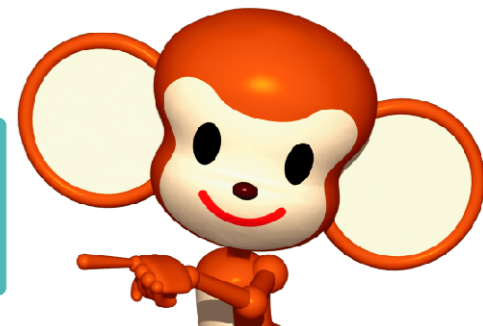
I-O DATA LANDISK
HDLシリーズ

かんたん

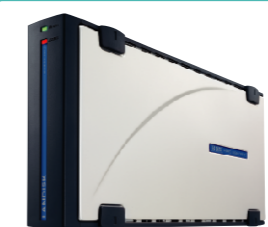
セットアップガイド



セットアップを
始める前に...



1 製品の内容を確認してください



LANDISK HDLシリーズ

ユーザー登録やサポートソフトのダウンロードについて

ユーザー登録をする際や、弊社ホームページよりサポートソフトをダウンロードする際にS/N(シリアル番号)が必要な場合があります。S/Nは本製品に貼られているシールに印字されている12桁の英数字です。(例:ABC1234567ZX)

▼ここにS/Nをメモしてください。 S/Nは、本製品の下面に貼付されています。

| | | | | | | | | | | | |
|--|--|--|--|--|--|--|--|--|--|--|--|
| | | | | | | | | | | | |
|--|--|--|--|--|--|--|--|--|--|--|--|

- ユーザー登録 ⇒ <http://www.iodata.jp/register/>
- サポートソフトのダウンロード ⇒ <http://www.iodata.jp/lib/>



LANストレートケーブル



マニュアルCD-ROM



ハードウェア保証書



必ずお読みください

2 お使いのパソコンを確認してください

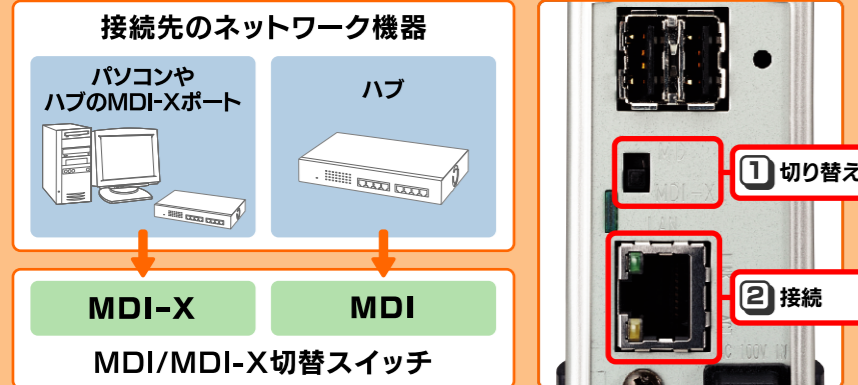
LANインターフェイスがあり、正しく動作していることをご確認ください。



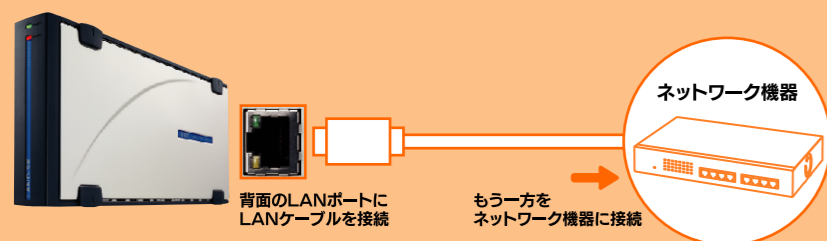
ネットワークにつなぐ

- 本製品は縦置き専用です。故障の原因になりますので、横置きにしないでください。
- DHCPサーバが動作していることをご確認の上、本製品を接続してください。

- 1 本製品を接続するネットワーク機器に合わせて、背面のMDI/MDI-X切替スイッチを下記のように切り替えます。



- 2 本製品のLANポートに添付のLANケーブルを接続し、もう一方をネットワーク機器に接続します。

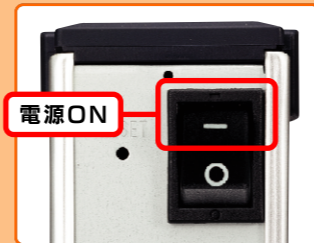


ご注意

必ず、LANケーブルが確実に接続されていることを確認してから本製品の電源を入れてください。LANケーブルを接続する前に本製品の電源を入れると、正しくネットワークに参加できなくなります。

電源を入れる

- 1 本製品の電源ケーブルをコンセントに接続します。
- 2 本製品背面の電源スイッチをONにします。前回設定画面から[シャットダウン]したなどで、すでにONになっている場合は、一度OFFにしてからONにします。



- 3 本製品前面の電源ランプ(POWER:緑色)が、下記のようにになったら起動完了です。電源ランプ(POWER:緑色)が点灯にならない場合は、別紙「必ずお読みください」をご覧ください。



**POWERランプが点灯すれば
セットアップ完了!!**
これで、本製品を使用する準備は整いました。

ご注意

動作中にシャットダウンを完了せずに、電源ケーブルを抜いたり、スイッチ付きACタップのスイッチをOFFにするなどして電源を切らないでください。故障の原因になったり、データが消失する恐れがあります。

LANDISKにアクセスする

Windows XP パソコンからのアクセス例

- 1 [スタート]をクリックし、[マイ ネットワーク]を右クリックして、[コンピュータの検索]をクリックします。
- 2 [コンピュータ名]に「landisk」と入力し、[検索]ボタンをクリックします。



- 3 [HDL series (landisk)]が検索されますので、ダブルクリックします。
- 4 [disk]フォルダをダブルクリックすると、LANDISKの使用可能なフォルダが開きます。



このウィンドウ内にファイルをコピーするとLANDISKのフォルダにファイルが保存されます。他のOSでも、コンピュータ[landisk]を検索する方法でアクセスできます。詳しくは、CD-ROM内のオンラインマニュアルをご覧ください。

【オンラインマニュアルの見かた】

オンラインマニュアルはHTML形式になっています。
※Internet Explorerバージョン5.0以上でご覧になることを推奨します。

〈Windowsの場合〉

- 1 添付のCD-ROMをパソコンにセットします。
- 2 自動で表示されるメニューから、[オンラインマニュアルを読む]をクリックします。自動でメニューが表示されない場合は、[マイコンピュータ]などからCD-ROMを開き、Autorun.exeをダブルクリックしてください。

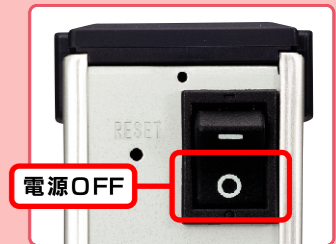
〈MACの場合〉

- 1 添付のCD-ROMをパソコンにセットします。
- 2 表示されたCDのアイコンを開きます。
- 3 MACSTART.HTMをダブルクリックします。



重要 電源を切るときは・・・

- 1 本製品背面の電源スイッチをOFFにします。
※すでにOFFになっている場合は、一度ONにしてからOFFにします。



- 2 シャットダウンを開始します。本製品前面の電源ランプ(POWER:緑色)をご確認ください。



この間に、保存中のデータを内蔵HDDや増設HDDに書き戻しています。しばらくお待ちください。

- 3 シャットダウンが終了すると、自動的に電源が切れ、電源ランプが消灯します。



ご注意

- 増設ハードディスクやプリンタがある場合は、下記の順で電源を切ってください。上記①～③にて本製品の電源OFF ⇒ 増設ハードディスクやプリンタの電源をOFF
- 長期間使用しない場合は、電源ケーブルをコンセントから外しておくことをおすすめします。