



Windows セットアップガイド

124429-02

使えるようにする

1 OSを起動します。

まだ本製品を接続しないでください
本製品は手順 3 になってから接続します。

●Windows XP/2000の場合

コンピュータの管理者 (Administrator) グループに属するユーザーでログオンしてください。

2 Windows 98/98 SEの場合のみ、インストール作業をします。

- 1 パソコンから全てのUSB機器を取り外します。
キーボード、マウスを除きます。
- 2 サポートソフトをCD-ROMドライブに挿入します。
自動的にサポートソフトメニューが表示されます。
- 3 [ドライバのインストール] をクリックします。
インストールが始まります。画面の指示に従ってください。

? こんな時には…

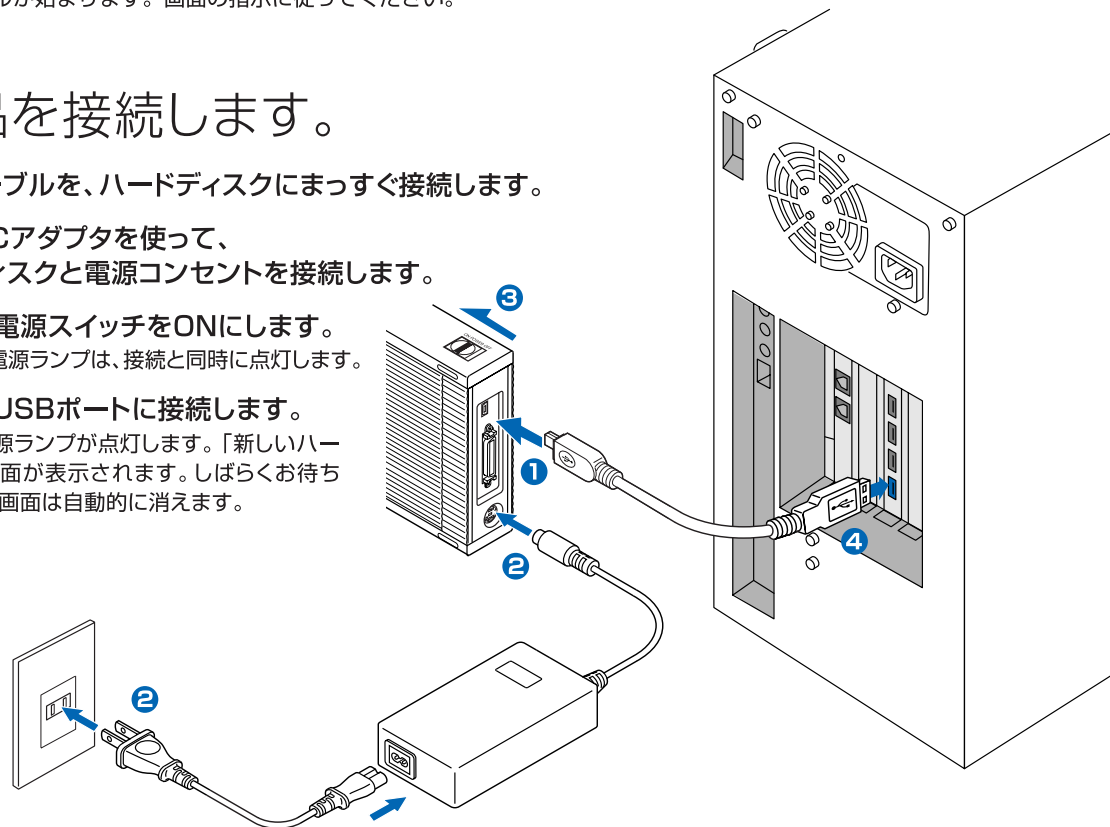
サポートソフトメニューが表示されない場合

- ① マイコンピュータを開きます。
- ② 下記の順にダブルクリックします。
※ xxxには数字 (バージョン) が入ります。



3 本製品を接続します。

- 1 USBケーブルを、ハードディスクにまっすぐ接続します。
- 2 添付のACアダプタを使って、ハードディスクと電源コンセントを接続します。
- 3 本製品の電源スイッチをONにします。
※本製品の電源ランプは、接続と同時に点灯します。
- 4 本製品をUSBポートに接続します。
本製品の電源ランプが点灯します。「新しいハードウェア」画面が表示されます。しばらくお待ちいただくと、画面は自動的に消えます。



4 確認します。

ハードディスクのアイコンが増えていることを確認します。
これが本製品のアイコンです。本製品は使えるようになりました。



Windows XP



Windows 2000/Me/98

基本操作

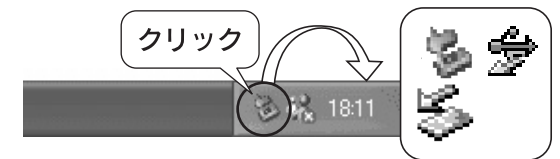
●本製品を使う上での操作について説明します。

【接続する】

本製品はいつでも接続することができます。手順 3 を参照し、本製品を接続してください。

【取り外す】

- 1 タスクトレイのリムーバルツールをクリックします。

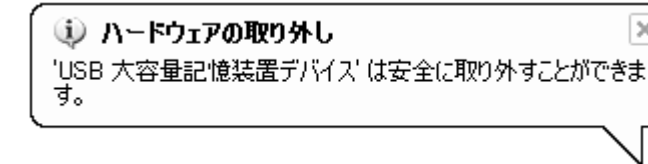


- 2 本製品の表示をクリックします。

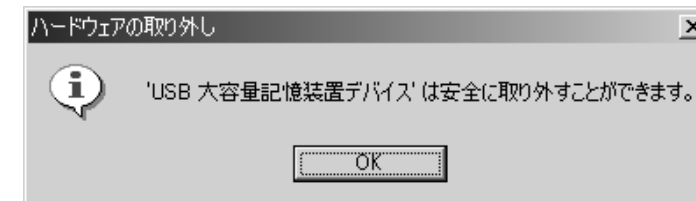
本製品の表示をクリックします。
複数の取り外し可能な機器を接続している場合は、ドライブ文字で判断してください。

- 3 メッセージを確認します。

● Windows XPの場合



● Windows 2000/Me/98の場合



- 4 本製品を取り外します。

? こんな時には…

本製品のアイコンがない

- 本製品の接続をご確認ください。
- 接続するUSBポートを変えてみてください。
特にUSBハブに接続している場合は、パソコンのUSBポートに接続してみてください。

サポートソフトメニューについて

サポートソフトを挿入したときに表示される「サポートソフトメニュー」には、「困った時には」などの情報もあります。ぜひご覧ください。サポートソフトメニューが表示されない場合は、左の「サポートソフトメニューが表示されない場合」をご覧ください。

? こんな時には…

「取り外しできない」という内容のメッセージが表示された

使っているソフトウェアをすべて終了してから、本手順を行ってください。
※同じメッセージが表示されたら、パソコンの電源を切ってから取り外してください。

画面内の文字について

Windowsによって異なります。操作手順は変わりませんので、そのまま操作を行ってください。



Mac OS セットアップガイド

124429-02

使えるようにする

- 1 OSを起動します。 **まだ本製品を接続しないでください**
本製品は手順 4 になってから接続します。
- 2 本製品以外のUSB機器をできるだけ取り外します。

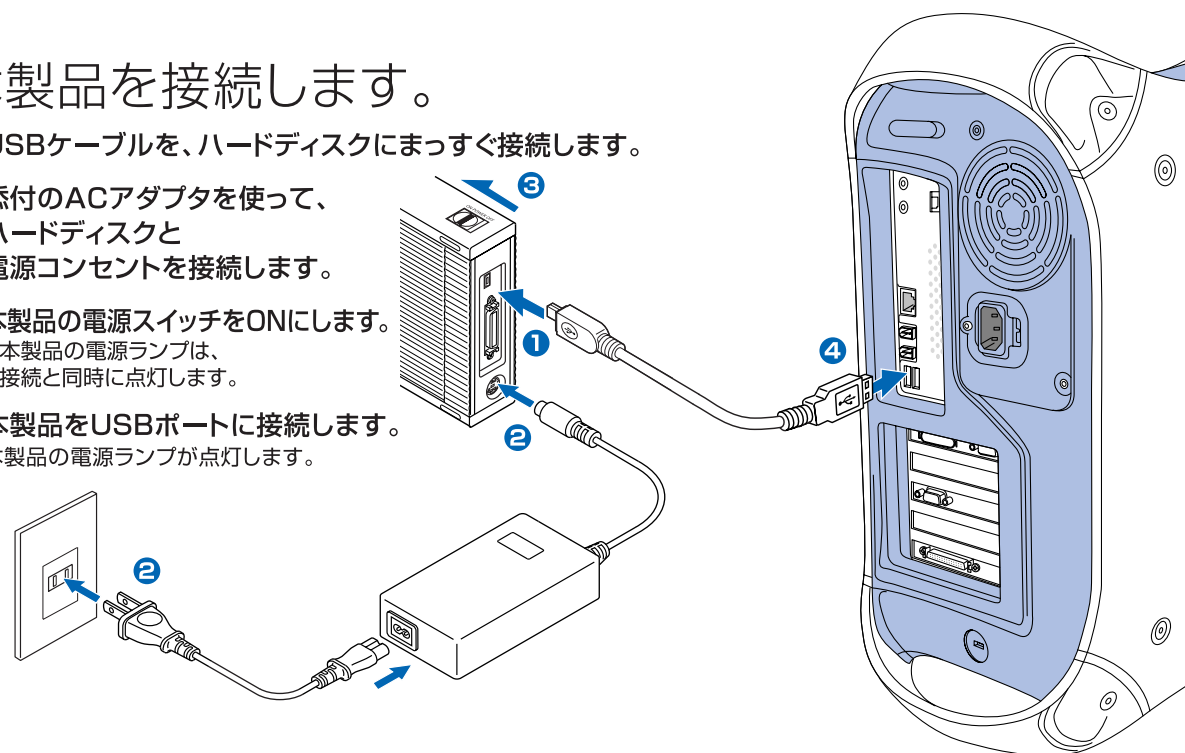
- 3 Mac OS 9の場合のみ、
下の作業を行います。

- 1 「機能拡張マネージャ」を開きます。
Apple → [コントロールパネル] → [機能拡張マネージャ] をクリックします。
- 2 [File Exchange] を無効にします ([×] を外す)。
- 3 [再起動] ボタンをクリックします。
Mac OSが再起動します。



- 4 本製品を接続します。

- 1 USBケーブルを、ハードディスクにまっすぐ接続します。
- 2 添付のACアダプタを使って、ハードディスクと電源コンセントを接続します。
- 3 本製品の電源スイッチをONにします。
※本製品の電源ランプは、接続と同時に点灯します。
- 4 本製品をUSBポートに接続します。
本製品の電源ランプが点灯します。



5 初期化します。

Mac OS X 10.1~10.2.6

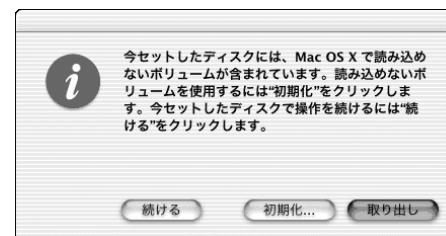
- 1 「ディスクユーティリティ (Disk Utility)」を起動します。

Mac OS X 10.2~10.2.6の場合

[起動ボリューム] → [アプリケーション] → [ユーティリティ] → [ディスクユーティリティ] を開きます。

Mac OS X 10.1~10.1.5の場合

初期化画面が表示されますので、[初期化] ボタンをクリックします。



- 2 本製品を選びます。

本製品の見分け方

[情報] タブに下のように表示されます。

接続バス: USB

- 3 [パーティション] タブをクリックします。

- 4 初期化の設定を行います。

- ボリュームの方式: 1パーティション
- フォーマット: Mac OS拡張

- 5 [パーティション (OK)] ボタンをクリックします。

- 6 [パーティション] ボタンをクリックします。
初期化が始まります。

? こんな時には…

初期化画面が表示されない

- 初期化画面が表示されるまで時間がかかる場合があります。もう数分お待ちください。
- 初期化画面は表示されてからしばらく経つと消えてしまいます。可能性がある場合は、一度抜き差ししてください。

Mac OS 9~9.2.2

- 1 右の画面が表示されたことを確認します。
- 2 「名前」に本製品に付ける名前を入力します。
- 3 「フォーマット」を [Mac OS拡張] に設定します。
- 4 [初期化] ボタンをクリックします。
本製品の初期化が始まります。
- 5 手順 3 を参考に「File Exchange」を有効にします ([×] を付ける)。

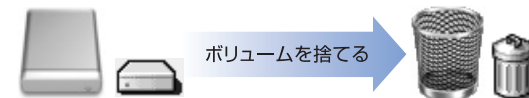


基本操作

● 本製品を使う上での操作について説明します。

- 【接続する】 本製品はいつでも接続することができます。手順 4 を参照し、本製品を接続してください。

- 【取り外す】 1 本製品のボリュームをゴミ箱に捨てます。



- 2 本製品をUSBポートから取り外します。

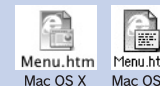
サポートソフトメニューについて

【困った時には】などの情報があります。ぜひご覧ください。

- 1 サポートソフトを挿入します。

自動的にサポートソフトの中身が表示されます。
※表示されない場合は[HDA_IU_xxx]をダブルクリックして開いてください。

- 2 [menu.htm]を開いてください。



開き方