

2 Windows版 セットアップガイド

HDP-Uシリーズ
HDP-USシリーズ

M-MANU200304-02

注意 本製品のセットアップ作業を説明しています。手順にしたがって作業を行ってください。取り付ける前に本製品のシリアル番号をメモしてください。(別紙【①はじめにお読みください】の【箱の中には】参照) 本製品の詳しい説明は、弊社ホームページよりサポートソフトをダウンロードしてオンラインマニュアルをご覧ください。オンラインマニュアルを見る方法は、裏面の【オンラインマニュアルについて】を参照してください。

使えるようにする

1 OSを起動します。

まだ本製品を接続しないでください。
本製品は手順3になってから接続します。

●Windows XP/2000の場合

コンピュータの管理者 (Administrator) グループに属するユーザーでログオンしてください。

Windows 98、Windows 98 SE (Second Edition) 以外のOSをお使いの場合は、手順 3 におすすみください。

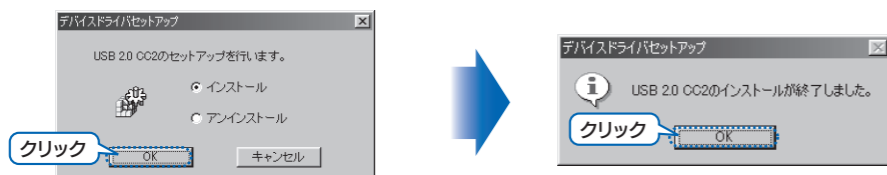
2 Windows 98、Windows 98 SEのみ インストール作業をします。

注意 本製品をWindows 98(98 SE)でお使いになる場合のみ、ドライバをインストールします。他のOSでは必要ありません。

Windows 98(SE含む)で本製品をはじめて使用する場合は、本製品をパソコンのUSBポートに挿し込む前に、1回だけ弊社が提供するドライバをインストールする必要があります。(次回からは、本製品をパソコンに接続するだけで使用できます。)

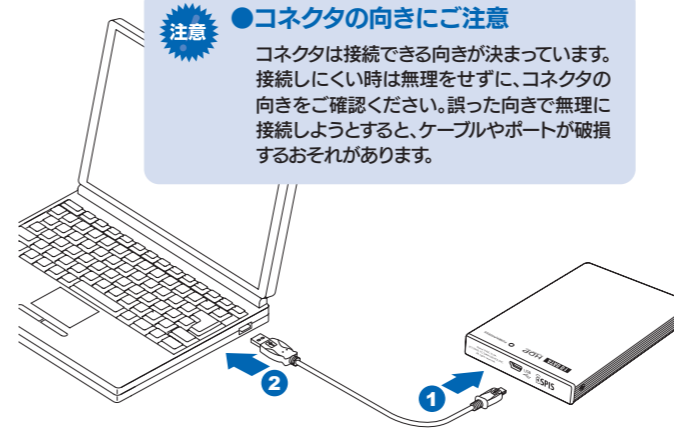
以下の手順に従ってインストールしてください。

- 1 Windows 98/98 SEを起動します。
- 2 弊社ホームページより、本製品のサポートソフトのうち、「HDP-Uシリーズ USB 2.0 CC2サポートソフト」ファイルをダウンロードの上、解凍します。
ダウンロード・解凍方法は弊社ホームページで確認してください。
⇒ <http://www.iodata.jp/support/product/hdp-u/>
※オンラインによるダウンロードはおお客様の責任のもとで行ってください。
- 3 [DDSETUP.exe]をダブルクリックします。
- 4 [OK]ボタンをクリックし、[OK]ボタンをクリックします。



3 本製品を接続します。

- 1 USBケーブルを、本製品にまっすぐ接続します。
- 2 USBケーブルをパソコンのUSBポートに接続します。
本製品の電源ランプが点灯します。「新しいハードウェア」画面が表示されます。しばらくお待ちいただくと、画面は自動的に消えます。



●コネクタの向きにご注意

コネクタは接続できる向きが決まっています。接続しにくい時は無理をせずに、コネクタの向きをご確認ください。誤った向きで無理に接続しようとすると、ケーブルやポートが破損するおそれがあります。

4 確認します。

- 1 アイコンの確認
[マイコンピュータ]上にハードディスクのアイコンが増えていることを確認します。
これが本製品のアイコンです
Windows XPの場合 Windows 2000/Me/98の場合
- 2 ランプの確認
本製品の電源ランプが黄緑色に点灯していることを確認します。
- 3 異常音がしていないことの確認
継続して異常な音がしていないことを確認してください。

●本製品のアイコンがない

- 本製品の接続をご確認ください。
- 接続するUSBポートを変えてみてください。特にUSBハブに接続している場合は、パソコンのUSBポートに接続してみてください。
- [マイコンピュータ]の[表示]→[最新の情報に更新]をクリックしてみてください。

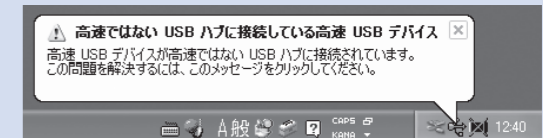
? こんな時には…

●異常音が聞こえる

USBポートの供給する電源が足りない可能性があります。別売りのACアダプター (USB-ACADP2) をお使いください。

●Windows XPでエラーが表示される

Windows XPにおいて接続するUSBポートがUSB 1.1の場合、本製品を接続すると以下のメッセージが表示されますが、異常ではありません。[X]をクリックしてメッセージを閉じてください。



※Windows XP Service Pack 2ではメッセージが異なります。

●上記以外のエラーが表示される

USBポートの供給する電源が足りない可能性があります。別売りのACアダプター (USB-ACADP2) をお使いください。

●弊社製CBUS2シリーズやUSBハブに接続する場合

弊社製CBUS2シリーズや、電源コンセントに接続していないUSBハブ (モニターやキーボードにあるUSBポートを含む) に接続する場合は、別売りのACアダプター (USB-ACADP2)が必要となります。本製品にACアダプターを接続する時は、本製品をパソコンに接続していない状態で行ってください。

本製品のフォーマット作業について

本製品はご購入時、フォーマット済み (1パーティション、FAT32) のため、Windowsではそのまま使用することができます。フォーマットを行いたい場合は、オンラインマニュアルを参照してください。
※オンラインマニュアルを見る方法は、裏面の【オンラインマニュアルについて】を参照してください。

- FAT32フォーマットでご使用いただける1ファイルの最大サイズは4GBまでです。サイズが4GBを越えるファイルを保存する場合は、NTFSでフォーマットする必要があります。NTFSフォーマットは、Windows XP/2000で使用することができます。

基本操作

●本製品を使う上での操作について説明します。

【接続する】

本製品はいつでも接続することができます。表面の「使えるようにする」の手順 3 を参照し、本製品を接続してください。

【取り外す】

- 1 タスクトレイのリムーバブルツールをクリックします。



画面内の文字について

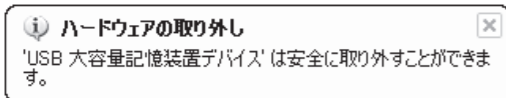
Windowsによって異なります。操作手順は変わりませんので、そのまま操作を行ってください。

- 2 本製品の表示をクリックします。

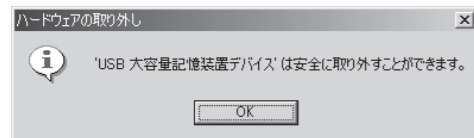
本製品の表示をクリックします。複数の取り外し可能な機器を接続している場合は、ドライブ文字で判断してください。

- 3 メッセージを確認します。※表示はご利用のOSにより異なります。

●Windows XPでの例



●Windows 2000での例



? こんな時には…

「取り外しができない」という内容のメッセージが表示された

使っているソフトウェアをすべて終了してから、本手順を行ってください。

※同じメッセージが表示されたら、パソコンの電源を切ってから取り外してください。

- 4 本製品を取り外します。

サポートソフトについて

本製品にサポートソフトCD-ROMは添付していません。弊社ホームページよりダウンロードしてご利用ください。サポートソフトには、以下のWindows用ソフトウェアが収録されています。

サポートソフトメニューからインストールできます。

サポートソフトメニュー起動方法

- ①弊社ホームページよりサポートソフトをダウンロードし、解凍します。
<http://www.iodata.jp/support/product/hdp-u/>
- ②[MENU.EXE]をダブルクリックします。
→メニュー画面が表示されます。

ソフトウェア名	特徴	インストール方法/その他
完全データ消去ソフト「DiskRefresher LE」	本製品のデータを完全に消去するソフトウェアです。 ●本ソフトは、データを完全に消去するためのものです。誤って重要なデータを削除した場合は、データを復旧できませんので、くれぐれもご注意ください。 ●本ソフトは、製品版DiskRefresherの機能限定版です。 ※Windows XP/2000をお使いの場合は、管理者権限でログオンしてご利用ください。	サポートソフトメニューの[ソフトウェア]からインストールできます。 ソフトについては、[オンラインマニュアル]を参照してください。
ハードディスクFAT32フォーマット	本製品を出荷時のフォーマット状態(1パーティション、FAT32ファイルシステム)に戻すソフトウェアです。 ※Windows XP/2000をお使いの場合は、管理者権限でログオンしてご利用ください。	サポートソフトメニューの[ソフトウェア]からインストールできます。

オンラインマニュアルについて

本製品のその他の基本操作、Q&Aなどについては、弊社ホームページ(<http://www.iodata.jp/support/product/hdp-u/>)よりサポートソフトをダウンロードまたは「オンラインマニュアル」をクリックして、オンラインマニュアルをご覧ください。

オンラインマニュアル起動方法

- ①サポートソフトを弊社ホームページよりダウンロード、解凍します。
- ②MENU.EXEをダブルクリックします。
→メニュー画面が表示されます。
- ③[オンラインマニュアル]ボタンをクリックします。
※オンラインマニュアル以外でも弊社ホームページ(<http://www.iodata.jp/support/>)にてQ&Aを用意しております。本製品が正常に動作しない場合はそちらもご覧ください。
- ④表示されたご覧になるオンラインマニュアルボタンをクリックします。

注意

オンラインマニュアルを見る際のご注意

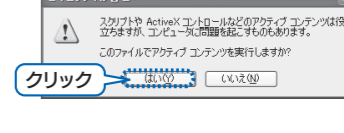
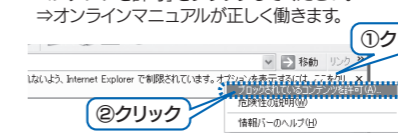
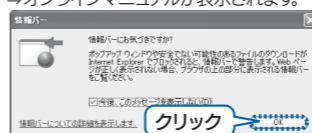
Windows XPにService Pack 2がインストールされた環境では、右のメッセージが表示される場合があります。[今後、このメッセージを表示しない]のチェックを外し、[はい]ボタンをクリックします。→オンラインマニュアルが表示されます。



参考

【いいえ】ボタンをクリックした場合

- ①下の画面が表示されます。
[OK]ボタンをクリックしてください。
→オンラインマニュアルが表示されます。
- ②この場合、一部の機能が正しく働きません。
情報バーをクリックし、表示された[ブロックされているコンテンツを許可]をクリックしてください。
→オンラインマニュアルが正しく働きます。
- ③下の画面が表示された場合は、[はい]ボタンをクリックします。



本製品使用上のご注意

- ケーブルを取り外すときは、ケーブル部分ではなくコネクタを持って取り外してください。
- ご利用の本体との組み合わせにより、スタンバイ、休止、スリープ、サスペンド、レジュームなどの省電力機能はご利用いただけない場合があります。
- 本製品にソフトウェアをインストールしないでください。
OS起動時に実行されるプログラムが見つからなくなる等の理由により、ソフトウェア(ワープロソフト、ゲームソフトなど)が正常に利用できない場合があります。
- USB接続時、他のUSB機器を使う場合は下記に注意してください。
■本製品の転送速度が遅くなる場合があります。
■本製品をUSB/HUBに接続しても使えないことがあります。その場合は、パソコンのUSBポートに接続してください。
- 本製品からのOS起動はサポートされておりません。
- WindowsとMac OSでは、フォーマット形式の違いにより併用することはできません。
(Mac OS X 10.4でFAT32フォーマットで使用する場合を除く)
- セキュリティ機能を使用される際は、オンラインマニュアルをご覧ください。
また、パスワードの管理には十分ご注意ください。万が一無くされたり、お忘れになった場合は解除できません。