

本製品を使えるようになるまでの手順が説明されています。本書をご覧になり、本製品をセットアップしてください。

## 1 インストール

- 1 コンピュータの管理者 (Administrators) グループに属するユーザーで、Windows にログオンします。
- 2 サポートソフト CD-ROM をセットします。
- 3 [xxxxx ドライバ] ボタンをクリックし、ドライバをインストールします。  
※xxxxx には、各製品名が入ります。
- 4 [I-O DATA mAgicTV5 for xxxxx] ボタンをクリックし、mAgicTV5 をインストールします。  
※xxxxx には、各製品名が入ります。
- 5 [DirectX] ボタンをクリックし、DirectX 9.0c をインストールします。
- 6 サポートソフト CD-ROM を取り出します。
- 7 Windows を終了し、パソコンの電源を切ります。

**3 クリック**  
ドライバのインストールが始まります。画面の指示に従ってください。

**4 クリック**  
mAgicTV5 のインストールが始まります。画面の指示に従ってください。

**5 クリック**  
DirectX 9.0c のインストールが始まります。画面の指示に従ってください。

※このメニューは、GV-MVP/GX2・GX2W サポートソフトのものです。

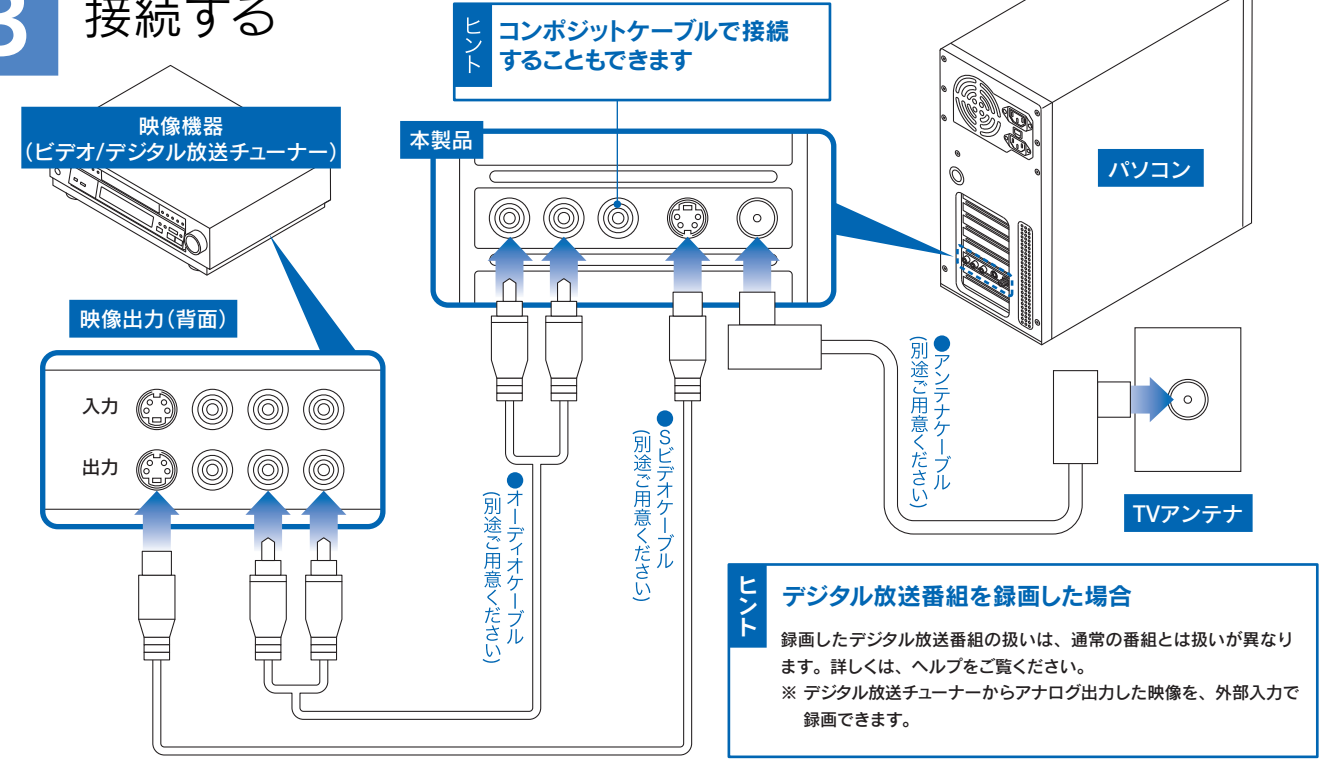
**1 下のような画面が表示されたら**  
画面の指示に従ってください。その後、もう一度 mAgicTV5 をインストールしてください。

**複数製品を使う**  
インストール後に見ることができる mAgicTV5 のヘルプの [対応製品の情報] にある [複数製品同時使用] をご覧になり、正しく設定してください。

## 2 取り付ける

- 1 パソコンおよびその周辺機器の電源を切り、電源ケーブルを抜き取ります。
- 2 本製品を PCI スロットに取り付けます。
  - PCI スロットに正しく差し込まれたことをご確認ください。
  - パソコンによって、PCI スロットの位置や向きが異なります。詳しくは、パソコンの取扱説明書をご覧ください。
- 3 パソコン・周辺機器の電源ケーブルを元に戻します。

## 3 接続する



**デジタル放送番組を録画した場合**  
録画したデジタル放送番組の扱いは、通常の番組とは扱いが異なります。詳しくは、ヘルプをご覧ください。  
※ デジタル放送チューナーからアナログ出力した映像を、外部入力での録画できます。

## 4 認識させる

- 1 コンピュータの管理者 (Administrators) グループに属するユーザーで、Windows にログオンします。
- 2 自動的にインストールが始まります。

**1 下のような画面が表示されたら**

① [いいえ、今回は接続しません] を選び、[次へ] ボタンをクリックします。

② 次の画面では [次へ] ボタンをクリックします。あとは画面の指示にしたがってください。

**1 下のような画面が表示されたら**  
[続行 (はい)] ボタンをクリックします。弊社にて問題なく使えることを確認しております。

■ Windows XP

■ Windows 2000

## 5 環境の設定をする

予約録画を実行できる状態にします。この設定を行わないと、予約録画の実行に失敗するおそれがあります。

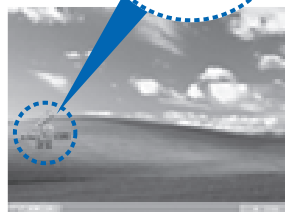
- 1 「画面のプロパティ」を開きます。  
デスクトップを右クリックし、表示された「プロパティ」をクリックします。
- 2 「スクリーンセーバー」タブをクリックします。
- 3 スクリーンセーバーの設定をします。  
以下の項目がチェックされている場合は、チェックを外します。
  - 「再開時によこそ画面に戻る」という項目
  - 「パスワードによる保護」という項目
- 4 「電源」ボタンをクリックします。
- 5 「詳細設定(詳細)」ボタンをクリックします。
- 6 パスワードの設定をします。  
以下の項目がチェックされている場合は、チェックを外します。
  - 「スタンバイおよび休止状態からの回復時にパスワードを入力する」という項目
  - 「スタンバイ状態から回復するときにパスワードの入力を求める」という項目
- 7 「OK」ボタンをクリックし、画面を閉じます。

## 6 mAgicTVの初期設定をする

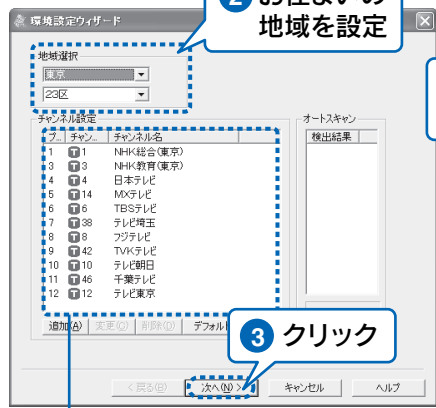
❗ テレビが映らない・映りが悪い・テレビの音が出ない  
[ヘルプ]ボタンをクリックし、[困った時には]をご覧ください。

1 ダブルクリック

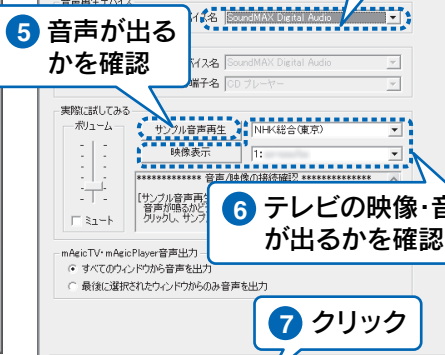
mAgicTV 初期設定



2 お住まいの地域を設定



4 使うサウンドデバイスを設定



5 音が出ているかを確認

6 テレビの映像・音が出ているかを確認

7 クリック

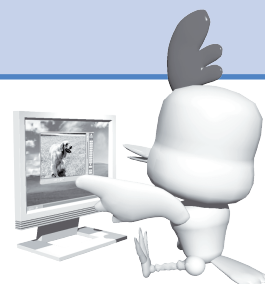
❗ 手でチャンネルを設定する

～ケーブルテレビ、共同アンテナ、デジタル放送地域の場合～

オートスキャン機能を使えばあらかじめ本製品で用意されているチャンネル設定以外を手動で登録することができます。詳しい手順については、右の「オートスキャンによるチャンネルの追加」をご覧ください。

## 7 これでセットアップは完了です。

mAgicTV5 や GVencoder をお使いください。



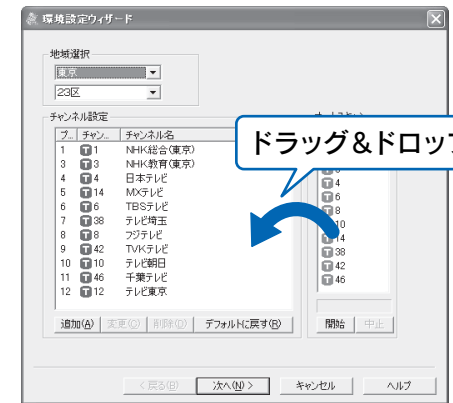
## ！ オートスキャンによるチャンネルの追加

テレビチャンネルが正しく設定できなかったり、一部のチャンネルが映らない場合は、下の手順を行ってください。

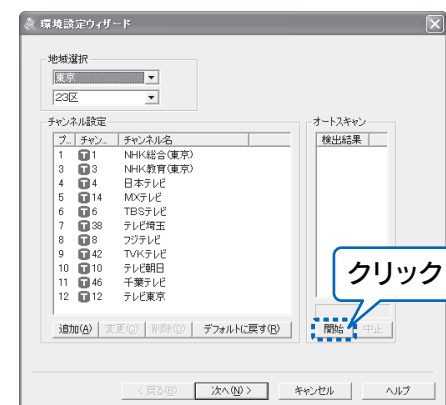
- 1 チャンネル設定のための画面を開きます。  
● mAgicTV初期設定の場合は、2へお進みください。  
● すでにmAgicTVをお使いの場合は、以下のようにします。  
①画面右下のmAgicマネージャアイコンをクリックします。  
②表示された画面の「TVチャンネル」タブをクリックします。
- 3 追加するチャンネルを「チャンネル設定」にドラッグ&ドロップします。  
→TVチャンネル画面が表示されます。

❗ mAgicTVでテレビを見ている場合

mAgicTVを終了してください。  
使用可能なデバイスがない場合、チャンネルを追加・変更できません。



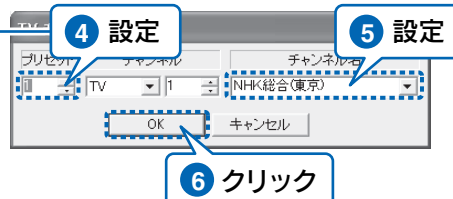
- 2 「オートスキャン」の「開始」ボタンをクリックします。  
→チャンネルの検出が開始されます。  
[開始]ボタンが押せるようになったら、検出完了です。



❗ 追加したいチャンネルが検出されない

- アンテナとの接続は正しいですか？
- ケーブルテレビの場合、専用チューナー以外（CATVチューナーを持つテレビ、ビデオなど）でも受信可能かどうかをお確かめください。専用チューナーのみ受信可能な場合、本製品ではケーブルテレビ番組を受信できません。専用チューナーを映像機器として接続してください。詳しくは、ご加入のケーブルテレビ会社にご確認ください。

- 4 プリセットチャンネル番号を設定します。
- 5 テレビ局名を設定します。
- 6 「OK」ボタンをクリックします。  
→チャンネルが追加されます。



プリセットチャンネルとは？

テレビのリモコン番号（1～12）にあたる番号です。mAgicTV5では、最大99個のプリセットチャンネルを設定できます。

新聞などを参考に、マウス操作で正しく設定してください

テレビ局名の設定が正しくないと、番組表が正しく表示されなかったり、iEPGでの録画を正しく行えなくなります。そのため、マウスでテレビ局名を選ぶことをおすすめします。



R100 古紙パルプ配合率 100% 再生紙を使用しています

PRINTED WITH SOY INK

この取扱説明書はアメリカの大豆協会認定の環境に優しい大豆油インキを使用しています。