

Labelflash™簡単ガイド

添付の「labelFOLiO for Labelflash」を使い、画像をレーベルに書き込む基本操作を説明いたします。
 詳細な操作方法については「labelFOLiO for Labelflash」のヘルプをご覧ください。

1. 準備しよう

以下のものを用意します。

Labelflash™専用メディア



Labelflash™専用メディアでのみ
書き込みが可能です。

DVDドライブ(本製品)

画像ファイル



画像ファイルの対応フォーマットおよび拡張子

対応フォーマット	拡張子
JPEGファイル	JPG/JPEG/JTF
PNGファイル	PNG
Adobe Photoshop 3.0ファイル	PSD
BMPファイル	BMP
Windowsメタファイル	WMF
GIFファイル	GIF

2. 書き込もう

手順.1

「labelFOLiO」を起動します。

デスクトップ上の「labelFOLiO for Labelflash」ショートカットアイコンをダブルクリックします。
 (まだ「labelFOLiO for Labelflash」をインストールしていない場合は、別紙「セットアップガイド」裏面を参照し、インストールしてください。)



ダブルクリック

手順.2

「新規作成ウィザード」が起動します。
 必要に応じてタイトル等を入力し、[次へ] ボタンをクリックします。

[タイトル名] を入力すると、レーベルの上の方に表記されます。
 [作成者] を入力すると、レーベルの下の方に表記されます。



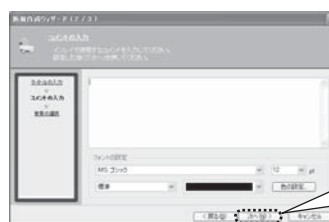
①必要に応じて入力

②クリック

手順.3

[次へ] ボタンをクリックします。

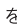
レーベルの書き込みを行う場合にはコメントの入力は不要です。



①クリック

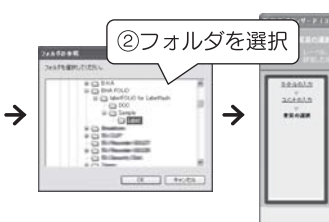
手順.4

画像ファイルを選択します。

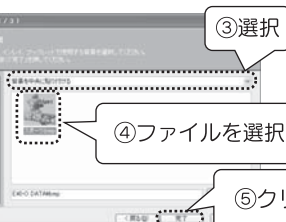
- ① [参照] ボタンをクリックします。
- ② 画像ファイルが入っているフォルダを選択します。
- ③  をクリックし、背景の貼り付け方を選択します。
- ④ 画像ファイルを選択します。
- ⑤ [完了] ボタンをクリックします。



①クリック



②フォルダを選択



③選択

④ファイルを選択

⑤クリック

手順.5

ツールボックス等を利用して、画像のサイズ調整や文字の入力など、レーベルのデザインを作成してください。

文字の入力等、詳細な手順については「labelFOLiO for Labelflash」のヘルプをご覧ください。

裏に続く ➡

2.書き込みの続き

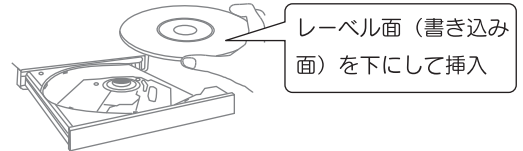
手順.6

[Labelflash] アイコンをクリックします。




手順.7

本製品にLabelflash™専用メディアを挿入します。
必ずレーベル面 (Labelflash™のロゴ [] が入っている書き込み面) を下にして挿入してください。

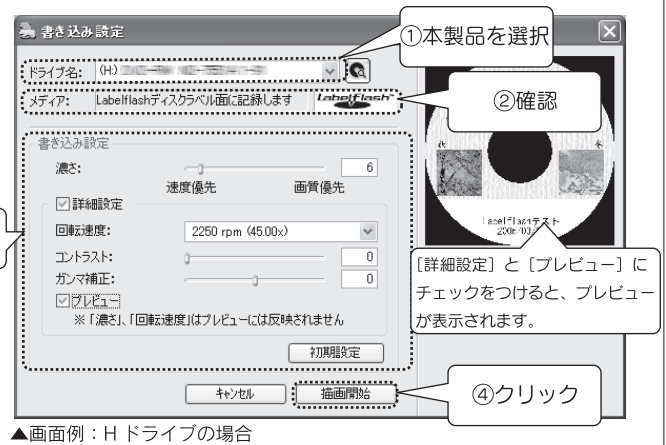


手順.8

書き込みの設定を行います。

- ① [ドライブ名] を本製品に設定します。
( をクリックし、選択します。ドライブ文字 (番号) は環境により異なります。)
- ② [メディア] が [Labelflashディスクレーベル面に記録します] と表示されていることを確認します。([Labelflashディスクレーベル面に記録します] になっていない場合は、メディアを取り出し、レーベル面 (書き込み面) が下になっているかを確認してください。)
- ③ [書き込み設定] をお好みに合わせて設定します。
[詳細設定] と [プレビュー] にチェックをすると、プレビューが表示され、コントラストの調整が確認できます。
※ 「濃さ」、「回転速度」はプレビューに反映されません。

③設定



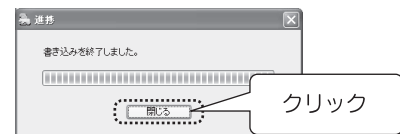
Labelflash™のレーベル面描画速度

描画速度につきましては、別紙「セットアップガイド」の【製品仕様】をご覧ください。

- ④ [描画開始] ボタンをクリックします。

手順.9

書き込みが終了したら、トレイが開きます。
メディアを取り出し、[閉じる] ボタンをクリックします。



お問い合わせ

詳細な操作方法については・・・

「labelFOLiO for Labelflash」のヘルプをご覧ください。



困ったときには・・・

「labelFOLiO for Labelflash」についてのお問い合わせは以下までお願いします。

株式会社ビー・エイチ・イー テクニカルサポートセンター

TEL 06-4861-8234

受付時間・・・10:00～12:00/13:00～17:00 月～金曜日(祝日などビー・エイチ・イー社の休業日を除く)

※お問い合わせの際はビー・エイチ・イー社へのユーザー登録が必要です。

<http://www.bha.co.jp/>

●E-Mail: 上記Webサイトのサポートページよりお問い合わせください。