

セットアップガイド

キャプチャーボード

1 インストールする

1. Windowsを起動

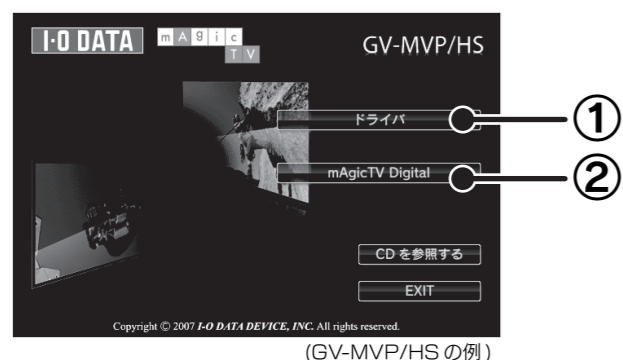
コンピュータの管理者グループに属するユーザーで、Windows にログオンします。

2. サポートソフトCD-ROMをセット

Windows Vista® では、「自動再生」画面が表示されます。その場合、[プログラムの実行] をクリックしてください。

3. インストール

ボタンをクリックし、インストールが完了したら、次のボタンをクリックしてください。
①、②の順にインストールしてください。



4. 取り出す

メニューを閉じ、サポートソフト CD-ROM を取り出します。

2 キャプチャーボードを取り付ける

1. パソコンと周辺機器の電源を切る

さらに電源ケーブルも抜いてください。

2. 対応するスロットに取り付ける

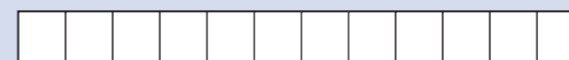
パソコンによってスロットの位置、向きが異なります。パソコンの取扱説明書でご確認ください。

3. 抜いた電源ケーブルを元に戻す

ヒント

シリアル番号をメモしてください

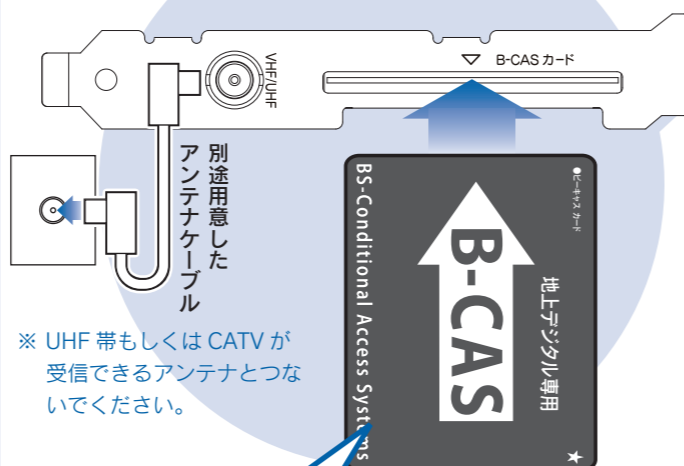
サポートソフトのダウンロードに必要な場合があります。シリアル番号は、キャプチャーボードの裏側にあります。



3 B-CAS カード、アンテナを取り付ける

A B-CAS カードをセットする

B アンテナとつなぐ



※ UHF 帯もしくはCATVが受信できるアンテナとつないてください。

カードの向きに注意！

刻印の「▽ B-CAS カード」に B-CAS カードの表面を向けてください。

C パソコンにスピーカーをつなぐ

本製品を使うには、パソコンにスピーカーがつながっている必要があります。
スピーカーをつなぐ場所などは、パソコンの取扱説明書をご覧ください。

ヒント

B-CASカードのお問い合わせ
(株) ビーエス・コンディショナルアクセス・システムズ
カスタマーセンター

電話：0570-000-250
(IP電話からは、045-680-2868)

4 認識させる

1. Windowsを起動

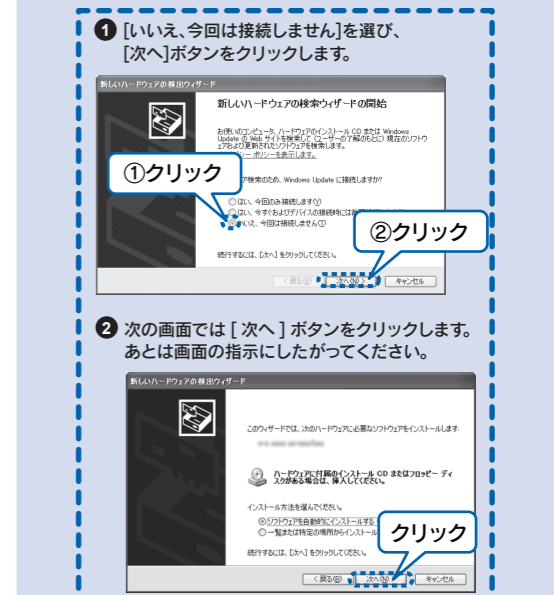
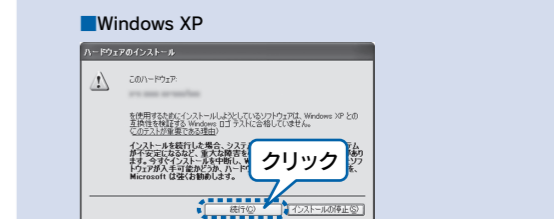
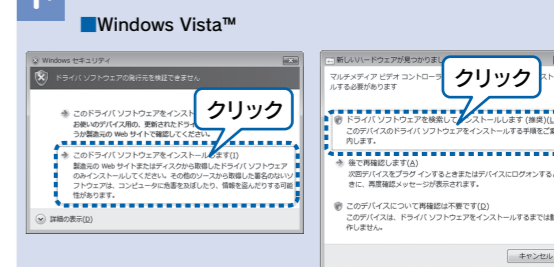
コンピュータの管理者グループに属するユーザーで、Windows にログオンします。

2. 自動的にインストールが始まる

インストール完了後、自動的にキャプチャーボードが認識されます。

ヒント

下のような画面が表示されたら以下のように操作してください。



5 Windows の環境設定をする

Windows Vista® の場合

1. 個人設定を開く

デスクトップを右クリックし、[個人設定] を選ぶ。

2. スクリーンセーバーを設定

- ① [スクリーンセーバー] をクリック。
- ② 以下の項目があったら、チェックを外す。
 - ・再開時にログオン画面に戻る

3. 復帰のパスワードを解除する

- ① [電源設定の変更...] をクリック。
- ② [スリープ解除時のパスワード保護] をクリック。
- ③ 以下の項目があったら、チェックする。
 - ・パスワードを必要としない
 - ・グレーで選択できない場合は、現在利用可能でない設定を変更します」をクリックして、設定を行ってください。

4. [変更の保存]ボタンをクリック

画面が閉じられ、設定が完了します。

Windows XP の場合

1. 画面のプロパティを開く

デスクトップを右クリックし、[プロパティ] を選ぶ。

2. スクリーンセーバーを設定

- ① [スクリーンセーバー] タブをクリック。
- ② 以下の項目があったら、チェックを外す。
 - ・再開時によろこそ画面に戻る
 - ・パスワードによる保護

3. 復帰のパスワードを解除する

- ① [電源] ボタンをクリック。
- ② [詳細設定] ボタンをクリック。
- ③ 以下の項目があったら、チェックを外す。
 - ・スタンバイから回復するときにパスワードの入力を求める

4. [OK]ボタンをクリック

画面が閉じられ、設定が完了します。

6 チャンネル設定をする

設定をする前に
以下をご確認ください。

- ・アンテナケーブルはつながっていますか？
- ・B-CAS カードはセットされていますか？
向きについてもご確認ください。
- ・パソコンにスピーカーはつながっていますか？
パソコンでサウンドを使える環境が必要です。

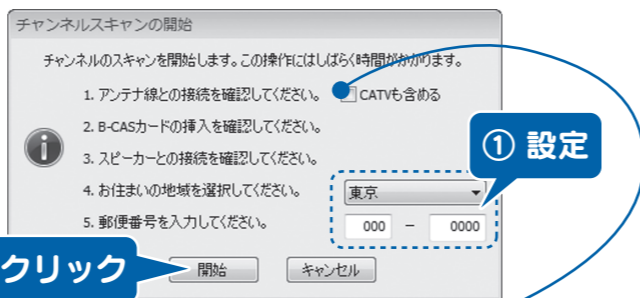
1. [mAgicTV Digital初期設定]をダブルクリック



ヒント 「ユーザーアカウント制御」が表示されたら「許可」をクリックし、そのまま操作を進めてください。

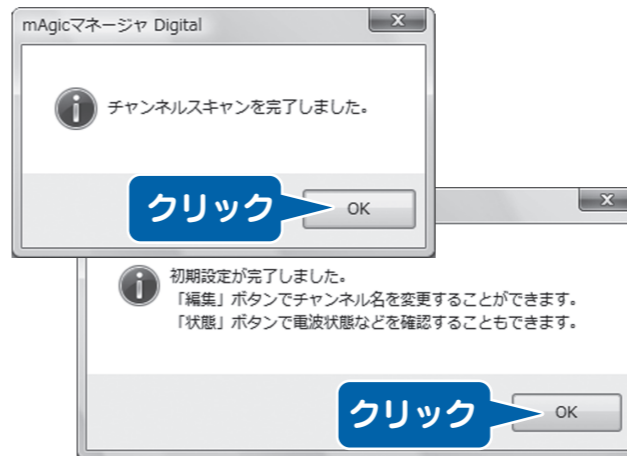
2. お住まいの地域を設定

- ① お住まいの地域、郵便番号を設定します。
- ② [開始] をクリックします。
チャンネルのスキャンが始まります。
全て終わるまで約 3 分かかります。
※ チャンネルスキャン途中で中断しないでください。
その場合、スキャンは最初からやり直しになります。



CATV をお使いの時はここをチェック

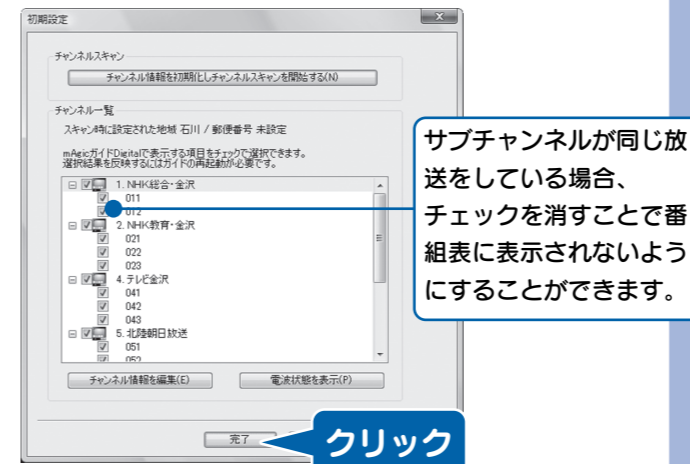
3. [OK]ボタンを2回クリック



ヒント スキャンでチャンネルが見つからない
以下をご確認ください。

- ・お使いのアンテナで地上デジタル放送テレビを視聴できますか？
信号強度、信号品質は十分ですか？
- ・地域設定は正しいですか？
- ・CATV をお使いの場合、チャンネルスキャン時に [CATV も含める] をチェックしていますか？

4. [完了]をクリック



サブチャンネルが同じ放送をしている場合、チェックを消すことで番組組表に表示されないようにすることができます。

5. アイコンを確認

『mAgicTV Digital』アイコンと『mAgic ガイド Digital』アイコンがデスクトップに置かれます。



7 セットアップ完了

mAgicTV Digital をお使いいただき、地上デジタル放送をお楽しみください。



ヒント 録画するドライブを変える
最初は Windows がインストールされたドライブに録画するように設定されています。
録画するドライブを変えたい場合は、『mAgicTV Digital 手引き』の裏面【その他 画面で見えるマニュアル】をご覧ください。
※ 録画には 1 時間につき約 7.1 G バイト必要となります。(17Mbps の場合) 変更するドライブの容量に余裕があることをご確認ください。

次は、『mAgicTV Digital 手引き』をご覧ください

mAgicTV Digital の基本的な使い方を説明しています。



地球環境を守るため、再生紙を使用しています。



この取扱説明書はアメリカの大豆協会認定の環境に優しい大豆油インキを使用しています。