

セットアップガイド

GV-MVP/FZ

1 インストールする

1. Windowsを起動

コンピュータの管理者グループに属するユーザーで、Windows にログオンします。

2. サポートソフトCD-ROMをセット

Windows 7/Vista では、「自動再生」画面が表示されます。その場合、「プログラムの実行」をクリックしてください。

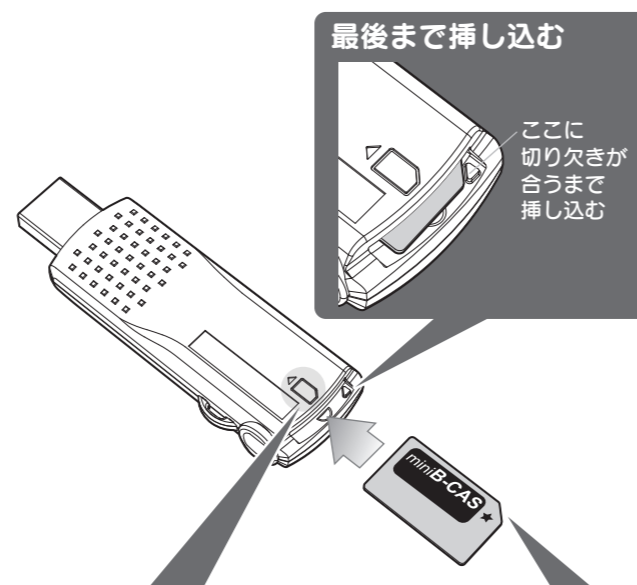
3. インストール

ボタンをクリックし、インストールが完了したら、次のボタンをクリックしてください。
①、②の順にインストールしてください。
(その他のアプリケーションは必要に応じてインストールしてください。)



4. メニューを閉じる

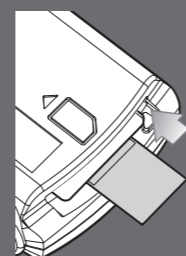
2 mini B-CASカードをセットする



B-CAS カードの向きを確認する

製品の刻印と同じ向きをしているかを確認してください。

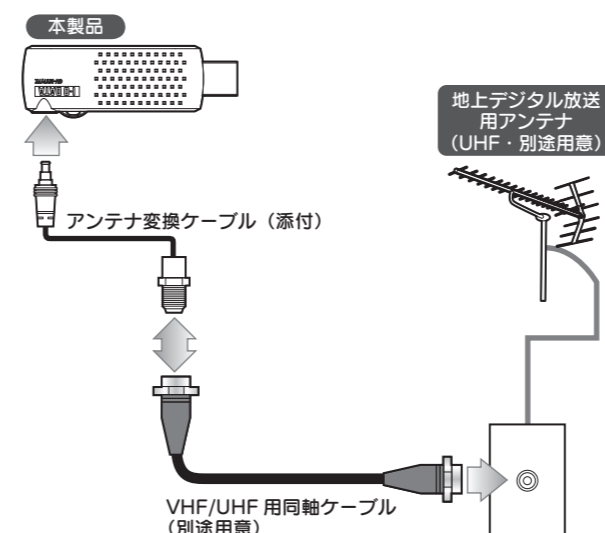
※一度 B-CAS カードを押し込むと手では抜けにくくなります。向きを間違えて挿したときなどは、添付の B-CAS 取り出しシートのはく離紙をはがしてから B-CAS カードの下に挿し込み、B-CAS カードに押しつけてから引き抜いてください。使い終わったら、はく離紙を貼り直して保管してください。



3 スピーカーを確認する

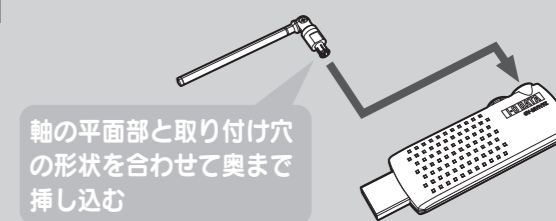
本製品を使うには、パソコンにスピーカーがつながっている必要があります。スピーカーをつなぐ場所などは、パソコンの取扱説明書をご覧ください。
※ノートパソコンなど内蔵のスピーカーがある場合は、そのまま問題ありません。

4 アンテナとつなぐ



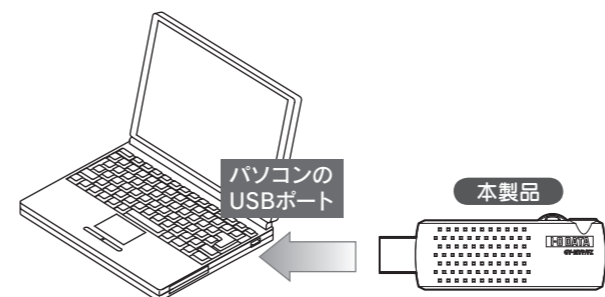
ヒント つなぐアンテナがCATVの場合
地上デジタル放送用アンテナの代わりに、CATVにつないでください。(CATV パススルーの場合のみ)

ヒント 屋外でテレビを見たい場合
添付のロッドアンテナを取り付けます。



5 パソコンとつなぐ

1. パソコンとつなぐ



本製品は動作時に熱くなります

動作時、製品本体表面とロッドアンテナが熱くなります。これは、全体で放熱を行う設計によるものです。故障ではありません。手で触れる際は、熱に十分注意した上でお取り扱いください。本製品をつないでいた USB 端子も熱くなりますので、ご注意ください。

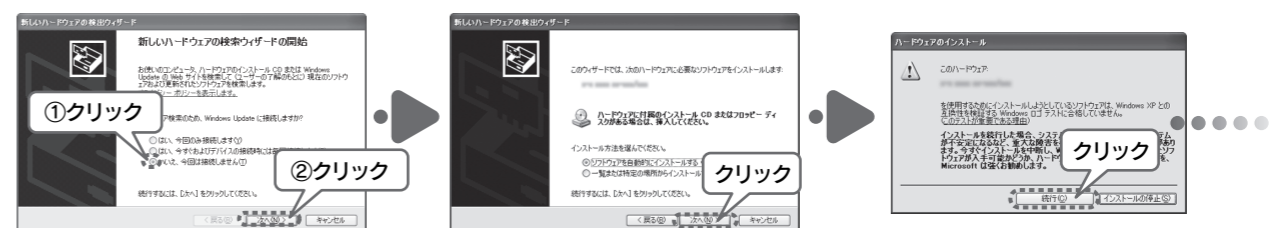
2. 自動的にインストールが始まる

つないだ後、本製品を認識するためにインストールが行われます。

Windows 7/Vista

自動的にインストールされます。操作は必要ありません。

Windows XP



6 Windows の環境設定をする

問題なく予約録画などを実行するため、Windows の環境を設定する必要があります。

Windows 7/Vista の場合

1. 個人設定を開く

デスクトップを右クリックし、[個人設定] を選ぶ。

2. スクリーンセーバーを設定

- ① [スクリーンセーバー] をクリック。
- ② 以下の項目があったら、チェックを外す。
 - ・再開時にログオン画面に戻る

3. 復帰のパスワードを解除

- ① [電源設定の変更...] をクリック。
- ② [スリープ解除時のパスワード保護] をクリック。
- ③ 以下の項目があったら、チェックする。
 - ・パスワードを必要としない
(グレーで選択できない場合は、現在利用可能でない設定を変更します) をクリックして、設定を行ってください。

4. [変更の保存] ボタンをクリック

画面が閉じられ、設定が完了します。

Windows XP の場合

1. 画面のプロパティを開く

デスクトップを右クリックし、[プロパティ] を選ぶ。

2. スクリーンセーバーを設定

- ① [スクリーンセーバー] タブをクリック。
- ② 以下の項目があったら、チェックを外す。
 - ・再開時によろ画面に戻る
 - ・パスワードによる保護

3. 復帰のパスワードを解除

- ① [電源] ボタンをクリック。
- ② [詳細設定] タブをクリック。
- ③ 以下の項目があったら、チェックを外す。
 - ・スタンバイから回復するときにパスワードの入力を求める

4. [OK] ボタンをクリック

画面が閉じられ、設定が完了します。

7 チャンネル設定をする

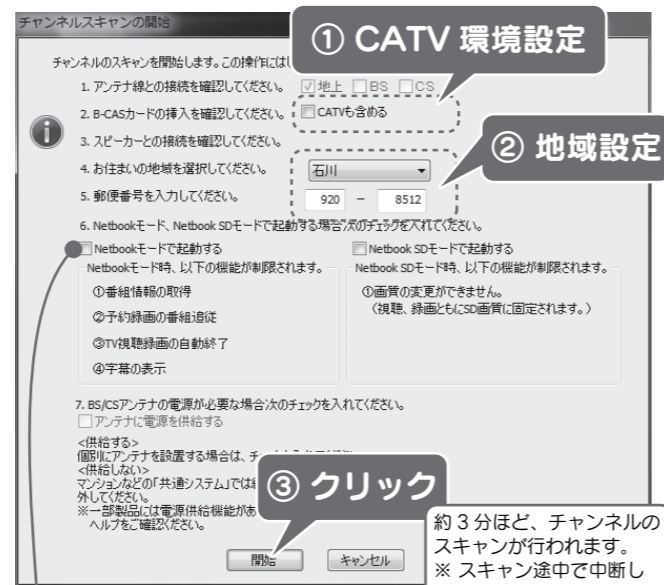
1. [mAgicTV Digital 初期設定] を起動

デスクトップにある [mAgicTV Digital 初期設定] アイコンをダブルクリックします。



ヒント 「ユーザーアカウント制御」が表示されたら「許可」をクリックし、そのまま操作を進めてください。

2. チャンネルの設定



Netbook(SD) モードについて
テレビを視聴する際の機能を制限し、視聴時の動作負荷を軽減して使えるモードです。詳しくは「画面で見るマニュアル」をご覧ください。参照方法は、別紙「mAgicTV Digital 手引き」に記載されています。

※ 一部の使用できない機能は、設定できなくなっています。その部分は、設定の必要はありません。

3. [OK] ボタンを2回クリック

以下の画面が表示されるので、それぞれの [OK] ボタンをクリックします。

- ・「チャンネルスキャンを完了しました。」画面
- ・「初期設定が完了しました。」画面

ヒント

スキャンでチャンネルが見つからない

- 以下をご確認ください。
- ・アンテナが CATV の場合、チャンネルスキャン時に [CATV も含める] をチェックしていますか？
 - ・正しくつながっていますか？【4 アンテナとつなぐ】をご確認ください。
 - ・お使いのアンテナで地上デジタル放送テレビを視聴できますか？ 信号強度、信号品質は十分ですか？
 - ・他に起動しているソフトウェアや常駐しているソフトウェアがあれば終了してください。

常駐ソフトウェアの解除方法

- ① [システム構成ユーティリティ (msconfig)] を起動します。
Windows 7 : Windows の [スタート] をクリックし、[プログラムとファイルの検索] に「msconfig」と入力して、「Enter」キーを押してください。
Windows Vista : Windows の [スタート] をクリックし、[検索の開始] に「msconfig」と入力して、「Enter」キーを押してください。
- ② [スタートアップ] タブをクリックします。
- ③ 現在チェックされている項目すべてをメモします。後で元の状態に戻せるようにするためです。
- ④ [すべて無効にする] ボタンをクリックし、すべてのチェックを外します。
- ⑤ [OK] ボタンをクリックし、Windows を再起動します。
- ⑥ Windows が再起動したら、スキャンを再度お試しください。
- ⑦ スキャンが終わりましたら、③でメモした内容に従って、チェック項目を戻してください。

4. [完了] ボタンをクリック

5. アイコンを確認

以下のアイコンがデスクトップにあります。mAgicTV Digital はこれらのアイコンから起動します。



8 セットアップ完了

mAgicTV Digital をお使いいただき、地上デジタル放送をお楽しみください。

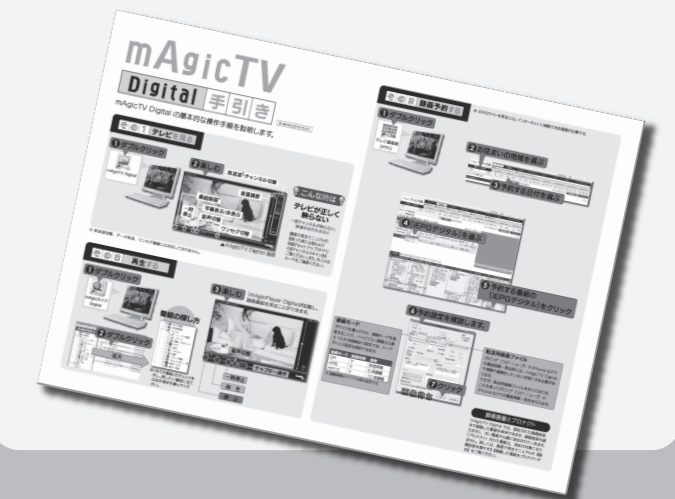
ヒント

録画するドライブを変える

最初は Windows がインストールされたドライブに録画するように設定されています。録画するドライブを変えたい場合は、『mAgicTV Digital 手引き』の裏面【その他 画面で見るマニュアル】をご覧ください。
※ 録画には 1 時間につき約 7.1 G バイト必要となります。(17Mbps の場合) 変更するドライブの容量に余裕があることをご確認ください。

次は、『mAgicTV Digital 手引き』をご覧ください

mAgicTV Digital の基本的な使い方を説明しています。



ヒント

リモコンで操作する

mAgicTV Digital は、リモコン操作でさらに便利にお使いいただけます。弊社製『GV-RCKIT3』をお買い求めください。

