

I-O DATA 白色LEDパネル搭載23/21.5型ワイド液晶ディスプレイ LCD-MF231X/MF222Xシリーズ 取扱説明書

M-MANU200730-02

この度は弊社製液晶ディスプレイをお買い上げいただき、誠にありがとうございます。ご使用前に「本書」をよくお読みいただき、正しい取り扱いをお願いします。

1 設置する

- 作業中は、液晶ディスプレイを床などに落としたり、パネルを傷つけたりしないよう十分注意する。
- 作業の際に、ディスプレイ部(表示面)を手で強く押さない。液晶パネルが故障または破損するおそれがあります。

台座を取り付けるには

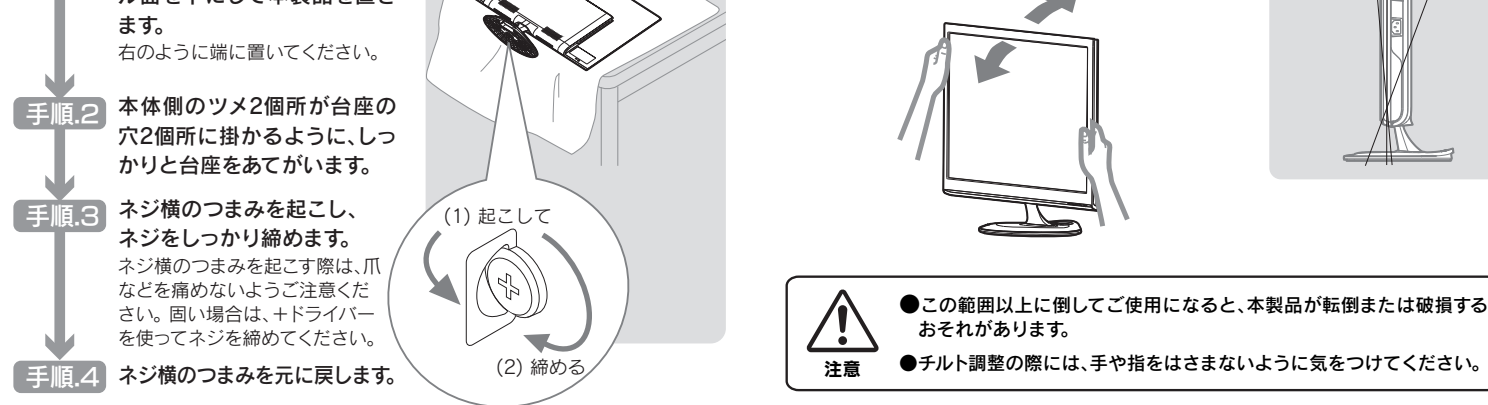
本製品を箱から取り出した時点では、台座は外された状態になっています。

手順1 机の上などの平らなところに柔らかい布などを敷き、パネル面を下にして本製品を置きます。右のように端に置いてください。

手順2 本体側のツメ2個所が台座の穴2個所に掛かるように、しっかりと台座をあてがいます。

手順3 ネジ横のつまみを起こし、ネジをしっかりと締めます。ネジ横のつまみを起こす際は、爪などを傷めないようご注意ください。固い場合は、ドライバーを使ってネジを締めてください。

手順4 ネジ横のつまみを元に戻します。



- この範囲以上に倒してご使用になると、本製品が転倒または破損するおそれがあります。
- チルト調整の際には、手や指をささないように気をつけてください。

ハードウェア保証書

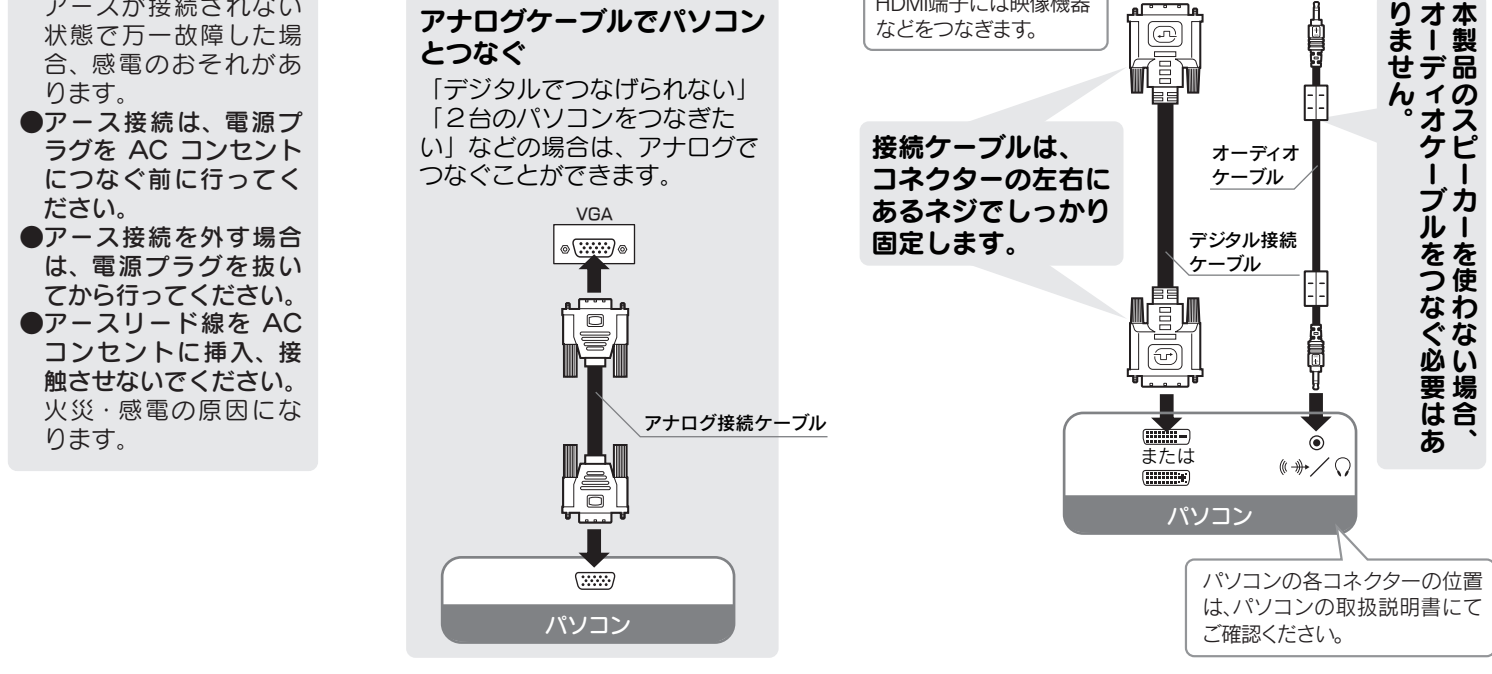
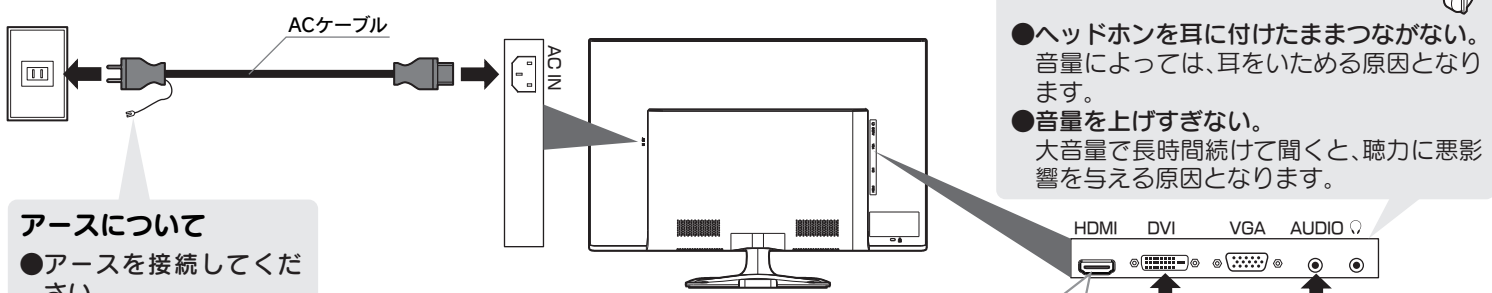
型番	LCD-MF231X/MF222X シリーズ	ご購入日	
保証期間	ご購入日より 36 ヶ月間有効です	住所・店名	
☆	液晶パネル(バックライト含む)は、ご購入日より 12 ヶ月間有効です	店	
客	ふりがな	ご購入先へ	
様	お名前	1. お客様へ商品をお渡す際は必ず販売日よりご購入日欄に記入し貴店名、住所、興店印をご記入ご捺印ください。	
	〒 () -	2. 記載漏れが有りますと、保証期間内でも無料修理が受けられません。	
	ご住所	取扱説明書などの注意書きにしたがった正常な使用状態で、保証期間内に故障した場合には、商品と本保証書をご持参ご提示の上お買い求めの販売店または、弊社(表面修理センター宛)にご依頼ください。	

☆印の箇所は楷書で明確にご記入ください。記載漏れがありますと、保証期間内でも無料修理が受けられません。ご注意ください。販売店欄は販売店でご記入いただくものです。記入がない場合はお買い上げの販売店にお申し出ください。また、本書は再発行いたしませんので紛失しない様大切に保管してください。

I-O DATA
株式会社 アイ・オー・データ機器



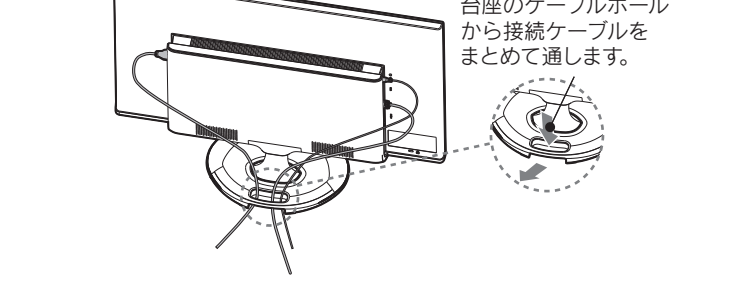
2 パソコンに接続する



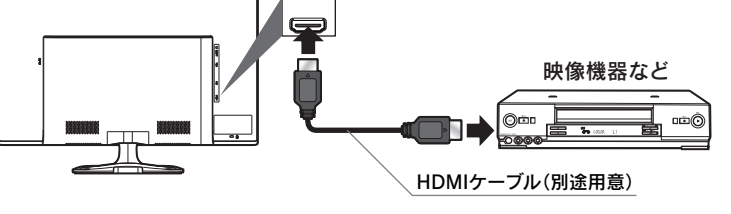
3 使う

ケーブル類のまとめ方例
本製品に接続するケーブルを本製品の台座の下を通すことで、すっきりと使うことができます。

注意
●ケーブルを強く引くと本製品が転倒または破損するおそれがあります。ご注意ください。

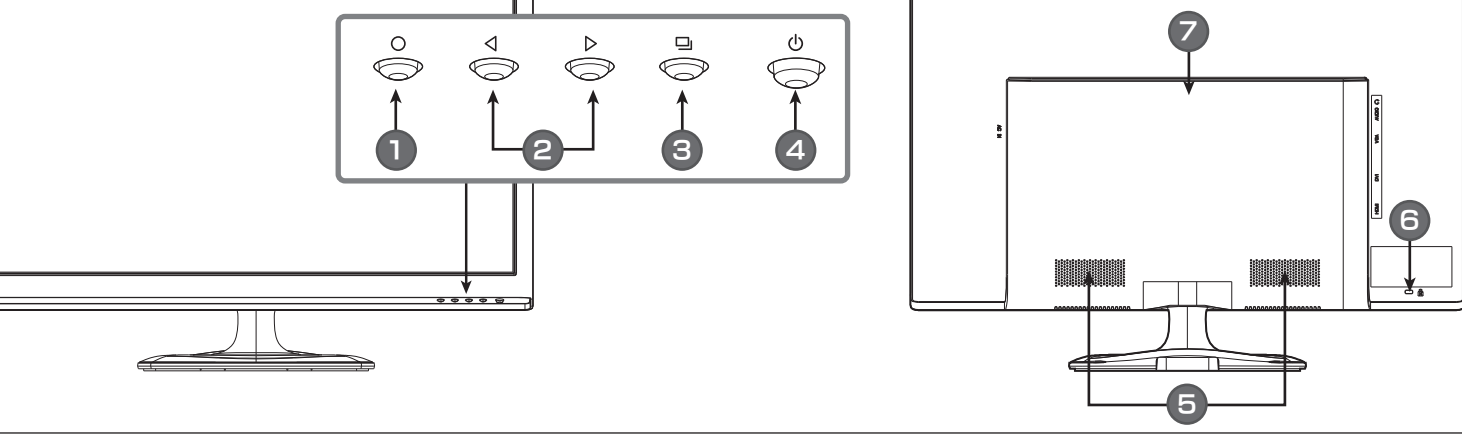


HDMI端子に映像機器などをつなぐ



各部の名前

下記では、台座底板を液晶ディスプレイ本体に取り付けたあとの図で説明します。



- [O] メニューボタン**
設定メニューの表示/キャンセルに使用します。メニューが表示されていないときに長押し(3秒)で、現在の映像の位置調整ができます。
 - [◀▶] ボタン**
設定メニューの選択や調整値を増減するときに使います。*設定メニューが表示されていないときに押すと、ショートカットメニューが表示されます。そこでは、輝度・コントラスト・ボリュームの調整ができます。
 - [☒] (入力/AUTO) ボタン**
アナログ/デジタル入力の切替や設定メニューの決定などに使用します。長押し(3秒)で、現在の映像の位置調整を自動で行います。(アナログ入力時のみ)
 - [O] 電源ボタン**
電源のオン、オフを行います。また、電源がオンになるとLEDランプが青色に点灯し、省電力モード時は橙色になります。*「自動電源オフ」が[自動]の時は、消灯します。
 - スピーカー**
音声を出力します。
 - 盗難防止ホール**
必要に応じて市販のセキュリティケーブルを取り付けることができます。
 - 背面カバー**
VESAアームを取り付ける際などは、取り外す必要があります。詳しくは、「画面で見るマニュアル」をご覧ください。
- 設定メニューについては、「画面で見るマニュアル」をご覧ください。

画面で見るマニュアルを活用しよう

「画面で見るマニュアル」は、本製品の詳しい情報が記載されています。

- ・設定メニュー
- ・ソフトウェアのダウンロード
- ・画面設定ユーティリティソフト「Display Manager」
- ・メッセージ着信お知らせ機能「Message Monitor 着ピカ」
- ・台座の取り外し
- ・アームを取り付ける(VESA規格に準拠した固定器具)
- ・ハードウェア仕様

- 弊社 Web ページ (<http://www.iodata.jp/>) にアクセスします。
- 「ダウンロード」をクリックします。
- 「サポートライブラリ」の製品の頭文字として「L」をクリックします。
- ご購入いただいた製品の型番をさがして、クリックします。
- ダウンロードページが開きますので、画面で見るマニュアルを見たり、ソフトウェアをダウンロードしてください。

アクセス方法

※[画面で見るマニュアル]やソフトウェアをご利用になる場合は、インターネットへの接続が必要です。

台座を取り外したり、VESAアームなどを取り付ける方法については、「画面で見るマニュアル」をご覧ください。

安全にお使いいただくために

本書には、ご使用の際に重要な情報や、お客様や他の人々の危害や財産への損害を未然に防ぎ、製品を安全にお使いいただくために、守っていただきたい事項が示されています。本書は、必要なときにすぐ参照できるように、お手元にご覧いただけます。お子様がお使いになるときは、保護者のかたが取扱説明書の中身をお読みになり、正しい使いかたをご指導ください。

●危険、警告および注意表示

危険
この表示の注意事項を守らないと、死亡または重傷を負う危険が生じます。

警告
この表示の注意事項を守らないと、死亡または重傷を負うことがあります。

注意
この表示の注意事項を守らないと、けがをしたり周辺の物品に損害を与えたりすることがあります。

●絵記号の意味

- 禁止
- 指示を守る

- 危険**
●本製品を修理・分解・改造しない
火災や感電、破砕、やけど、故障の原因となります。修理は弊社修理センターにご依頼ください。分解したり、改造した場合、保証期間であっても有料修理となる場合があります。
- 警告**
●本製品の移動の際は、まず本製品を接続している機器・周辺機器および本製品の電源を切り、ACコンセントからプラグを抜く
プラグを抜かず移動を行うと、感電および故障の原因となります。

- 指定 (AC100V) 以外の電源電圧で使用しない
火災・感電の原因となります。
- 液晶パネルから漏れた液体(液晶)には触れない
液体を口にしたたり、吸い込んだり、皮膚につかないようにしてください。万が一、液体が目や口に入った場合は、すぐに水で5分以上洗い、医師の診断を受けてください。また、皮膚や衣服に液体が付着した場合は、すぐにアルコールなどで拭き取り、石鹸で水洗いしてください。そのまま放置すると、皮膚や衣服を傷めるおそれがあります。
- 梱包用のビニール袋や取り外した小さな部品(キャップやネジなど)については、以下を行わない
●幼児や子供の手の届くところに保管しない。
●ビニール袋をかぶったり、小さな部品を誤って飲み込んだりすると、窒息の恐れがあります。
●ビニール袋は、可燃物なので、火のそばに置かない。

注意

- 眼精疲労を防ぐため、以下を守る**
ディスプレイを見る作業を続けるときは、作業量を300~1000ルクスの明るさにしてください。また、連続作業をするときは、1時間に10分から15分程度の休憩をとってください。長時間ディスプレイを見続けると、眼に疲労が蓄積されます。
- 電源を入れた状態で、あお向け、横たおし、逆さまにして使用しない**
内部に熱がこもり、発火のおそれがあります。
- ディスプレイの角度および高さ調整時に、指をささないように気をつける**
けがの原因となることがあります。

お取り扱い上の注意

- 画面の焼き付きを防ぐために**
同じ画面を長時間表示させていると画面の焼き付きを起こすことがあります。●パソコンやディスプレイを使用しないときは電源を切ってください。●なるべく、省電力機能またはスクリーンセーバー機能をご使用ください。
- お手入れのために**
●表示面が汚れた場合は、脱脂綿が柔らかいきれいな布で軽く拭き取ってください。●表示面以外の汚れは、柔らかい布に水または中性洗剤を含ませて軽く絞ってから、軽く拭いてください。ベンジンやシンナーなどの溶剤は避けてください。●表示面に水滴などをつけたまま放置しないでください。水滴などが付いた場合はすぐに脱脂綿や柔らかい布などで拭き取ってください。放置しておくと表示面が変色したり、シミの原因になります。また、水分が内部へ侵入すると故障の原因になります。
- バックライトについて**
本製品に使用しているバックライトには寿命があります。画面が暗くなったり、チラツいたり、点灯しないときは、新しい液晶パネルへの交換が必要です。*ご自分で交換は絶対に行わないでください。交換等につきましては、弊社サポートセンターへお問い合わせください。*液晶パネルおよびバックライトは1年間保証となります。●液晶パネルは非常に高価です。有料による液晶パネル交換は高額になることをあらかじめご了承ください。
- 雷電障害について**
他の電子機器に隣接して設置した場合、お互いに悪影響を及ぼすことがあります。特に近くにテレビやラジオなどがある場合、雑音が入ることがあります。その場合は次のようにしてください。●電源・保湿度の高いものの近く(じゅうたん、スポンジ、段ボール、発泡スチロールなど)●通気孔がふさがりやすい場所
- 本製品は精密部品です。以下のことを行わないでください。**
●落としたり、衝撃を加えない ●重いものを上に載せない ●水などの液体やクリップなどの小部品を上に置かない ●内部およびコネクタ部に液体、金属、たばこの煙などの異物を入れない ●台座を持って本製品を移動させない

- VCCI規格について**
この装置は、クラスB情報技術装置です。この装置は、家庭環境で使用することを目的としていますが、この装置がラジオやテレビジョン受信機に近接して使用されると、受信障害を引き起こすことがあります。取扱説明書に従って正しい取り扱いをして下さい。
- J-Mossについて**
この装置は、「電気・電子機器の特定の化学物質の含有表示方法(JIS C 0950)」に基づきグリーンマークを付しております。化学物質の含有情報は以下をご覧ください。
<http://www.iodata.jp/jmoss/>

免責事項について

- 地震、雷などの自然災害、火災、第三者による行為、その他の事故、お客様の故意または過失、誤用、その他異常な条件下での使用により生じた損害に関して、当社は一切責任を負いません。
- 本製品に付属の取扱説明書の記載内容を守らないことにより生じた損害に関して、当社は一切の責任を負いません。
- 当社が関与しない接続機器、ソフトウェアなどの意図しない組み合わせによる誤動作やハングアップなどから生じた損害に関して、当社は一切責任を負いません。
- 本製品の保証条件は、裏面の「保証規定」をご覧ください。
- 本製品の仕様および外観は、改良のため予告なく変更することがあります。

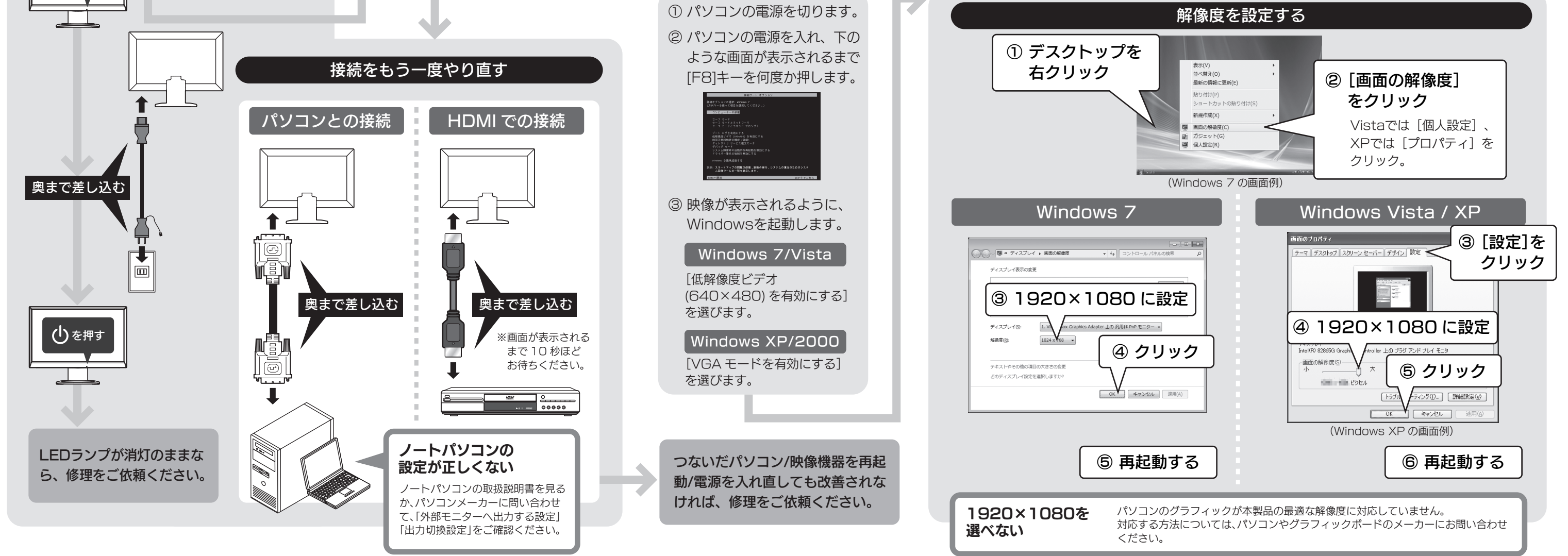
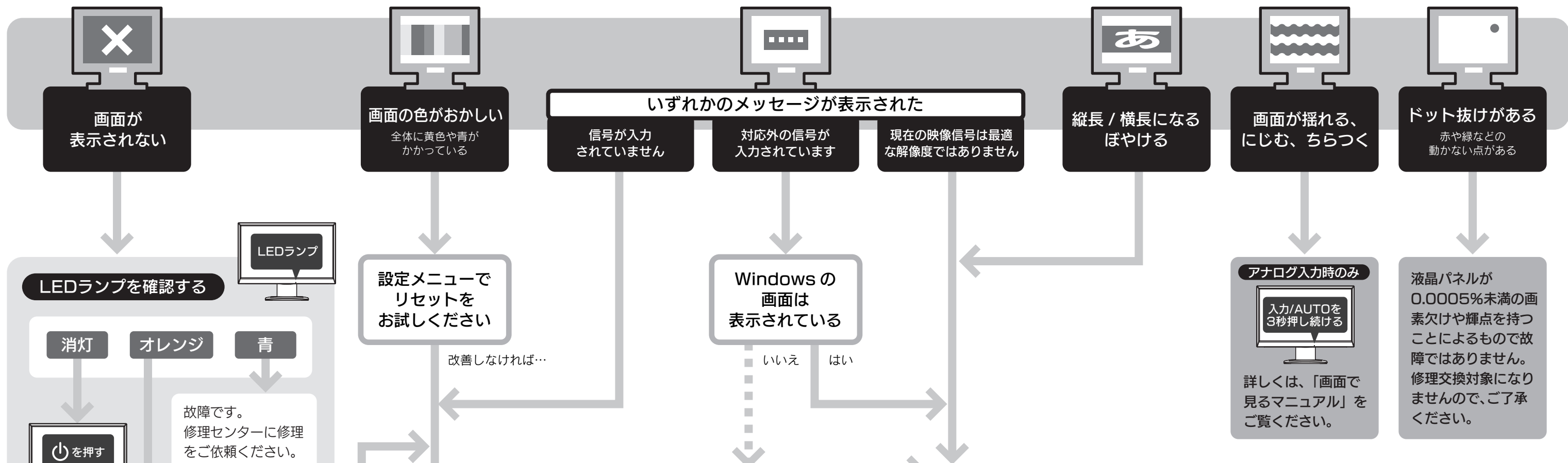
J-Mossについて

この装置は、「電気・電子機器の特定の化学物質の含有表示方法(JIS C 0950)」に基づきグリーンマークを付しております。化学物質の含有情報は以下をご覧ください。
<http://www.iodata.jp/jmoss/>



VCCI-B

困ったときには



修理

1. 依頼前に確認すること
本製品の修理をご依頼される場合は、以下の事項をご確認ください。
修理の際に、製品ごと取り替えることがあります。その際、表面に貼られているシールなどは失われますので、ご了承ください。

■修理金額について
●保証期間中は、無料修理いたします。ただし、ハードウェア保証書に記載されている「保証規定」の保証適応外に該当する場合は、有料となります。
※保証期間については、ハードウェア保証書をご覧ください。
※ハードウェア保証書に記載された保証期間にかかわらず、パネル、バックライトは一年保証となっておりますのであらかじめご了承ください。

●保証期間が終了した場合は、有料にて修理いたします。
※弊社が販売終了してから、一定期間が過ぎた製品は、修理ができなくなる場合があります。また、その際には同等の後継製品などで対応させていただきます。

●お送りいただいた後、有料修理となった場合のみ、修理金額をご案内いたします。修理を行うというご返事をいただいてから修理をさせていただきますこととなります。(ご依頼時にFAX番号をお知らせいただければ、修理金額をFAXにて連絡させていただきます。) 修理しないこと判断いただきました場合は、無料でご返送いたします。

2. 修理品の依頼
本製品の修理をご依頼される場合は、以下を行ってください。
①シリアル番号などをメモに控え、お手元に保管ください
お送りいただく製品の製品名、シリアル番号、ご発送いただいた日付をメモに控え、お手元に置いてください。
※製品名(Model Name)、シリアル番号(S/N)は、製品背面に貼られているシールに印字されています。

②これらをご用意ください
●必要事項を記入した本製品のハードウェア保証書(コピー不可)
※ただし、保証期間が終了した場合は、必要ありません。
●下の内容を書いたもの
返送先[住所/氏名/(あれば)FAX番号]、日中にご連絡できるお電話番号、ご使用環境(機器構成、OSなど)、故障状況(どうなったか)
③修理品を梱包してください
●上で用意した物を修理品と一緒に梱包してください。
●輸送時の破損を防ぐため、ご購入時の箱・梱包材にて梱包してください。
●ご購入時の梱包材がない場合は、以下のように慎重に梱包してください。梱包が不十分ですと、輸送中に製品が破損してしまいます。
(梱包が不十分のために輸送中に製品が破損した場合は、有料修理となりますのでご注意ください。)
●液晶パネル部分に、保護するための板やダンボールなどをあててください。
●製品が動かないように、緩衝材は上下左右、台座周辺に十分にご用意ください。

④修理ご依頼品を下記宛先にご発送ください
※原則として修理品は弊社への持ち込みが前提です。送付される場合は、発送時の費用はお客様ご負担、修理後の返送費用は弊社負担とさせていただきます。
※修理の際に弊社の品質基準に適合した相当部品を使用することがありますのであらかじめご了承ください。
●送付の際は、紛失等を避けるため、宅配便か書留郵便小包でお送りください。
●発送いただいた製品が弊社修理センターに到着次第、修理ご依頼を受け付けてさせていただきます。

〒920-8513 石川県金沢市桜田町2丁目84番地
アイ・オー・データ第2ビル
株式会社 アイ・オー・データ機器 修理センター 宛
送付先

液晶ディスプレイの回収・リサイクル

弊社では製品のリサイクルの容易さや電力消費の抑制など環境負荷を軽減する製品開発を進めています。液晶ディスプレイ製品の回収・リサイクルにご協力をお願いいたします。

法人のお客様は
弊社では、法人のお客様が不要になった弊社製液晶ディスプレイ製品の回収・リサイクルのご案内や料金のお見積りも行っております。詳細は、右記リサイクル窓口「アイ・オー エコステーション」までお問い合わせください。

ご家庭でお使いのお客様は
弊社では「資源有効利用促進法」にもとづき、ご家庭で排出される弊社製液晶ディスプレイのリサイクルを実施しています。回収された液晶ディスプレイは、新たな資源として生まれ変わります。この取り組みを通じて、弊社はユーザーの皆様とともに地球環境保全の活動を進めてまいります。回収・リサイクルのご案内、お申し込みについては、右記リサイクル窓口「アイ・オー エコステーション」にて承ります。

料金について
液晶ディスプレイ本体の【PC リサイクルマーク】の有無により料金が異なります。なお、PC リサイクルマークがない液晶ディスプレイを2003年10月1日以降にご購入、ご家庭でご利用いただきましたお客様には弊社が無料でPCリサイクルマークを提供し、回収・再資源化いたします。詳細は弊社ホームページをご覧ください。
→<http://www.iodata.jp/support/>

■リサイクル窓口
「アイ・オー エコステーション」専用ダイヤル
電話：076-260-3616
※受付時間 9:30～12:00/13:00～17:00 月～金曜日(祝祭日を除く)
※リサイクルに関するお問い合わせのみ承っております。
その他のご質問につきましては、右記「お問い合わせ窓口」へご相談ください。

アイオー・セーフティ・サービスのご案内

万一の故障時にも安心してご利用いただく為の有償サービスです。
優先電話(フリーダイヤル)受付や、故障時のスムーズな代品交換等、各種メニューを取り揃えております。
詳細は下記弊社ホームページをご参照ください。
<http://www.iodata.jp/iss/>
※本製品ご購入日から60日以内にお申し込みください。

お問い合わせについて

1. 本書の左にある「困ったときには」を見る
2. 裏面の説明を参考に「画面で見るマニュアル」を見る
3. ホームページを確認する
<http://www.iodata.jp/support/>

4. 解決できない場合は
それでも解決できない場合は下記へお問い合わせください。

■お問い合わせ窓口
住所：〒920-8513 石川県金沢市桜田町2丁目84番地
アイ・オー・データ第2ビル
株式会社 アイ・オー・データ機器 サポートセンター
電話：本社 076-260-3633 東京 03-3254-1092
FAX：本社 076-260-3360 東京 03-3254-9055
※受付時間 9:00～17:00 月～金曜日(祝祭日を除く)
インターネット：<http://www.iodata.jp/support/>

■お知らせいただく事項について
1. ご使用の弊社製品名
2. ご使用のパソコン本体と周辺機器の型番
3. ご使用のOS
4. トラブルが起こった状態、トラブルの内容、現在の状態(画面の状態やエラーメッセージなどの内容)
※ご提供いただいた個人情報、製品のお問合せなどアフターサービス及び顧客満足度向上のアンケート以外の目的には利用いたしません。
また、これらの利用目的の達成に必要な範囲内で業務を委託する場合は、お客様の同意な第三者へ提供、または第三者と共同して利用いたします。

【ご注意】
1) 本製品及び本画は株式会社アイ・オー・データ機器の著作物です。
したがって、本製品及び本画の一部または全部を無断で複製、複写、改変することは法律で禁じられています。
2) 本製品は、医療機器、原子力設備や機器、航空宇宙機器、輸送設備や機器、兵器システムなどの人命に関わる設備や機器、及び海底中継器、宇宙衛星などの高度な信頼性を必要とする設備や機器としての使用またはこれらに組み込んでの使用は意図されておられません。これら、設備や機器、制御システムなどに本製品を接続し、本製品の故障により、人身事故、火災事故、社会的な損害などが生じても、弊社ではいかなる責任も負いかねます。設備や機器、制御システムなどにおいて、冗長設計、火災延焼対策設計、誤動防止設計など、安全設計に万全を期されるようご注意ください。
3) 本製品は日本国内仕様です。本製品を日本国外で使用された場合、弊社は一切の責任を負いません。
また、弊社は本製品に関し、日本国外への技術サポート、及びアフターサービス等を行っておりませんので、予めご了承ください。(This product is for use only in Japan. We bear no responsibility for any damages or losses arising from use of, or inability to use, this product outside Japan and provide no technical support or after-service for this product outside Japan.)
4) 本製品は「外国為替及び外債貿易法」の規定により輸出規制製品に該当する場合があります。
国外に持ち出す際には、日本政府の輸出許可申請などの手続きが必要になる場合があります。
5) 本製品を運用した結果の他への影響については、上記にかかわらず責任を負いかねますのでご了承ください。

【Windows® 7ロゴについて】
以下の環境にてロゴテストをおこなっております。
●CPU: Pentium D 930
●メモリ: 1G/バイト
●チップセット: 945G
●グラフィックボード: GeForce 7600GS

【商標について】
●I-O DATAは、株式会社アイ・オー・データ機器の登録商標です。
●Microsoft、WindowsおよびWindows Vistaロゴは、米国または他国におけるMicrosoft Corporationの登録商標です。
●Apple、Macintoshは、米国および他の国々で登録されたApple Inc.の商標または登録商標です。
●HDMI、HDMIロゴ、High-Definition Multimedia Interface は、HDMI Licensing LLCの商標または登録商標です。
●その他、一般に会社名、製品名は各社の商標または登録商標です。

【保証規定】
1. <保証内容>
取扱説明書・本体添付ラベルなどの注意書きに従った正常な使用状態で故障した場合は、本保証書の記載内容に基づき、無料修理します。修理のため交換された本体もしくはユニット単位の部品はお返し致しません。
2. <保証対象>
保証の対象となるのは製品の本体部分のみで、添付ソフトウェアもしくは添付の消耗品類は保証の対象とはなりません。
3. <修理依頼>
本保証書は日本国内においてのみ有効です。本保証書は所定事項が記入されることにより有効となります。本保証書は、本書に明示した期間、条件のもとにおいて無料修理をお約束するものではありません。
4. <修理適応外>
保証書をご提示いただきましても次の場合は有料修理となります。1) ご購入日から保証期間が経過した場合。2) 修理ご依頼の際、本保証書の提示がいただけない場合。3) 本保証書の所定事項(お名前、ご住所、販売店名など)が未記入の場合、または字句が書き換えられた場合。4) 火災、地震、水害、落雷、ガス漏れ、盗難、その他の天災地変、公害または異常電圧による故障もしくは損傷。5) お買上げ後の輸送、移動時の落下、衝撃などお取り扱いが不適当なため生じた液晶パネルの値を含む故障もしくは損傷。6) 接続時の不備に起因する故障もしくは損傷。7) 液晶パネル、バックライトの経年劣化。(輝度変化、色変化、輝度および色の均一性の変化、焼き付き、欠点の増加など)

【おねがい】
本製品および本画の一部または全部を弊社の承諾なしに複製することはできません。本保証書は所定事項が記入されることにより有効となります。本保証書は、本書に明示した期間、条件のもとにおいて無料修理をお約束するものではありません。本保証書は、本書に明示した期間、条件のもとにおいて無料修理をお約束するものではありません。本保証書は、本書に明示した期間、条件のもとにおいて無料修理をお約束するものではありません。

■修理品送付先 〒920-8513 石川県金沢市桜田町2丁目84番地
アイ・オー・データ第2ビル
株式会社アイ・オー・データ機器 修理センター

Copyright (C) 2009-2010 I-O DATA DEVICE, INC. All rights reserved.