

画面で見るマニュアル

無線LANプロファイル削除ツール

もくじ

無線 LAN プロファイル削除ツールとは	2
無線 LAN プロファイルを削除する	3
SSID 非通知アクセスポイントに接続する	4
各項目について	5

[【マニュアルアンケートはこちら】](#)

よりよいマニュアル作りのため
アンケートにご協力願います。



無線LANプロファイル削除ツールとは

無線LANプロファイル削除ツールは、パソコンに保存された無線LANプロファイル(接続設定情報)を変更・削除するためのツールです。

入手方法・対応OS

弊社Webページより、お使いのOSを選んでダウンロードしてください。

<http://www.iodata.jp/r/4867>

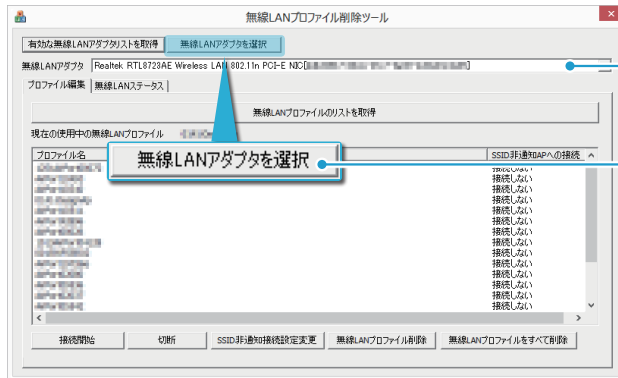
こんな方におすすめです

- ホテルなどで設定した無線LANプロファイルがたまっていて、削除したい。
- パソコンを譲るので、無線LANプロファイルを全部削除したい。
- 今までつないでいたアクセスポイントがSSID非通知になって、自動でつながらなくなってしまった。自動でつながるようにしたい。

無線 LAN プロファイルを削除する

1 ダウンロードした無線 LAN プロファイルの「IOWLSvckick.exe」を起動する

2



① 無線 LAN アダプター (子機) を選ぶ

② クリック

操作中に無線 LAN 子機を取り付けた/
取り外した場合

[有効な無線 LAN アダプタリストを取得]
をクリックしてください。
[無線 LAN アダプタ] が更新されます。

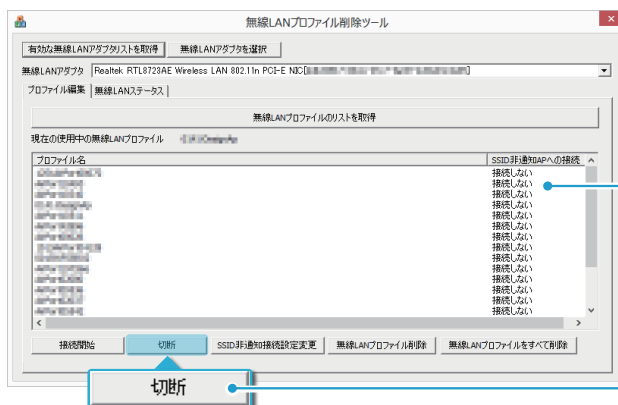
3



クリック

無線 LAN プロファイルリストが
更新されます。

4



① 削除する無線 LAN プロファイル
を選ぶ

② クリック

選んだ無線 LAN プロファイルが
削除されます。

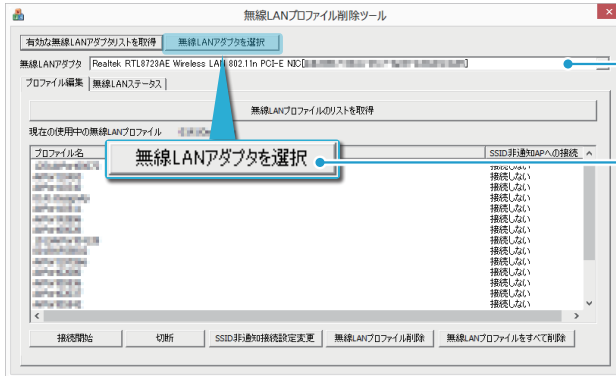
表示されているすべての無線 LAN プロファイル
を削除する



SSID 非通知アクセスポイントに接続する

1 ダウンロードした無線LANプロファイルの「IOWLSvckick.exe」を起動する

2



① 無線LANアダプター (子機) を選ぶ

② クリック

操作中に無線LAN子機を取り付けた/取り外した場合

[有効な無線LANアダプタリストを取得] をクリックしてください。
[無線LANアダプタ] が更新されます。

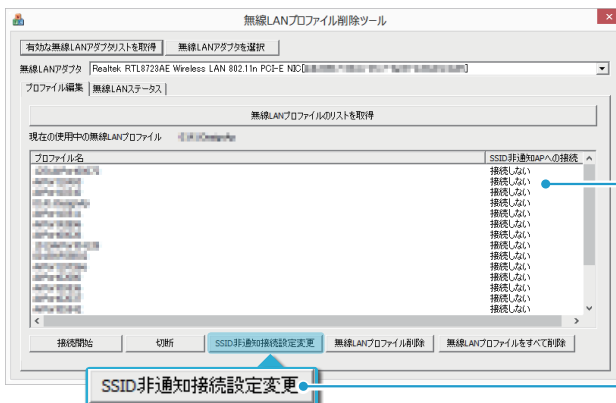
3



クリック

無線LANプロファイルリストが更新されます。

4



① SSID非通知アクセスポイントと接続する無線LANプロファイルを選ぶ

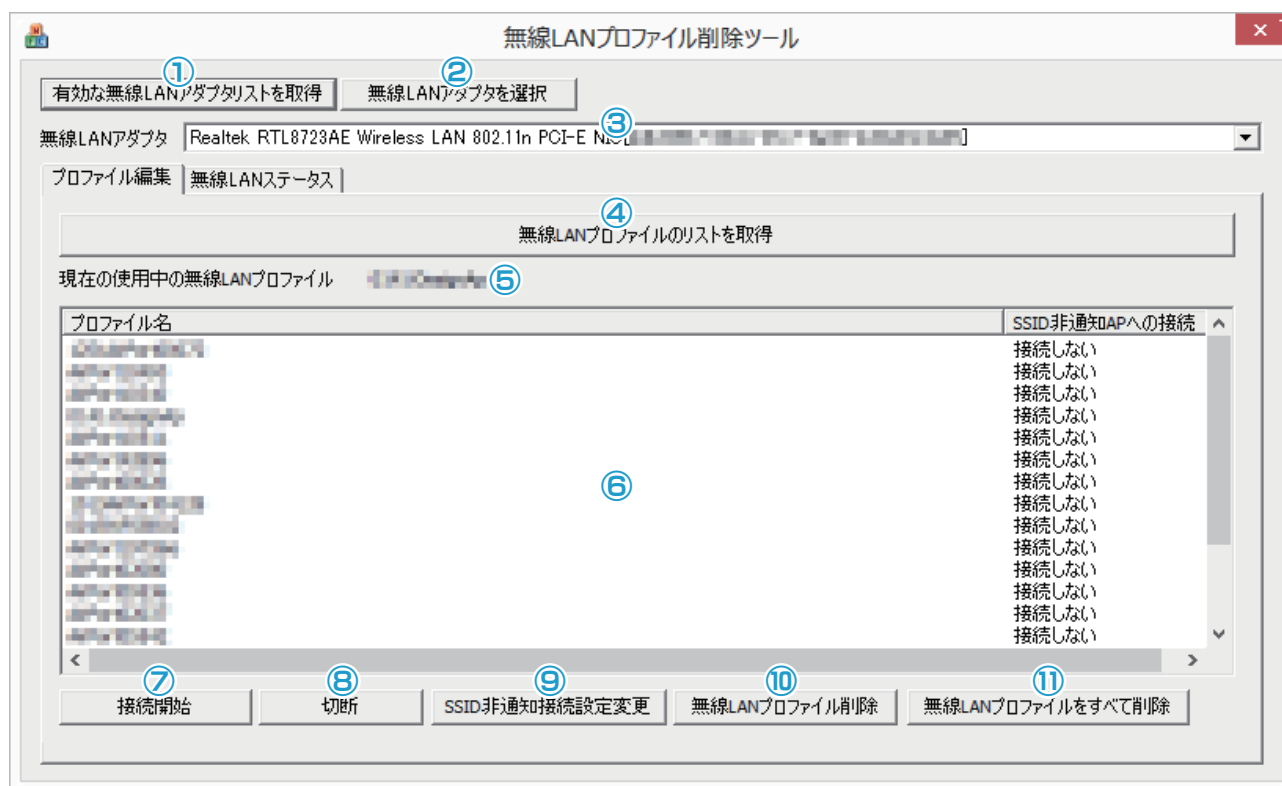
② クリック

選んだ無線LANプロファイルがSSID非通知アクセスポイントへ自動的に接続するようになります。

SSID非通知APへの接続
接続する

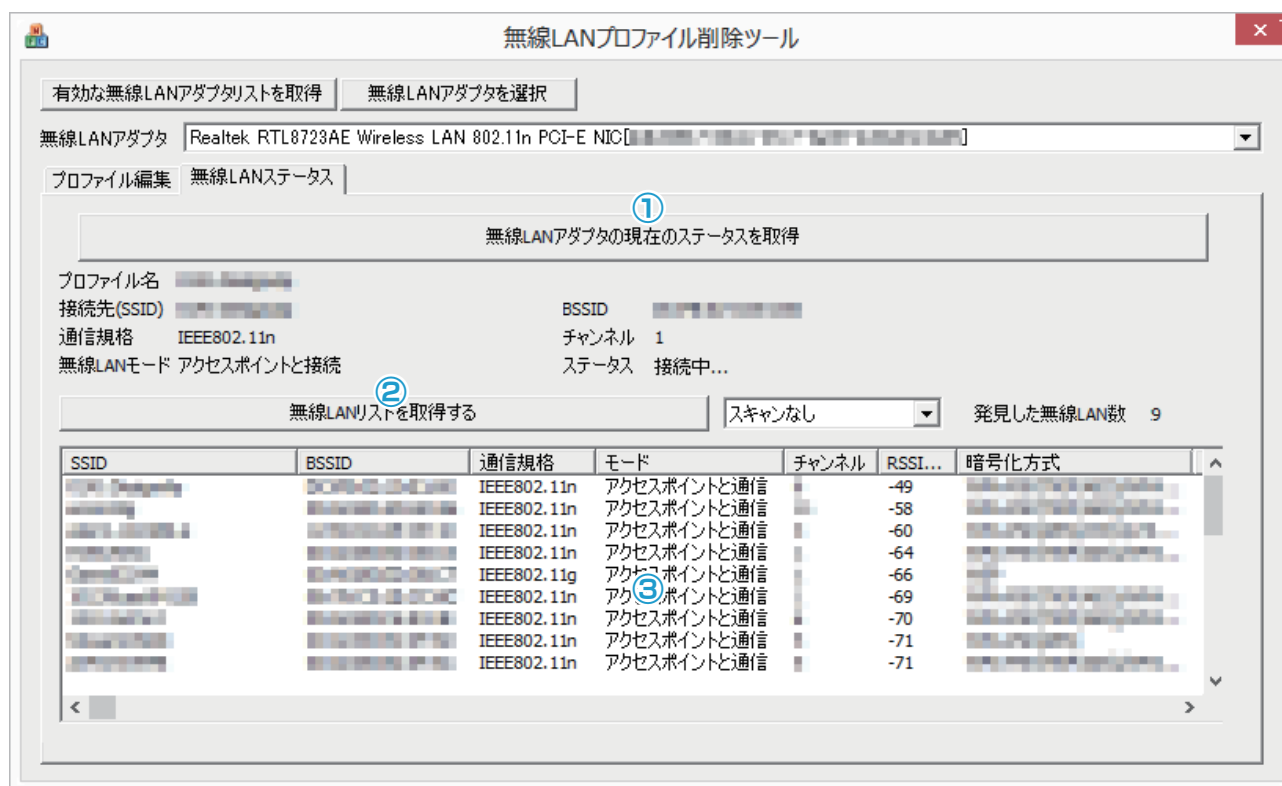
各項目について

[プロファイル編集]タブ



項目名	説明
① 有効な無線LANアダプタリストを取得	②による絞込を解除します。
② 無線LANアダプタを選択	無線LANプロファイルを表示する無線LANアダプター（子機）を選びます。
③ 無線LANアダプタ	②③で選んだ無線LAN子機に関する無線LANプロファイルを取得し、⑥に表示します。
④ 無線LANプロファイルのリストを取得	②③で選んだ無線LAN子機に関する無線LANプロファイルを取得し、⑥に表示します。
⑤ 現在の使用中の無線LANプロファイル	無線LANに接続している場合、その無線LANプロファイルが表示されます。
⑥ 無線LANプロファイルリスト	無線LANプロファイルが一覧で表示されます。
⑦ 接続開始	⑥で選んだ無線LANプロファイルで無線LANに接続します。
⑧ 切断	無線LANを切断します。
⑨ SSID非通知接続設定変更	⑥で選んだ無線LANプロファイルが、SSID非通知の無線LANに接続するかを切り換えます。 ※「SSID非通知APへの接続」が切り換わります。
⑩ 無線LANプロファイル削除	⑥で選んだ無線LANプロファイルを削除します。
⑪ 無線LANプロファイルをすべて削除	⑥に表示された無線LANプロファイルをすべて削除します。

[無線 LAN ステータス]タブ



項目名	説明
① 無線LANアダプタの現在のステータスを取得	無線LAN子機のステータスを取得し、下に表示します。
② 無線LANリストを取得する	③を表示します。 この方法で無線LANが見つからない場合は、「スキャンあり」を選んでもう一度お試しください。 ※「スキャンあり」での取得には時間がかかります。
③ 無線LANリスト	発見された無線LANが一覧で表示されます。