

セットアップ ガイド

無線LANルーター WN-AX1167GR

【画面で見るマニュアルはこちら】
より詳細な設定方法などをご案内
しています。

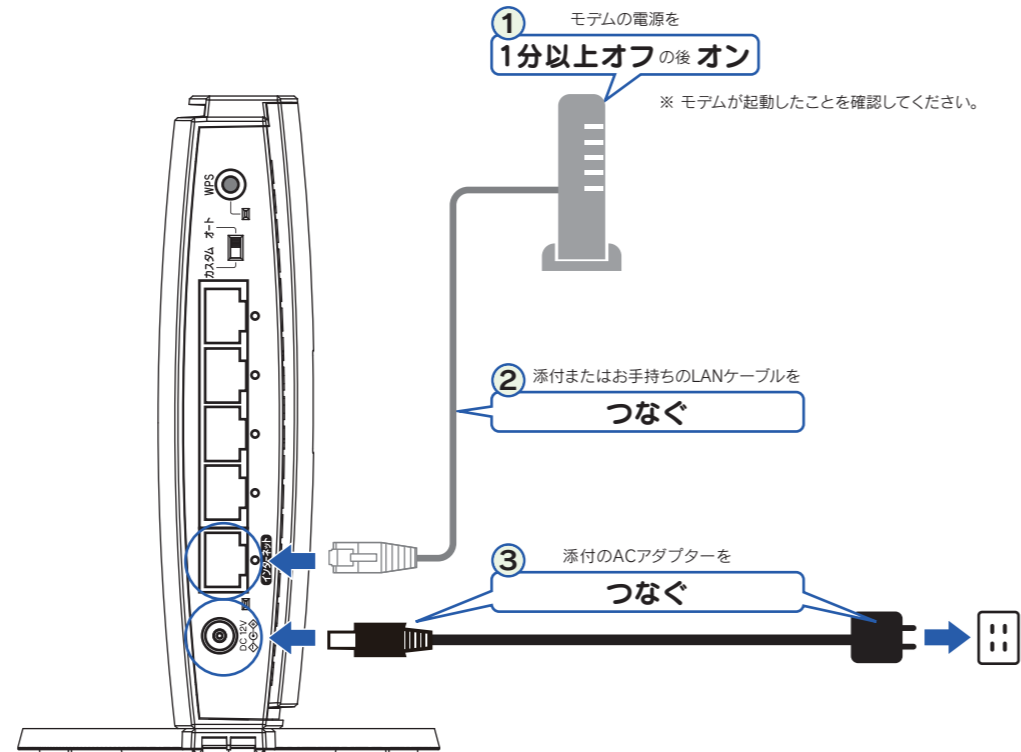


M-MANU201500-02

【マニュアルアンケートはこちら】
よりよいマニュアル作りのため
アンケートにご協力願います。



1 設置する



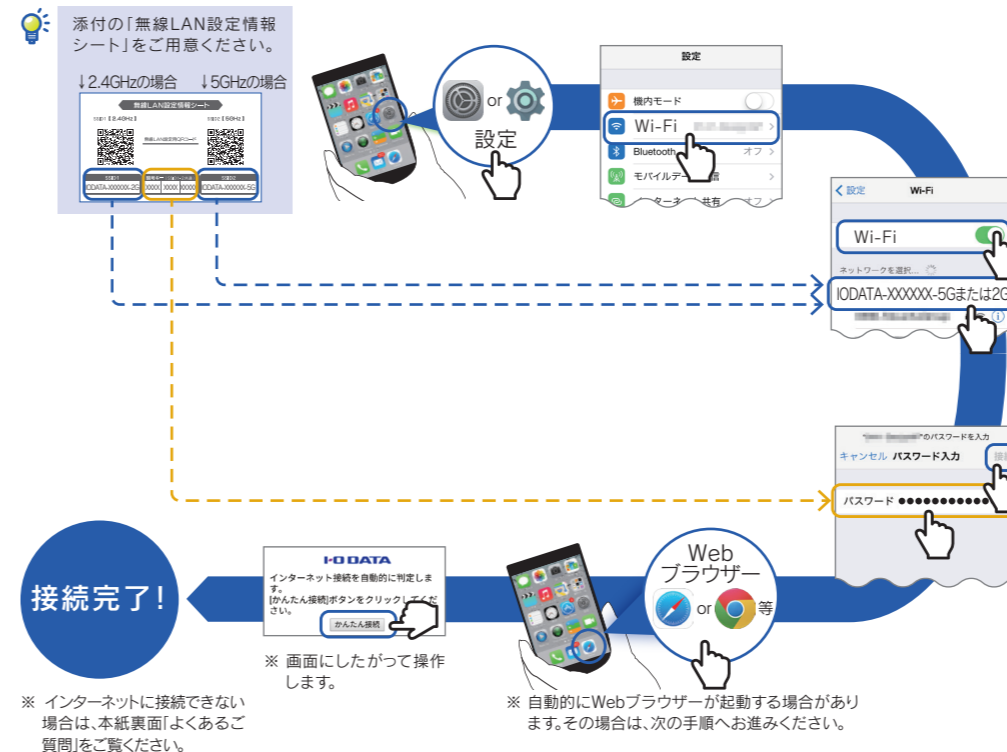
設置完了。次に 2 スマホやPCを接続する

参考 ルーターの買い替えの場合、「Wi-Fi 設定コピー機能」を使うとスマートフォンやパソコンの再設定が不要です。(本紙裏面参照)

参考 パソコン等と有線 LAN 接続する場合は、右記「2 スマホや PC を接続する」の手順は不要です。パソコン等の LAN ポートと本製品の LAN ポートに LAN ケーブルをつないでいただくだけでご利用いただけます。

2 スマホやPCを接続する

スマートフォン/タブレットをつなぐ方法 画面例:iOS



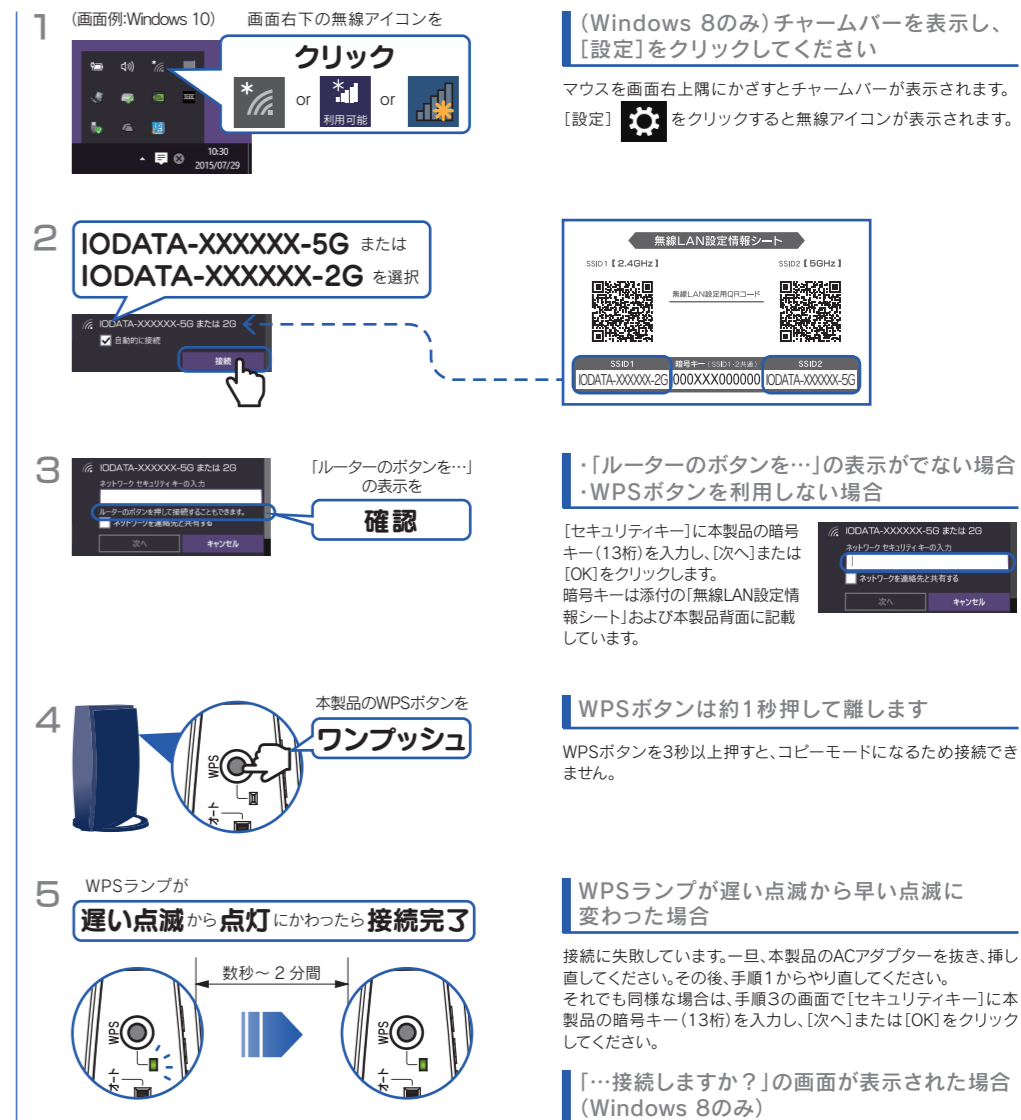
参考：上記設定方法以外にも、かんたん設定アプリ「QRコネクト」をインストールし、簡単に設定する方法があります

かんたん設定アプリ「QRコネクト」を利用すると、添付のシート上のQRコードを撮るだけで簡単に接続を完了できます。「QRコネクト」をApp Store またはGoogle Play (Playストア) で検索し、インストールしてご利用ください。



(Macやゲーム機の接続方法については、「画面で見るマニュアル」をご覧ください)

Windowsパソコンをつなぐ方法



接続完了!インターネットをお楽しみください。

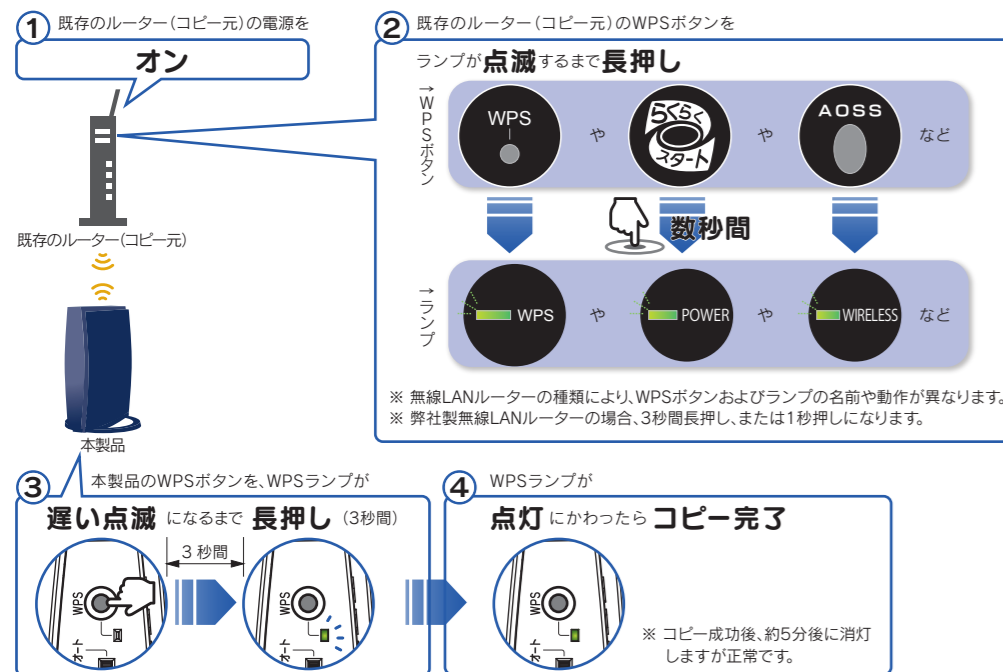
※ インターネットに接続できない場合は、本紙裏面の「よくあるご質問」をご覧ください。

参考 Wi-Fi設定コピー機能の使い方

ルーターの買い替えなら、「Wi-Fi設定コピー機能」を使うとスマートフォンやパソコンの再設定が不要です。

はじめにご確認ください

- ・本機能では、既存の無線LANルーターの無線設定情報（SSIDと暗号キー）を、本製品にコピーします。
- ・既存の無線LANルーターにWPS機能が搭載されている必要があります。
- ・既存の無線LANルーターの種類により、WPSボタンおよびランプの名前や動作が異なります。詳しくは無線LANルーターの取扱説明書をご確認ください。
- ・既存の無線LANルーターの2.4GHzのSSIDと5GHzのSSIDを1つずつコピーすることができます。ただし、既存の無線LANルーターのWPSの仕様により、どちらか片方の無線設定情報（SSIDと暗号キー）しかコピーできないことがあります。
- ・既存の無線LANルーターとモデムをつないでいたLANケーブルは取り外しておいてください。
- ・既存のルーターに暗号化を設定していない場合は、本機能をご利用いただけません。本紙表面「②スマホやPCを接続する」の手順で接続してください。
- ・PPPoE認証接続の場合は、プロバイダーのユーザーIDとパスワードの設定が必要です。プロバイダーから提供された書類をご用意ください。



WPSランプが遅い点滅から早い点滅に変わった場合

コピーに失敗しています。本手順を最初からやり直してください。それでもコピーできない場合は、コピー機能は利用せず、本紙表面「②スマホやPCを接続する」を参照し、無線LANの接続設定をおこなってください（既存の無線LANルーターの設定はコピーできません）。

入れ替え完了。 既存のルーターで使用していたスマートフォンやパソコンの再設定は不要です。そのままインターネットをお楽しみください。

※ ご利用のインターネットサービスにより、ユーザーIDや接続パスワードの入力が必要な場合があります。Webブラウザ起動後にユーザーIDや接続パスワードの入力画面が表示された場合は、プロバイダーに提供された書類に記載されているインターネット接続用のユーザーIDと接続パスワードを入力してください。

よくあるご質問

Q インターネットにつながらない

- 「ユーザー ID」と「接続パスワード」の入力画面が表示された場合、プロバイダーより指定されたインターネット接続用の「ユーザー ID」と「接続パスワード」と一致しているかどうか、再度ご確認ください。
 - ※ ユーザー ID はプロバイダーにより「接続 ID」、「認証 ID」、「ログイン ID」、「接続ユーザー名」などと表示されている場合があります。
 - ※ 接続パスワードはプロバイダーにより「認証パスワード」、「ログインパスワード」などと表示されている場合があります。
 - ※ 特に指定がない箇所は空欄（又は初期値）のまま変更する必要はありません。
 - ※ NTTフレッツシリーズの場合は、ユーザー IDに@マークから後ろもすべて入力します。（例 abcd@efg.ne.jp）
 - ※ 「ユーザー ID」と「接続パスワード」は、プロバイダーから提供された書類に記載されています。内容が不明な場合は、ご契約のプロバイダーにお問い合わせください。

- NTTフレッツシリーズの場合で、モデムにルーター機能があり、PPPランプが消灯している場合は、本製品の設定画面でPPPoE認証の設定をおこなってください。
 - ① 一旦、本製品の電源を抜いて、[モード切り替えスイッチ]を[カスタム]にします。
 - ② 本製品の電源を入れて、本製品の初期化ボタンを3秒長押しし、初期化します。（下記、初期化方法参照）
 - ③ 本製品の設定画面を開きます。（右記「設定画面の開き方」参照）
 - ④ [インターネット]メニューを開き、[PPPoE認証]を選択します。
 - ⑤ プロバイダーから提供された書類を参照し、[ユーザー ID]、[接続パスワード]等を入力します。
 - ⑥ [設定]をクリックします。
 以上で設定は完了です。インターネットに接続できるかどうか、ご確認ください。

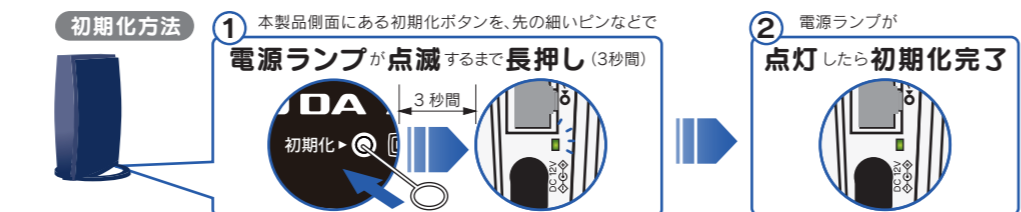
- 添付の「無線LAN設定情報シート」または本製品背面に記載のSSIDおよび暗号キーを確認します。その後、再度本紙表面「② スマホやPCを接続する」の手順をお試しください。



- パソコン、本製品、モデム(ONUなど)の電源を一旦切り、モデム(ONUなど)→本製品→パソコンの順に入れ直してください。
 - ※ モデム(ONUなど)によっては電源を入れ直すまで30分以上待つ必要があります。

- パソコンに本製品のSSIDが表示されない場合は、パソコン内蔵無線LAN機能を有効(オン)にして再度ご確認ください。操作方法についてはパソコンの取扱説明書をご参照ください。

- 「ページが表示できません」と表示された場合は、別のパソコンやスマートフォン等でもインターネットに接続できないかご確認ください。別のパソコンやスマートフォン等でもインターネットに接続できない場合は、一度本製品を初期化して、接続設定をやり直してください。



「画面で見るマニュアル」にも詳しいQ&Aを記載しております。
<http://www.iodata.jp/p/151675>

Q 無線でインターネット接続が安定しない、または通信速度が遅い

- 無線間の距離を短くし、障害物を取り除いてください。また、本製品のチャンネル設定を変更してみてください。本製品の設定画面を開き、[無線設定]→[2.4GHz設定]または[5GHz設定]から変更できます。
- 使用する帯域を変更してみてください。本製品の設定画面の[無線設定]→[詳細設定]を開き、使用する帯域の設定で[20/40MHz]または[20MHz]を選択し、[設定]ボタンをクリックします。
- 以下の弊社Webページにてファームウェアの更新があるかどうかをご確認ください。更新がある場合は、更新してください。
<http://www.iodata.jp/p/151675>

Q 2.4GHzと5GHzのどちらにつなげばよいかわからない

2.4GHz、5GHzの特徴をご確認いただき、ご利用環境や接続する端末（スマートフォン、パソコンなど）の仕様にあわせて選択してください。
※ ご利用の端末（スマートフォン、パソコンなど）が2.4GHz、5GHzの両方に対応しているかどうか不明な場合は、各端末のメーカーにお問い合わせください。

● 2.4GHzの特徴

- 長所 ・電波が遠くまで届きやすい。
- 短所 ・どの端末でもつなげられる。
- 短所 ・電波干渉が起きやすい。
- 短所 ・通信速度が低下しやすい。

● 5GHzの特徴

- 長所 ・電波干渉が起きにくく安定している。
- 短所 ・通信速度が速い。
- 短所 ・2.4GHzと比べると電波の届く距離が短い。
- 短所 ・5GHzに対応していない端末がある。

「画面で見るマニュアル」の開き方

以下のような内容や、本製品の詳細な説明を確認する場合は、弊社Webページより「画面で見るマニュアル」をご覧ください。

- 中継機モードやコンバーターモードへの切替方法
- ネットフィルタリングの設定方法
- Macやゲーム機との接続方法
- 壁に設置する方法 など

<http://www.iodata.jp/p/151675>



設定画面の開き方

本製品の詳細な設定をおこなう場合は、本製品の設定画面を開いてください。

スマートフォン/タブレットの場合

App StoreまたはGoogle Play(Playストア)から「Magical Finder」をインストールして開く



パソコンの場合

- ① <http://www.iodata.jp/r/3022> にアクセス
- ② 「Magical Finder」をダウンロードしてインストールする
- ③ 本製品の「ブラウザ」ボタンをクリック

※ 「Magical Finder」で本製品が表示されない場合は、各端末のセキュリティソフトを一時的に停止させてみてください。

各部の名前と機能

