

新5GHz帯 変更手順

お客様各位

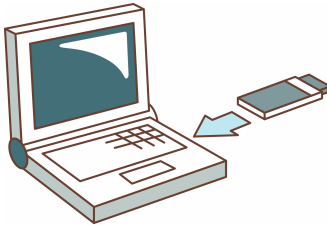
株式会社アイ・オー・データ機器

※このプログラムはIEEE802.11a+g/b同時利用対応 無線LANアダプター
WN-AG/CB2(認定番号: 201WY0321507)に対するアップデートプログラム
です。

※このアップデートプログラムは、2011年5月31日まで提供致します。

●アップデート手順

1 パソコンに製品を挿します。



2 Webのダウンロードページを開き、同意文に同意できる場合、[S/N]欄にシリアルナンバーを入力し、[同意してダウンロード]ボタンをクリックします。

- 3 複製・改変の制限
お客様が、本ソフトウェアに対して、解読、改変、リバースエンジニアリング、逆コンパイルまたは逆アセンブルを行うことは禁止いたします。
- 4 第三者の使用
お客様は、当社の書面による同意を得なければ、本ソフトウェアおよびその複製物の販売、頒布、貸与、移転その他の方法で、第三者に使用させることはできません。
- 5 免責
本ソフトウェアについて、お客様の誤使用、取扱説明書に反する取扱い、から生じた損害については、当社は一切の責任を負いかねます。また、本ソフトウェアにつき、第三者の知的財産権を侵害していない、この保証を含め一切の保証を行わないこととします。
- 6 使用許諾期間
本使用許諾は、お客様が本ソフトウェアを受領したときより成立します。本使用許諾は、当社がお客様に対して事前の通知を出すことにより、または、お客様が非営利に転売している事項に違反したことにより終了します。

上記に同意できる場合のみ、以下の欄に製品のシリアル番号を入力し、「同意してダウンロード」ボタンをクリックして下さい。

ここでダウンロードするプログラムはIEEE802.11a/g/n同時利用対応 無線LAN用
2011WY421516に対応するアップデートプログラムです。
このアップデートプログラムは2011年5月31日まで提供致します。

S/N:
(S/N 4AAG201 00)と記載されている製品(AAAG20100)にだけ入力ください。

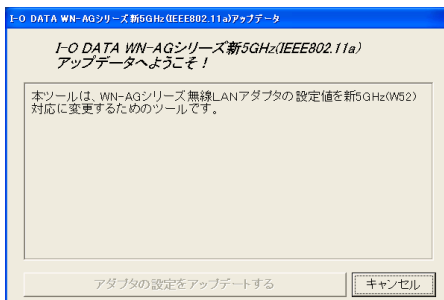
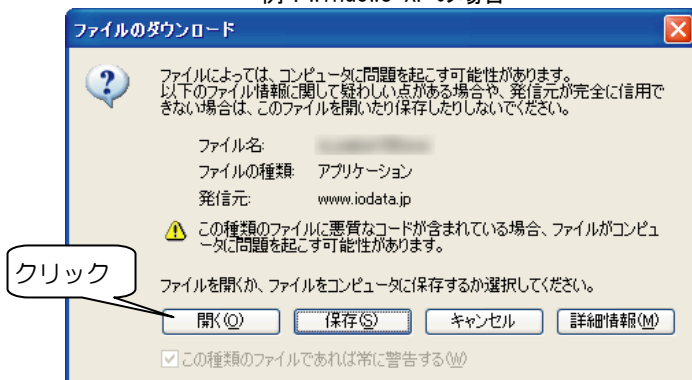
入力してクリック

3

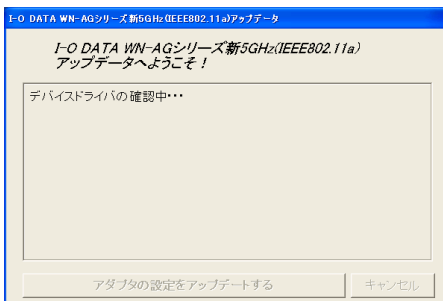
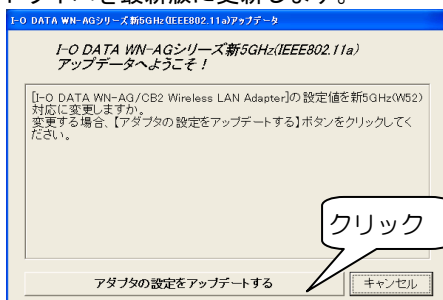
[開く]をクリックし、アプリケーションを実行します。

※[保存]をクリックした場合は、保存した[I05GUPAGCB2.exe]をダブルクリックして実行してください。

例：Windows XP の場合



- 3** [アダプタの設定をアップデートする]ボタンをクリックします。
⇒デバイスドライバを最新版に更新します。

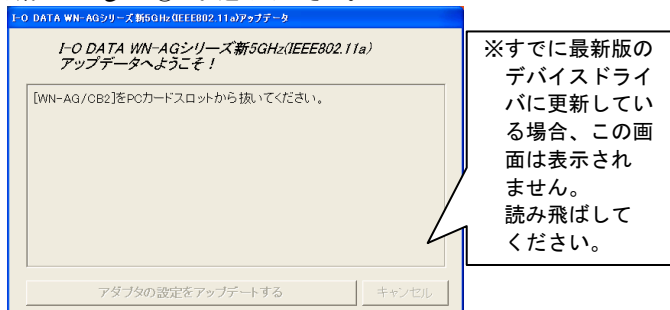


ボタンがクリックできない場合は…

本製品がPCカードスロットの奥までしっかり挿入されていることをご確認ください。

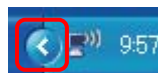
4 以下のメッセージが表示されたら、パソコンから製品を抜きます。
画面右下のタスクトレイの取り外しアイコンをクリックし、製品を取り外してください。

※すでに最新版のデバイスドライバに更新している場合、この画面は表示されません。読み飛ばして**5**の②へお進みください。



取り外しアイコンが見つからない…

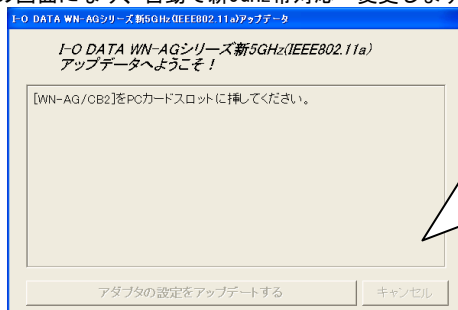
右のマークをクリックすると表示されます。



5 以下のメッセージが表示されたら、パソコンに製品を挿します。
⇒自動で新5GHz帯対応へ変更します。

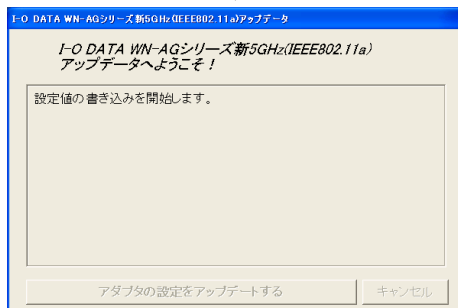
※すでに最新版のデバイスドライバに更新している場合、①の画面は表示されません。②の画面になり、自動で新5GHz帯対応へ変更します。

①



※すでに最新版の
デバイスドライ
バに更新してい
る場合、この画
面は表示され
ません。
読み飛ばして
ください。

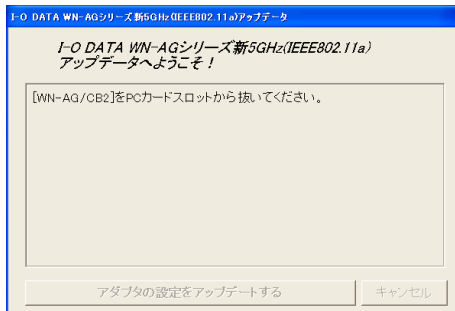
②



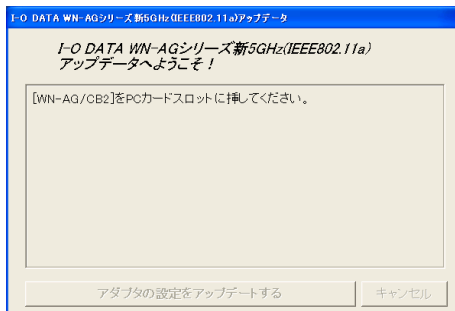
③



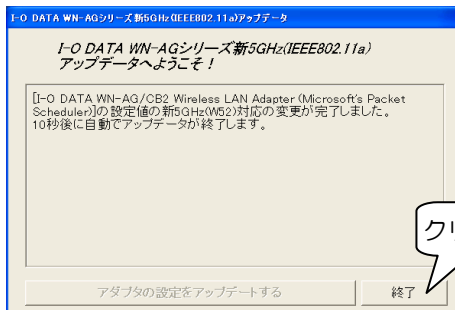
- 6 以下のメッセージが表示されたら、パソコンから製品を抜きます。
画面右下のタスクトレイの取り外しアイコンをクリックし、製品を取り外してください。



- 7 以下のメッセージが表示されたら、パソコンに製品を挿します。



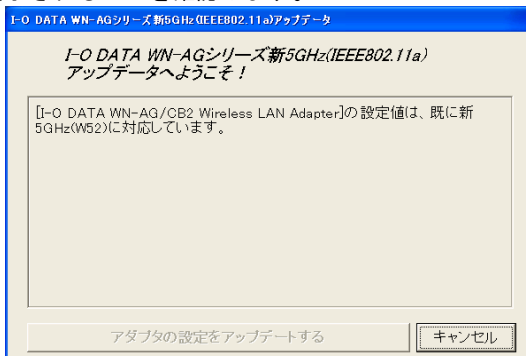
- 8 [終了]ボタンをクリックします。



以上で設定は終了です。

●バージョンアップの確認

パソコンに製品が挿してある状態で、I05GUPAGCB2.EXEを実行します。以下の画面が表示されることを確認します。

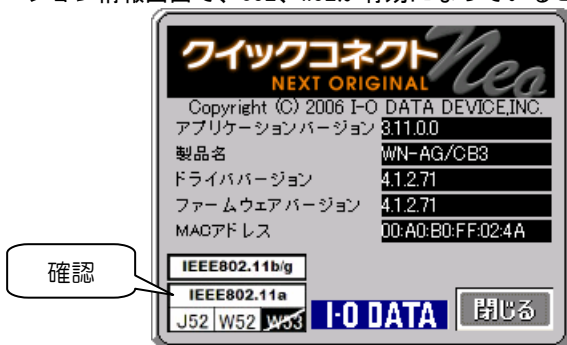


この画面が表示されない場合は…

もう一度はじめてからやり直してください。

それでもバージョンアップができない場合、弊社サポートセンターまでお問い合わせください。

無線LANユーティリティ クイックコネクトNEO (Ver. 3.11以上) の場合バージョン情報画面で、J52、W52が有効になっていることを確認します。



以上で確認は終了です。