

## WN-APG/BBR 現在設定されている設定内容の保存手順（製品到着前）

### 準備

現在ご利用の本製品に接続されているモデムを外し、設定用パソコンと接続します。  
設定用パソコンは有線 LAN で接続してください。

（無線 LAN 接続のパソコンでは、設定の保存に失敗する可能性があります。）

1. 本製品の設定画面を開きます。

Internet Explorer のアドレス欄に WN-APG/BBR のアドレス「<http://192.168.0.1/>」を入力して Enter キーを押します。

（WN-APG/BBR のアドレスを手動で変更されている場合は、そのアドレスを入力してください。）



2. ユーザ名とパスワードを入力します。

ユーザ名とパスワードの入力画面が表示されますので、以下の内容を入力して [OK] ボタンをクリックします。

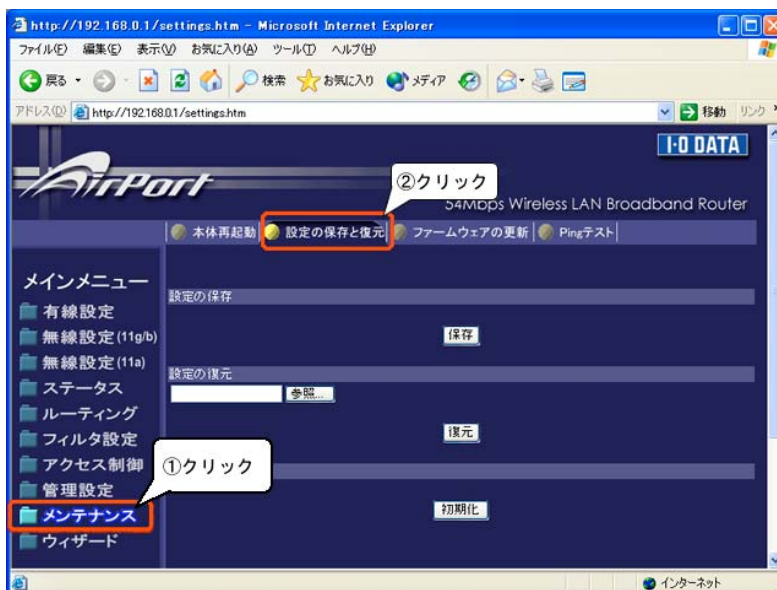
ユーザ名：admin （半角小文字）

パスワード：空欄 ※パスワードの設定を変更している場合は、設定したパスワードを入力します。

3. 「設定の保存と復元」画面を開きます。

※ここで、「ルータ設定ウィザード」画面が表示されている場合には、ウィザード画面は使用しませんので、[終了] ボタンをクリックします。

画面左側のメニューの [メンテナンス] - [設定の保存と復元] の順にクリックします。

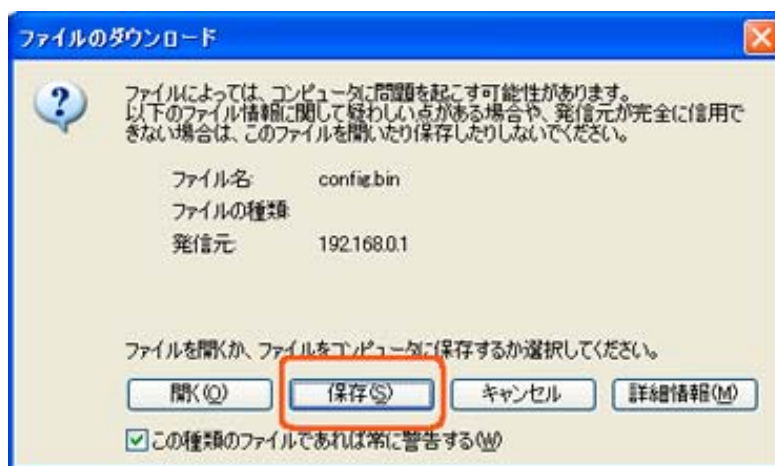


4. [設定の保存] の項目内の [保存] ボタンをクリックします。



5. 設定情報ファイルを保存します。

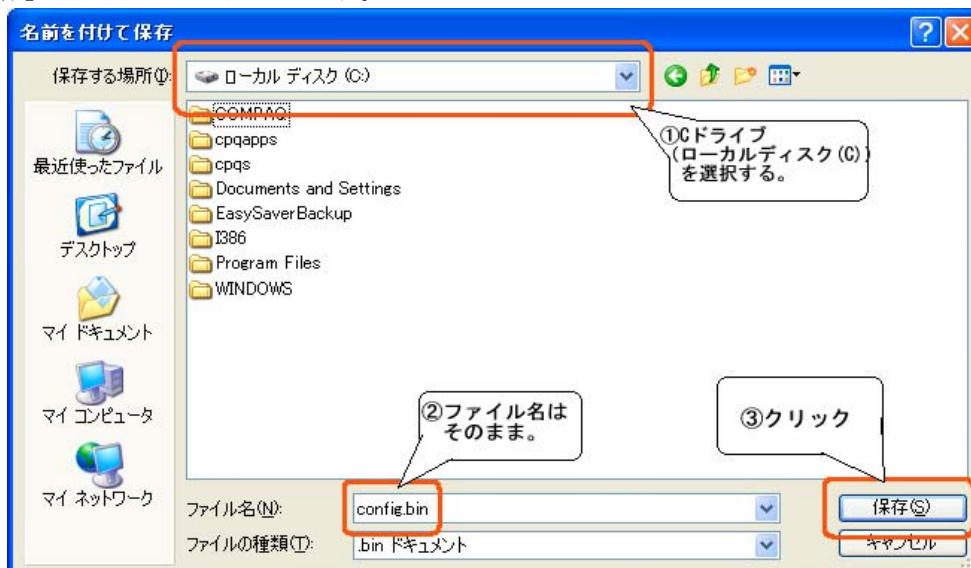
以下のような画面が表示された場合には [保存] ボタンをクリックします。



※WindowsXP の場合の表示例

6. 設定情報ファイルを保存する場所を選択します。

- ① 「C ドライブ」 (ローカルディスク(C)) を選択します。
- ② ファイル名欄は変更しなくても結構です。(config.bin というファイル名で保存されます)
- ③ [保存] ボタンをクリックします。



現在の設定は、以上で保存されました。  
交換品の到着をお待ちください。