

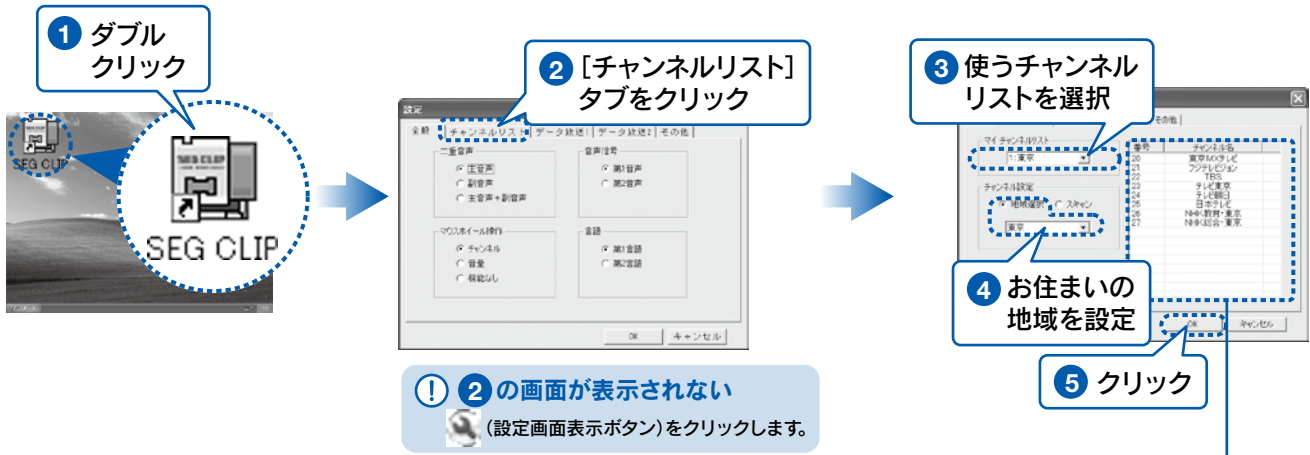
チャンネルリパック簡易マニュアル

対象製品

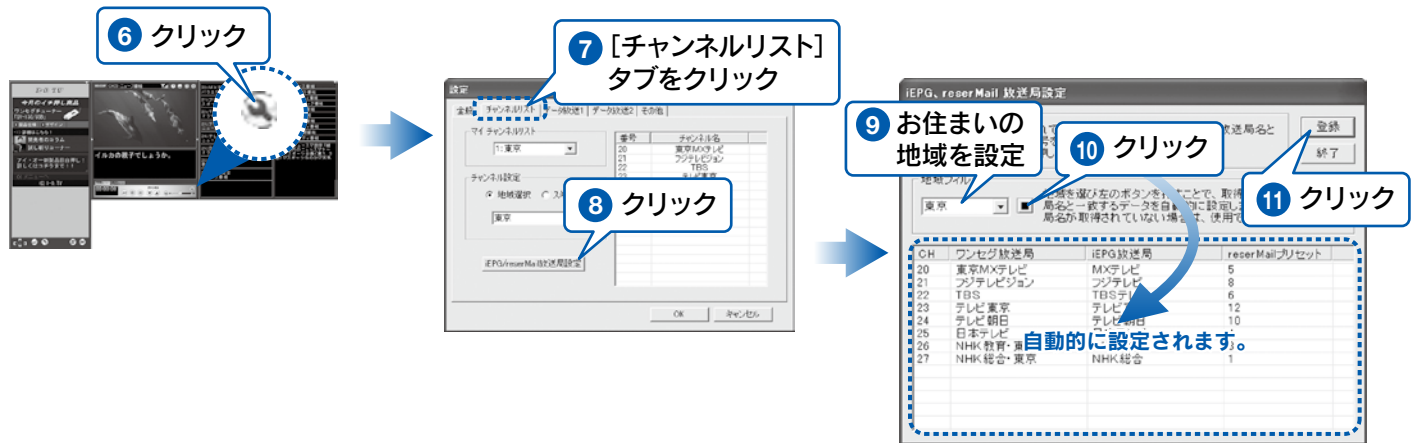
GV-1SG/USB

初期スキャン手順 2 ページ

初期スキャン手順



! **手動でチャンネルを設定する**
 ～選んだ地域に目的のチャンネルがない場合～
 スキャン機能を使えばあらかじめ本製品で用意されているチャンネル設定以外を手動で登録することができます。
4 で[スキャン]を選び、表示された[全局スキャン]ボタンをクリックしてください。





それでも解決できない場合は、サポートセンターへ

電話：東京 03-3254-1036 金沢 076-260-3646

FAX：東京 03-3254-9055 金沢 076-260-3360

※受付時間 9：00～17：00 月～金曜日（祝祭日をのぞく）

インターネット：<http://www.iodata.jp/support/>

デジタルライフの夢を拓ける

株式
会社

アイ・オー・データ機器

本社サポートセンター：〒920-8513 石川県金沢市桜田町2丁目84番地
ホームページ：<http://www.iodata.jp/support/>

Copyright © 2010 I-O DATA DEVICE, INC. All rights reserved.
2010/08/30 発行