

チャンネルリパック簡易マニュアル

対象製品

GV-MVP/HS
GV-MVP/HX
GV-MVP/HZ

初期スキャン手順 2 ページ

ご注意

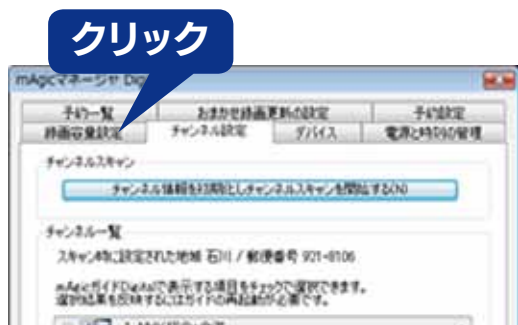
本書は、製品に添付の取扱説明書を抜粋したものです。
それぞれの参照ページ先については、取扱説明書をご覧ください。

初期スキャン手順

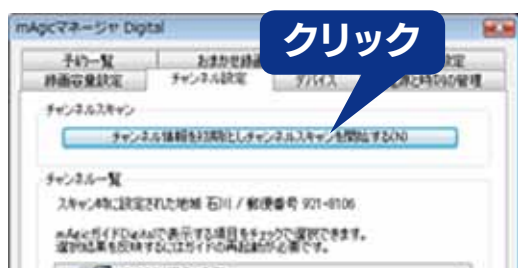
- ① 右下のタスクトレイにあるmAgicマネージャ Digital アイコンをダブルクリックします。



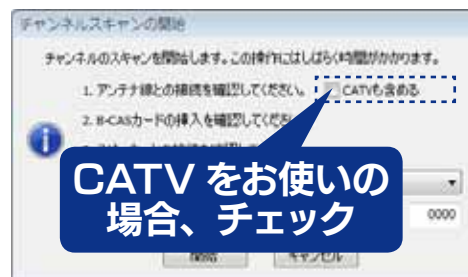
- ② [チャンネル設定] タブをクリックします。



- ③ [チャンネル情報を初期化しチャンネルスキャンを開始する] をクリックします。



- ④ CATV をお使いの場合、[CATV も含める] をチェックします。



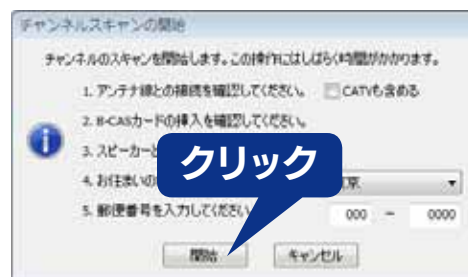
- ⑤ 地域を設定します。



- ⑥ [開始] をクリックします。

⇒約3分ほど、チャンネルのスキャンが行われます。
※スキャン途中で中断しないでください。

その場合、スキャンは最初からやり直しになります。



これで初期スキャンは完了です。



それでも解決できない場合は、サポートセンターへ

電話：東京 03-3254-1036 金沢 076-260-3646

FAX：東京 03-3254-9055 金沢 076-260-3360

※受付時間 9：00～17：00 月～金曜日（祝祭日をのぞく）

インターネット：<http://www.iodata.jp/support/>

デジタルライフの夢を拓ける

株式会社 **アイ・オー・データ機器**

本社サポートセンター：〒920-8513 石川県金沢市桜田町2丁目84番地
ホームページ：<http://www.iodata.jp/support/>

Copyright © 2010 I-O DATA DEVICE, INC. All rights reserved.
2010/08/30 発行