

チャンネルリパック簡易マニュアル

対象製品

GV-SC400

初期スキャン手順 2 ページ

ご注意

本書は、製品に添付の取扱説明書を抜粋したものです。

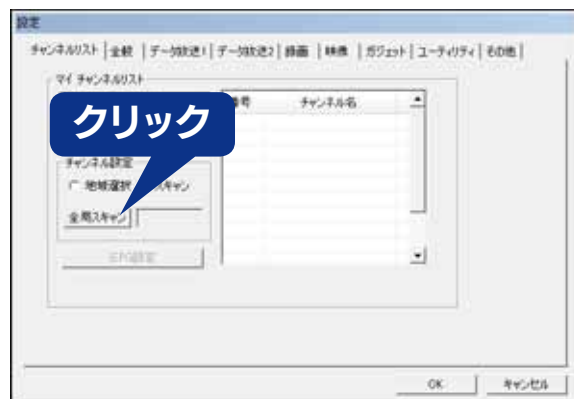
それぞれの参照ページ先については、取扱説明書をご覧ください。

初期スキャン手順

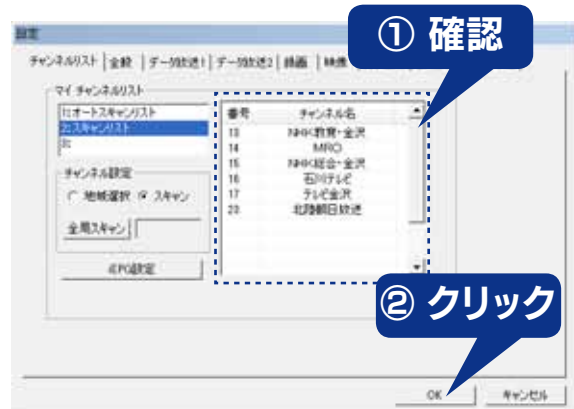
- ① 画面を右クリックし、表示された「設定画面」をクリックします。



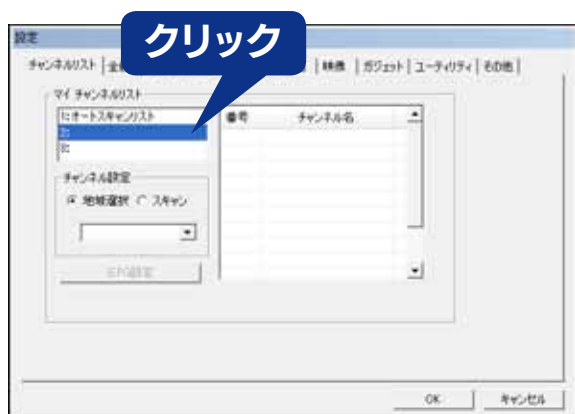
- ④ 「全局スキャン」をクリックします。



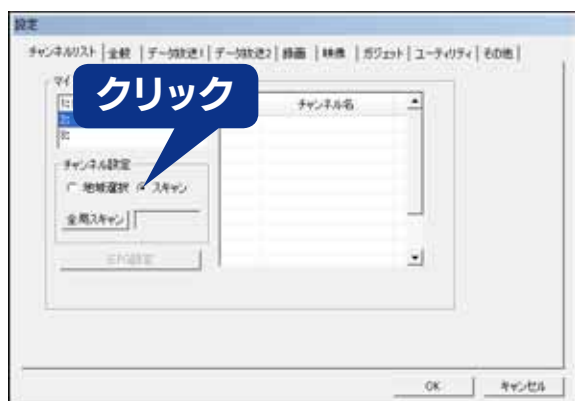
- ⑤ チャンネルを確認し、「OK」ボタンをクリックします。



- ② 「マイチャンネルリスト」を[2]にします。



- ③ 「スキャン」をクリックします。



これで初期スキャンは完了です。



それでも解決できない場合は、サポートセンターへ

電話：東京 03-3254-1036 金沢 076-260-3646

FAX：東京 03-3254-9055 金沢 076-260-3360

※受付時間 9：00～17：00 月～金曜日（祝祭日をのぞく）

インターネット：<http://www.iodata.jp/support/>

デジタルライフの夢を拓ける

株式会社 **アイ・オー・データ機器**

本社サポートセンター：〒920-8513 石川県金沢市桜田町2丁目84番地
ホームページ：<http://www.iodata.jp/support/>

Copyright © 2010 I-O DATA DEVICE, INC. All rights reserved.
2010/08/30 発行