

Windows XPでのご使用について

弊社製品をお買い上げいただきありがとうございます。

お買い上げいただいた製品は、Windows XPでの動作確認の結果、正常動作を確認いたしました。Windows XPでも安心してご使用いただけます。

以下の注意事項を必ずお守りいただき、快適に弊社製品をご利用ください。



- ・本書ではWindows XPへのドライバおよびアプリケーションのインストール方法等をご紹介します。取付方法やアプリケーションソフトの使用方法是、本製品に同梱の取扱説明書をご覧ください。
- ・キャプチャソフトは本製品に添付の「I-O DATA VideoRecorder DS」をご利用ください。
- ・ご利用の環境によっては、オーバーレイ表示を行うとプレビュー画面が正しく表示されない場合があります。この場合には、オーバーレイ表示は「OFF(出荷時)」の状態でご利用いただくことをお奨めします。

**まず、弊社ホームページ上から最新のサポートソフトを
入手してください。
(詳細は弊社ホームページをご覧ください。)**

Windows XPは、Microsoft® Windows® XP Professional および
Microsoft® Windows® XP Home Edition の略称として表記しています。

再インストール

弊社ホームページからダウンロードしたドライバおよびアプリケーションは、以下の手順でインストールしてください。

手順		
ステップ1	アプリケーションのアンインストール	本ページ
ステップ2	ダウンロードしたドライバのインストール	3 ページ
ステップ3	ダウンロードしたアプリケーションのインストール	7 ページ

ステップ1 アプリケーションのアンインストール

現在お使いのパソコンにインストールされているアプリケーション「I-O DATA VideoRecorder DS」をアンインストール（削除）します。

※ドライバのアンインストール（削除）は不要です。

- 1 パソコンの電源を入れ、Windows XP を起動します。
コンピュータの管理者のアカウントでログオンしてください。



Windows起動中に（コンピュータの管理者のアカウントに）切り替える方法は
①[スタート]→[ログオフ]を順にクリックします。
②表示された画面で[ユーザーの切り替え]をクリックします。
③コンピュータの管理者のアカウントをクリックします。

- 2 [スタート]→[コントロールパネル]→[プログラムの追加と削除]を順にクリックします。
- 3 [I-O DATA VideoRecorder DS]をクリックし、[変更と削除]ボタンをクリックします。

後は、画面の指示に従ってください。

以上でアプリケーションのアンインストールは終了です。

ステップ2 ダウンロードしたドライバのインストール

弊社ホームページからダウンロードしたドライバをインストールします。

- 1 パソコンの電源を入れ、Windows XP を起動します。
コンピュータの管理者のアカウントでログオンしてください。



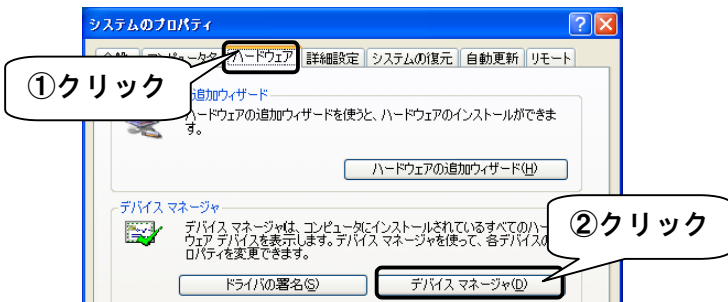
Windows起動中に(コンピュータの管理者のアカウントに)切り替える方法は

- ①[スタート]→[ログオフ]を順にクリックします。
- ②表示された画面で[ユーザーの切り替え]をクリックします。
- ③コンピュータの管理者のアカウントをクリックします。

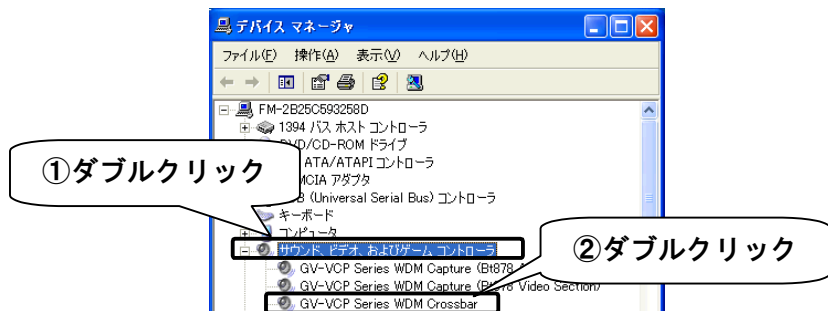
- 2 [スタート]をクリックし、[マイコンピュータ]を右クリックして表示されたメニューの[プロパティ]をクリックします。



- 3 [ハードウェア]タブをクリックし、[デバイスマネージャ]ボタンをクリックします。

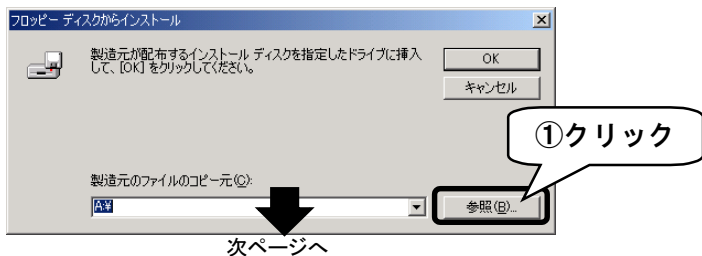


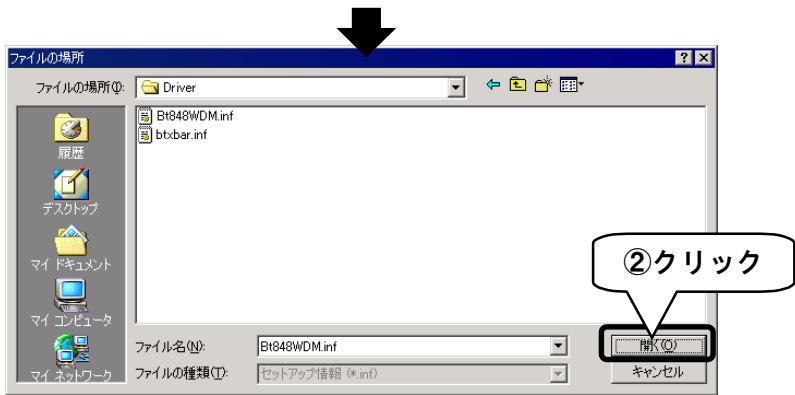
- 4 [サウンド、ビデオ、およびゲームのコントローラ]→[GV-VCP Series WDM Crossbar]を順にダブルクリックします。



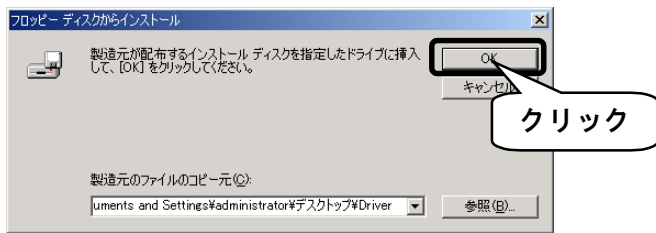
- 5 [ドライバ]タブをクリックし、[ドライバの更新]ボタンをクリックします。
- 6 [デバイスドライバのアップグレードウィザード]画面が表示されますので、[一覧または特定の場所からインストールする]をチェックして[次へ]ボタンをクリックします。
- 7 [検索しないで、インストールするドライバを選択する]をチェックして、[次へ]ボタンをクリックします。
- 8 [互換性のあるハードウェアを表示]をチェックして、[ディスク使用]ボタンをクリックします。
- 9 [参照]ボタンをクリックし、弊社ホームページからダウンロード後に解凍したファイルの保存場所を指定します。
[製造元のファイルのコピー元]で直接指定することもできます。

(以下の画面は、ダウンロードしたファイルが
C:\MyDocuments and Settings\Administrator\Desktop\Driverフォルダにある場合の例です)



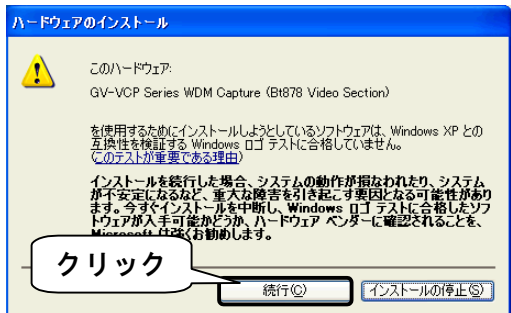


10 [OK]ボタンをクリックします。



11 [ハードウェアの更新ウィザード]画面が表示されますので、[次へ]ボタンをクリックします。

12 [続行]ボタンをクリックします。





弊社製ソフトウェアが確認された時点で、マイクロソフトが認証するソフトウェアでは無い旨のメッセージが表示されますが、そのまま続行します。

→マイクロソフト社は、WHQLという組織においてパソコン本体や周辺機器等を対象に認定手続きを行う予定ですが、このたびお買い求めいただいた製品は現時点では認定を受けておりません。

13 [完了]ボタンをクリックします。

14 手順**5**に戻りますので、[閉じる]ボタンをクリックして画面を閉じます。

15 手順**4**に戻りますので、以下のドライバも順にインストールしてください。

- GV-VCP Series WDM Capture (Bt878 Video Section)
- GV-VCP Series WDM Capture (Bt878 Audio Section)

なお、各ドライバをインストールする毎に「完了後、再起動しますか？」旨のメッセージがでますが、最後の「GV-VCP Series WDM Capture (Bt878 Audio Section)」をインストールするまでは、再起動する必要はありません。

最後の「GV-VCP Series WDM Capture (Bt878 Audio Section)」をインストール後は再起動してください。

ステップ3 ダウンロードしたアプリケーションのインストール

弊社ホームページからダウンロードしたアプリケーション「I-O DATA VideoRecorder DS」をインストールします。



ドライバのインストールを事前に済ませてください。
⇒本書「ステップ2 ダウンロードしたドライバのインストール」参照

1 パソコンの電源を入れ、Windows XP を起動します。

コンピュータの管理者のアカウントでログオンしてください。



Windows起動中に(コンピュータの管理者のアカウントに)切り替える方法は

- ①[スタート]→[ログオフ]を順にクリックします。
- ②表示された画面で[ユーザーの切り替え]をクリックします。
- ③コンピュータの管理者のアカウントをクリックします。

2 [Setup]を起動します。

弊社ホームページからダウンロード後に解凍したフォルダ内にある
[Setup] (または[Setup.exe]) アイコンを順にダブルクリックします。

後はアプリケーションのインストールと同様です。

⇒本製品の取扱説明書をご覧ください。