

Windows XPでの使用方法

お買い上げいただいた製品は、Windows XPでの動作確認の結果、正常動作を確認いたしました。Windows XPでも安心してご使用いただけます。以下の手順にしたがい、お進みください。

**まず、弊社ホームページ上から最新のサポートソフトを入手してください。
(詳細は弊社ホームページをご覧ください。)**

もくじ

1 . 使えるようにしよう2ページ

ここで説明するインストール作業は、はじめて本製品を取り付けたときだけ行います。次回からは、パソコンを起動すれば本製品を使用できます。

2 . 基本操作について8ページ

本製品の Windows XP での使用方法を説明します。

〈補足〉サポートソフトの削除10ページ

ここで説明するアンインストール（インストールした情報を削除する）作業は、再度サポートソフトをインストールし直す場合に行います。

1. 使えるようにしましょう

手順	
ステップ1. サポートソフトのインストール	本ページ
ステップ2. 本製品をパソコンに接続する	4ページ
ステップ3. インストール後の確認	6ページ

ステップ1 サポートソフトのインストール



パソコンにはまだ接続しないでください！

本書4ページ[ステップ2]でパソコンと接続します。

- 1 パソコンの電源を入れ、Windows XP を起動します。
コンピュータの管理者のアカウントでログオンしてください。



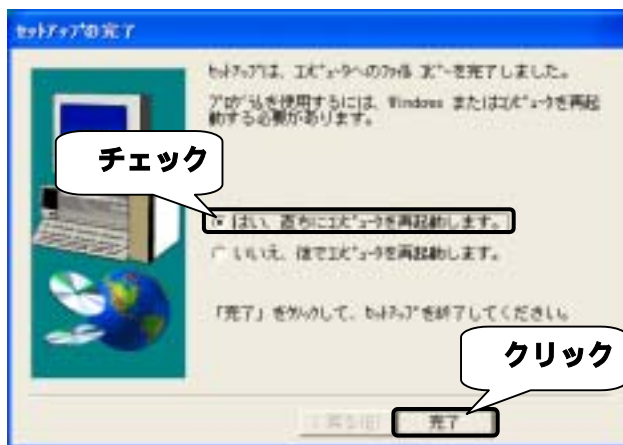
- 2 [Setup] Setup.exe を起動します。
弊社ホームページより入手・解凍したサポートソフトの [WDM] フォルダ内にある [Setup] (または [Setup.exe]) アイコンをダブルクリックします。

- 3 [次へ] ボタンをクリックします。



4 画面の指示にしたがってインストールを進めます。
特に指定のない限り、[次へ] ボタンをクリックすればOKです。

5 以下の画面が表示されましたら、
[はい、直ちにコンピュータを再起動します]をチェックして、
[完了] ボタンをクリックします。
パソコンを再起動します。



引き続き、次ページ[ステップ2]へお進みください。

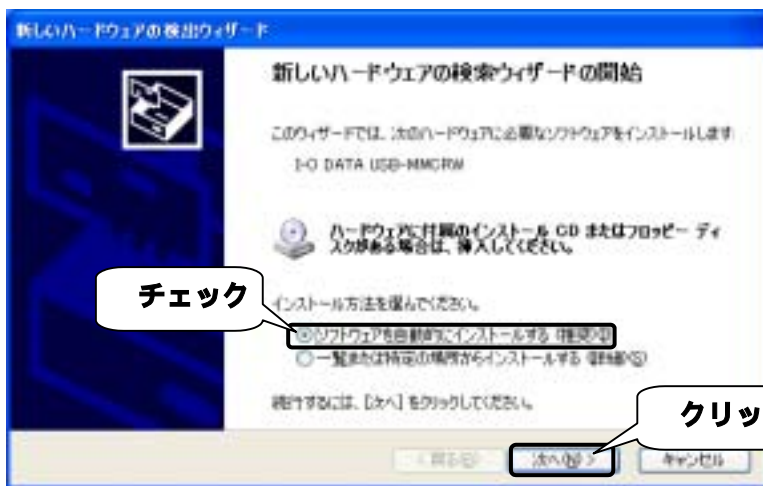
ステップ2 本製品をパソコンに接続する

- 1 パソコン(またはUSBハブ)のUSBポートに、本製品のUSBコネクタを差し込みます。



- ・USBコネクタは差し込む向きが決まっています。入りにくいときは無理に差し込まず、コネクタの向きをご確認ください。
- ・パソコン(またはUSBハブ)のUSBポートの位置は、お使いの機器の取扱説明書をご覧ください。
- ・USBハブに接続する場合、必ずUSBハブにACアダプタを付けて電源を供給してください。また、ご利用の環境によっては、USBハブに接続できない場合があります。その場合はパソコン本体のUSBポートに接続してください。

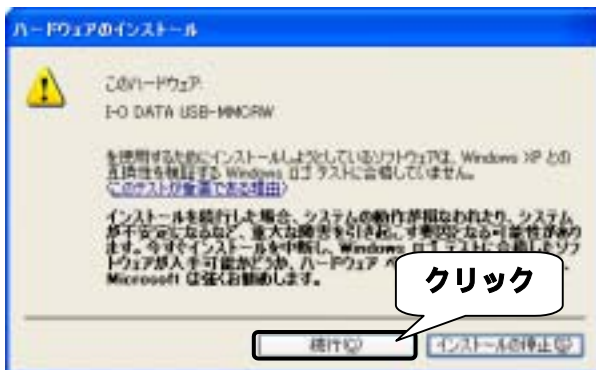
- 2 [ソフトウェアを自動的にインストールする]をチェックして、[次へ]ボタンをクリックします。



この画面が表示されない場合は

- 本製品が正しく接続されていないことが考えられます。
- ・USBコネクタが確実に差し込まれていることを再度ご確認ください。
- ・USBハブに接続した場合は、パソコン本体のUSBポートに接続してお試しください。

3 [続行]ボタンをクリックします。



弊社製ソフトウェアが確認された時点でマイクロソフトが認証するソフトウェアでは無いというメッセージが表示されますが、そのまま続行します。

マイクロソフト社は、WHQLという組織においてパソコン本体や周辺機器などを対象に認定手続きを実施しております。このたびお買い上げいただいた製品は現時点では認定を受けておりませんが、問題なくご利用いただけます。

4 [完了]ボタンをクリックします。

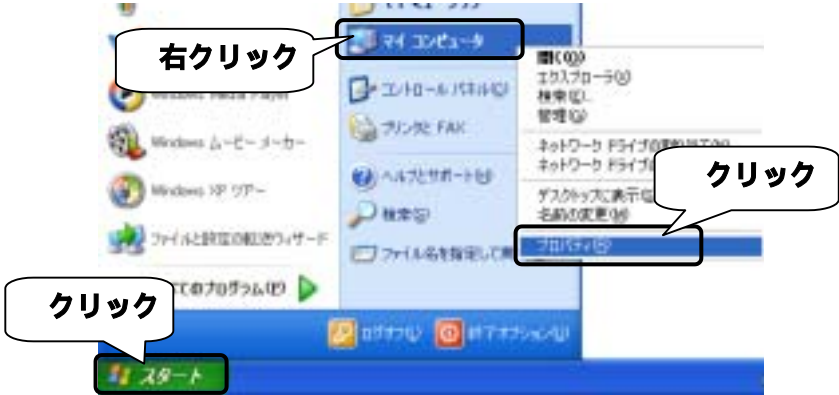


以上でインストールは終了です。

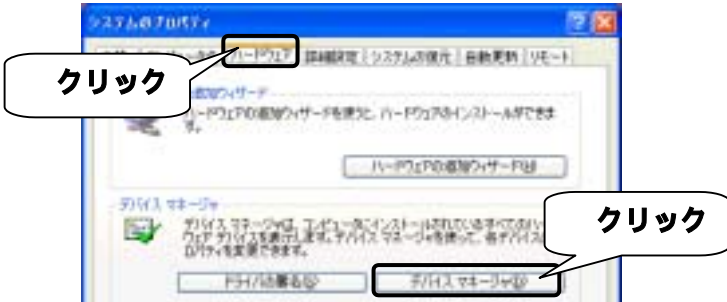
正しくインストールされていることを次ページ【ステップ3】で確認します。

ステップ3 インストール後の確認

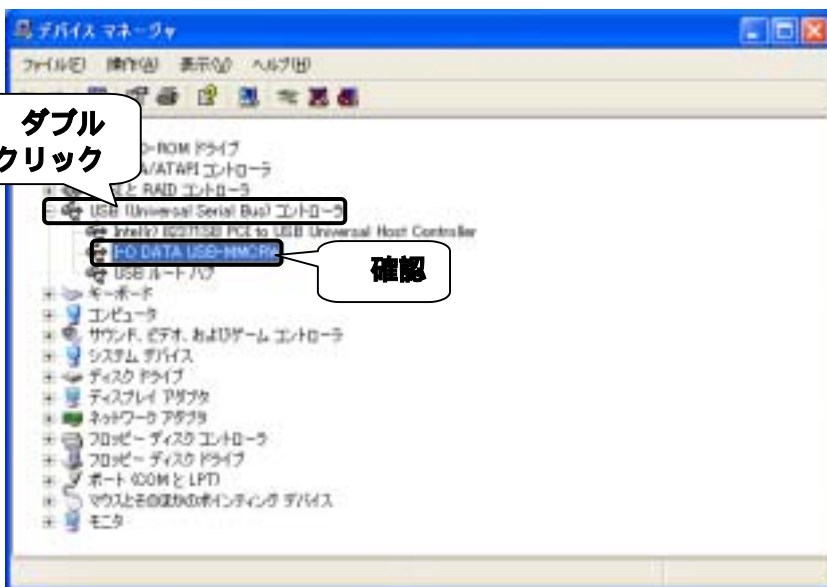
- 1 [スタート]をクリックし、[マイコンピュータ]を右クリックして表示された[プロパティ]をクリックします。



- 2 [ハードウェア]タブをクリックして、[デバイスマネージャ]ボタンをクリックします。



- 3 [USB(Universal Serial Bus)コントローラ]をダブルクリックして、
[I-O DATA USB-MMCRW]を確認します。



参考

確認した[I-O DATA USB-MMCRW]に！がついている場合は

(原因)インストールが正常に行われていません。

本製品を一度USBポートから抜き、もう一度差し直します。

再び[新しいハードウェアの検索ウィザード]画面が表示されたら、本書4ページ手順2をご覧ください、インストールを行ってください。

[新しいハードウェアの検索ウィザード]画面が表示されない場合は？

本書10ページ[サポートソフトの削除]をご覧ください、インストールした情報を削除します。その後、本書2ページ[1.使えるようにしましょう]をご覧ください、インストールを行ってください。

- 4 確認後、画面右上の  ボタンをクリックします。

以上で本製品が使えるようになりました。

1度インストールを行えば、今後は本製品を接続するだけで使えます。

2 . 基本操作について

本製品をパソコンに接続する

本製品をパソコンに接続する方法は、
本製品の取扱説明書【《インストール編》パソコンに接続する】をご覧ください。



本製品を接続するとき、パソコンの電源は「ON(入)」「OFF(切)」どちらでも問題ありません。

本製品を使う

メディアの出し入れ等、本製品の取扱方法は：

本製品の取扱説明書【《使用編》基本的な使い方】の「メディアの出し入れ」
「メディアを収納するには」「本製品を縦置きにするには」をご覧ください。

データの読み書き等の操作方法は：

本製品の取扱説明書【《使用編》メディアにアクセスするには】【《使用編》
「ケータイ de ミュージック」のデータを使うには】をご覧ください。

本製品をパソコンから取り外す

Windows XP が終了しているとき：

メディアを抜いてから、本製品の USB コネクタをパソコンの USB ポートから取り外してください。

Windows XP が起動中：

メディアにアクセスしていないことを確認後、メディアを抜いてから、以下の手順にしたがい本製品の USB コネクタを取り外してください。



以下の手順を行わずに本製品を取り外すと、予期しない障害が発生する可能性があります。Windows XP が起動中に本製品を取り外す場合は、必ず以下の手順を行って本製品を取り外してください。

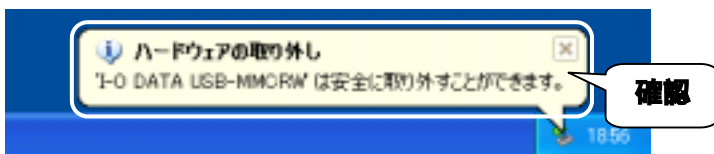
- 1 Windows 画面右下の  アイコンをクリックします。



- 2 表示された[I-O DATA USB-MMCRW を安全に取り外します]をクリックします。



- 3 [ハードウェアの取り外し]の吹き出しが表示されていることを確認して、USB ケーブルをパソコンから取り外します。



本製品を使用中(データアクセス中など)にUSBケーブルは絶対に取り外さないでください。

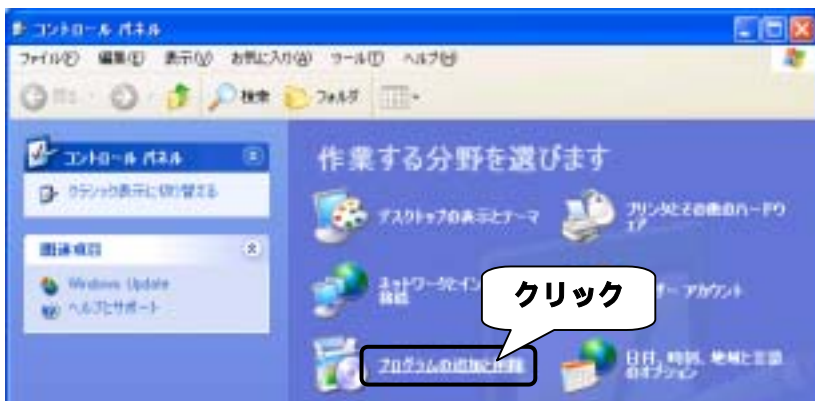
《補足》 サポートソフトの削除

- 1 パソコンの電源を入れ、Windows XP を起動します。
コンピュータの管理者のアカウントでログオンしてください。
- 2 本製品をパソコンから取り外します。
本書 9 ページ【本製品をパソコンから取り外す】参照
- 3 [スタート] [コントロールパネル]を順にクリックします。



- 4 [プログラムの追加と削除]をクリックします。

[カテゴリ表示]の画面例



- 5 [-I-O DATA USB-MMCRW [MMC Manager]]をクリックして、
[変更と削除]ボタンをクリックします。

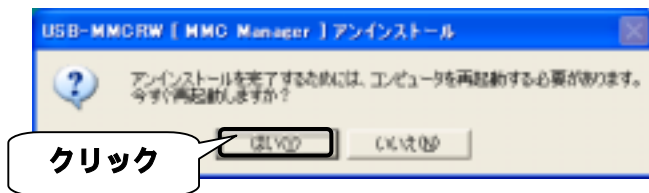


- 6 [はい]ボタンをクリックします。



「共有ファイルを削除しますか?」のメッセージが表示された場合は
[はい]ボタンをクリックしてください。

- 7 [はい]ボタンをクリックします。
パソコンを再起動します。



パソコンが再起動したら、サポートソフトの削除は完了です。