

セットアップをはじめる前に



1 モデムを設置(配線)してください。

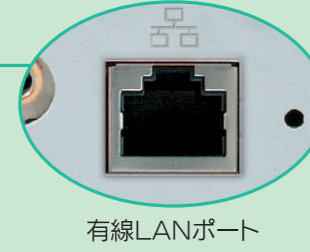
2 お使いのパソコンにUSBポートがあることを確認してください。

※USBポートが無い場合は、本無線LAN USBアダプタは使えません。

3 お使いのパソコンに有線LANポートがあることを確認してください。

※有線LANポートがない場合、セキュリティ設定はできません。

4 上記を確認したら、ステップ1へお進みください。インターネットに接続してみましょう!



製品の内容を確認してください。ご使用前に以下のものがそろっていることを□にチェックをつけながらご確認ください。万一、不足品がありましたら、弊社サポートセンターまでお知らせください。



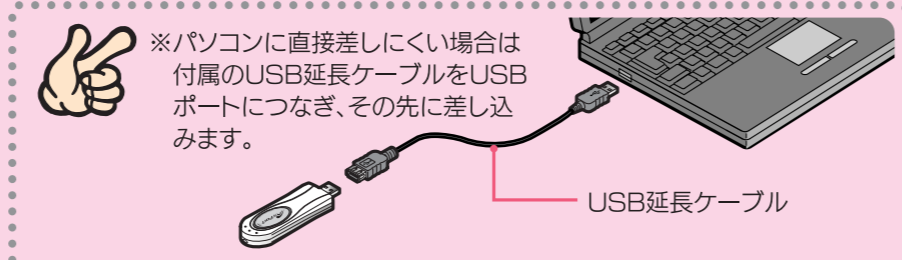
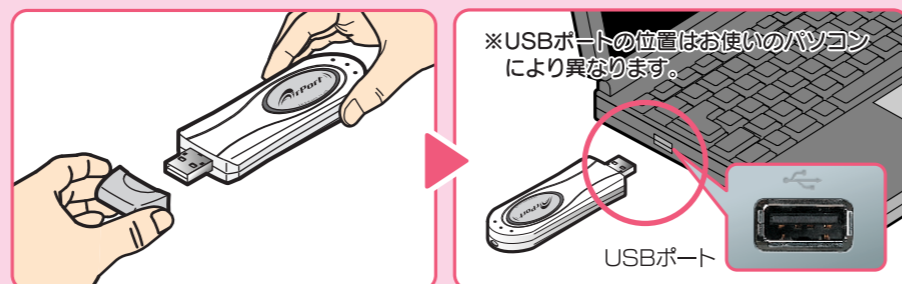
- 無線LAN USBアダプタ [WN-G54/BB] (キャップ付き)
- USB延長ケーブル (60cm)
- サポートCD-ROM ※セットアップ時には不要です。
- 「2.4GHz帯使用の無線機器について」シール

ステップ1 無線LAN USBアダプタをセットアップしよう!

スタート

1 パソコンの電源を入れます。Windowsが完全に起動するまでお待ちください。

2 無線LAN USBアダプタのキャップを外して、パソコンのUSBポートに差し込みます。



3 Windowsのバージョンにより手順が変わります。

Windows XP/2000/Meの場合

自動でインストールの準備ははじまります。

以下の4の画面が表示されるまで、キーボードやマウスに触れず、しばらくお待ちください。

⚠️ 注意
触れた場合、インストールが正常に行われなくなる場合があります。

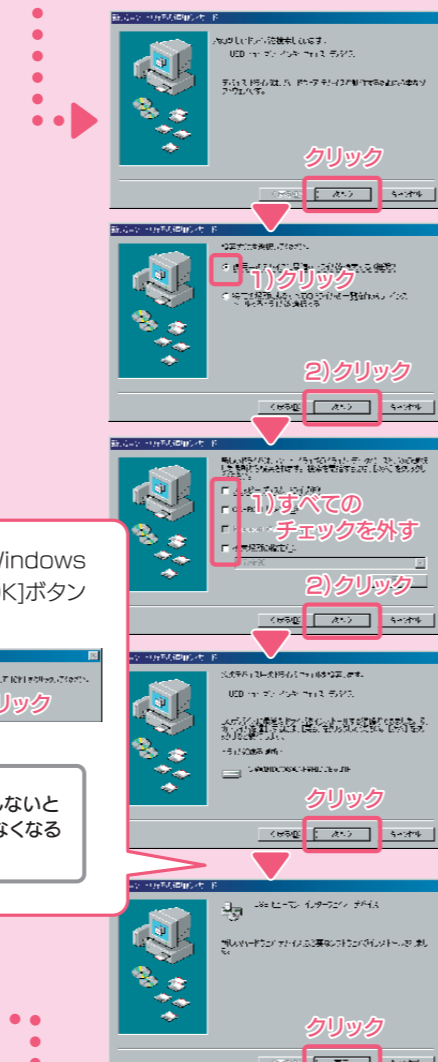
下の画面が表示されたら、WindowsのCD-ROMをセットし、[OK]ボタンをクリックします。

⚠️ 注意
ここでCD-ROMをセットしないとWindowsが正常に起動しなくなる場合があります。

4 この画面が表示されたら、[はい]ボタンをクリックします。

インストールを自動的に実行しますので、しばらくお待ちください。

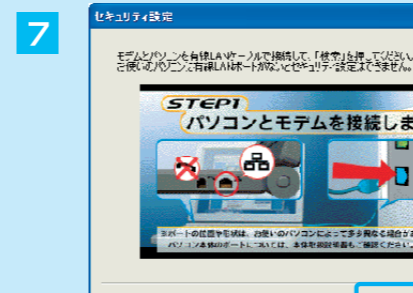
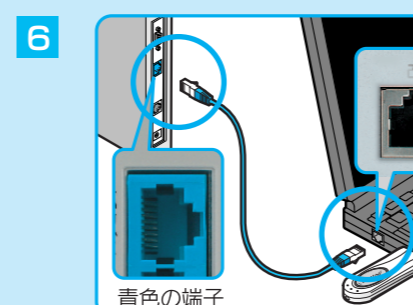
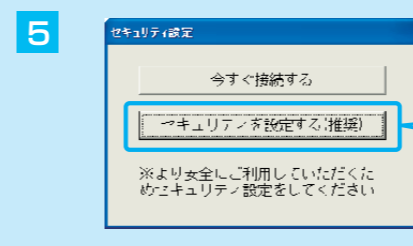
Windows 98(SE含む)の場合



4の画面が表示されるまで、キーボードやマウスに触れずお待ちください。

⚠️ 注意
10分ほどかかる場合があります。触れた場合、インストールが正常に行われなくなる場合があります。

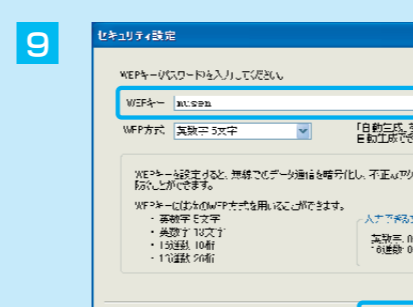
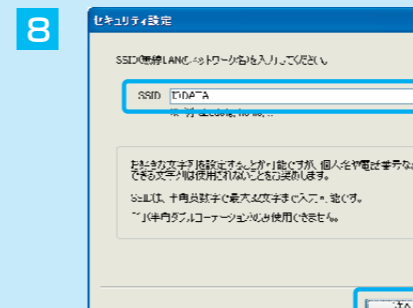
ステップ2 モデムを設定しよう!



5 「モデムが見つかりません。」と表示された場合は、裏面の【困ったときには:Q2】をご覧ください。

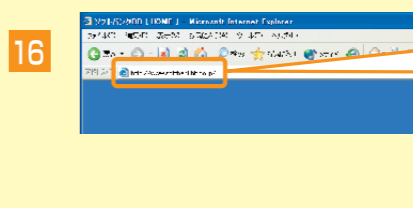
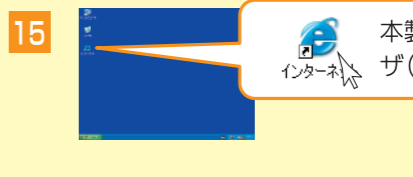
検索中に右の画面が表示された場合 (BBセキュリティをご利用の場合) 次の手順にしたがってください。

- 1) プルダウンメニューから [許可] を選択
- 2) [常にこの処理を使う] にチェック
- 3) [OK] ボタンをクリック



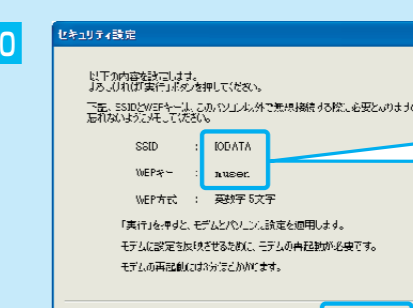
WEPPキーに何を入力すればよいかわからない場合は、[自動生成] ボタンをクリックしてください。ボタンをクリックすることに、自動的にランダムなWEPPキーを生成します。

ステップ3 インターネットを楽しもう!

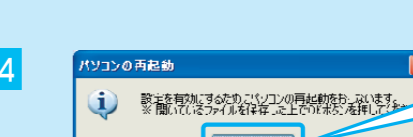
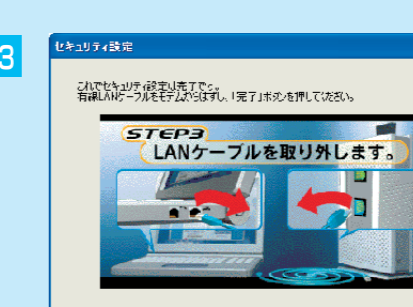
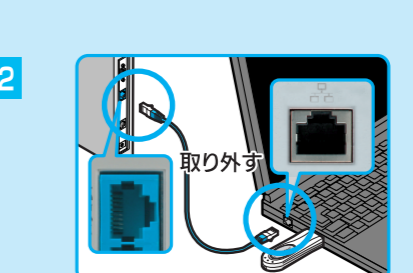


これでインターネット接続ができました。

⚠️ 注意
無線LAN USBアダプタを使用中のご注意
パソコンに取り付けているときは、無線LAN USBアダプタの上に物を乗せたり、ぶつけたりしないでください。破損する場合があります。
無線LAN USBアダプタを取り外す時は
1) Windowsを終了します。
2) 無線LAN USBアダプタをパソコンから取り外します。
3) キャップを付けて、大切に保管してください。



11 モデムが再起動します。3分ほどお待ちください。



I-O DATA

アイオーデータ機器製 無線LAN USBアダプタ

かんたん セットアップ ガイド



WN-G54/BB

B-MANU200323-01
M-MANU200204-01