

Windows 2000でのご使用について

弊社製品をお買い上げいただきありがとうございます。

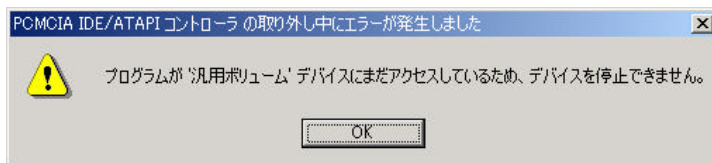
お買い上げいただいた製品は、Windows 2000での動作を確認いたしました。Windows 2000でも安心してご使用いただけます。

ご注意

- ・本製品を安全に取り外す際は、まずタスクトレイのアイコンをクリックか、ダブルクリックする手順を行います。



この時、下記のようなWindows 2000の警告メッセージが表示される場合があります（本製品フォーマット後など）。このような場合には、Windows 2000を終了し、PC本体の電源を切った後で、本製品を取り外してください。



- ・本製品をWindows2000でフォーマットした場合、他のOSおよび機器で使用できない場合があります。
- ・ご利用いただくカードにより、認識されるドライブアイコンがハードディスクドライブとして表示される場合があります。

Windows 2000は、Microsoft[®] Windows[®] 2000 Professionalの略称として表記していません。