

HDL-A シリーズ セットアップガイド

本紙では、本製品をパソコンで使用する場合の設定方法を説明しています。

【初期設定 ステップ1】 設置する

① ネットワーク内のルーターなどが正常に動作していることを確認し、パソコンを起動します。

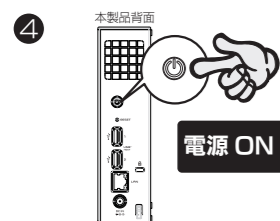
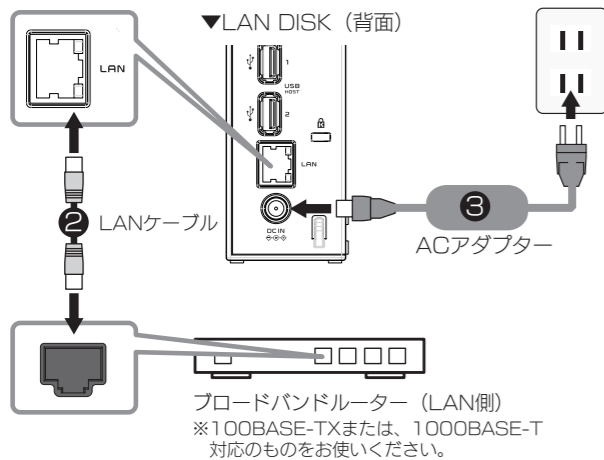
② 本製品添付のLANケーブルを本製品背面のLANポートに接続し、もう一方をルーターやハブなどのネットワーク機器に接続します。

①必ず、LANケーブルを先に接続してください。LANケーブルを接続する前に本製品の電源を入れると、正しくネットワークに参加できなくなります。

③ ACアダプターとACケーブルを接続し、本製品とコンセントに接続します。

①電源を切る場合にご注意ください。

動作中に本製品のシャットダウンを完了せずに、ACケーブルを抜いたり、スイッチ付きタップのスイッチをOFFにするなどして電源を切らないでください。故障の原因になったり、データが消失する恐れがあります。電源の切り方については、裏面をご覧ください。



本製品背面の電源ボタンを押します。「ピポ」と音が鳴りSTATUSランプが緑色に約3分点滅します。完全に起動するまでお待ちください。 ※「ピー」と音がなり、STATUSランプが緑点灯となれば起動完了です。

【初期設定 ステップ2】 設定する

① 本製品添付のCD-ROMをパソコンにセットします。

② 本製品を検索します。

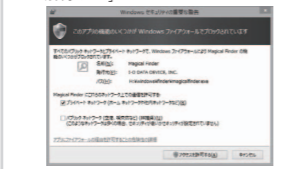
▼Windows の場合

※(Windows 8のみ)画面(右上)に表示されたメッセージをクリックします。 ※操作の選択画面が表示された場合は、「HDL-A support soft menu」を選択します。

サポートCDのメニュー画面が表示されたら、「Magical Finder」ボタンをクリックします。



① 警告画面が表示された場合 [アクセスを許可する]または、[ブロックを解除する]をクリックしてください。



② サポートCDのメニュー画面が表示されない...

●Windows 8の場合

①画面の右上(下)にマウスポインターを移動し、チャームバーが表示されたら、「検索」をクリックします。 ②[コンピューター]アイコンをクリックし、本製品のアイコンをダブルクリックします。

●Windows 8以外の場合

[スタート]→[コンピューター]([コンピュータ][マイコンピュータ])をクリックし、本製品のアイコンをダブルクリックします。

③ 本製品が見つからない場合は...

- 30秒ほど待ってから、「情報の更新」ボタンをクリックしてください。
- セキュリティ関連のソフトウェアのファイアウォール機能を一部解除すると動作する場合があります。一時的にセキュリティ機能を解除してご確認ください。詳しくは、セキュリティ関連のソフトウェアメーカーにお問い合わせください。
- 本製品が正しくネットワークに接続されていることをご確認ください。
- 本製品の電源が入っていることをご確認ください。

④ IPアドレスを設定します。

ルーターからIPアドレスを自動取得する場合は、④へお進みください。 IPアドレスを固定設定する必要がある場合のみ、以下をご確認ください。

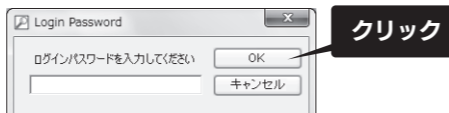
IPアドレスを固定設定する場合

※以下は、Windowsの画像で説明していますが、操作手順はMac OSの場合も同じです。

①[IP設定]ボタンをクリックします。

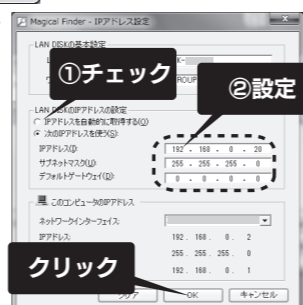


②下の画面では、何も入力せずに[OK]ボタンをクリックします。



③[LAN DISKの名前][ワークグループ]確認後、IPアドレスを設定します。「IPアドレス」「サブネットマスク」「デフォルトゲートウェイ」は、お使いのネットワークに合わせたアドレスを設定し、[OK]ボタンをクリックしてください。

※本製品のIPアドレスは、設定用パソコンのIPアドレスと同じサブネット上に設定してください。 ※設定用パソコンのIPアドレスは、同画面の「このコンピュータのIPアドレス」で確認できます。



▼Mac OSの場合

①デスクトップに表示されたCD-ROMのアイコンをダブルクリックします。



②[MAC]フォルダーをダブルクリックします。



③[MagicalFinder_for_Mac_xxx.dmg]をダブルクリックします。



④[Magical Finder]アイコンをダブルクリックします。



① 認証画面が表示された場合

お使いのパソコンに設定してあるパスワードを入力し、[OK]ボタンをクリックしてください。



【参考】[LAN DISKの名前]について

本製品は、出荷時設定として製品ごとに[LANDISK-xxxxxx]の名前が設定されています。(xxxxxxは、MACアドレスの下6桁) MACアドレスは、本製品底面のシールに記載されています。 ※MACアドレスは、0~9の数字とA~Fまでのアルファベットで構成されています。

④ [ブラウザ]ボタンをクリックします。 [ログオン]画面が表示されますので、何も入力せず[ログオン]ボタンをクリックします。



Windows 8のみ ここをクリック



⑤ しばらくすると、本製品の設定画面が開きますので、[はじめて設定]をクリックして、画面の指示にしたがって設定してください。



⑥ 「時刻が正しくない」とエラー表示された...

パソコンの時刻と本製品に設定されている時刻にズレがあります。設定を行いますので、次の手順へお進みください。 また、パソコンの時刻が正しくない場合も表示されることがあります。パソコンの時刻も合わせてご確認ください。

これで、本製品の初期設定は完了しました。

ご使用のOSによりアクセス方法は異なりますので、該当する欄をご覧ください。(Mac OSの場合は裏面)

【ステップ3】 アクセスする Windows 8,7の場合

① [エクスプローラー]を起動します。

▼Windows 8の場合

- ①スタート画面の[デスクトップ]をクリックします。
- ②クイックバーの[エクスプローラー]をクリックします。

▼Windows 7の場合

クイックバーの[エクスプローラー]をクリックします。

② エクスプローラーのアドレスへ「\\landisk-xxxxxx」と入力し、[→](または[Enter]キー)を押します。 ※xxxxxxは、MACアドレスの下6桁です。 ※本製品の「LAN DISK の名前」を変更した場合は、#の後に変更した名前を入力してください。



③ [disk]フォルダーなど本製品の共有フォルダーが表示されます。表示されたフォルダーにファイルを書き込むことができます。 ※コンピューター上からアクセスできるようにする場合は、裏面の【参考】をご確認ください。

特定のユーザー名でアクセス可能なフォルダーを設定したい場合は、【画面で見えるマニュアル】をご覧ください。 ※裏面【画面で見えるマニュアルの見かた】をご覧ください。

【ステップ3】 アクセスする Windows Vistaの場合

[スタート]をクリックし、[検索の開始]をクリック後、「\\landisk-xxxxxx」と入力して、[Enter]キーを押します。 ※本製品の名前を変更した場合は、変更した名前を入力してください。

※xxxxxxはMACアドレスの下6桁です。

[disk]フォルダーなど本製品の共有フォルダーが表示されます。表示されたフォルダーにファイルを書き込むことができます。

※コンピュータ上からアクセスできるようにする場合は、裏面の【参考】をご確認ください。

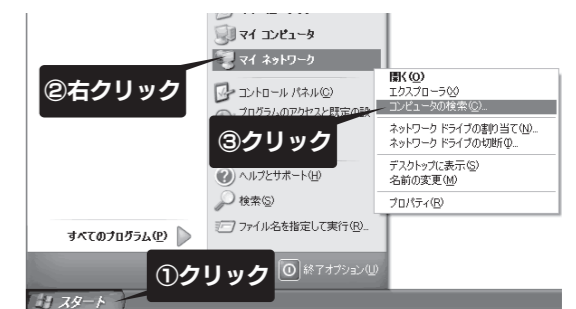


特定のユーザー名でアクセス可能なフォルダーを設定したい場合は、【画面で見えるマニュアル】をご覧ください。

※裏面【画面で見えるマニュアルの見かた】をご覧ください。

【ステップ3】 アクセスする Windows XPの場合

① [スタート]をクリックし、[マイネットワーク]を右クリック後、表示された[コンピュータの検索]をクリックします。



① 表示に[マイネットワーク]が無い場合

①[スタート]→[検索]をクリックします。

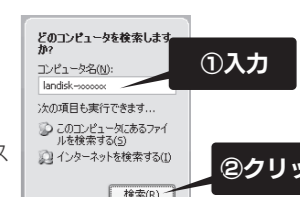
②[何を検索しますか?]で [プリンタ、コンピュータ、または人]をクリックします。

③[何を検索しますか?]で [ネットワーク上のコンピュータ]をクリックします。

① Windows Search画面が起動した場合

[ここをクリックして検索コンパニオンを使用します。]を選択してください。

② [コンピュータ名]に「landisk-xxxxxx」と入力し、[検索]ボタンをクリックします。 ※xxxxxxはMACアドレスの下6桁です。



③ [LAN DISK]が検索されますので、ダブルクリックします。



表示された[disk]フォルダー内にファイルを書き込むことができます。

※マイコンピュータ上からアクセスできるようにする場合は、裏面の【参考】をご確認ください。

特定のユーザー名でアクセス可能なフォルダーを設定したい場合は、【画面で見えるマニュアル】をご覧ください。 ※裏面【画面で見えるマニュアルの見かた】をご覧ください。

【ステップ3】 アクセスする Mac OSの場合

[ステップ1]本製品のIPアドレスを確認します。

[Magical Finder]の[IPアドレス]の項目を確認し、メモしてください。



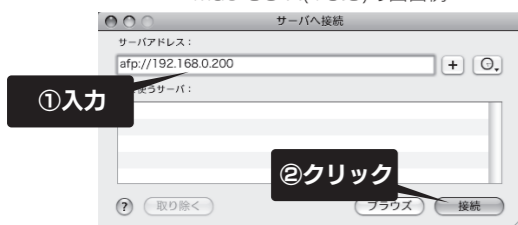
[ステップ2]IPアドレスを指定してアクセスします。

① [移動]メニュー→[サーバへ接続]をクリックします。

② [サーバへ接続]画面が表示されますので、以下を[サーバアドレス]へ入力後、[接続]ボタンをクリックします。

afp://[ステップ1]で確認した本製品のIPアドレス/
※画面は、本製品のIPアドレスが[192.168.0.200]での例です。

▼Mac OS X(10.5)の画面例



③ [ゲスト]を選択し、[接続]をクリックします。



④ [disk]を選択し、[OK]をクリックします。

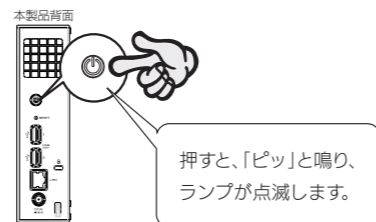


本製品の共有フォルダー（[disk]）が表示されます。
表示されたフォルダー内にファイルを書き込むことができます。

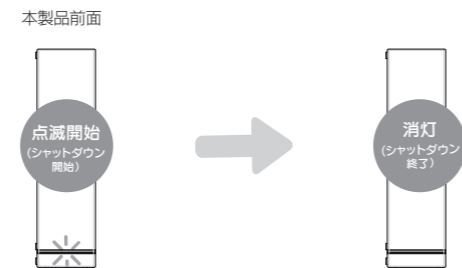
特定のユーザー名でアクセス可能なフォルダーを設定する場合は、【画面で見るマニュアル】をご覧ください。
※【画面で見るマニュアル】の見かたは、右の【画面で見るマニュアルの見かた】をご覧ください。

重要 電源を切るときは…

- ① 背面の電源ボタンを「ピッ」と音がなるまで押し続けます。
※誤操作防止のため、軽く押してすぐに放ただけでは動作しないようになっています。
→STATUSランプが緑点滅します。



- ② STATUSランプが消灯し、しばらくすると自動的に電源が切れます。



! 長期間使用しない場合

ACケーブルをコンセントから外しておくことをおすすめします。

本製品を活用する

次のようなことをしたい場合は、【画面で見るマニュアル】(PDF)をご覧ください。

- 共有フォルダーを作成したり、アクセス設定する
- Remote Link 2機能を利用する
- Dropboxと同期する
- バックアップする
- コンテンツを整理する
- 出荷時設定に戻す
- その他、疑問やトラブルがあった場合

画面で見るマニュアルの見かた

※【HDL-Aシリーズ画面で見るマニュアル】を見るには、ご利用のパソコンにAdobe Readerがインストールされている必要があります。
インストールされていない場合は、Adobe社のホームページよりAdobe Readerを入手してください。

●Windowsの場合

- ①パソコンを起動し、添付CD-ROMをセットします。
※(Windows 8のみ)画面(右上)に表示されたメッセージをクリックします。
※操作の選択画面が表示された場合は、[HDL-A support soft menu]を選択します。
- ②サポートCDのメニュー画面が表示されたら、[画面で見るマニュアル] ボタンをクリックします。

サポートCDのメニュー画面が表示されない…

- Windows 8の場合
①画面の右上(下)にマウスポインターを移動し、チャームバーが表示されたら、[検索]をクリックします。
②[コンピューター] アイコンをクリックし、本製品のアイコンをダブルクリックします。
- Windows 8以外の場合
[スタート]→[コンピューター]([コンピュータ][マイコンピュータ])をクリックし、本製品のアイコンをダブルクリックします。

? 困ったときには

※本紙に掲載されていない疑問やトラブルについては、画面で見るマニュアルの【困ったときには】をご覧ください。画面で見るマニュアルの見かたについては、【画面で見るマニュアルの見かた】をご覧ください。

? STATUSランプが消灯している

- ACケーブルが正しく接続されていることをご確認ください。
また、電源ボタンを押してみてください。

? 設定画面が開けない

- 本製品の電源が入っているか(STATUSランプが点灯しているか)、LANケーブルがLANポートに接続されているか確認してください。(パソコンを接続しているポートのランプが点灯または点滅していることも確認してください。)

- セキュリティ関連のソフトウェアのファイアウォール機能を無効にすれば、開ける場合があります。詳しくは、セキュリティ関連のソフトウェアメーカーにお問い合わせください。
本製品の設定終了後に、ファイアウォール設定を戻してください。

? 本製品にアクセスできない

- 本製品の電源が入っているか(STATUSランプが点灯しているか)、LANケーブルがLANポートに接続されているか確認してください。(パソコンを接続しているポートのランプが点灯または点滅していることも確認してください。)

- セキュリティ関連のソフトウェアのファイアウォール機能を無効にすると検索される場合があります。詳しくは、セキュリティ関連のソフトウェアメーカーにお問い合わせください。

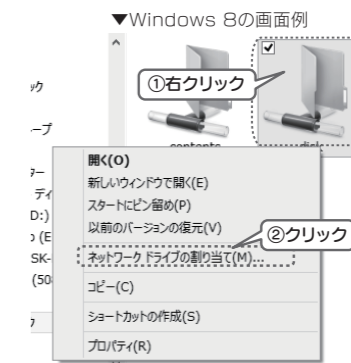
- お使いのパソコンのIPアドレスが「192.168.1.xxx」に設定されている環境で、本製品のIPアドレスが「192.168.0.200」に設定されているなど、ネットワークアドレス(セグメント)が合っていないことが考えられます。本製品のIPアドレスの設定を、お使いのネットワーク環境にあわせて設定してください。

- パソコンに複数のLANポートがある場合は、本製品と通信するLANポート以外を無効にしてお試しください。
※無線LAN接続をしている場合は、一時的に有線LAN接続をしてお試しください。

[参考]コンピューター上からアクセスするには (Windowsのみ)

- ① 本紙内【ステップ3 アクセスする】の各OSの手順にしたがって本製品の共有フォルダーの一覧を開きます。

- ② [disk]フォルダーを右クリックし、表示されたメニューの[ネットワークドライブの割り当て]をクリックします。



- ③ ネットワークドライブを割り当てます。

①[ドライブ]で本製品に割り当てる文字を選びます。

(画面例では、Lを選択しています。)

②[サインイン時に再接続する] (または[ログオン時に再接続する]) にチェックを付けます。

③[完了] (または[OK]) ボタンをクリックします。

※ドライブの割り当てが完了すると、割り当てられたドライブのウィンドウが表示されます。

