

移行環境を調査する

ネットワーク HDD

LAN DISK H アセスメントツール

LAN DISK H アセスメントツール(以下、本ソフトと呼びます)は、HDL-H/XR/XV シリーズなどから HDL-H シリーズにデータを移行する前に、移行環境を調査するソフトです。

本ソフトは、以下の機能があります。

- データコピーによる移行の予想時間を算出
(予想時間は目安です。ネットワーク環境やファイル数等の条件によって大きく変わります。)
- コピーできないファイルを検出

●対応 OS

Windows 10、Windows 8.1^{*}、Windows 8^{*}、Windows 7

※デスクトップモードでのみ動作します。

データを移行するには、HDL-H シリーズの「H/XR/XV 移行」パッケージをご利用ください

本ソフトは、データ移行するための情報をご提供するものです。

実際にデータ移行する場合は、HDL-H シリーズに「H/XR/XV 移行」パッケージを追加してください。

移行方法は、「H/XR/XV 移行」パッケージのマニュアルをご確認ください。

INDEX

測定する	2
調査結果を確認する.....	3

[【マニュアルアンケートはこちら】](#)

よりよいマニュアル作りのため、アンケートにご協力願います。

測定する

予想転送時間は、移行元ファイルの平均ファイルサイズを元に計算しています。移行元ファイルの数や配置状態(ディスク上に書き込まれた位置や順番)により、予想転送時間が大幅に異なる場合があります。これはファイル転送時間は、移行元ファイルの数や配置状態に大きく依存するためです。予想転送時間はあくまでも目安として、移行する際には、十分な時間的余裕を持ってご利用ください。

予想転送時間が大幅に異なる例

小さい容量の大量のファイルを移行する場合、ファイル転送に多くの時間がかかる場合があります。

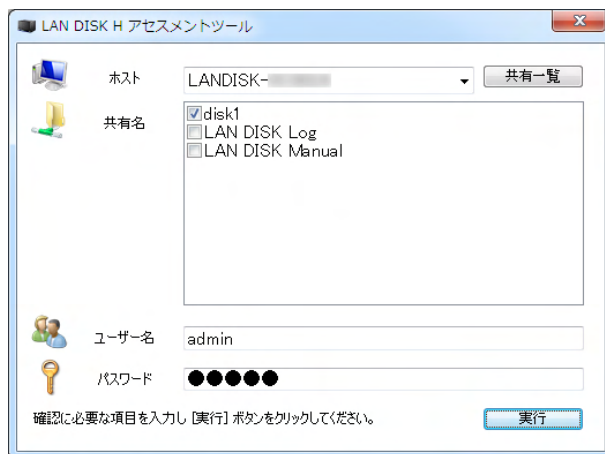
弊社測定では、3倍以上の時間差となるケースを確認しています。

合計約1TB(500万ファイル、平均ファイルサイズ200KB)の転送について、HDL-XRシリーズの予想転送時間：約22時間に対して、実測値は約80時間かかる場合があります。

1 本ソフトを起動する

※エクスプローラーを開いている場合は、閉じてください。エクスプローラーを開いていると、失敗する場合があります。

2



調査するデータ移行元の共有を指定し、[実行]をクリック

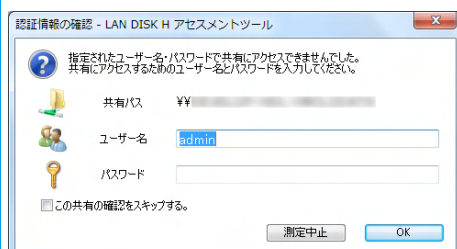
※設定内容は以下の【設定内容一覧】をご確認ください。

共有へのアクセスに成功すると、結果が表示されます。内容については次ページをご覧ください。

設定内容一覧

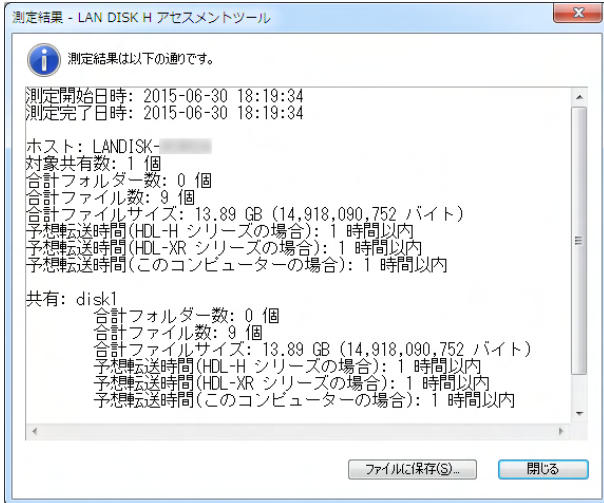
ホスト	対象機器のホスト名を指定します。(IP アドレスでも設定可能) プルダウンメニューにて、ネットワーク上に存在するホストを一覧表示します。 [共有一覧]
共有名	対象機器上の共有を指定します。 指定したホスト上の共有を一覧表示し、データ移行の対象とする共有を選択します。(複数選択可能) ※共有フォルダーとして使用できないフォルダーは表示されません。 ※ホストが Windows 以外の場合、隠し共有は表示されません。表示するにはホストを操作し、隠し共有設定を解除してください。
ユーザー名	対象の共有にアクセス可能なユーザー名を入力します。
パスワード	ユーザー名に対応するパスワードを入力します。

以下の画面が表示された場合



- 入力した「ユーザー名」「パスワード」がホストに認識されていません。ユーザー名とパスワードが正しいことをご確認のうえ、再入力してください。
- すでに、ユーザーが測定対象のホストにログイン済みの場合、アクセスに失敗する場合があります。この場合、測定対象のホストからログオフしてからやり直してください。

調査結果を確認する



測定開始日時	測定を開始した時刻を表示します。
測定完了日時	測定を完了した時刻を表示します。
ホスト	測定したホスト名を表示します。
対象共有数	測定したホスト上の共有数を表示します。
合計フォルダー数	対象共有内の全フォルダー数を表示します。
合計ファイル数	対象共有内の全ファイル数を表示します。
合計ファイルサイズ	対象共有内の全ファイルの合計容量を表示します。
予想転送時間	対象共有の全データのデータコピーにかかる時間の目安を表示します。
※対象機器ごとに表示	
共有	対象共有中の個別共有の状況について全体と同様に表示します。
コピーできないファイル	対象共有内のコピーできないファイルやフォルダーのフルパス、問題の理由を一覧表示します。 ※対象ファイル数が 11 以上になると表示を省略します。
ファイルに保存	結果をファイルに保存します。