

お客様ご自身で、「ハードディスクの交換」「OS再インストール」「環境移行」をおこなう場合のご質問、お問い合わせには、弊社サポートセンターではお答えできませんのでご了承ください。

現在の環境が不要で、パソコン付属のリカバリーディスクなどで新しく環境を構築する

➡ 本製品と使用中のハードディスクを交換してください。
(交換方法は、パソコンの取扱説明書を参照してください。)

現在の環境を移行する

➡ 本書をお読みになり、環境移行をおこなってください。

■ 必要なもの

- ・バックアップ用メディア(外付けハードディスク、DVDなど)
- ・インターネット接続環境
- ・CD/DVDドライブ(書き込み可能なもの)
- ・「HD革命/BackUp」、「HD革命/Partition EX Lite」をあらかじめインストールしておいてください。
(インストール方法は「必ずお読みください」をご覧ください。)

■ 環境移行を始める前に

購入した本製品と使用中のハードディスクを交換する場合のおおまかな流れについて説明します。

移行前のハードディスクの使用容量が本製品の容量より多い場合は移行できません。

- 1 現在の環境移行をする場合、「HD革命/BackUp」、「HD革命/Partition EX Lite」を使用しますので、説明書を用意します。
マニュアルを印刷することをおすすめします。



2 移行手順

- STEP 1 バックアップする 使用中のハードディスクのデータや環境をバックアップします。
- STEP 2 交換する 使用中のハードディスクと新しいハードディスクを交換します。
- STEP 3 復元する バックアップした内容をハードディスクに復元します。

STEP 1 バックアップする

1 起動ディスクを作成します。

起動データはインターネット経由でダウンロードする必要があります。

- 1 Arkランチャーをダブルクリック
- 2 ①[便利ツール]をクリック

②[起動CDの作成]をクリック
- 3 書き込み可能なCD/DVDをパソコンにセット
- 4 [次へ]をクリック

オプションを選択することができます。詳しくは、「HD革命/BackUp」のマニュアルをご覧ください。
- 5 ①[CD/DVDプレイヤーで使用する]を選択

②[次へ]をクリック

ダウンロードやCD/DVDへの書き込みをおこないます。この処理は時間がかかる場合があります。しばらくお待ちください。

書き込みが終了するとメディアがイジェクトされます。以上で起動ディスクの作成は完了です。
ラベルに「HD革命/Backup 復元用起動ディスク」と書いて大切に保管してください。

2 外付けハードディスクにバックアップします。

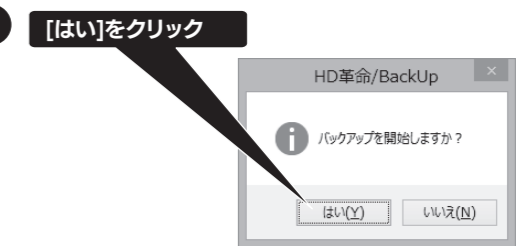
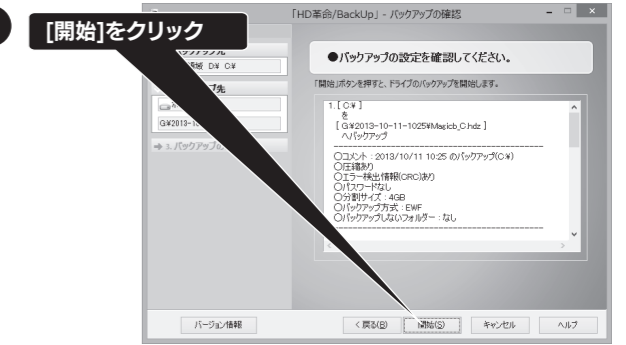
- 1 外付けハードディスク

バックアップを保存するハードディスクをパソコンに接続します。
※ハードディスクの容量は、現在使用している内蔵ハードディスク以上の容量であることを確認してください。
- 2 Arkランチャーをダブルクリック
- 3 ①[バックアップ]をクリック

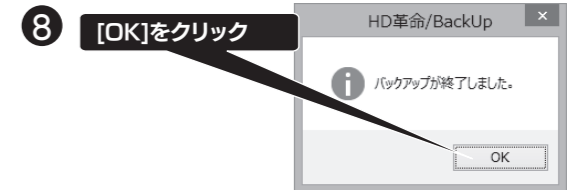
②[ドライブのバックアップ]をクリック
- 4 ①[ドライブを全て選択]をチェック

②[次へ]をクリック
- 5 ①バックアップ先を選択

②[次へ]をクリック



バックアップを開始します。しばらくお待ちください。

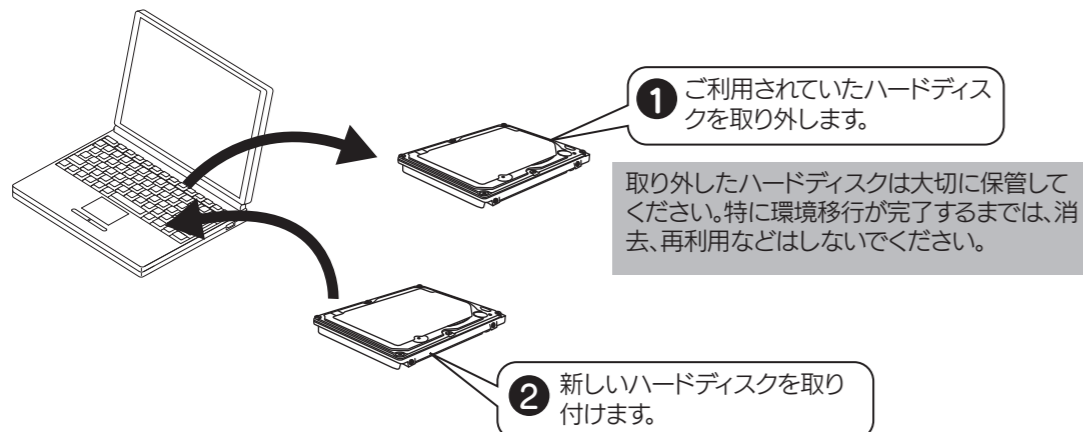


これでバックアップは完了です。ウラ面へお進みください。

STEP 2 交換する

ハードディスクを交換します。

交換方法は、パソコンの取扱説明書を参照してください。



2 起動ディスクから起動します。

① ステップ1で作成した起動ディスクをセットした状態で、パソコンの電源を入れます。

② 画面に「Press any Key boot from CD or DVD...」と表示されている間に、キーボードで何かキーを押します。

③ 操作の選択をします。

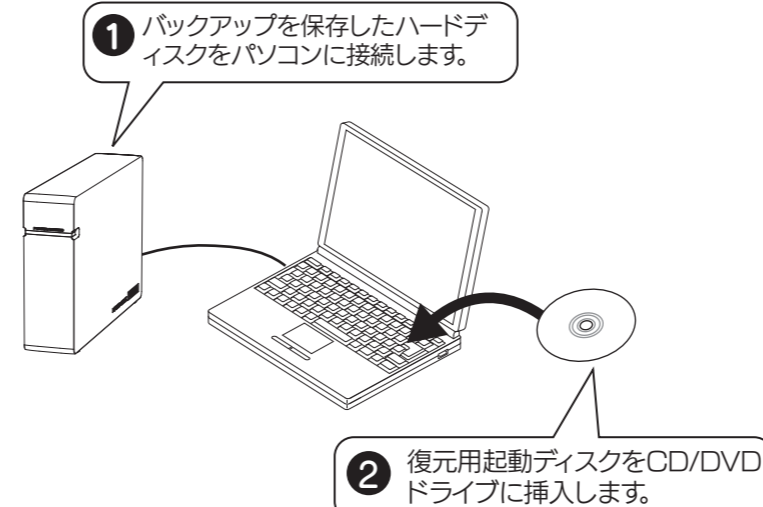
通常は、「HDBackUp 12.1 PE 64bit」を選択してください。

「HDBackUp 12.1 PE 64bit」で起動できない場合は「HDBackUp 12.1 PE 32bit」を選択してください。

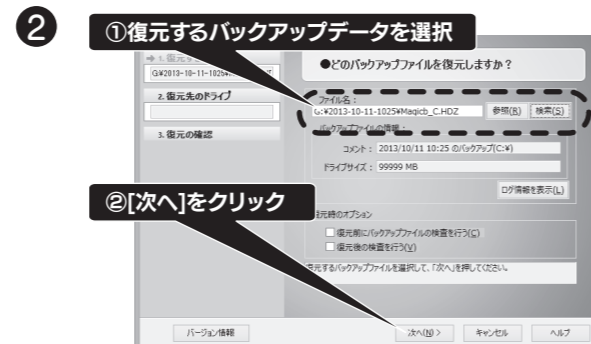
Arkランチャーが起動するまでしばらくお待ちください。

STEP 3 復元する

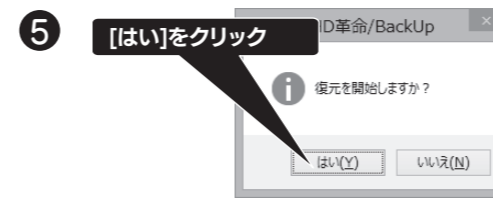
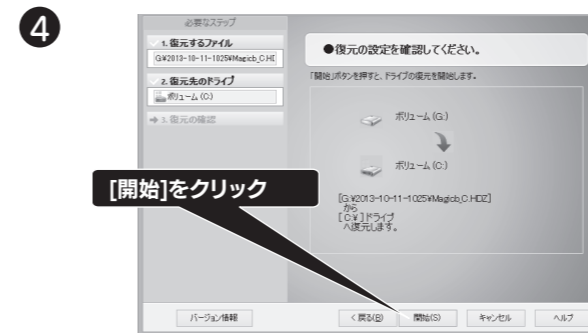
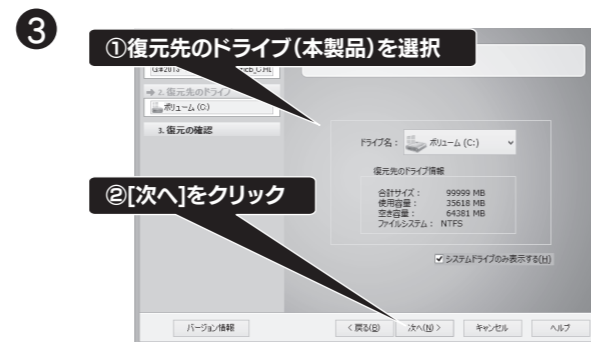
1 復元の準備をします。



3 復元します。



※バックアップファイルが複数ある場合は、復元作業を繰り返します。



パソコンを再起動して、復元を開始します。しばらくお待ちください。

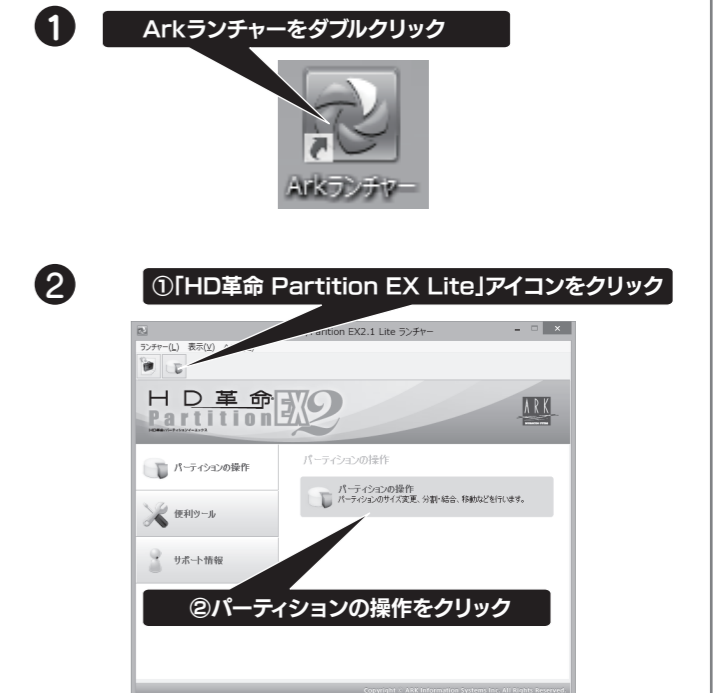
復元完了後、再度パソコンが再起動されます。

パーティションを変更する

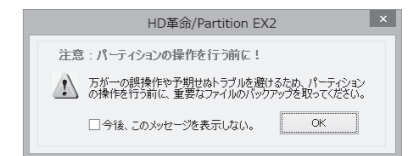
～HD革命 Partition EX Liteの起動方法～

いちど復元したハードディスクのパーティションを変更する場合は、「HD革命 Partition EX Lite」を使用します。

- 「HD革命 Partition EX Lite」のマニュアルをご用意ください
必ず「HD革命 Partition EX Lite」のマニュアルをご覧ください。作業をおこなってください。「HD革命 Partition EX Lite」のその他の機能についてもマニュアルをご覧ください。
- 「HD革命 Partition EX Lite」についてのお問い合わせ
別紙【必ずお読みください】裏面の【HD革命シリーズに関するお問い合わせ】をご覧ください。



以下の画面が表示された場合は、内容を確認し、[OK]ボタンをクリックします。



以降は、画面の指示とHD革命 Partition EX Liteのマニュアルを参照してすすめてください。

