

Windows 10でカメラ映像を表示する方法

Windows 10の標準ブラウザ「Microsoft Edge」では、カメラ映像を表示することはできません。
以下の手順でInternet Explorerを開き、カメラ映像を表示してください。

準備

- カメラに添付の取扱説明書を参照し、カメラの設置およびルーターとの接続を完了しておいてください。
- カメラの管理者(admin)のパスワードを確認しておいてください。初期値はカメラに記載のMACアドレス(英数字12桁)です。

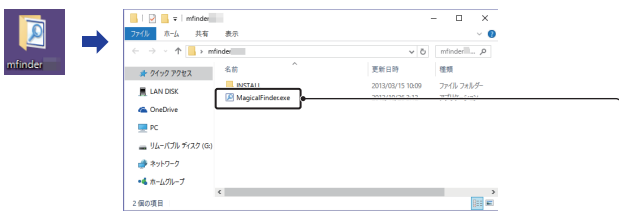
1 ① Webブラウザ  (Microsoft Edge)を起動し、
http://www.iodata.jp/r/3022 にアクセス

② [Windows 10]をクリック

③ [ダウンロード]をクリック

⇒ 画面の指示にしたがって実行し、解凍します。

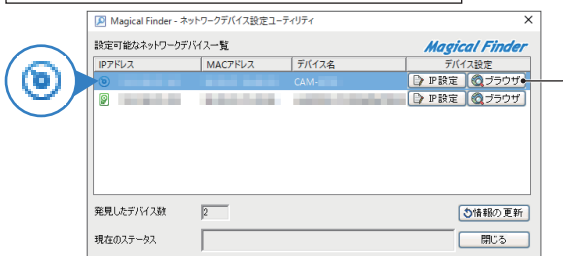
2 ① デスクトップ上にできた
[mfinderXXX]フォルダーを開く(“XXX”は数字)



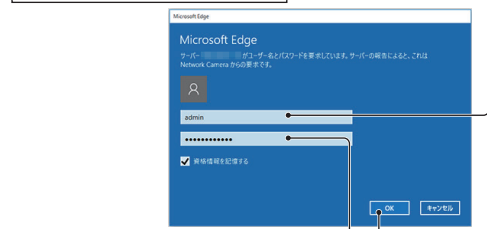
② [MagicalFinder(.exe)]をダブルクリック

※ Windowsのファイアウォールの画面が表示された場合は、
[アクセスを許可する]をクリックしてください。

3 カメラの[ブラウザ]ボタンをクリック



4 ① “admin”を入力

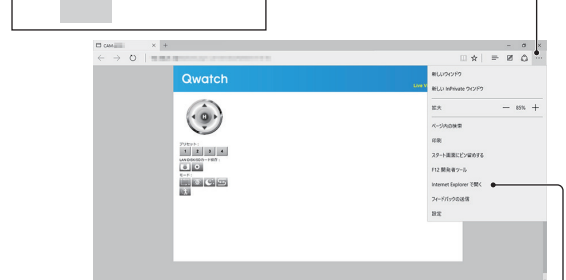


② パスワードを入力

③ [OK]をクリック

※ カメラの管理者(admin)のパスワードを確認しておいてください。初期値はカメラに記載のMACアドレス(英数字12桁)です。

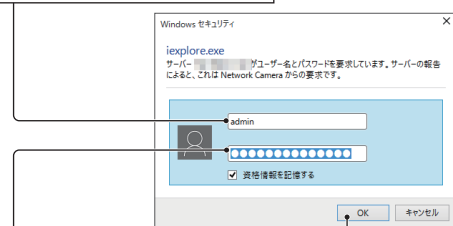
5 ① ... をクリック



② [Internet Explorerで開く]をクリック



6 ① “admin”を入力

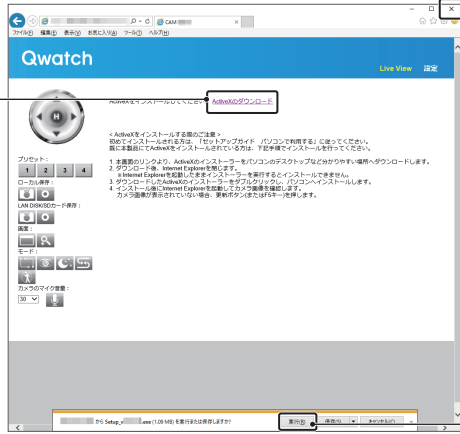


② パスワードを入力

③ [OK]をクリック

※ カメラの管理者(admin)のパスワードを確認しておいてください。初期値はカメラに記載のMACアドレス(英数字12桁)です。

7 ① 以下の画面が表示された場合は、
[ActiveXのダウンロード]をクリック

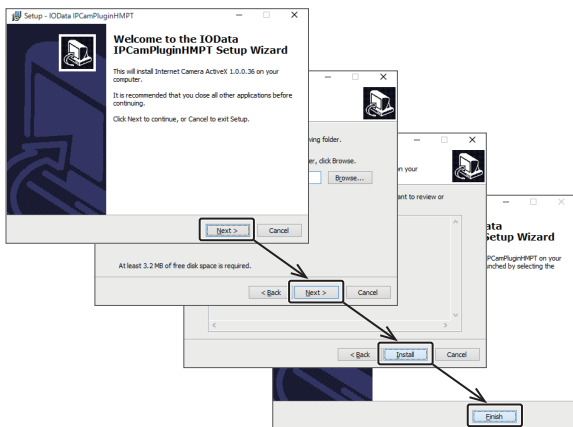


② 画面の指示にしたがって、[実行]→[はい]
または[許可]の順にクリック

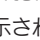
③ 以下のメッセージが表示されますが、先に
Internet Explorerを閉じてから、
[はい]をクリック



④ 画面の指示にしたがって、[Next]→[Next]
→[Install]→[Finish]の順にクリック

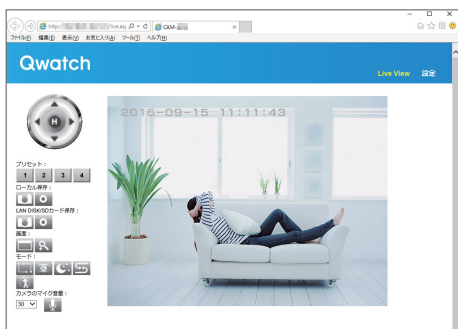


8 手順2～6の操作を再度おこなう

※ Internet Explorerで「このページは表示できません」と表示された場合は、 (更新) アイコンをクリックしてください。

※ 「このWebページは、'I-O DATA DEVICE,INC.' の 'IPCamPluginHMPT.ocx' アドオンを実行しようとしています。」のメッセージが表示された場合、[許可]をクリックしてください。

9 カメラ映像が表示されたら、完了です



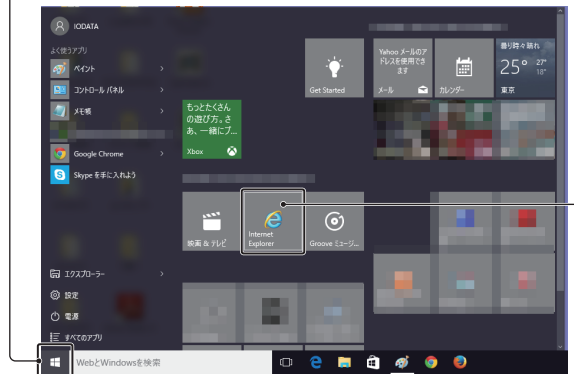
手順9の画面の状態でお気に入り登録をしておくと
次回、簡単にカメラ映像を表示できます

① 手順9の画面の状態、☆(お気に入り)を開き、
[お気に入りを追加]クリックして、好きな名前で追加

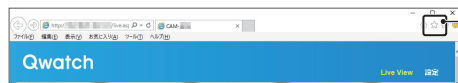


次回、カメラご利用時…

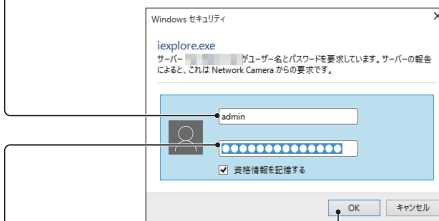
② スタートボタンをクリックし、[Internet Explorer]をクリック



③ ☆(お気に入り)を開き、追加したお気に入りを
クリック



④ “admin”を入力



② パスワードを入力

③ [OK]をクリック

カメラ映像が表示されたら、完了です

※ カメラのIPアドレスが変更になった場合、本手順はご利用いただけません。次回カメラご利用時には、手順2～6の操作をおこなってください(お気に入り登録をおこなわなかった場合も同様に手順2～6の操作をおこなってください)。