

# I-O DATA

## 白色LEDパネル搭載18.5型ワイド液晶ディスプレイ LCD-AD192Eシリーズ

### 取扱説明書

この度は弊社製液晶ディスプレイをお買い上げいただき、誠にありがとうございます。ご使用前に「本書」をよくお読みいただき、正しいお取り扱いをお願いします。

## 1 台座を取り付ける

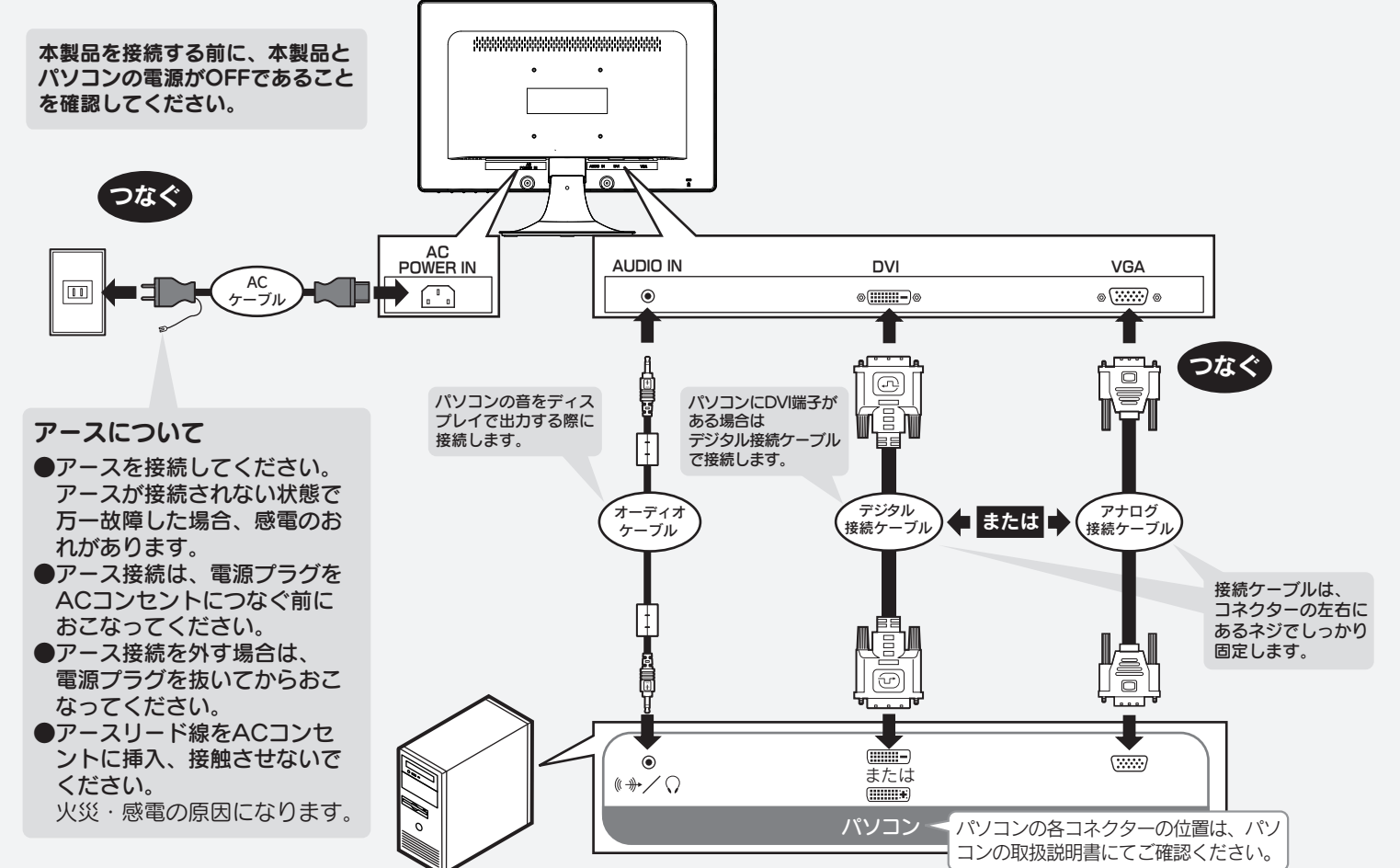
**注意**

- 作業中は、液晶ディスプレイを床などに落としたり、パネルを傷つけたりしないように十分注意する。
- 作業の際に、ディスプレイ部(表示面)を手で強く押さない。液晶/パネルが故障または破損するおそれがあります。

- 1 平らなところに柔らかい布などを敷き、本製品のパネル面を下にして置きます。
- 2 台座表面にある矢印を下側にします。
- 3 下側のツメから入れます。
- 4 上側のツメを入れます。
- 5 カチッと音がしてロックされるまで、台座を押し込みます。

台座を取り外す方法については、『画面で見るマニュアル』をご覧ください。

## 2 接続する



## 3 使う

各部の名前

- 1 [MENU] メニューボタン  
設定メニューの表示 / キャンセルに使用します。メニューが表示されないときに長押し(3秒)で、メニューをロック / ロック解除できます。
- 2 [◀ / ▶] (左右選択) ボタン  
設定メニューの選択や調整値を増減するときに使用します。  
※設定メニューが表示されていないときに押し、ショートカットメニューが表示されます。そこでは、ボリューム・輝度・オフタイマーの調整ができます。
- 3 [INPUT] (入力/AUTO) ボタン  
アナログ / デジタル 入力の切替や設定メニューの決定などに使用します。長押し(3秒)で、現在の映像の位置調整を自動でおこないます。(アナログ入力時のみ)
- 4 電源 LED  
電源オフ時: 消灯 / 電源オン時: 青色  
省電力時: 橙色  
※「自動電源オフ」が「手動復帰」または「自動復帰」の時は、一定時間信号が入力されていなければ、消灯します。
- 5 [⏻] 電源ボタン  
電源のオン、オフをおこないます。
- 6 スピーカー  
音声を出力します。
- 7 盗難防止ホール  
市販のセキュリティケーブルを取り付けることができます。
- 8 VESA ネジ穴  
VESA アームなどを取り付けることができます。  
VESA 金具の取り付けについては、『画面で見るマニュアル』をご覧ください。

設定メニューについては、『画面で見るマニュアル』をご覧ください。

### 角度の調整(チルト)

本製品のディスプレイ部は、前0°、後ろ20°の範囲で調整してください。調整の際は、下図のように両手で左右のフレーム部分を持ちながら角度の調節をおこなってください。

**注意**

- この範囲以上に倒してご使用になると、本製品が転倒または破損するおそれがあります。
- チルト調整の際には、手や指をはさまないように気をつけてください。

### 画面で見るマニュアルを活用しよう

「画面で見るマニュアル」は、本製品の詳しい情報が記載されています。

- ・設定メニュー
- ・台座の取り外し
- ・アームを取り付ける(VESA規格に準拠した固定器具)
- ・ハードウェア仕様
- ・ソフトウェアのダウンロード

**アクセス方法**

- ① 弊社 Web ページ (<http://www.iodata.jp/lib>) にアクセスします。
- ② 「製品型番から探す」で「L」をクリックします。
- ③ ご購入いただいた製品の型番を探して、クリックします。
- ④ ダウンロードページが開きますので、画面で見るマニュアルを見たり、ご利用の OS を選択してソフトウェアをダウンロードしてください。

※[画面で見るマニュアル]やソフトウェアをご利用になる場合は、インターネットへの接続が必要です。

**ユーザー登録、サポートソフトのダウンロードについて**

ユーザー登録をする際や、弊社ホームページよりサポートソフトをダウンロードする際にS/N(シリアル番号)が必要な場合があります。S/Nは本製品の背面に貼られているシールに印字されている12桁の英数字です。

例: ABC1234567ZX

S/N(シリアル番号)をメモしてください。

ユーザー登録 <http://www.iodata.jp/regist/>

**「販売サイト「アイオプラザ」より**

このページの掲載内容は、すべての弊社製品を掲載中、およびその一部の製品を掲載中とする場合があります。掲載内容は予告なく変更する場合があります。

アイオプラザ [www.ioplaza.jp/pkg.htm](http://www.ioplaza.jp/pkg.htm)

**安全にお使いいただくために**

本書には、ご使用の際に重要な情報や、お客様や他の人々の危害や財産への損害を未然に防ぎ、製品を安全にお使いいただくために、守っていただきたい事項が示されています。本書は、必要なときにすぐ参照できるように、お手元にご使用ください。お子様がお使いになるときは、保護者のかたが取扱説明書の中身をお読みになり、正しい使いかたをご指導ください。

**危険、警告および注意表示**

この表示の注意事項を守らないと、死亡または重傷を負う危険が生じます。

**警告**

この表示の注意事項を守らないと、死亡または重傷を負うことがあります。

**注意**

この表示の注意事項を守らないと、けがをしたり周辺の物品に損害を与えたりすることがあります。

**絵記号の意味**

- 禁止
- 指示を守る

**指定 (AC100V) 以外の電源電圧で使用しない**

火災・感電の原因となります。

**液晶パネルから漏れた液体(液晶)には触れない**

誤って液晶パネルの表示面を破壊し、中の液体(液晶)が漏れた場合には、液体が口に入った場合、すぐに水で5分以上洗い、医師の診断を受けてください。また、皮膚や衣服に液晶が付着した場合は、すぐにアルコールなどで拭き取り、石鹸で洗いしてください。そのまま放置すると、皮膚や衣服を傷めるおそれがあります。

**梱包用のビニール袋を取り外した小さな部品(キャップやネジなど)については、以下を行わない**

- 幼児や子供の手の届くところに保管しない。
- ビニール袋をかぶったり、小さな部品を誤って飲み込んだりすると、窒息の恐れがあります。
- ビニール袋は、可燃物なので、火のそばに置かない。

**画面の焼き付きを防ぐために**

同じ画面を長時間表示させていると画面の焼き付きを起こすことがあります。

- パソコンやディスプレイを使用しないときは電源を切ってください。
- なるべく、省電力機能またはスクリーンセーバー機能をご使用ください。

**■お手入れのために**

- 表示面が汚れた場合は、脱脂綿が柔らかいきれいな布で軽く拭き取ってください。
- 表示面以外の汚れは、柔らかい布に水または中性洗剤を含ませて軽く絞ってから、軽く拭いてください。ベンジンやシンナーなどの溶剤は避けてください。
- 表示面に水滴などをつけたまま放置しないでください。水滴などがついた場合はすぐに脱脂綿や柔らかい布などで拭き取ってください。放置しておくと表示面が変色したり、シミの原因になります。また、水分が内部へ入ると故障の原因になります。

**■バックライトについて**

本製品に使用しているバックライトには寿命があります。画面が暗くなったり、ちらついたり、点灯しないときは、新しい液晶パネルへの交換が必要です。※ご自分での交換は絶対に行わないでください。交換等につきましては、弊社サポートセンターへお問い合わせください。

- 液晶パネルは非常に高価です。有料による液晶パネル交換は高額になることをあらかじめご了承ください。

**■連続使用について**

本製品は、24時間連続使用を前提とした設計ではございません。有寿命部品の消耗を加速させる原因となりますので、24時間連続でのご利用は避けてください。

**■有寿命部品について**

本製品には、有寿命部品(バックライト、アルミ電解コンデンサ)が含まれています。有寿命部品の寿命は、使用頻度や使用環境(温度など)等の条件により異なります。本製品は、一般家庭やオフィスでの使用を想定して設計されていますので、それ以外の環境でご使用される場合は、寿命が短くなる場合があります。

**■以下のような場所で保管・使用しないでください**

- 振動や衝撃が加わる
- 屋外
- 直射日光が当たる
- 湿度やほこりが多い
- 水気が多い(台所、浴室など)
- 傾いている
- 腐食性ガス雰囲気中(Cl<sub>2</sub>, H<sub>2</sub>S, NH<sub>3</sub>, SO<sub>2</sub>, NOx など)
- 静電気の影響が強い
- 熱の発生するものの近く(ストーブ、ヒーターなど)
- 強い磁気・電波の発生するものの近く(携帯電話、磁石、ラジオ、無線機など)

**■本製品は精密部品です。以下のことをおこなわないでください**

- 落としたり、衝撃を加えない
- 重いものを上に載せない
- 水などの液体やクレンジングなどの小部品を上に乗せない
- 内部およびコネクタ部に液体、金属、たばこの煙などの異物を入れない
- 台座を持って本製品を移動させない

**■その他**

- ご使用にならないときは、ほこりがりにならないようカバーなどをかけてください。
- 表示部の周囲を押さたり、その部分に過度の負担がかかる状態で持ち運んだりしないでください。ディスプレイ部が破損するおそれがあります。
- ディスプレイ部の表面は傷つきやすいので、工具や鉛筆、ボールペンなどの固いものを押したり、叩いたり、こすったりしないでください。
- 表示面上に減点(点灯しない点)や輝点(点灯したままの点)がある場合があります。これは、液晶/パネル自体が99.999%以上の有効画素と0.001%の画素欠けや輝点をもつことによるものです。故障、あるいは不良ではありません。修理交換の対象とはなりませんので、あらかじめご了承ください。
- 見る角度や温度変化によっても色むらや明るさのむらが見える場合があります。これは、故障あるいは不良ではありません。修理交換の対象とはなりませんので、あらかじめご了承ください。

**■責任事項について**

- 地震、雷などの自然災害、火災、第三者による行為、その他の事故、お客様の故意または過失、誤用、その他異常な条件下での使用により生じた損害に関して、当社は一切責任を負いません。
- 本製品に付属の取扱説明書の記載内容を守らないことにより生じた損害に関して、当社は一切の責任を負いません。
- 当社が関与しない接続機器、ソフトウェアなどの商品との組み合わせによる誤動作やバグ/クラッシュなどから生じた損害に関して、当社は一切責任を負いません。
- 本製品の保証条件は、裏面の「保証規定」をご覧ください。
- 本製品の仕様および外観は、改良のため予告なく変更することがあります。

**ハードウェア保証書**

「ハードウェア保証規定」をご確認の上、☆印の箇所に楷書で明確にご記入ください。記入漏れがありますと、保証期間内でも無料修理が受けられませんのでご注意ください。販売店様は販売店でご記入いただくものです。記入がない場合はお買い上げの販売店にお申し出ください。また、本書は再発行いたしませんので紛失しない様大切に保管してください。

型番	LCD-AD192Eシリーズ	ご購入日	年 月 日
保証期間	ご購入日より 36 ヶ月間 有効です	住所・店名	
販売店		TEL. ( ) - ( ) - ( )	

修理の際は、保証書を切り取り製品に同梱するか、本書を製品と一緒に送付してください。

**ご販売店様へ**

1. お客様へ商品をお渡しする際は必ず販売店にご購入用紙に記入し貴店名・住所・貴店印をご記入ご捺印ください。
2. 記載漏れがありますと、保証期間内でも無償修理が受けられません。

保証内容等につきましては、「ハードウェア保証規定」をご確認ください。

株式会社 **アイ・オー・データ機器**

**ハードウェア保証書について**

取扱説明書などの注意書きに従った正常な使用状態で、保証期間内に故障した場合には、ハードウェア保証規定に従った保証を行いますので、商品と本保証書をご持参ご提示の上お買い求めの販売店または、弊社(修理センター宛)にご依頼ください。

**修理の際は、保証書を切り取り製品に同梱するか、本書を製品と一緒に送付してください。**

**注意**

- 眼精疲労を防ぐため、以下を守る  
ディスプレイを見る作業を続けるときは、作業場を300～1000ルクスの明るさにしてください。また、連続作業をするときは、1時間に10分から15分程度の休憩をとってください。長時間ディスプレイを見続けると、眼に疲労が蓄積されます。
- 電源を入れた状態でも、お向け、横たおし、逆さまにして使用しない  
内部に熱がこもり、発火のおそれがあります。
- ディスプレイの角度および高さ調整時、指をはさまないように気をつける  
けがの原因となることがあります。

**■電源障害について**

他の電子機器に隣接して設置した場合、お互いに悪影響を及ぼすことがあります。特に近くにテレビやラジオなどがある場合、雑音が入ることがあります。その場合は次のようにしてください。

- テレビやラジオなどからできるだけ離す。
- コンセントを別にする。
- テレビやラジオのアンテナの向きを変える。

**VCCI規格について**

この装置は、クラスB情報技術装置です。この装置は、家庭環境で使用することを目的としていますが、この装置がラジオやテレビジョン受信機に近接して使用されると、受信障害を引き起こすことがあります。取扱説明書に従って正しい取り扱いをして下さい。

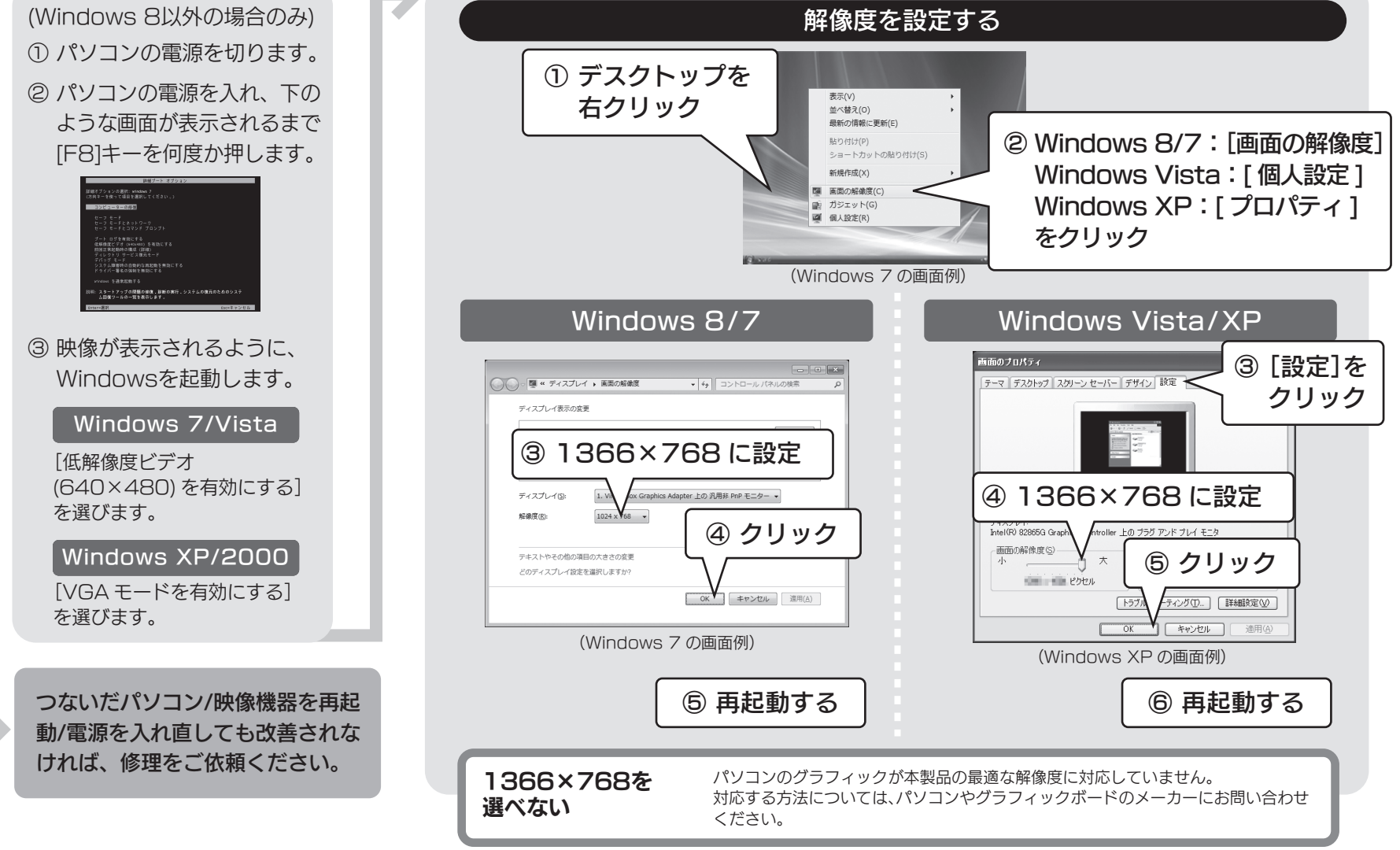
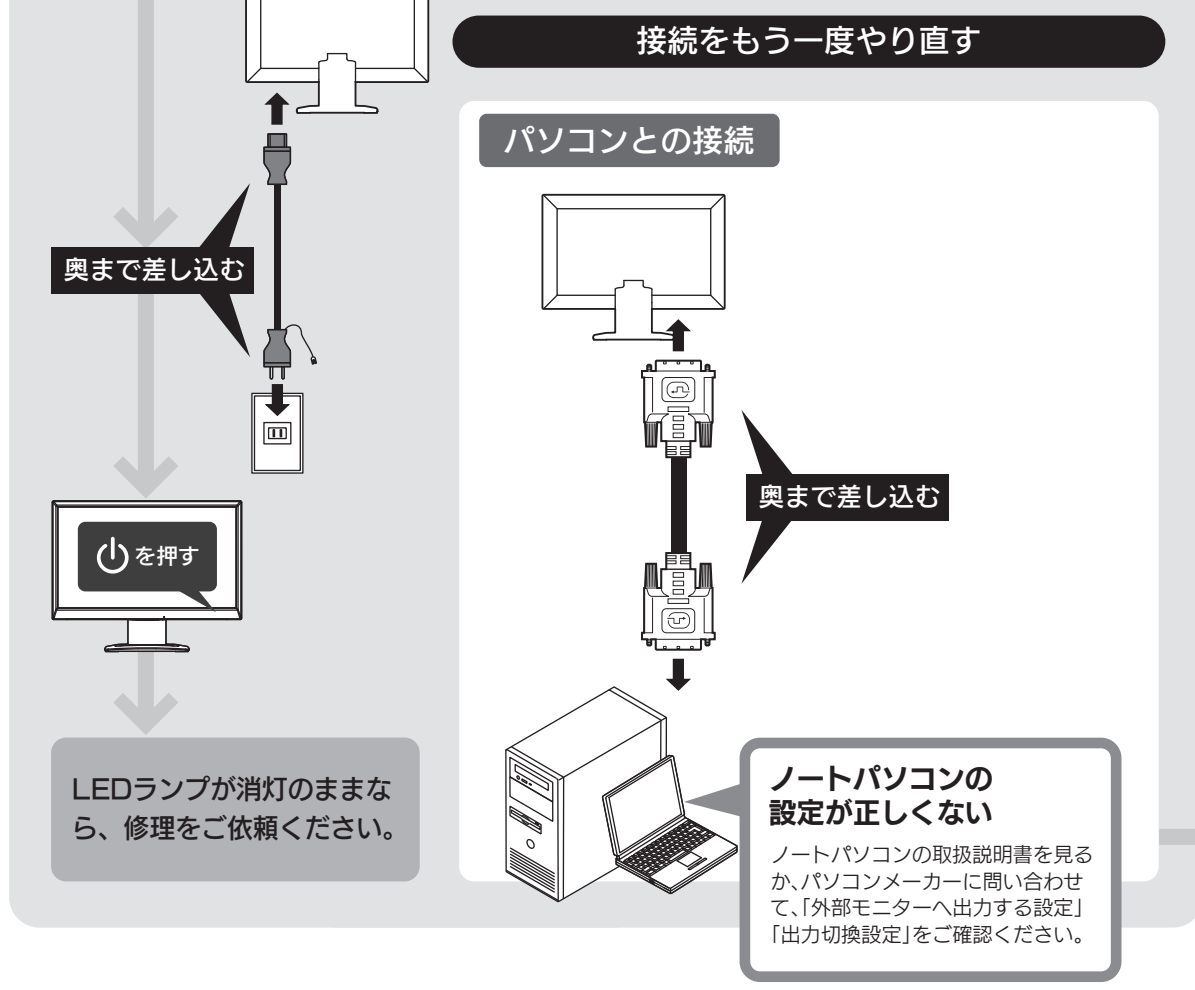
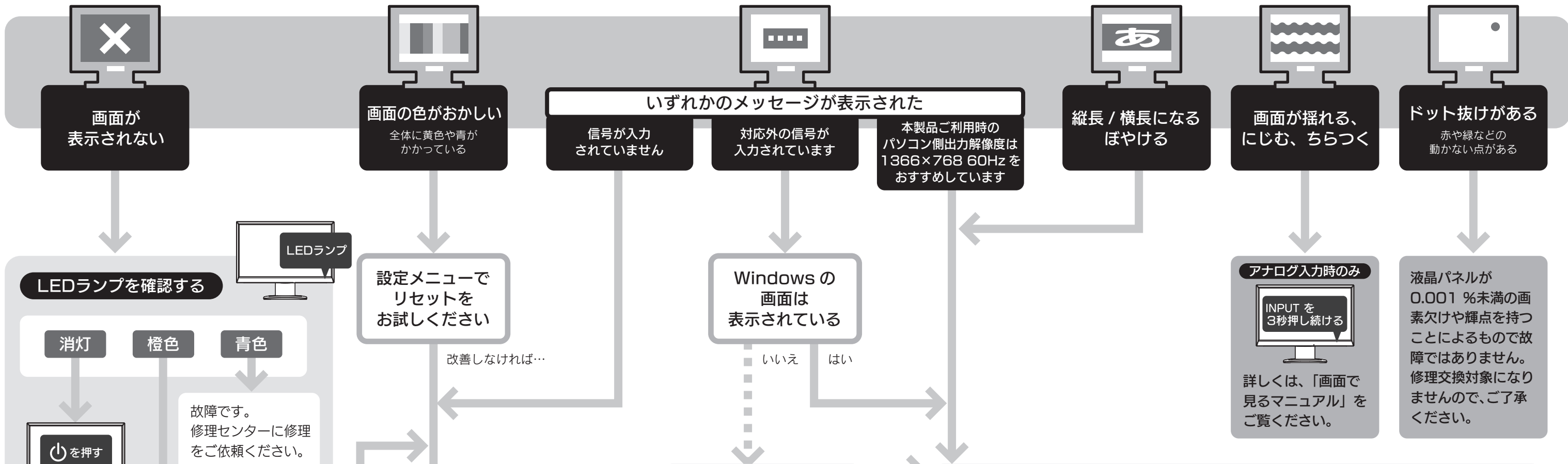
VCCI-B

**J-Mossについて**

この装置は、「電気・電子機器の特定の化学物質の含有表示方法(JIS C 0950)」に基づきグリーンマークを表示しております。化学物質の含有情報は以下をご覧ください。

<http://www.iodata.jp/jmoss/>

困ったときには



お問い合わせ/修理

ご提供いただいた個人情報、製品のお問合せなどアフターサービス及び顧客満足度向上のアンケート以外の目的には利用いたしません。また、これらの利用目的の達成に必要な範囲内で業務を委託する場合を除き、お客様の同意なく第三者へ提供、または第三者と共同して利用いたしません。

**お問い合わせについて**  
お問い合わせいただく前に、以下をご確認ください  
本書の【困ったときには】を参照  
裏面の説明を参考に、『画面で見るマニュアル』を参照  
弊社サポートページのQ&Aを参照  
→ <http://www.iodata.jp/support/>  
最新のドライバーソフト等をダウンロード  
→ <http://www.iodata.jp/lib/>

**修理について**  
修理をご依頼される場合は、以下の要領でお送りください。  
ハードウェア保証書またはご購入時のレシート  
メモ  
氏名 住所  
電話番号 FAX 番号  
メールアドレス 症状  
※メモの代わりにWeb掲載の修理依頼書を印刷すると便利です。

**〒920-8513 石川県金沢市桜田町2丁目84番地 株式会社 アイ・オー・データ機器 修理センター 宛**  
送料は、発送時はおお客様ご負担、返送時は弊社負担とさせていただきます。有料修理となった場合は先に見積をご案内いたします。(見積無料) 金額のご了承をいただいてから、修理をおこないます。内部にデータが入っている製品の場合、厳密な検査のため、内部データは消去されます。何卒、ご了承ください。バックアップ可能な場合は、お送りいただく前にバックアップをおこなってください。弊社修理センターではデータの修復はおこなっておりません。お客様が貼られたシール等は、修理時に失われる場合があります。保証内容については、ハードウェア保証規定に記載されています。修理品をお送りになる前に製品名とシリアル番号(S/N)を控えておいてください。

それでも解決できない場合は、サポートセンターへ  
電話：050-3116-3019 ※受付時間 9：00～17：00 月～金曜日(祝祭日をのぞく)  
FAX：076-260-3360  
インターネット： <http://www.iodata.jp/support/>

＜ご利用いただく情報＞  
製品情報(製品名、シリアル番号など)、パソコンや接続機器の情報(型番、OSなど)

修理について詳しくは… <http://www.iodata.jp/support/after/>

液晶ディスプレイの回収・リサイクル

弊社では製品のリサイクルの容易さや電力消費の抑制など環境負荷を軽減する製品開発を進めています。液晶ディスプレイ製品の回収・リサイクルにご協力をお願いいたします。

**法人のお客様は**  
弊社では、法人のお客様がご不要になった弊社製液晶ディスプレイ製品の回収・リサイクルのご案内や料金のお見積もりを行っております。詳細は、下記リサイクル窓口「アイ・オー エコステーション」までお問い合わせください。

**料金について**  
液晶ディスプレイ本体の「PC リサイクルマーク」の有無により料金が異なります。なお、PC リサイクルマークがない液晶ディスプレイを2003年10月1日以降にご購入、ご家庭でご利用いただきましたお客様には弊社が無料でPC リサイクルマークを提供し、回収・再資源化いたします。詳細は弊社ホームページをご覧ください。  
→ <http://www.iodata.jp/support/>

**リサイクル窓口**  
「アイ・オー エコステーション」専用ダイヤル  
電話：076-260-3616  
※受付時間 9：30～12：00/13：00～17：00 月～金曜日(祝祭日を除く)  
※リサイクルに関するお問い合わせは、右記「お問い合わせ窓口」へご相談ください。

アイオー・セーフティ・サービスのご案内

万一の故障時にも安心してご利用いただく為の有償サービスです。優先電話(フリーダイヤル)受付や、故障時のスムーズな代品交換等、各種メニューを取り揃えております。詳細は下記弊社ホームページをご参照ください。  
<http://www.iodata.jp/iss/>  
※本製品ご購入日から60日以内にお申し込みください。

**【ご注意】**  
1) 本製品及び本書は株式会社アイ・オー・データ機器の著作物です。したがって、本製品及び本書の一部または全部を無断で複製、複写、転載、改変することは法律で禁じられています。  
2) 本製品は、医療機器、原子力設備や機器、航空宇宙機器、輸送設備や機器、兵器システムなどの人命に関する設備や機器、及び高度中継器、宇宙衛星などの高度信頼性を必要とする設備や機器としての使用またはこれらに組み込んでの使用は意図されていません。これら、設備や機器、制御システムなどに本製品を使用され、本製品の故障により、人身事故、火災事故、社会的な損害などが生じても、弊社ではいかなる責任も負いかねます。設備や機器、制御システムなどにおいて、冗長設計、火災延焼対策設計、誤動作防止設計など、安全設計に日本を期してご注意ください。  
3) 本製品は日本国内仕様です。本製品を日本国外で使用された場合、弊社は一切の責任を負いかねます。また、弊社は本製品に関し、日本国外への技術サポート、及びアフターサービス等を行っておりませんので、予めご了承ください。(This product is for use only in Japan. We bear no responsibility for any damages or losses arising from use of, or inability to use, this product outside Japan and provide no technical support or after-service for this product outside Japan.)  
4) 本製品は「外国為替及外国貿易法の規定により輸出規制製品に該当する場合があります。国外に持ち出す際には、日本政府の輸出許可申請などの手続きが必要になる場合があります。」  
5) 本製品を運用した結果の他への影響については、上記にかかわらず責任を負いかねますのでご了承ください。

**【商標について】**  
● I/O DATAは、株式会社アイ・オー・データ機器の登録商標です。  
● Microsoft、WindowsおよびWindows Vistaロゴは、米国または他国におけるMicrosoft Corporationの登録商標です。  
● Windows 8、7、Vista、XPは、それぞれWindows® 8、Windows® 7、Windows Vista®、Windows® XP operating systemの略称として表記しています。  
● Apple、Macintoshは、米国および他の国々で登録されたApple Inc.の商標または登録商標です。  
● その他、一般に会社名、製品名は各社の商標または登録商標です。

ハードウェア保証規定

弊社のハードウェア保証は、ハードウェア保証規定(以下「本保証規定」といいます。)に明示した条件のもとにおいて、アフターサービスとして、弊社製品(以下「本製品」といいます。)の無料での修理または交換をお約束するものです。

**1 保証内容**  
取扱説明書(本製品外箱の記載を含みます。以下同様です。)等に記された正常な使用状態で故障した場合、ハードウェア保証書をご提供いただく事により本保証規定の期間内において、無料修理または弊社の判断により同等品へ交換いたします。

**2 保証対象**  
保証の対象となるのは本製品の本体部分のみとなります。ソフトウェア、付属品・消耗品、または本製品もしくは接続製品内に保存されたデータ等は保証の対象とはなりません。

**3 保証対象外**  
以下の場合は保証の対象とはなりません。  
1) 保証書にお記載されたご購入日から保証期間が経過した場合  
2) 修理に依頼の際、ハードウェア保証書をご提示いただけない場合  
3) ハードウェア保証書の所定事項(型番、お名前、ご住所、ご購入日等)が未記入の場合または文字が書き換えられた場合  
4) 火災、地震、水害、雷害、ガス害、塩害およびその他の天災地変、公害または異常電圧等の外部の事情による故障もしくは損傷の場合  
5) お買い上げ後の輸送、移動時落下・衝撃等お取扱いが不適当なため生じた故障もしくは損傷の場合  
6) 接続時の不備に起因する故障もしくは損傷、または接続している他の機器やプログラム等に起因する故障もしくは損傷の場合  
7) 取扱説明書等記載の使用法または注意事項等に基づき、お客様の誤りに起因する故障もしくは損傷の場合  
8) 合理的な使用法に反するお取扱いまたはお客様の維持・管理環境に起因する故障もしくは損傷の場合  
9) 弊社以外で改造、調整、部品交換等された場合  
10) 弊社が寿命に達したと判断した場合  
11) 保証期間が無期限の製品において、修理に導入した装置以外で使用された場合  
12) その他弊社が本保証内容の対象外と判断した場合

**4 修理**  
1) 修理を弊社へご依頼される場合は、本製品ご購入日の必要事項が記載されたハードウェア保証書をお持ちいただき、本製品を送付される場合、発送時の費用はお客様の負担、弊社からの送付時の費用は弊社負担とさせていただきます。  
2) 保証期間中の修理に際しては責任を負いかねます。  
3) 本製品がハードウェア保証書に記載された保証期間中に故障した場合、修理の際に本保証規定のデータはすべて消去されます。弊社ではデータのバックアップを推奨しております。  
4) 弊社が修理に代えて交換を選択した場合における本製品、もしくは修理の際に交換された本製品の部品は弊社にて適宜処分いたしますので、お客様へお渡しいたしません。

**5 免責**  
1) 本製品の故障もしくは使用によって生じた本製品または接続製品内に保存されたデータの毀損・滅失等について、弊社は一切の責任を負いかねます。重要なデータについては、必ず定期的にバックアップを取る等の措置をお願いします。  
2) 弊社に故障または運送時のある場合を除き、本製品に関する損害賠償責任は修理のいかなる理由を問わず、本保証規定の範囲を超えないものとします。  
3) 本製品に修理に要する部品が修理に要する部品に該当する場合は、弊社は無断に当該部品を修理し、または別個の部品または同等品と交換いたしますが、当該部品に基づく損害賠償責任を負いません。

**6 保証有効範囲**  
弊社は、日本国内においてハードウェア保証書または本保証規定に従った保証を行います。本製品の海外での使用につきましては、弊社はいかなる保証も致しません。Our company provides the service under this warranty only in Japan.

