

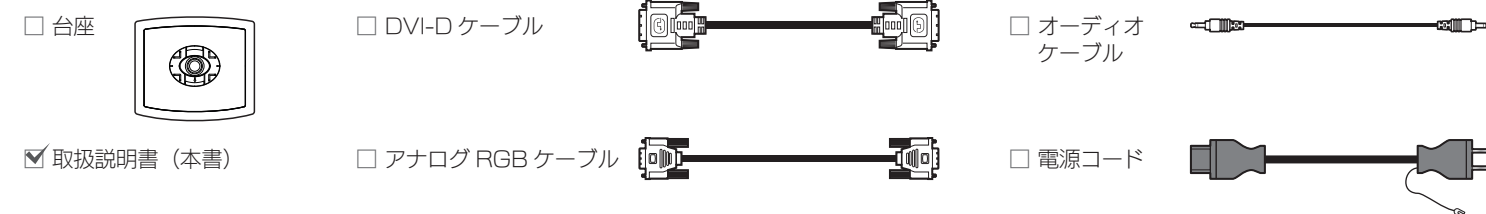
# 取扱説明書

## ADSパネル搭載 19型液晶ディスプレイ

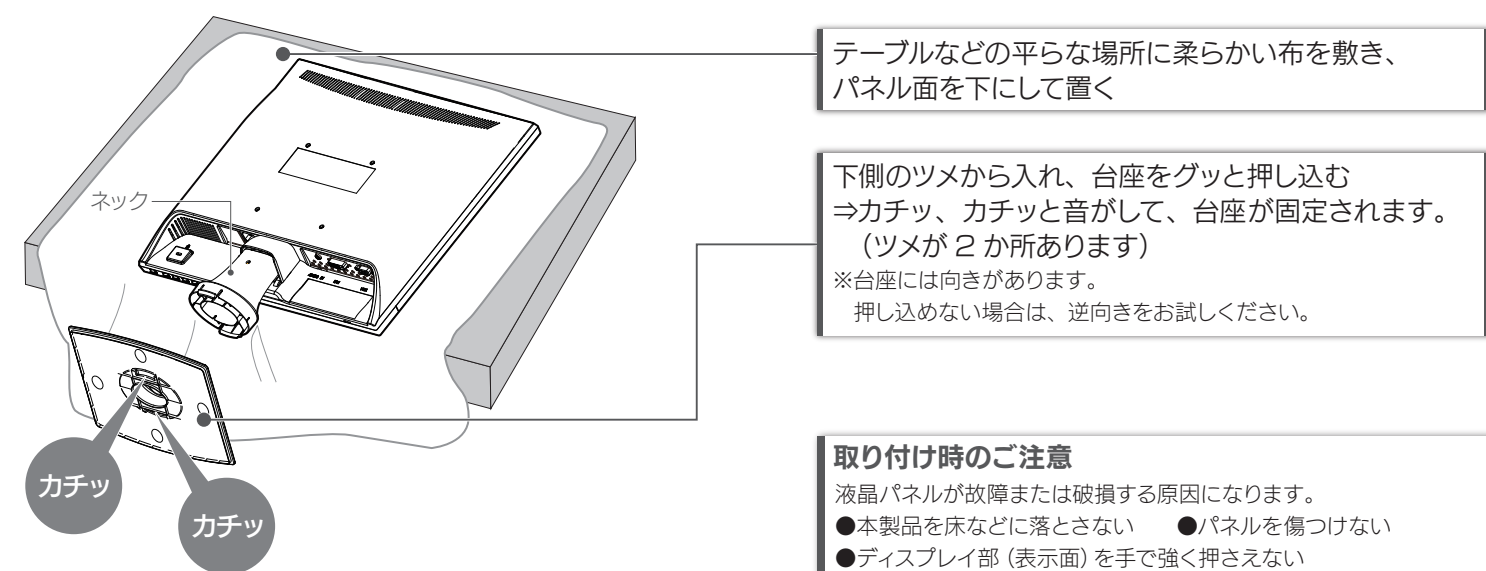
この度は弊社製液晶ディスプレイをお買い上げいただき、誠にありがとうございます。

表面	裏面
<ul style="list-style-type: none"> <li>添付品を確認する</li> <li>台座を取り付ける</li> <li>つなぐ</li> <li>使う</li> <li>安全のために</li> <li>規格</li> <li>使用上の注意</li> <li>液晶ディスプレイの回収・リサイクル</li> </ul>	<ul style="list-style-type: none"> <li>困ったときには</li> <li>アフターサービス</li> <li>ハードウェア保証書・保証規定</li> </ul>

### 添付品を確認する



### 台座を取り付ける



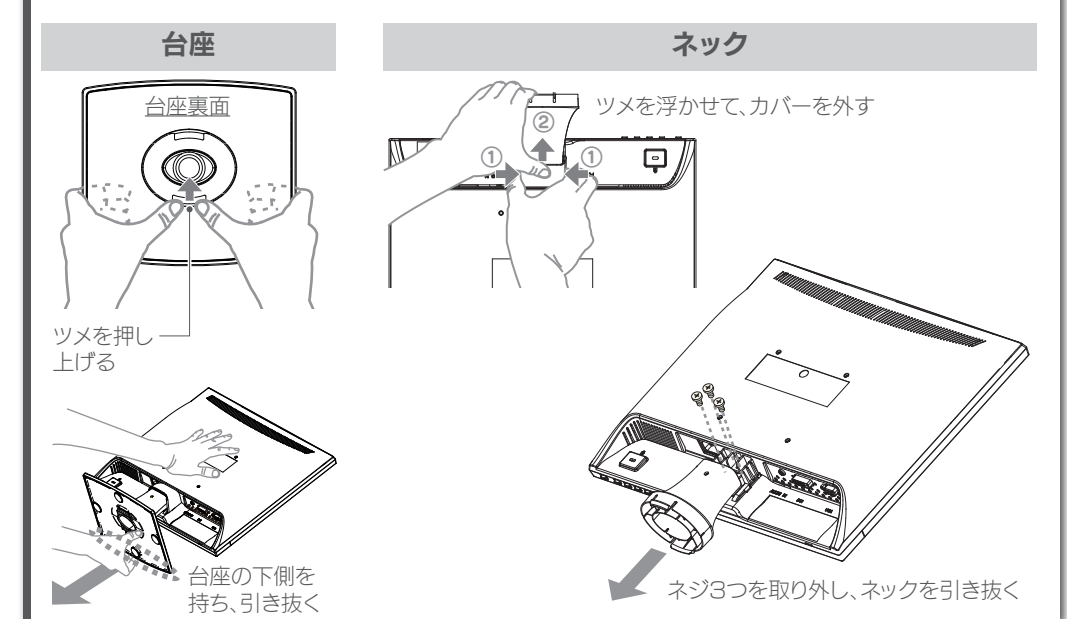
テーブルなどの平らな場所に柔らかい布を敷き、パネル面を下にして置く

下側のツメから入れ、台座をグッと押し込む  
⇒カチッ、カチッと音がして、台座が固定されます。  
(ツメが2か所あります)  
※台座には向きがあります。押し込めない場合は、逆向きをお試しください。

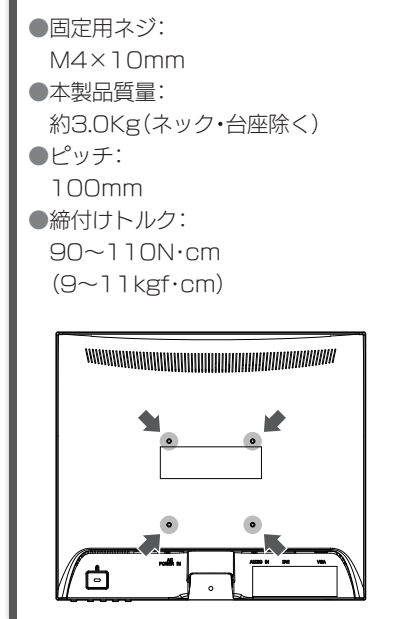
### 取り付け時のご注意

- 液晶パネルが故障または破損する原因になります。
- 本製品を床などに落とさない
- パネルを傷つけない
- ディスプレイ部(表示面)を手で強く押さない

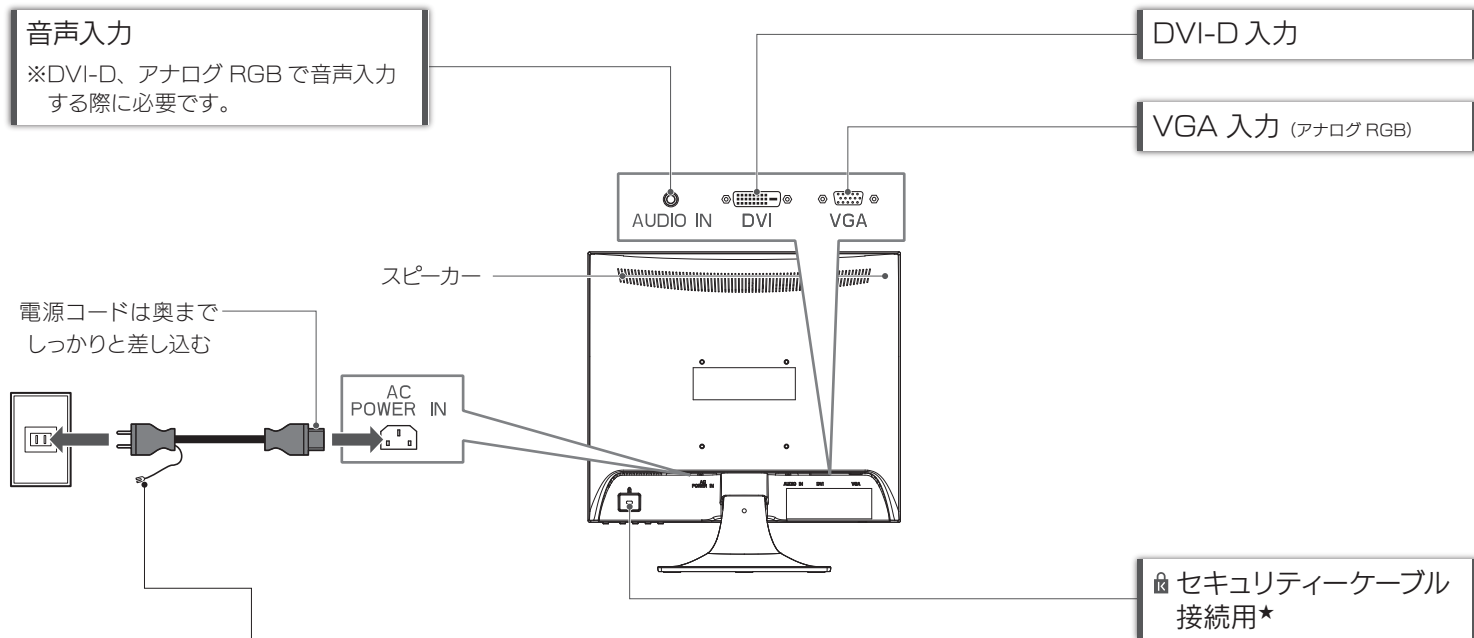
### 台座とネックを取り外す方法



### VESAアームに取り付ける方法



### つなぐ



### ご注意：アースについては以下を守る

- 必ずアースをつないでから、電源プラグをコンセントにつなぐ
- 電源プラグを抜いてから、アースを外さない、発火・感電の原因になります。

### 安全のために

お使いになる方への危害、財産への損害を未然に防ぎ、安全に正しくお使いいただくための注意事項を記載しています。ご使用の際は、必ず記載事項をお守りください。

▼警告および注意表示

**危険** この表示の注意事項を守らないと、死亡または重傷を負う危険が生じます。

**警告** この表示の注意事項を守らないと、けがをしたり周辺に損害を与えたりすることがあります。

▼絵記号の意味

禁止

指示を守る

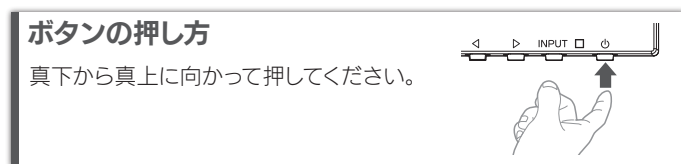
### 危険

- 本製品を修理・分解・改造しない  
発火や感電、破砕、やけど、動作不良の原因になります。

### 警告

- 雷が降り出したら、本製品や電源コードには触れない  
感電の原因になります。
- 本製品をぬらしたり、水気の多い場所で使わない  
水や洗剤などが本製品にかかる、隙間から液み込み、発火・感電の原因になります。
- お風呂場、雨天、降雪中、海岸、水辺で使う際は、特に注意する
- 水の入ったもの(コップ、花瓶など)を上に置かない
- 万一、本製品がぬれてしまった場合は、絶対に使わない
- 添付の電源コードは、他の機器につながない  
発火や感電の原因になります。添付の電源コードは、本製品専用です。
- 本製品の取り付け取り外し、移動の際は、必ず先にパソコン本体・周辺機器および本製品の電源を切り、コンセントから電源コードを抜く
- 電線コードを抜く
- 電線コードを抜かずにおこなうと、感電の原因になります。
- 本製品の周辺に放熱を妨げるような物を置かない  
発火の原因になります。
- 熱器具のそばに接続しない  
電源コード被覆が破れ、発火や感電、やけどの原因になります。
- 本製品の周辺に放熱を妨げるような物を置かない  
発火の原因になります。

### 使う



### 電源を入れる/切る

電源ボタンを押します。

### 電源ランプについて

緑点灯	電源入
オレンジ点灯	節電状態
消灯	電源切
	節電状態*

※設定メニューの「自動電源オフ」が「自動復帰」の場合。

### ボリュームなどを調節する

◀▶を押すと、調節項目が表示されます。

◀▶ 値を調節する  
INPUT 項目を移動する  
MENU メニューを閉じる

※調節項目：ボリューム、ブルーリダクション、輝度、VDTモード  
※設定メニュー非表示時のみ

### ブルーリダクション

パソコンで作業をする際に目が疲れる原因とされるブルーライトを低減させる機能です。効果を強くするほど、画面は黄色く見えます。

### VDTモード

長時間のパソコン作業に配慮した機能です。

- ・起動時に姿勢や休憩についての配慮事項を表示します
- ・一定時間ごとに休憩を促すメッセージを表示します
- ・目に優しい表示設定を用意しています

### 表示する映像を切り換える

INPUTを押します。

### 設定メニューを開く

MENUを押します。

◀▶ 項目を移動する  
値を調節する  
INPUT 項目・値を決定する  
項目を移動する\*  
MENU 前の項目に戻る

◀を3秒間押し続けます。  
解除も同様です。

※[アドバンス]を操作時

### メニュー操作を無効化する

設定メニューなどの情報は『画面で見るマニュアル』をご覧ください

<http://www.iodata.jp/p/151148>

※黒モデルのページですが、内容は共通です。

### 使用上の注意

■画面の焼き付きを防ぐために  
同じ画面を長時間表示させていると画面の焼き付きを起こすことがあります。

- パソコンやディスプレイを使用しないときは電源を切ってください。
- なるべく、省電力機能またはスクリーンセーバー機能をお使いください。

### ■お手入れ方法

本製品についてた汚れなどを落とす場合は、電源コードを抜いてから、柔らかいきれいな布で軽く乾拭きしてください。

- 汚れがひどい場合は、水で十分に薄めた中性洗剤に布をひたして、よく絞ってから汚れを拭き取り、最後に乾いた布で拭いてください。
- ペンジン、シンナー、アルコール、消毒薬、化学ぞうきん、クリーナー/クリーニングペーパーなどは使わないでください。変質やひび割れなどの原因になります。
- 表示面に水滴などをつけたまま放置しないでください。水滴などがついた場合はすぐに乾いた柔らかい布などで拭き取ってください。放置しておくとも表示面が変色したり、シミの原因になります。また、水分が内部へ入ると故障の原因になります。

### ■バックライトについて

本製品に使用しているバックライトには寿命があります。画面が暗くなったり、チラチラしたり、点灯しないときは、新しい液晶パネルへの交換が必要です。

※ご自分で交換は絶対に行わないでください。交換等につきましては、弊社サポートセンターへお問い合わせください。

- 液晶パネルは非常に高価です。有料による液晶パネル交換は高額になることをあらかじめご了承ください。

### ■有寿命部品について

- 本製品には、有寿命部品(バックライト、アルミ電解コンデンサーなど)が含まれています。
- 有寿命部品の寿命は、使用頻度や使用環境(温度湿度など)等の条件により異なります。
- 本製品の保証条件は、裏面の「ハードウェア保証規定」をご覧ください。
- 本製品の仕様および外観は、改良のため予告なく変更することがあります。それ以外の環境でご使用される場合は、寿命が短くなる場合があります。

### 注意

- 眼精疲労を防ぐため、以下を守る  
ディスプレイを見る作業を続けるときは、ディスプレイ画面の明るさ、音響およびキーボード面における明るさと周辺の明るさの差をなるべく小さくしてください。また、連続作業をするときは、1時間10分から15分程度の休憩をとってください。長時間ディスプレイを見続けること、眼に疲労が蓄積されます。
- ディスプレイの角度などを調節時に、指をはさまないように気をつける
- 電源を入れた状態時、おおは、横たおし、逆さまにして使わない  
内部に熱がこもり、発火の原因になります。
- 人が通行するような場所に接続しない  
足を引っ掛けると、けがの原因になります。

### 規格

### ■VCCI規格について

この装置は、クラスB情報技術装置です。この装置は、家庭環境で使用することを目的としていますが、この装置がラジオやテレビジョン受信機に近接して使用されると、受信障害を引き起こすことがあります。取扱説明書に従って正しい取り扱いをしてください。

VCCI-B

### ■J-Mossについて

この装置は、「電気・電子機器の特定の化学物質の含有表示方法 (JIS C 0950)」に基づきグリーンマークを表示しております。化学物質の含有情報は以下をご覧ください。

<http://www.iodata.jp/jmoss/>



### 液晶ディスプレイの回収・リサイクル

弊社では製品のリサイクルの容易さや電力消費の抑制など環境負荷を軽減する製品開発を進めています。液晶ディスプレイ製品の回収・リサイクルにご協力をお願いいたします。

### 法人のお客様は

弊社では、法人のお客様がご不要になった弊社製液晶ディスプレイ製品の回収・リサイクルのご案内や料金のお見積もりをおこなっております。詳細は、下記弊社 Web ページをご覧ください。

### ■お申し込み窓口

[http://www.iodata.jp/recycle\\_h/](http://www.iodata.jp/recycle_h/)

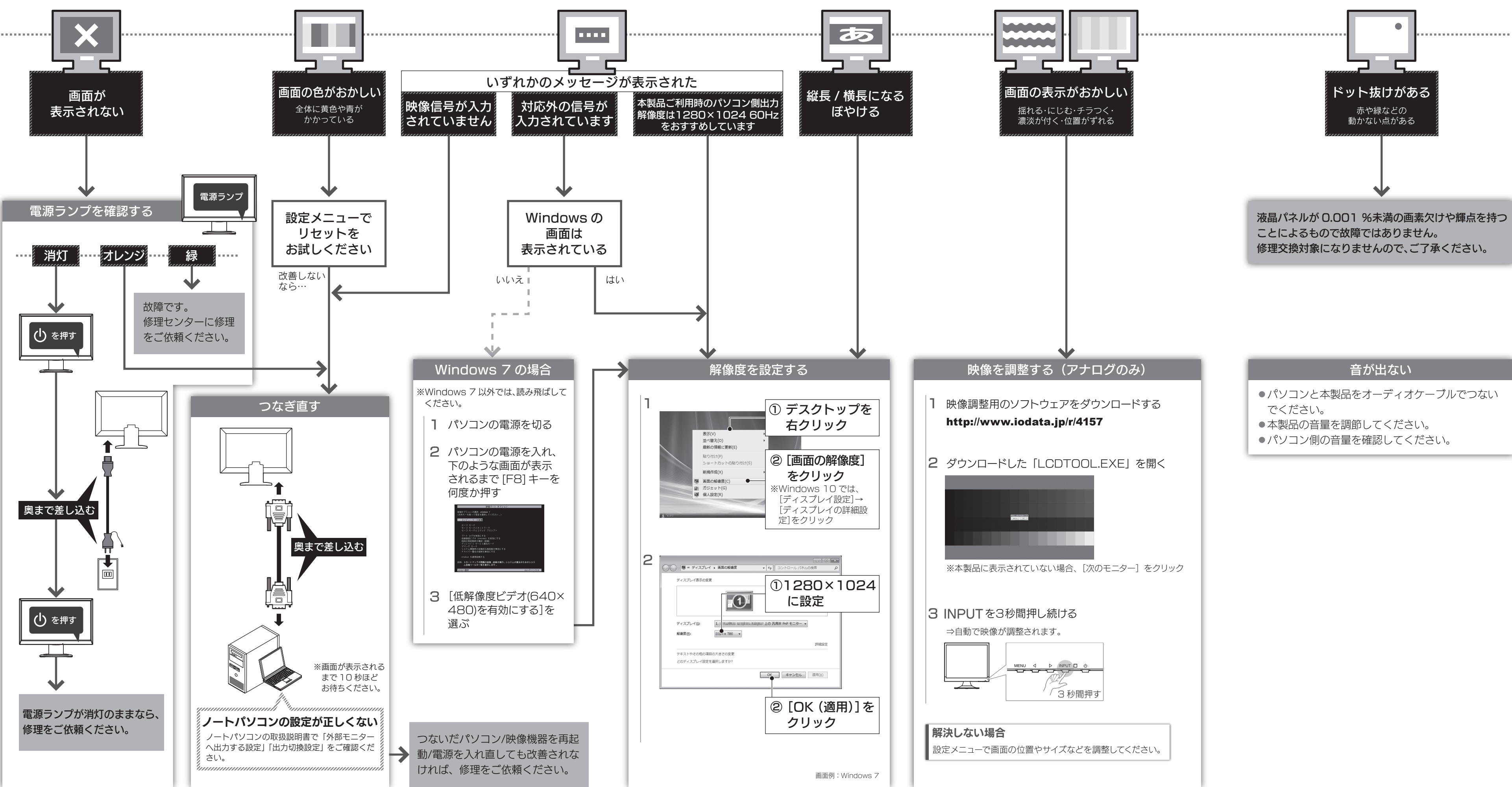
### ご家庭でお使いのお客様は

弊社では「資源有効利用促進法」にもとづき、ご家庭で排出される弊社製液晶ディスプレイのリサイクルを実施しています。回収された液晶ディスプレイは、新たな資源として生まれ変わります。この取り組みを通じて、弊社はユーザーの皆様とともに地球環境保全の活動を進めてまいります。弊社が無料で回収・再資源化いたします。お申し込みについては、下記弊社 Web ページをご覧ください。

### ■お申し込み窓口

[http://www.iodata.jp/recycle\\_k/](http://www.iodata.jp/recycle_k/)

困ったときには



【ユーザー登録はこちら】…<https://portal.iodata.jp/>  
 ユーザー登録にはシリアル番号 (S/N) が必要となりますので、メモしておいてください。  
 シリアル番号 (S/N) は本製品貼付のシールに印字されている 12 桁の英数字です。  
 (例: ABC1234567ZX)

- 【ご注意】
- 1) 本製品及び本書は株式会社アイ・オー・データ機器の著作物です。したがって、本製品及び本書の一部または全部を無断で複製、複写、転載、改変することは法律で禁じられています。
  - 2) 本製品は、医療機器、電子測定器や機器、航空宇宙機器、輸送設備や機器、兵器システムなどの人命に関する設備や機器、及び海底中継器、宇宙衛星などの高度な信頼性を必要とする設備や機器としての使用またはこれらに組み込んでの使用は意図されておりません。これら、設備や機器、制御システムなどには本製品を使用され、本製品の故障により、人身事故、火災事故、社会的な損害などが生じて、弊社ではいかなる責任も負いかねます。設備や機器、制御システムなどにおいて、冗長設計、火災延焼対策設計、誤動作防止設計など、安全設計に万全を期されるようご注意ください。
  - 3) 本製品は日本国内仕様です。本製品を日本国外で使用された場合、弊社は一切の責任を負いかねます。また、弊社は本製品に関し、日本国外への技術サポート、及びアフターサービス等を行っておりませんので、予めご了承ください。(This product is for use only in Japan. We bear no responsibility for any damages or losses arising from use of, or inability to use, this product outside Japan and provide no technical support or after-service for this product outside Japan.)
  - 4) 本製品を運用した結果の他への影響については、上記にかかわらず責任を負いかねますのでご了承ください。

【商標について】  
 ●記載されている会社名、製品名等は一般に各社の商標または登録商標です。

【マニュアルアンケートはこちら】  
 よりよいマニュアル作りのためアンケートにご協力願います。

アフターサービス

本製品の修理対応、電話やメール等によるサポート対応、ソフトウェアのアップデート対応、本製品がサーバー等のサービスを利用する場合、そのサービスについては、弊社が本製品の生産を完了してから5年間を目途に終了とさせていただきます。ただし状況により、5年以前に各対応を終了する場合があります。

お問い合わせ

お問い合わせいただく前に、以下をご確認ください

●本書の【困ったときには】を参照  
 ●弊社サポートページのQ&Aを参照  
<http://www.iodata.jp/151148>

※黒モデルのページですが、内容は共通です。

それでも解決できない場合は、サポートセンターへ

電話：050-3116-3019  
 ※受付時間 9:00~17:00  
 月～日曜日 (年末年始・夏期休業期間をのぞく)

インターネット：<http://www.iodata.jp/support/>

＜ご用意いただく情報＞  
 製品情報 (製品名、シリアル番号など)、パソコンや接続機器の情報 (型番、OSなど)

個人情報の取り扱いについて  
 個人情報、株式会社アイ・オー・データ機器のプライバシーポリシーに基づき、適切な管理と運用をおこないます。

<http://www.iodata.jp/privacy.htm>

修理

修理を依頼される場合は、以下の要領でお送りください。

ハードウェア保証書  
 または  
 シート等の購入日を示すもの

●氏名 ●住所  
 ●電話番号 ●FAX 番号  
 ●メールアドレス ●症状  
 ※メモの代わりにWeb掲載の修理依頼書を印刷すると便利です。

本製品

梱包は厳重に!  
 弊社到着までに破損した場合、有料修理となる場合があります。

宅配便で送付  
 紛失をさけるため宅配便でお送りください。

〒920-8513 石川県金沢市桜田町2丁目84番地  
 株式会社 アイ・オー・データ機器 修理センター 宛

- 送料は、発送時お客様ご負担、返送時は弊社負担です。
- 有料修理となった場合は先に見積をご案内いたします。(見積無料)金額のご了承をいただいております。修理をおこないます。
- お客様が貼られたシール等は、修理時に失われる場合があります。
- 保証内容については、ハードウェア保証規定に記載されています。
- 修理品を送る前に製品名とシリアル番号 (S/N) を控えてください。

修理について詳しくは以下をご確認ください

<http://www.iodata.jp/support/after/>

ハードウェア保証書・保証規定

型番	LCD-AD192SEDシリーズ
保証期間	ご購入日より 5 年間有効です <small>※ただし、使用時間は30,000時間以内に限ります</small>

ふりがな  
 ☆お名前  
 TEL. ( ) -  
 客 様 〒□□□□-□□□□  
 ご住所

ご購入日  
 住所・店名  
 販売店 TEL. ( ) -

取扱説明書などの注意書きに従った正常な使用状態で、保証期間内に故障した場合、ハードウェア保証規定に従った保証を行いますので、商品と本保証書をご持参ご送付の上お買い取りの販売店または、弊社(修理センター宛)にご依頼ください。

右の「ハードウェア保証規定」をご確認の上、☆印の箇所に楷書で明確にご記入ください。

記入漏れがありますと、保証期間内でも無料修理が受けられませんのでご注意ください。販売店様は販売店でご記入いただくものです。記入がない場合はお買い上げの販売店にお申し出ください。また、本書は再発行いたしませんので紛失しない様大切に保管してください。

- ご販売店様へ
1. お客様へ商品をお渡す際は必ず販売店をご記入日欄に記入し貴店名/住所、貴店印をご記入ご捺印ください。
  2. 記載漏れがありますと、保証期間内でも無償修理が受けられません。

弊社のハードウェア保証は、ハードウェア保証規定(以下「本保証規定」といいます。)に明示した条件のもとにおいて、アフターサービスとして、弊社製品(以下「本製品」といいます。)の無料での修理または交換を約束するものです。

- 1 保証内容  
 取扱説明書(本製品外箱の記載を含みます。以下同様です。)等にしたがった正常な使用状態で故障した場合、ハードウェア保証書をご提示いただく事によりそこに記載された期間内においては、無料修理または弊社の判断により同等品へ交換いたします。
- 2 保証対象  
 保証の対象となるのは本製品の本体部分のみとなります。ソフトウェア、付属品・消耗品、または本製品もしくは接続製品内に保存されたデータ等は保証の対象とはなりません。
- 3 保証対象外  
 以下の場合には保証の対象とはなりません。  
 1) 保証書に記載されたご購入日から保証期間が経過した場合、または、本製品の使用時間が30,000時間を超えていた場合  
 2) 修理ご依頼の際、ハードウェア保証書の所定事項(型番、お名前、ご住所、ご購入日等(但し、ご購入日欄については、保証期間が無期限の製品は除きます。))が未記入の場合または字句が書き換えられた場合  
 3) 中古品でご購入された場合  
 4) 火災、地震、水害、落雷、ガス害、爆発およびその他の天災地変、公害または異常電圧等の外部的事象による故障もしくは損傷の場合  
 5) お買い上げ後の輸送、移動時の落下・衝撃等お取り扱いが不適当なため生じた故障もしくは損傷の場合  
 6) 弊社ご意図または重過失のある場合を除き、本製品に関する弊社の損害賠償責任は理由のいかんを問わず製品の価格相当額を限度とし、限りなく低減させていただきます。  
 7) 接続の不備に起因する故障もしくは損傷、または接続している他の機器やプログラム等に起因する故障もしくは損傷の場合  
 8) 取扱説明書に記載の使用法または注意書き等に反するお取り扱いに起因する故障もしくは損傷の場合  
 9) 合理的な使用法に反するお取り扱いまたはお客様の維持・管理環境に起因する故障もしくは損傷の場合  
 10) 弊社以外で改造、調整、部品交換等された場合  
 11) 弊社が寿命に達したと判断した場合  
 12) 保証期間が無期限の製品において、初回に導入した表蓋以外で使用された場合  
 13) その他弊社が本保証内容の対象外と判断した場合
- 4 修理  
 1) 修理を弊社へご依頼される場合は、本製品ご購入日等の必要事項が記載されたハードウェア保証書を弊社へお持ち込みください。本製品を送付される場合、発送時の費用はお客様のご負担、弊社からの返送時の費用は弊社負担とさせていただきます。  
 2) 発送の際は輸送時の損傷を防ぐため、ご購入時の箱・梱包材をご使用いただき、輸送に関する保証および輸送状況を確認できる業者のご利用をお願いします。弊社は、輸送中の事故に関しては責任を負いたしません。  
 3) 本製品がハードディスク・メモリーカード等のデータを保存する機能を有する製品である場合や本製品の内部に設定情報をもつ場合、修理の際に本製品内部のデータはすべて消去されます。弊社ではデータにつきましても一切の保証をいたしかねますので、重要なデータにつきましては必ず定期的にバックアップとして別の記憶媒体にデータを複製してください。  
 4) 弊社が修理に代えて交換を選択した場合における本製品、もしくは修理の際に交換された本製品の部品は弊社にて適宜処分いたしますので、お客様へはお返しいたしません。
- 5 免責  
 1) 本製品の故障もしくは使用によって生じた本製品または接続製品内に保存されたデータの毀損・消失等については、弊社は一切の責任を負いません。重要なデータについては、必ず、定期的にバックアップを取る等の措置を講じてください。  
 2) 弊社ご意図または重過失のある場合を除き、本製品に関する弊社の損害賠償責任は理由のいかんを問わず製品の価格相当額を限度とし、限りなく低減させていただきます。  
 3) 本製品に隠れた瑕疵があった場合は、この約款の規定に関わらず、弊社は無償にて当該瑕疵を修理し、または同等の新しい製品または同等品に交換いたしますが、当該瑕疵に基づく損害賠償責任を負いません。
- 6 保証有効範囲  
 弊社は、日本国内のみにおいてハードウェア保証書または本保証規定に従った保証を行います。本製品の海外でのご購入につきましては、弊社は一切の保証を致しません。  
 Our company provides the service under this warranty only in Japan.

