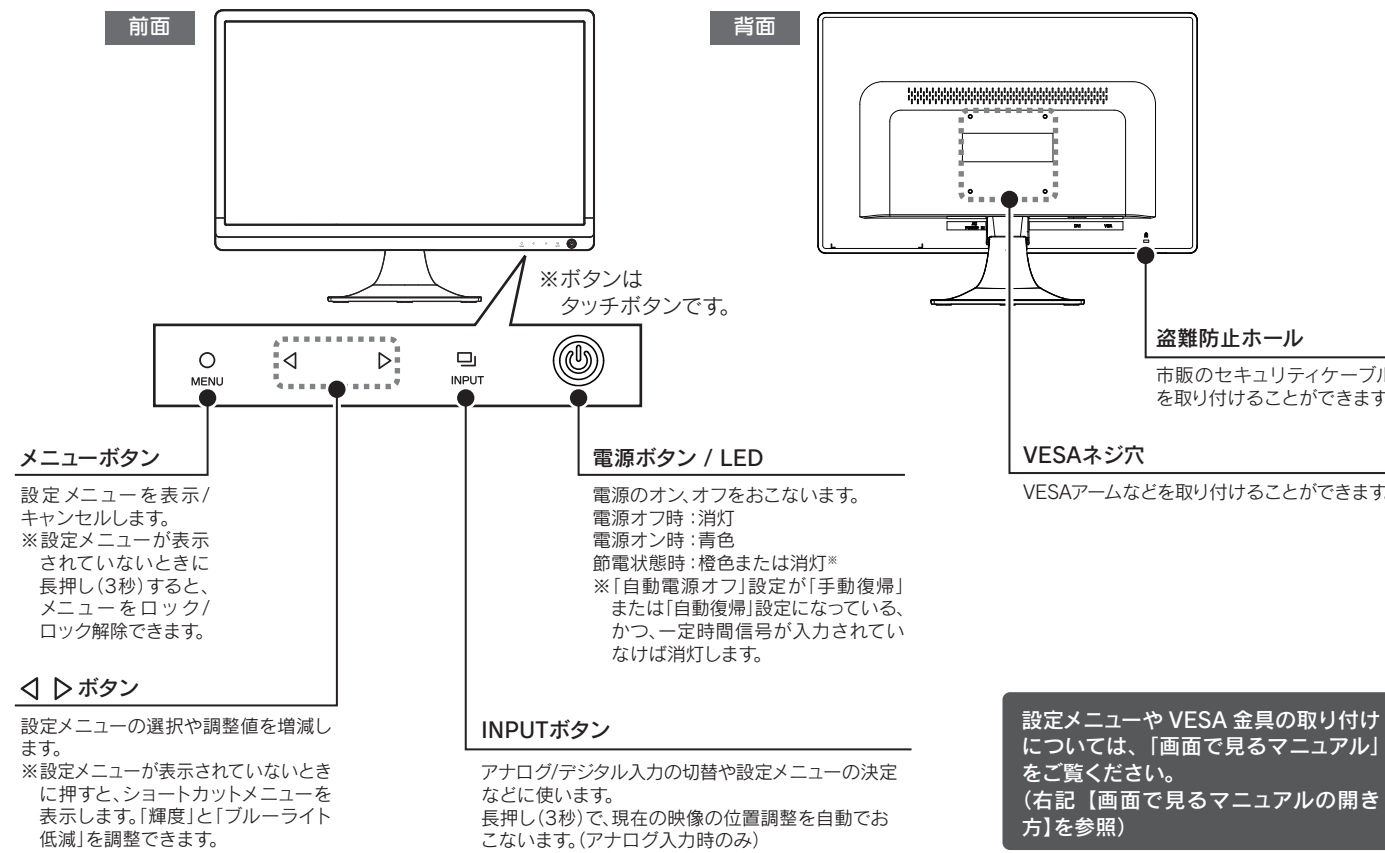


取扱説明書

この度は弊社製液晶ディスプレイをお買い上げいただき、誠にありがとうございます。
ご使用前に「本書」をよくお読みいただき、正しいお取り扱いをお願いします。

各部の名称



ハードウェア保証書

型番: LCD-AD222E シリーズ

保証期間: ご購入日より 5 年間有効です
*ただし、使用時間は30,000時間以内に限りです

ご購入日: _____

販売店: _____

TEL: () - _____

お名前: _____

TEL: () - _____

〒 _____

ご住所: _____

ご購入店様へ

- お客様へ商品をお渡りする際は必ず販売店をご記入目録に記入し貴店名/住所、貴店印をご記入ください。
- 記載漏れがあると、保証期間内でも無償修理が受けられません。

取扱説明書などの注意書きに従った正常な使用状態で、保証期間内に故障した場合には、ハードウェア保証規定に従った保証を行いますので、商品と本保証書を持参ご提示の上お買い求めの販売店または、弊社(表面修理センター)にご依頼ください。

裏面の「ハードウェア保証規定」をご確認の上、☆印の箇所に楷書で明確にご記入ください。

記入漏れがありますと、保証期間内でも無料修理が受けられませんがご注意ください。販売店様は販売店でご記入いただくものです。記入がない場合はお買い上げの販売店にお申し出ください。

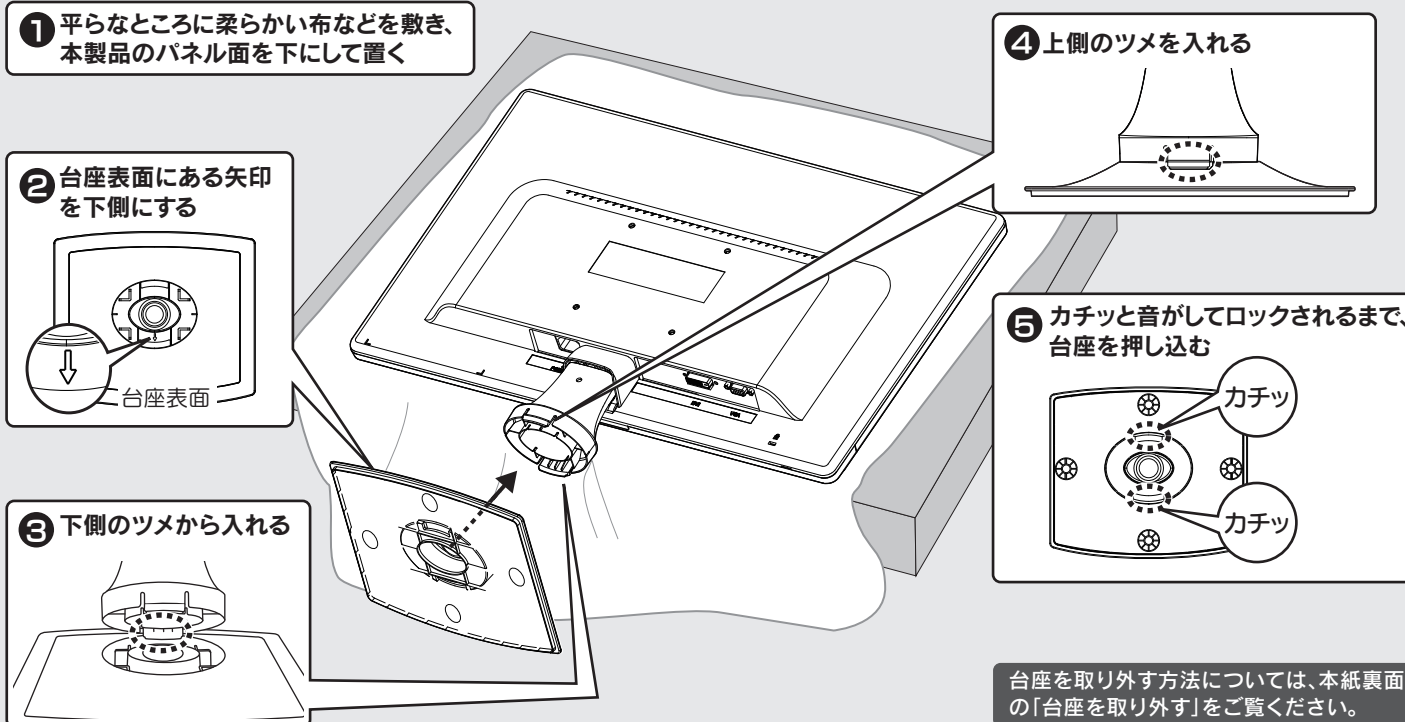
また、本書は再発行いたしませんので紛失しない様大切に保管してください。

I-O DATA 株式会社 アイ・オー・データ機器

修理の際は、保証書を切り取り製品に同梱するか、本書を製品と一緒に送付してください。

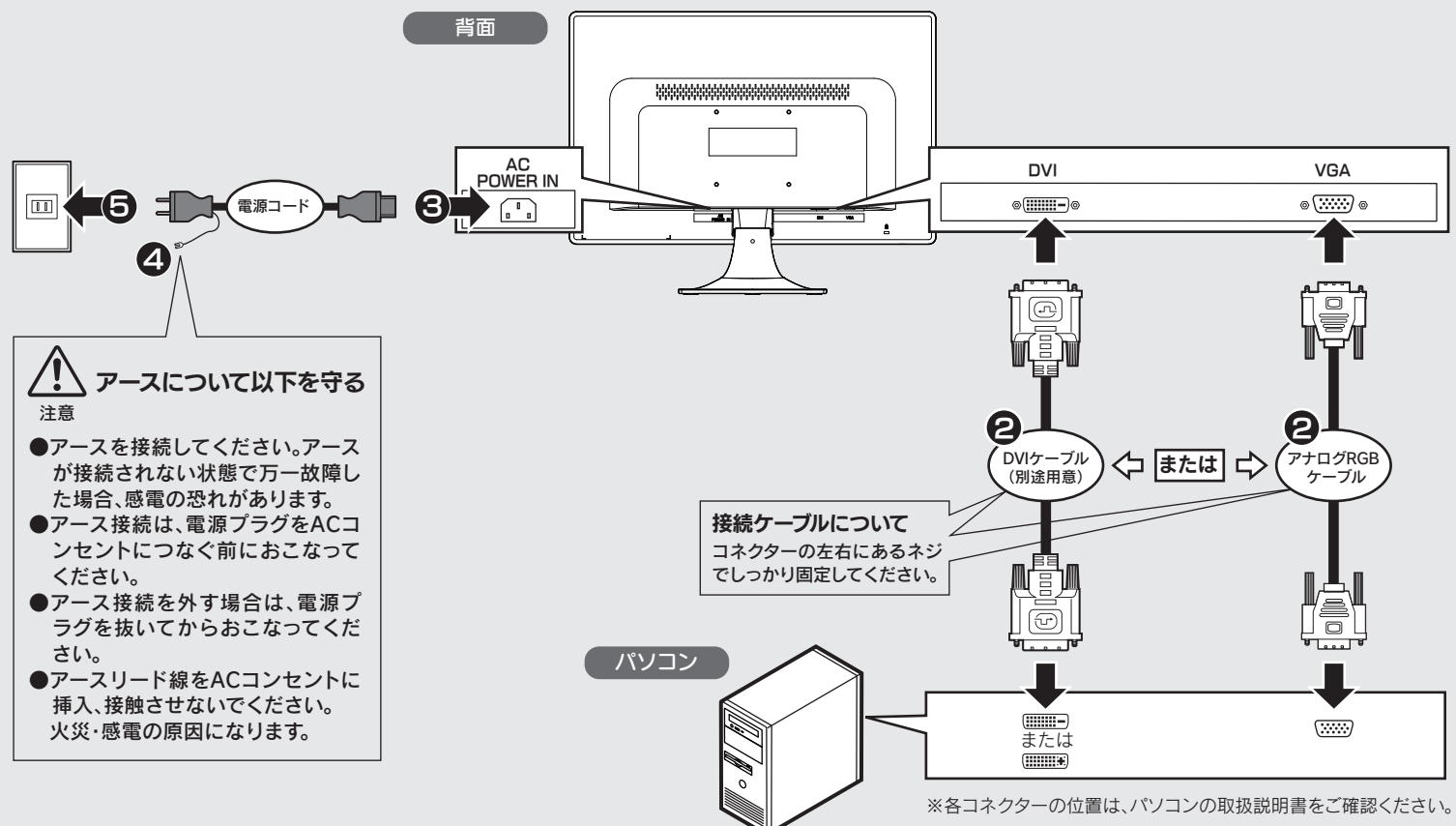
1 台座を取り付ける

- 作業中は、液晶ディスプレイを床などに落としたり、パネルを傷つけたりしないように注意する
 - 作業の際に、ディスプレイ部(表示面)を手で強く押さえない
- 注意 液晶パネルが故障または破損する恐れがあります。



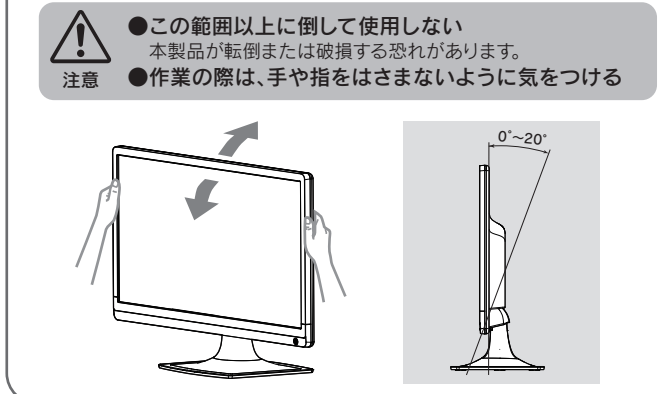
2 接続する

- 1 本製品とパソコンの電源がオフになっていることを確認する
- 2 本製品とパソコンをつなぐ
- 3 電源コードを本製品につなぐ
- 4 アースを接続する
- 5 電源プラグを AC コンセントにつなぐ
- 6 本製品とパソコンの電源をオンにする



角度を調整する(必要に応じて)

本製品の角度を後ろに0°~20°の範囲で調整できます。
図のように、両手で左右のフレーム部分を持ちながら角度を調整します。



画面で見るマニュアルの開き方

- 本製品の詳しい情報は「画面で見るマニュアル」をご覧ください。
- 設定メニュー ○ハードウェア仕様
 - アームを取り付ける(VESA規格に準拠した固定器具) など
- <開き方> ※インターネットへの接続が必要です。
- 1 弊社 Web ページ (<http://www.iodata.jp/lib>) にアクセス
 - 2 「製品型番から探す」で「L」をクリック
 - 3 本製品の型番をクリック
 - 4 「画面で見るマニュアル」をクリック

安全のために

お使いになる方への危害、財産への損害を未然に防ぎ、安全に正しくお使いいただくための注意事項を記載しています。
ご使用の際には、必ず記載事項をお守りください。

- ▼ 警告および注意表示
- ⚠ **危険** この表示の注意事項を守らないと、死または重傷を負う危険が生じます。
 - ⚠ **警告** この表示の注意事項を守らないと、死または重傷を負うことがあります。
 - ⚠ **注意** この表示の注意事項を守らないと、けがをしたり周辺の物品に損害を与えたりすることがあります。
- ▼ 絵記号の意味
- 🚫 **禁止**
 - 🛑 **指示を守る**

- ⚠ 危険**
- 🚫 **本製品を修理・分解・改造しない**
火災や感電、破裂、やけど、動作不良の原因になります。
 - 🚫 **雷が降り出したら、本製品や電源コードには触れない**
感電の原因になります。
 - ⚠ **本製品の取り付け、取り外し、移動は、必ずパソコン本体・周辺機器および本製品の電源を切り、コンセントから電源コードを抜いてからおこなう**
電源コードを抜かずにおこなうと、感電の原因になります。
 - 🚫 **ぬらしたり、水気の多い場所で使わない**
火災・感電の原因になります。
・お風呂場、雨天、降雪中、海岸、水辺でのご使用は、特にご注意ください。
・水のついたもの(コップ、花びなど)を上に置かないでください。
 - 🚫 **梱包用のビニール袋や取り外した小さな部品(ネジなど)を乳幼児の手の届くところに置かない**
ビニール袋がかぶったり、小さな部品を誤って飲み込んだりすると、窒息の原因になります。
- ⚠ 警告**
- 🚫 **雷が降り出したら、本製品や電源コードには触れない**
感電の原因になります。
 - ⚠ **本製品の取り付け、取り外し、移動は、必ずパソコン本体・周辺機器および本製品の電源を切り、コンセントから電源コードを抜いてからおこなう**
電源コードを抜かずにおこなうと、感電の原因になります。
 - 🚫 **ぬらしたり、水気の多い場所で使わない**
火災・感電の原因になります。
・お風呂場、雨天、降雪中、海岸、水辺でのご使用は、特にご注意ください。
・水のついたもの(コップ、花びなど)を上に置かないでください。
 - 🚫 **梱包用のビニール袋や取り外した小さな部品(ネジなど)を乳幼児の手の届くところに置かない**
ビニール袋がかぶったり、小さな部品を誤って飲み込んだりすると、窒息の原因になります。

- 電源(コード・プラグ)について**
- 🚫 **電源コードは、添付品または指定品のもの以外を使わない**
電源コードから発煙したり火災の原因になります。
 - 🚫 **AC100V (50/60Hz) 以外のコンセントにつながらない**
発熱、火災の恐れがあります。
 - 🚫 **電源コードにものをのせたり、引っ張ったり、折り曲げ・押しつけ・加工などはしない**
火災、感電の原因になります。
 - 🚫 **ゆるいコンセントにつながらない**
電源プラグは、根元までしっかりと差し込んでください。根元まで差し込んでもゆるみがあるコンセントにはつながらないでください。発熱して火災の原因になります。
 - 🚫 **電源プラグを抜くときは電源コードを引っ張らない**
電源プラグを持って抜いてください。電源コードを引っ張ると電源コードに傷が付き、火災や感電の原因になります。
 - 🚫 **添付の電源コードは、他の機器につながらない**
火災や感電の原因になります。
添付の電源コードは、本製品専用です。
 - ⚠ **煙が出たり、変な臭いや音がしたら、すぐにコンセントから電源プラグを抜く**
そのまま使うと火災・感電の原因になります。
 - 🚫 **じゅうたん、スポンジ、ダンボール、発泡スチロールなど、保温・保湿度の高いものに近くで使わない**
火災の原因になります。
 - 🚫 **熱器具のそばに接続しない**
電源コード被覆が破れ、火災や感電、やけどの原因になります。

- 🚫 **本製品の周辺に放熱を妨げるような物を置かない**
火災の原因になります。
 - 🚫 **故障や異常のまま、つながらない**
本製品に故障や異常がある場合は、必ずつないでいる機器から取り外してください。そのまま使うと、火災・感電・故障の原因になります。
 - 🚫 **液晶パネルから漏れた液体(液晶)には触れない**
漏った液晶パネルの表示面を破損し、中の液体(液晶)が漏れた場合には、液体を口にしたたり、吸い込んだり、皮膚につかないようにしてください。万が一、液体が目や口に入った場合は、すぐに水で5分以上洗い、医師の診断を受けてください。また、皮膚や衣服に液体が付着した場合は、すぐにアルコールなどで拭き取り、石鹸で水洗いしてください。そのまま放置すると、皮膚や衣服を傷める恐れがあります。
- ⚠ 注意**
- ⚠ **眼精疲労を防ぐため、以下を守る**
ディスプレイを見る作業を続けるときは、作業場を300~1000ルクスの明るさにしてください。
また、連続作業をするときは、1時間に10分から15分程度の休憩をとってください。長時間ディスプレイを見続けると、眼に疲労が蓄積されます。
 - 🚫 **電源を入れた状態で、お向け、横たお、逆さまにして使用しない**
内部に熱がこもり、発火の恐れがあります。
 - ⚠ **ディスプレイの角度および高さ調整時に、指をはさまないように気をつける**
けがの原因となることがあります。
 - 🚫 **電源(コード・プラグ)について**
人が通行するような場所に接続しない
足を引っ掛けると、けがの原因になります。

使用上の注意

- 画面の焼き付きを防ぐために**
- 同じ画面を長時間表示させていると画面の焼き付きを起こすことがあります。
- パソコンやディスプレイを使用しないときは電源を切ってください。
 - なるべく、省電力機能またはスクリーンセーバー機能をご使用ください。
- お手入れのために**
- 表示面が汚れた場合は、脱脂綿が柔らかいきれいな布で軽く拭き取ってください。
 - 表示面以外の汚れは、柔らかい布に水または中性洗剤を含ませて軽く絞ってから、軽く拭いてください。ベンジンやシンナーなどの溶剤は避けてください。
 - 表示面に水滴などをつけたまま放置しないでください。水滴などがついた場合はすぐに脱脂綿や柔らかい布などで拭き取ってください。放置しておくと表示面が変色したり、シミの原因になります。また、水分が内部へ入ると故障の原因になります。
- バックライトについて**
- 本製品に使用しているバックライトには寿命があります。画面が暗くなったり、チラついたり、点灯しないときは、新しい液晶パネルへの交換が必要です。
※ご自分の責任は絶対にしていただき、交換等につきましては、弊社サポートセンターへお問い合わせください。
- 液晶パネルは非常に高価です。有料による液晶パネル交換は高額になることをあらかじめご了承ください。

- 有寿命部品について**
- 本製品には、有寿命部品(バックライト、アルミ電解コンデンサ)が含まれています。有寿命部品の寿命は、使用頻度や使用環境(室温など)等の条件により異なります。本製品は、一般家庭やオフィスでの使用を想定して設計されていますので、それ以外の環境でご使用される場合は、寿命が短くなる場合があります。
- 連続使用について**
- 本製品は、24時間連続使用を前提とした設計ではありません。
有寿命部品の消耗を加速させる原因となりますので、24時間連続でのご利用は避けてください。
- その他**
- ご使用にならないときは、ほこりが入らないようカバーなどをかけてください。
 - 台座を持って本製品を移動させないでください。
 - 表示部の周囲を押さえず、その部分に過度の負担がかかる状態で持ち運んだりしないでください。ディスプレイ部が破損する恐れがあります。
 - ディスプレイ部の表面は傷つきやすいので、工具や鉛筆、ボールペンなどの固いもので押しついたり、叩いたり、こすったりしないでください。
 - 表示面上に滅点(点灯しない点)や輝点(点灯したままの点)がある場合があります。これは、液晶パネル自体が99.999%以上の有効画素と0.001%の画素欠けや輝点をもつことによるものです。故障、あるいは不良ではありません。修理交換の対象とはなりませんので、あらかじめご了承ください。
 - 見る角度や温度変化によっても色むらや明るさのむらが見える場合があります。これは、故障あるいは不良ではありません。修理交換の対象とはなりませんので、あらかじめご了承ください。

免責事項・規格

- 免責事項について**
- 地震、雷などの自然災害、火災、第三者による行為、その他の事故、お客様の故意または過失、誤用、その他異常な条件下での使用により生じた損害に関して、当社は一切責任を負いません。
 - 本製品に付属の取扱説明書の記載内容を守らないことにより生じた損害に関して、当社は一切の責任を負いません。
 - 当社が関与しない接続機器、ソフトウェアなどの意図しない組み合わせによる誤動作やハングアップなどから生じた損害に関して、当社は一切責任を負いません。
- ・本製品の保証条件は、裏面の「ハードウェア保証規定」をご覧ください。
・本製品の仕様および外観は、改良のため予告なく変更することがあります。
- VCCI規格について**
- この装置は、クラスB情報技術装置です。この装置は、家庭環境で使用することを目的としています。この装置がラジオやテレビジョン受信機に近接して使用されると、受信障害を引き起こすことがあります。取扱説明書に従って正しい取り扱いをしてください。
VCCI-B
- J-Mossについて**
- この装置は、「電気・電子機器の特定の化学物質の含有表示方法(JIS C 0950)」に基づきグリーンマークを表示しております。
化学物質の含有情報は以下をご覧ください。
<http://www.iodata.jp/jmoss/>

