

I-O DATA

21.5型ワイド液晶ディスプレイ LCD-MF225Xシリーズ

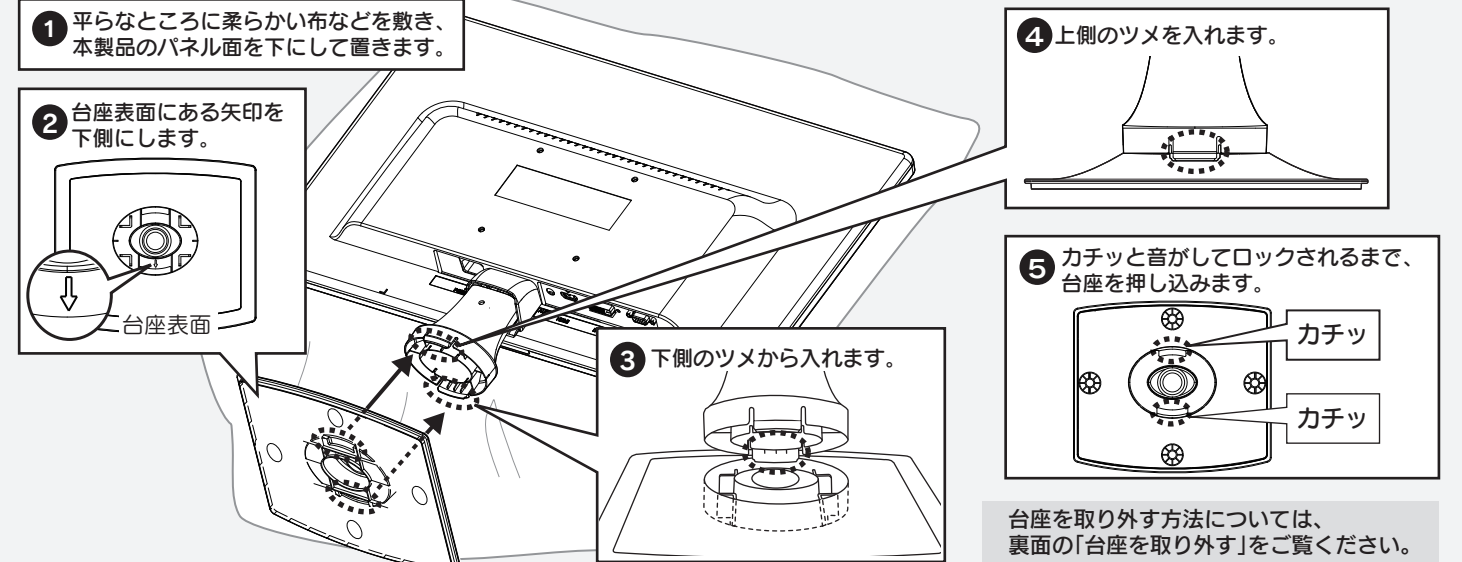
この度は弊社製液晶ディスプレイをお買い上げいただき、誠にありがとうございます。ご使用前に「本書」をよくお読みいただき、正しいお取り扱いをお願いします。

取扱説明書

M-MANU201235-01
B-MANU201986-01

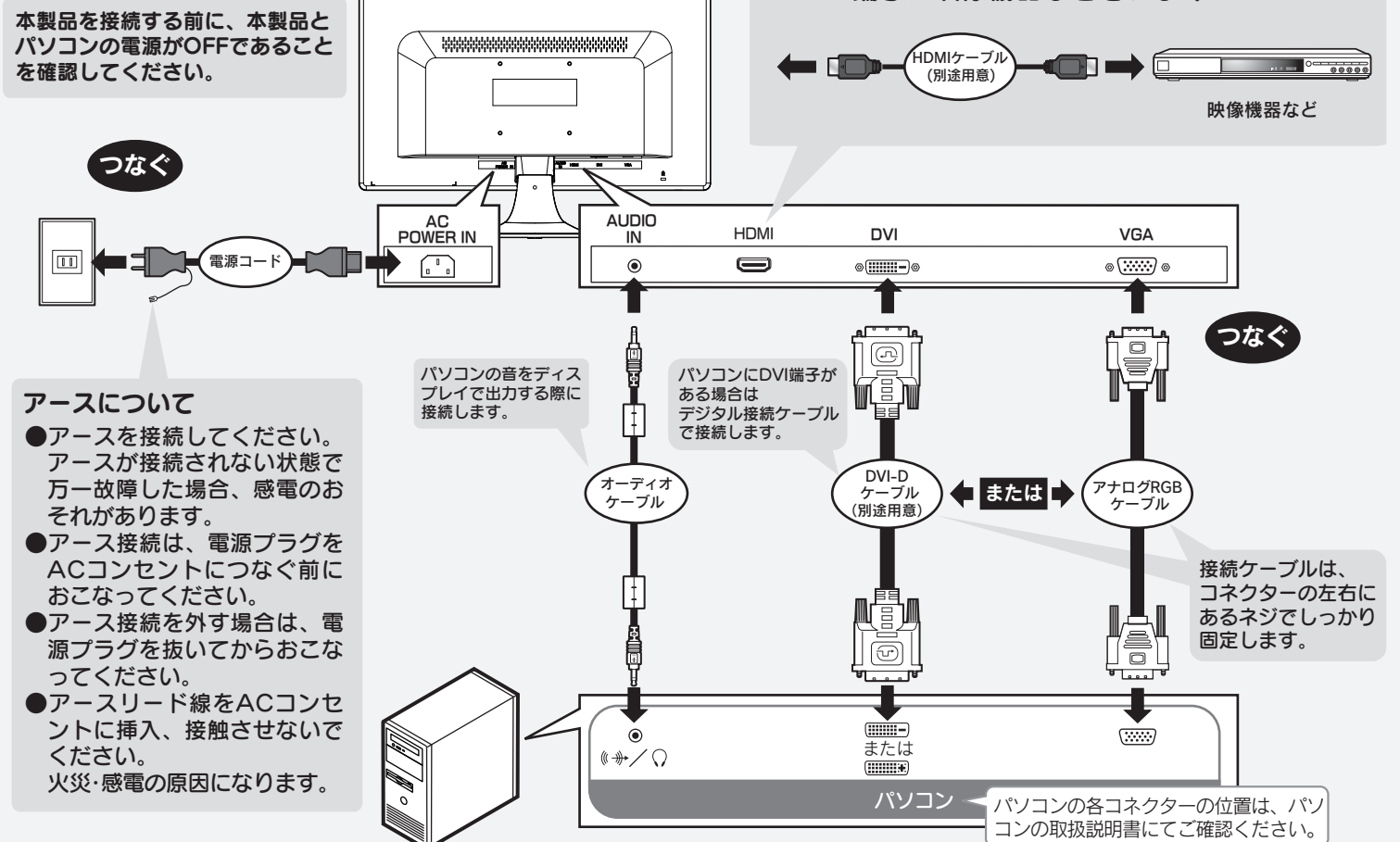
1 台座を取り付ける

- 作業中は、液晶ディスプレイを床などに落としたり、パネルを傷つけたりしないように十分注意する。
- 作業の際に、ディスプレイ部(表示面)を手で強く押さない。液晶/パネルが故障または破損するおそれがあります。



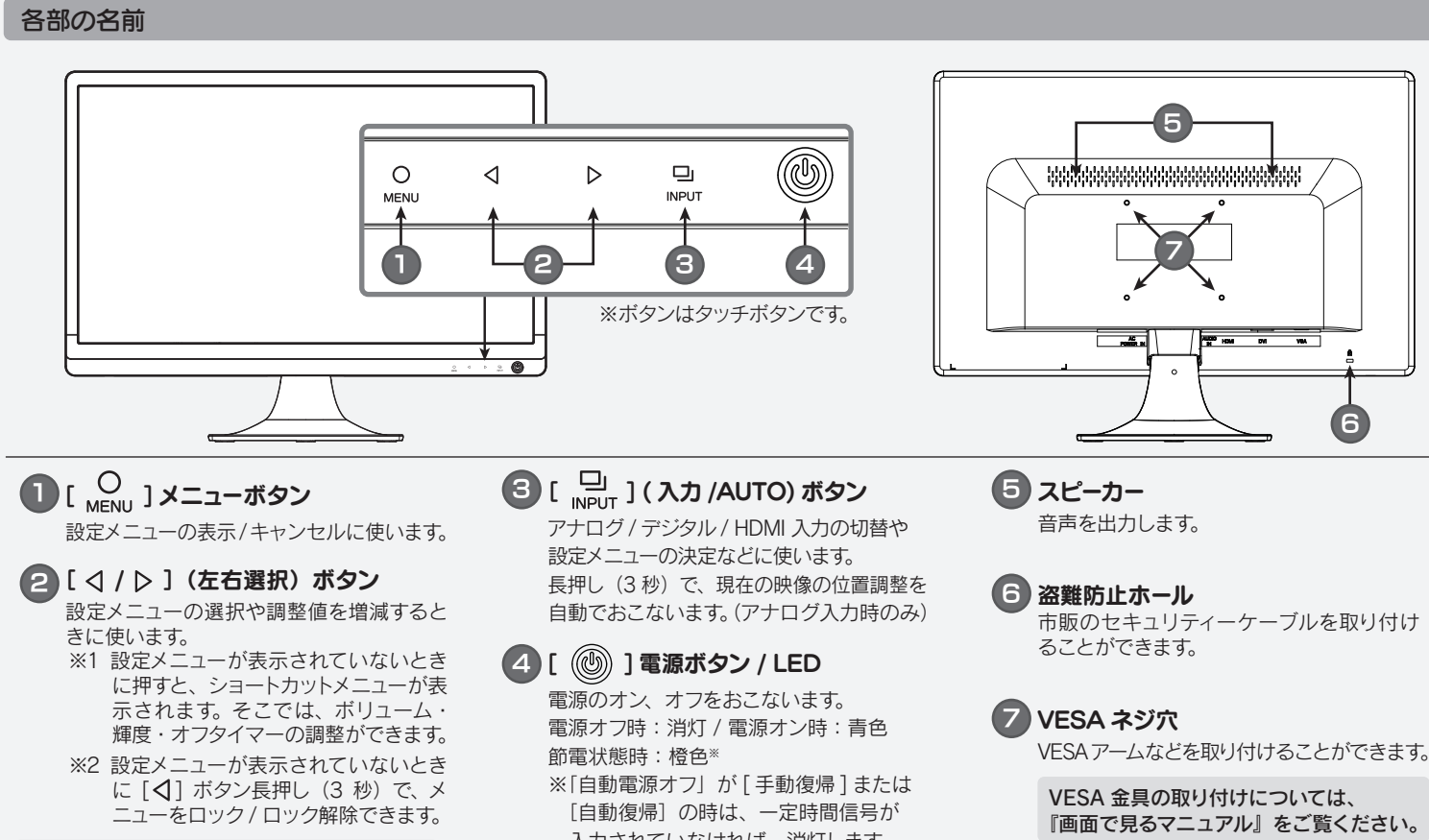
台座を取り外す方法については、裏面の「台座を取り外す」をご覧ください。

2 接続する



- アースについて**
- アースを接続してください。アースが接続されない状態で万一故障した場合、感電のおそれがあります。
 - アース接続は、電源プラグをACコンセントにつなぐ前におこなってください。
 - アース接続を外す場合は、電源プラグを抜いてからおこなってください。
 - アースリード線をACコンセントに挿入、接続さないでください。火災・感電の原因となります。

3 使う

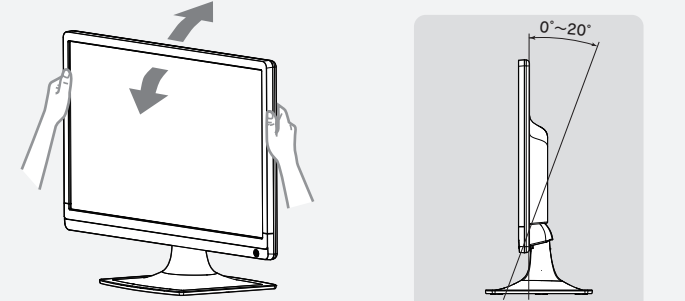


- [MENU] メニューボタン
設定メニューの表示/キャンセルに使用します。
- [</>] (左右選択) ボタン
設定メニューの選択や調整値を増減するときに使います。
※1 設定メニューが表示されていないときに押すと、ショートカットメニューが表示されます。ここでは、ボリューム・輝度・オフタイマーの調整ができます。
※2 設定メニューが表示されていないときに[</>]ボタン長押し(3秒)で、メニューをロック/ロック解除できます。
- [INPUT] (入力/AUTO) ボタン
アナログ/デジタル/HDMI入力の切替や設定メニューの決定などに使用します。長押し(3秒)で、現在の映像の位置調整を自動でおこないます。(アナログ入力時のみ)
- [POWER] 電源ボタン/LED
電源のオン、オフをおこないます。電源オフ時: 消灯/電源オン時: 青色節電状態時: 橙色
※[自動電源オフ]が[手動復帰]または[自動復帰]の時は、一定時間信号が入力されていない場合は、消灯します。
- スピーカー
音声を出力します。
- 盗難防止ホール
市販のセキュリティケーブルを取り付けることができます。
- VESA ネジ穴
VESAアームなどを取り付けることができます。
VESA 金具の取り付けについては、「画面で見るマニュアル」をご覧ください。

設定メニューについては、「画面で見るマニュアル」をご覧ください。

角度の調整(チルト)

本製品のディスプレイ部は、後ろに0°~20°の範囲で調整してください。調整の際は、下図のように両手で左右のフレーム部分を持ちながら角度の調節をしてください。



- この範囲以上に倒してご使用になると、本製品が転倒または破損するおそれがあります。
- チルト調整の際には、手や指をはさまないように気をつけてください。

画面で見るマニュアルを活用しよう

- 「画面で見るマニュアル」は、本製品の詳しい情報が記載されています。
- ・設定メニュー
- ・台座の取り外し
- ・アームを取り付ける(VESA規格に準拠した固定器具)
- ・ハードウェア仕様

- アクセス方法**
- ① 弊社 Web ページ (<http://www.iodata.jp/lib>) にアクセスします。
 - ② 「製品型番から探す」で「L」をクリックします。
 - ③ ご購入いただいた製品の型番を探して、クリックします。
 - ④ ダウンロードページが開きますので、画面で見るマニュアルを見たり、ご利用の OS を選択してソフトウェアをダウンロードしてください。

※[画面で見るマニュアル]やソフトウェアをご利用になる場合は、インターネットへの接続が必要です。

ユーザー登録、サポートソフトのダウンロードについて

ユーザー登録をする際や、弊社ホームページよりサポートソフトをダウンロードする際にS/N(シリアル番号)が必要な場合があります。S/Nは本製品の背面に貼られているシールに印字されている12桁の英数字です。

例: ABC1234567ZX

S/N(シリアル番号)をメモしてください。

ユーザー登録

<http://www.iodata.jp/regist/>

直販サイト「アイプラザ」より

アイプラザ

www.ioplaza.jp/pkg.htm

安全にお使いいただくために

本書には、ご使用の際に重要な情報や、お客様や他の人々の危害や財産への損害を未然に防ぎ、製品を安全にお使いいただくために、守っていただくべき重要な事項が示されています。本書は、必要なときにすぐ参照できるように、お手元に置いてご使用ください。お客様がお使いになるときは、保護者のかたが取扱説明書の中身をお読みになり、正しい使いかたをご指導ください。

- 危険、警告および注意表示
- 絵記号の意味

- 危険
- 警告
- 注意

- 危険
- 警告

- 電源コード・ACアダプターについて
守らないと、火災・感電の原因となります。
- 以下を守る
●ACコンセントから抜く場合は、必ずプラグ部分を持って抜く。
●電源プラグはほこりが付着していないことを確認し、根本までしっかり差し込む。
ほこりなどが付着していると接触不良で火災の原因となります。電源プラグは定期的に掃除してください。
- 以下をおこなわない
●無理に曲げたり、ねじったり、引っ張ったり、ものを載せたりしない。
●ACアダプターにものをかぶせたりしない。
●ACアダプターを保温・保湿度の高いものの近くで使わない。(じゅうたん、スポンジ、段ボール、発泡スチロールなど)

- 異常な音や臭いがしたり、発熱、発煙したときは、すぐに使用を中止する
電源を切り、ACコンセントからプラグを抜きます。その後、弊社サポートセンターへお問い合わせください。そのまま使うと火災・感電の原因となります。

- 本製品をつなぐ際は、以下を守る
守らないと、火災・感電・発煙・けがの原因となります。
●作業の前に、本製品を接続する機器およびその周辺機器の電源を切り、ACコンセントからプラグを抜く。
●接続ケーブルなどの部品は、添付品または指定品をご使用ください。
●コネクタやケーブルをしっかりと確認する。
●足などに引っ掛からないように配線する。

- 本製品をぬらしたり、水気の多い場所で使ったり、ぬれた手で扱わない
火災・感電の原因となります。お風呂場、雨天、降雪中、海岸、水辺のご使用は、特にご注意ください。

- 指定(AC100V)以外の電源電圧で使用しない
火災・感電の原因となります。
- 液晶パネルから漏れた液体(液晶)には触れない
誤って液晶パネルの表示面を破壊し、中の液体(液晶)が漏れた場合には、液体を口にしたり、吸い込んだり、皮膚につけないようにしてください。万が一、液晶が目や口に入った場合は、すぐに水で5分以上洗い、医師の診断を受けてください。また、皮膚や衣服に液晶が付着した場合は、すぐにアルコールなどで拭き取り、石鹸で水洗いしてください。そのまま放置すると、皮膚や衣服を傷めるおそれがあります。
- 梱包用のビニール袋や取り外した小さな部品(キャップやネジなど)については、以下をおこなわない。
●幼児や子供の手の届くところに保管しない。
●ビニール袋をかぶったり、小さな部品を誤って飲み込んだりすると、窒息の恐れがあります。

注意

- 眼精疲労を防ぐため、以下を守る
ディスプレイを見る作業を続けるときは、作業場を300~1000ルクスの明るさにしてください。
また、連続作業をするときは、1時間に10分から15分程度の休憩をとってください。長時間ディスプレイを見続けると、眼に疲労が蓄積されます。
- 電源を入れた状態、おあ向け、横たおし、逆さまにして使用しない
内部に熱がこもり、発火のおそれがあります。
- ディスプレイの角度および高さ調整時、指をはさまないように気をつける
けがの原因となることがあります。

お取り扱い上の注意

- 画面の焼き付きを防ぐために
同じ画面を長時間表示させていると画面の焼き付きを起こすことがあります。
●パソコンやディスプレイを使用しないときは電源を切ってください。
●なるべく、省電力機能またはスクリーンセーバー機能をご使用ください。
- お手入れのために
●表示面が汚れた場合は、脱脂綿が柔らかいきれいな布で軽く拭き取ってください。
●表示面以外の汚れは、柔らかい布に水または中性洗剤を含ませて軽く絞ってから、軽く拭いてください。ベンジンやシンナーなどの溶剤は避けてください。
●表示面に水滴などをつけたまま放置しないでください。水滴などがついた場合はすぐに脱脂綿が柔らかい布などで拭き取ってください。放置しておく则表示面が変色したり、シミの原因となります。また、水分が内部へ入ると故障の原因となります。
- バックライトについて
本製品に使用しているバックライトには寿命があります。画面が暗くなったり、ちらついたり、点灯しないときは、新しい液晶パネルへの交換が必要です。
※ご自分の交換は絶対にしてしないでください。交換等につきましては、弊社サポートセンターへお問い合わせください。
※パネルおよびバックライトは1年間保証となります。

- 液晶パネルは非常に高価です。有料による液晶パネル交換は高額になることをあらかじめご了承ください。
- 雷電降雷について
他の電子機器に隣接して設置した場合、お互いに悪影響を及ぼすことがあります。特に近くにテレビやラジオなどがある場合、雑音が入ることがあります。その場合は次のようにしてください。
●テレビやラジオなどからできるだけ離す。 ●コンセントを別にする。 ●テレビやラジオのアンテナの向きを変える。

- 本製品は精密部品です。以下のことをおこなわないでください。
●落としたり、衝撃を加えない ●重いものを上に載せない ●水などの液体やクレンジングなどの小部品を上に乗せない ●内部およびコネクタ部に液体、金属、たばこの煙などの異物を入れない ●台座を持って本製品を移動させない

- 連続使用について
本製品は、24時間連続使用を前提とした設計ではございません。有寿命部品の消耗を加速させる原因となりますので、24時間連続でのご利用は避けてください。
- 有寿命部品について
本製品には、有寿命部品(バックライト、アルミ電解コンデンサ)が含まれています。有寿命部品の寿命は、使用頻度や使用環境(温湿度など)等の条件により異なります。本製品は、一般家庭やオフィスでの使用を想定して設計されていますので、それ以外の環境でご使用される場合は、寿命が短くなる場合があります。
- 以下のような場所で保管・使用しないでください
●振動や衝撃が加わる ●屋外 ●直射日光が当たる ●湿気やほこりが多い ●水気が多い(台所、浴室など) ●傾いている ●腐食性ガス雰囲気中(Cl₂, H₂S, NH₃, SO₂, NO_xなど) ●静電気の影響が強い ●熱の発生するもの近く(ストーブ、ヒーターなど) ●強い磁気・電波の発生するもの近く(携帯電話、磁石、ラジオ、無線機など)
- 使用時のみの制限
●保温・保湿度の高いもの近く(じゅうたん、スポンジ、段ボール、発泡スチロールなど) ●通気孔がふさがれる場所

VCCI規格について

この装置は、「電電・電子機器の特定の化学物質の含有表示方法(JIS C 9550)」に基づきグリーンマークを表示しております。化学物質の含有情報には以下をご覧ください。
<http://www.iodata.jp/jmoss/>

VCCI-B

ハードウェア保証書

「ハードウェア保証規定」をご確認ください。☆印の箇所にご記入ください。記入漏れがありますと、保証期間中でも無料修理が受けられませんのでご注意ください。販売店には販売店でご記入いただくものです。記入がない場合はお買い上げの販売店にお申し出ください。また、本書は再発行いたしませんので紛失しない様大切に保管してください。

型番	LCD-MF225Xシリーズ	ご購入日	年 月 日
保証期間	液晶パネル(バックライト含む)は、ご購入日より36ヶ月間有効です。	住所・店名	
☆お名前	様	販売店	TEL. () - () - ()
☆お客様	様	TEL. () - () - ()	

I-O DATA

株式会社 アイ・オー・データ機器

107327-05

ハードウェア保証書について

取扱説明書などの注意書きに従った正常な使用状態で、保証期間内に故障した場合には、ハードウェア保証規定に従った保証を行いますので、商品と本保証書をご持参ご提示の上お買い求めの販売店または、弊社(修理センター)にご依頼ください。

修理の際は、保証書を切り取り製品に同梱するか、本書を製品と一緒に送付してください。

ご販売店へ

1. お客様へ商品をお渡りする際は必ず販売店をご購入日欄にご記入し、貴店名/住所、貴店印をご記入しご捺印ください。
2. 記載漏れがありますと、保証期間内でも無償修理が受けられません。

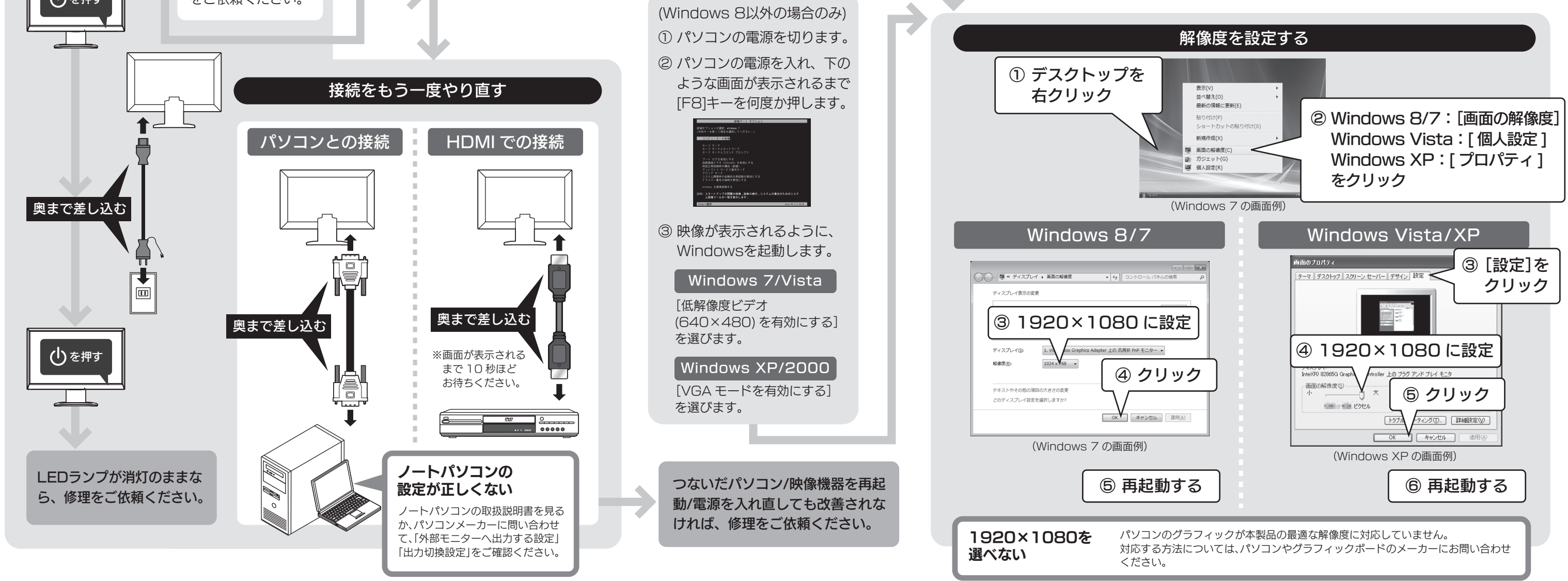
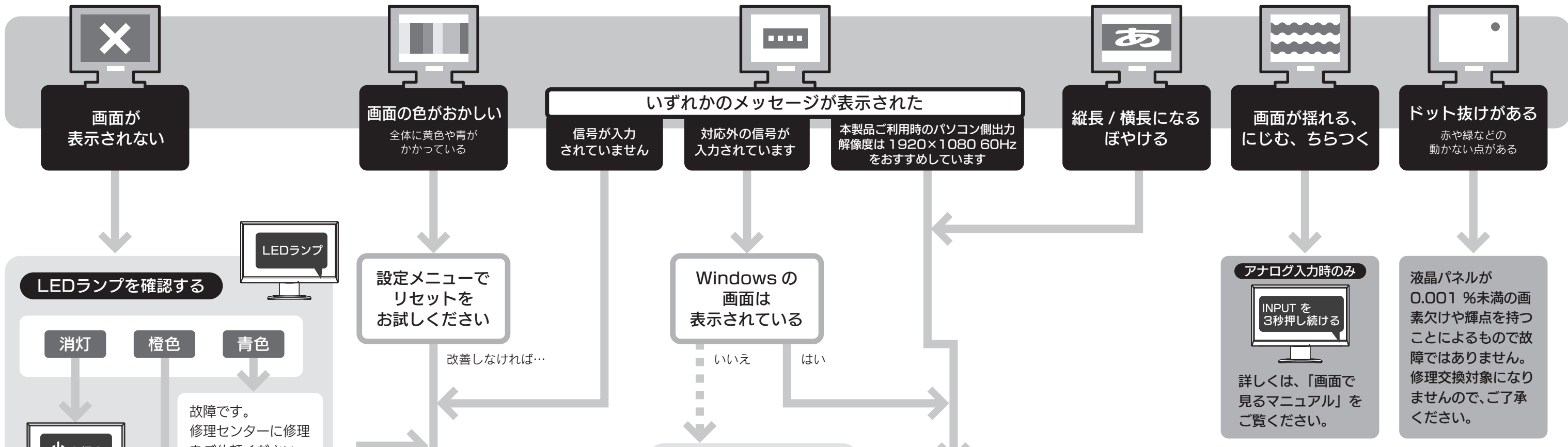
J-Mossについて

この装置は、「電電・電子機器の特定の化学物質の含有表示方法(JIS C 9550)」に基づきグリーンマークを表示しております。化学物質の含有情報には以下をご覧ください。
<http://www.iodata.jp/jmoss/>

VCCI-B



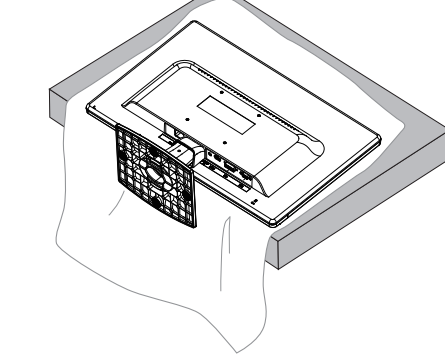
困ったときには



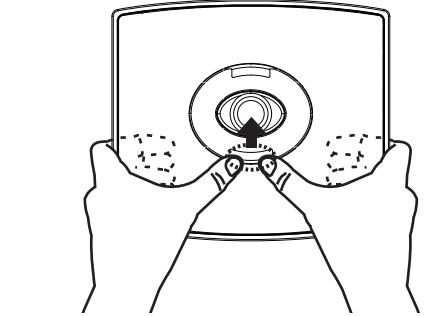
台座を取り外す

●作業の際は、手や指をはさまないように十分注意する。

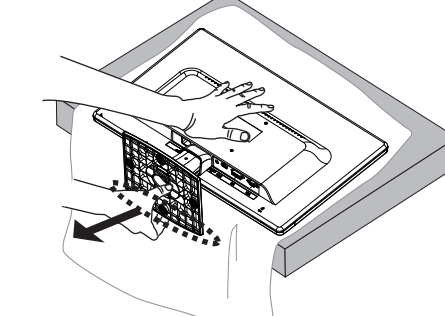
手順.1 机の上などの平らなところに柔らかい布などを敷き、パネル面を下にして本製品を置きます。図のように机の端に置いてください。



手順.2 両手で台座をはさみ、下側のツメを、両手の親指で押し込むようにして、外します。



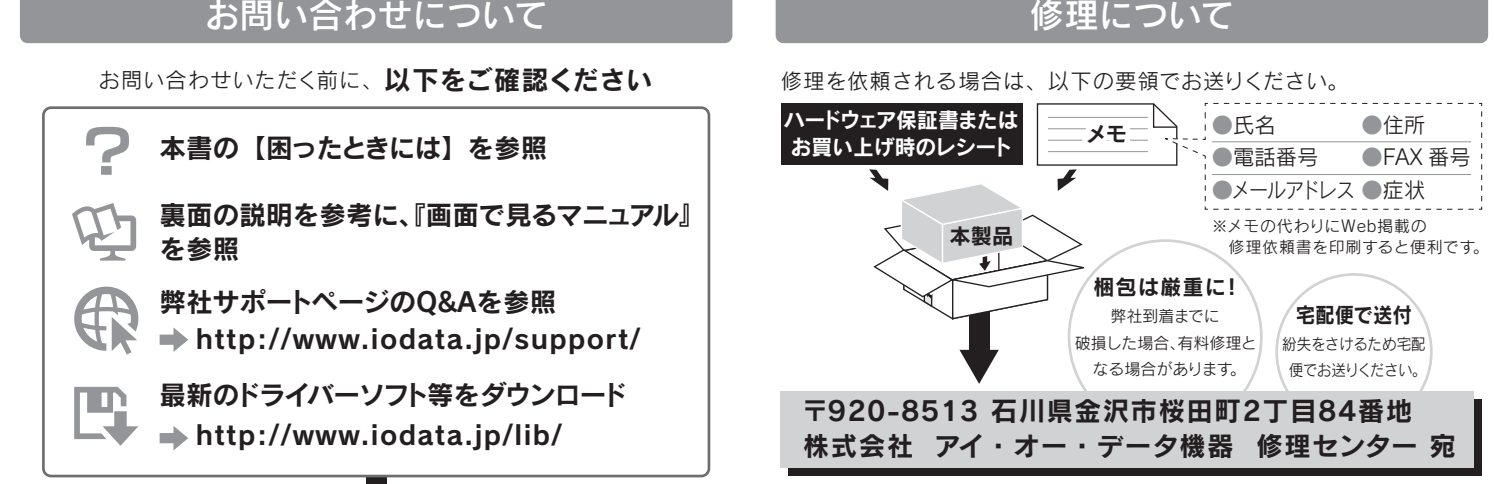
手順.3 本体を押さえながら、台座の下側を引いて、台座を取り外します。



これで台座の取り外しは完了です。

お問い合わせ/修理

ご提供いただいた個人情報は、製品のお問合せなどアフターサービス及び顧客満足度向上のアンケート以外の目的には利用いたしません。また、これらの利用目的の達成に必要な範囲内で業務を委託する場合を除き、お客様の同意なく第三者へ提供、または第三者と共同して利用いたしません。



●送料は、発送時はおお客様ご負担、返送時は弊社負担とさせていただきます。
●有料修理となった場合は先に見積をご案内いたします。(見積無料)金額のご了承をいただいてから、修理をおこないます。
●内部にデータが入っている製品の場合、厳密な検査のため、内部データは消去されます。何卒、ご了承ください。バックアップ可能な場合は、お送りいただく前にバックアップをおこなってください。弊社修理センターではデータの修復はおこなっておりません。
●お客様が貼られたシール等は、修理時に失われる場合があります。
●保証内容については、ハードウェア保証規定に記載されています。
●修理品をお送りになる前に製品名とシリアル番号(S/N)を控えておいてください。

それでも解決できない場合は、サポートセンターへ
電話：050-3116-3019 ※受付時間 9:00~17:00 月~金曜日(祝祭日をのぞく)
FAX: 076-260-3360
インターネット: <http://www.iodata.jp/support/>

修理について詳しくは… <http://www.iodata.jp/support/after/>

アイオー・セーフティ・サービスのご案内

万一の故障時にも安心してご利用いただく為の有償サービスです。優先電話(フリーダイヤル)受付や、故障時のスムーズな代品交換等、各種メニューを取り揃えております。詳細は下記弊社ホームページをご参照ください。
<http://www.iodata.jp/iss/> ※本製品ご購入日から60日以内にお申し込みください。

【ご注意】
1) 本製品及び本書は株式会社アイ・オー・データ機器の著作物です。したがって、本製品及び本書の一部または全部を無断で複製、複写、転載、改変することは法律で禁じられています。
2) 本製品は、医療機器、原子力設備や機器、航空宇宙機器、輸送設備や機器、兵器システムなどの人命に関する設備や機器、及び海底中継器、宇宙衛星などの高度な信頼性を必要とする設備や機器としての使用またはこれらに組み込んでの使用は意図されておりません。これら、設備や機器、制御システムなどに本製品を使用され、本製品の故障により、人身事故、火災事故、社会的な損害等が生じても、弊社ではいかなる責任を負いかねます。設備や機器、制御システムなどにおいて、冗長設計、火災延焼対策設計、誤動作防止設計など、安全設計に万全を期されるようご注意ください。
3) 本製品は日本国内仕様です。本製品を日本国外で使用された場合、弊社は一切の責任を負いかねます。また、弊社は本製品に関し、日本国外への技術サポート、及びアフターサービス等を行っておりません。(This product is for use only in Japan. We bear no responsibility for any damages or losses arising from use of, or inability to use, this product outside Japan and provide no technical support or after-service for this product outside Japan.)
4) 本製品は「外国為替及び外国貿易法」の規定により輸出規制製品に該当する場合があります。国外へ持ち出す際には、日本国政府の輸出許可申請などの手続きが必要になる場合があります。
5) 本製品を使用した結果の他への影響については、上記にかかわらず責任を負いかねますのでご了承ください。

【商標について】
●I-O DATAは、株式会社アイ・オー・データ機器の登録商標です。
●Microsoft、WindowsおよびWindows Vistaは、米国または他国におけるMicrosoft Corporationの登録商標です。
●Windows 8、7、Vista、XPは、それぞれWindows® 8、Windows® 7、Windows Vista®、Windows® XP operating systemの商標として表記しています。
●Apple、Macintoshは、米国および他の国々で登録されたApple Inc.の商標または登録商標です。
●High-Definition Multimedia Interfaceは、HDMI Licensing LLCの商標または登録商標です。
●その他、一般に会社名、製品名は各社の商標または登録商標です。

1 保証内容
取扱説明書(本製品外箱の記載を含みます。以下同様です。)等に当たった正常な使用状態で故障した場合、ハードウェア保証書をお買い上げの品により記載された期間内においては、無料修理または弊社の判断により同等品へ交換いたします。

2 保証対象
保証の対象となるのは本製品の本体部分のみとなります。ソフトウェア、付属品、消耗品、または本製品もしくは本製品の内部に保存されたデータ等は保証の対象外となります。輸送中の事故に際しては保証を負いません。弊社は、輸送中の事故に際しては保証を負いません。弊社は、輸送中の事故に際しては保証を負いません。弊社は、輸送中の事故に際しては保証を負いません。

3 保証対象外
1) 保証書に記載されたご購入日から保証期間が経過した場合
2) 修理に依頼の際、ハードウェア保証書をご提示いただけない場合
3) ハードウェア保証書の所定事項(製品、お名前、ご住所、ご購入日等)が未記入の場合
4) 保証期間が無期限の製品は除きます。*)が未記入の場合または文字が読み取れない場合
5) 火災、地震、水害、落雷、ガス害、爆発およびその他の天災地変、公害または異常電圧等の外部的事情による故障もしくは損傷の場合
6) お買い上げ後の輸送、移動時の落下、衝撃等お取り扱いが不適当なため生じた故障もしくは損傷の場合
7) 接続時の不備に起因する故障もしくは損傷、または接続している他の機器やプログラム等に起因する故障もしくは損傷の場合
8) 取扱説明書や記載の使用法に準じて使用されず、不適当な取り扱いに起因する故障もしくは損傷の場合
9) 合理的な方法に反するお取り扱いまたはお客様の維持・管理環境に起因する故障もしくは損傷の場合
10) 弊社が寿命に達したと判断した場合
11) 保証期間が無期限の製品において、保証に導入した装置以外で使用された場合
12) その他弊社が保証内容の対象外と判断した場合

4 修理
1) 修理を弊社へご依頼される場合は、本製品ご購入日の必要事項が記載されたハードウェア保証書をお持ちください。本製品を送付される場合、発送時の梱包はお客様の負担、弊社からの送料は弊社負担とさせていただきます。
2) 修理の際は輸送時の損傷を防ぐため、ご購入時の梱包材をご使用いただき、輸送中の事故に際しては保証を負いません。弊社は、輸送中の事故に際しては保証を負いません。弊社は、輸送中の事故に際しては保証を負いません。

5 免責
1) 本製品の故障もしくは使用によって生じた本製品または接続製品内に保存されたデータの毀損・滅失について、弊社は一切の責任を負いません。重要なデータについては、必ず、定期的にバックアップを取る等の措置をお願いします。
2) 弊社に故障または運送中の事故による損害がある場合、本製品に関する保証責任は理由のいかんを問わず弊製品の価格相当額といたします。
3) 本製品に起因する故障または損害は、この約款の規定にかかわらず、弊社は無断に当該保証を修理し、または別個の製品または同等品と交換いたしますが、当該保証に基づく損害賠償責任を負いません。

6 保証有効範囲
弊社は、日本国内のみにおいてハードウェア保証書または本保証規定に従った保証を行います。本製品の海外での使用につきましては、弊社に一切の保証を致しません。Our company provides the service under this warranty only in Japan.

液晶ディスプレイの回収・リサイクル

弊社では製品のリサイクルの容易さや電力消費の抑制など環境負荷を軽減する製品開発を進めています。液晶ディスプレイ製品の回収・リサイクルにご協力をお願いします。

法人のお客様は
弊社では、法人のお客様がご不要になった弊社製液晶ディスプレイ製品の回収・リサイクルのご案内や料金のお見積もりをおこなっております。詳細は、下記リサイクル窓口「アイ・オー エコステーション」までお問い合わせください。

ご家庭でお使いのお客様は
弊社では「資源有効利用促進法」にもとづき、ご家庭で排出される弊社製液晶ディスプレイのリサイクルを実施しています。回収された液晶ディスプレイは、新たな資源として生まれ変わります。この取り組みを通して、弊社はユーザーとともに地球環境保全の活動を進めてまいります。回収・リサイクルのご案内、お申し込みについては、下記リサイクル窓口「アイ・オー エコステーション」にて承ります。

料金について
液晶ディスプレイ本体の「PC リサイクルマーク」の有無により料金が異なります。なお、PC リサイクルマークがない液晶ディスプレイを2003年10月1日以降にご購入、ご家庭でご利用いただきましたお客様には弊社が無料でPC リサイクルマークを提供し、回収・再資源いたします。詳細は弊社ホームページをご覧ください。

リサイクル窓口
「アイ・オー エコステーション」専用ダイヤル
電話：076-260-3616
※受付時間 9:30~12:00/13:00~17:00 月~金曜日(祝祭日を除く)
※リサイクルに関するお問い合わせのみ承っております。
その他のご質問につきましては、右記お問い合わせ窓口へご相談ください。

デジタルライフの夢を拓ける
株式会社
アイ・オー・データ機器
本社: 石川県金沢市桜田町2丁目84番地
ホームページ: <http://www.iodata.jp/support/>