

# ① スタートガイド

設置してスマホ/タブレットで映像を見る

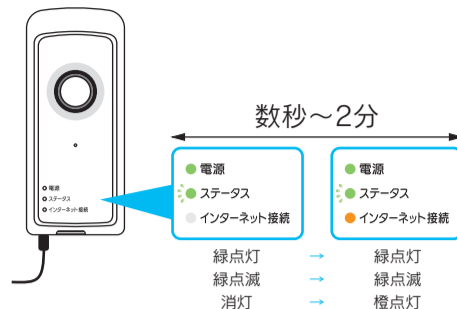


### 内容物を確認する

- カメラ本体
- ① スタートガイド(本紙)
- ② パソコン用ガイド
- ③ ヘルプガイド
- ④ 必ずお読みください
- かんたん接続シート
- ACアダプター
- スタンド(台座、支柱2本、固定ネジ)
- ネジ大(3個)
- ボードプラグ大(3個)
- 壁掛けプレート
- 壁掛けプレート(斜め)
- ネジ小(2個)
- ボードプラグ小(2個)

## 4 ルーターに無線接続する(つづき)

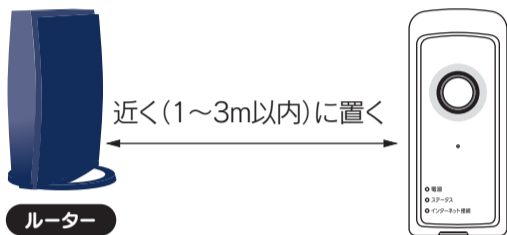
③ 本製品のインターネット接続ランプが点灯になるまで待つ



インターネット接続ランプが点灯にならない場合  
別紙「ヘルプガイド」の Q1 をご覧ください。

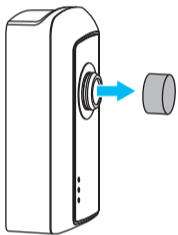
💡 パソコンで使用する場合、以降の操作は不要です。  
別紙「パソコン用ガイド」へお進みください。

## 1 いったんルーターの近くに設置する



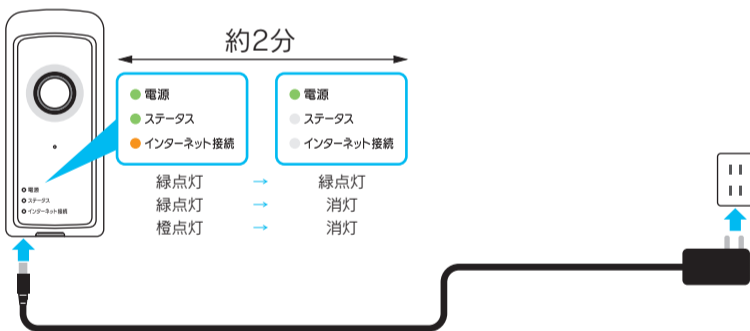
本製品の設定はルーターのそばでおこなってください。本製品の映像が確認でき、設定が完了した後に、本製品を使用したい場所(ルーターの電波が届く範囲の屋内)に移動して設置し直してください。

## 2 レンズキャップを取り外す



- キャップを外す際、レンズを回さないようにご注意ください。
- レンズをぶついたり、傷つけないようにご注意ください。

## 3 電源を入れ、電源ランプのみが緑点灯になるまで待つ



## 4 ルーターに無線接続する

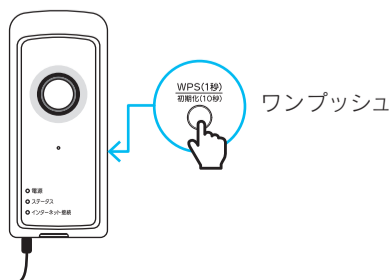
有線LAN接続する場合は、別紙「ヘルプガイド」をご覧ください。

① ルーターのWPSボタンを、ランプが点滅するまで長押しする



- ご利用のルーターによって、WPSボタンおよびランプの名前や動作は異なります。詳しくはルーターの取扱説明書をご確認ください。
- 弊社製ルーターの場合、1秒押し、または3秒長押しになります。

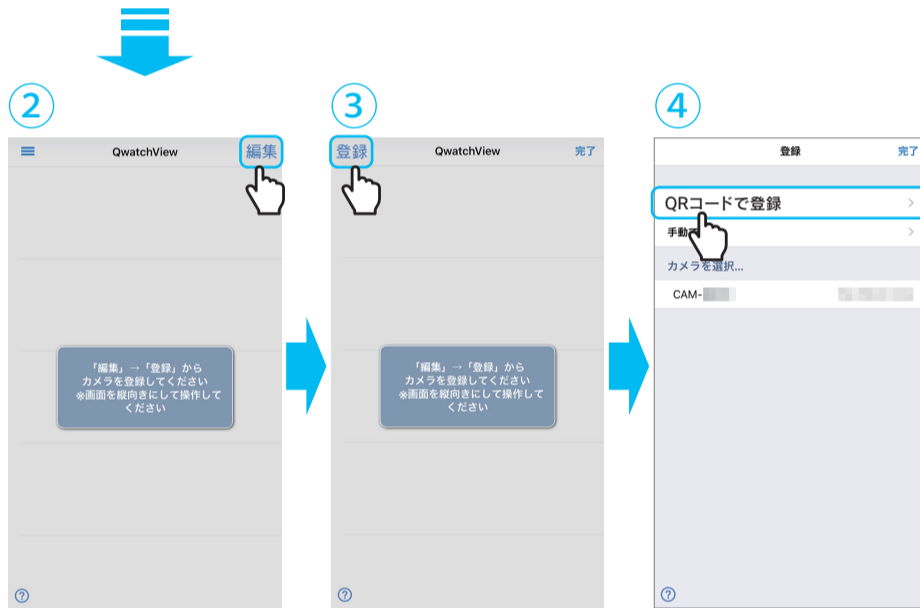
② 本製品のWPSボタンをワンタッチする



## 5 App Store または Google Play (Playストア) で [QwatchView] アプリを検索してインストールする

## 6 「QwatchView」アプリに本製品を登録する

① 「QwatchView」を開く



⑤ 添付のシート上のQRコードを読み取る



半角英数字 (a~z、A~Z、0~9)、4文字以上で入力してください。設定したパスワードは忘れないようメモしてください。

パスワード変更画面が表示されない場合は、本紙裏面、手順⑩へお進みください。



うら面につづく

## 6 「QwatchView」アプリに本製品を登録する(つづき)

10

11

12

**映像が表示されない場合**  
別紙「ヘルプガイド」の Q<sub>3</sub> をご覧ください。

**ハウリングを起こす場合**  
本製品と視聴端末の距離が近いとハウリングを起こす場合があります。セットアップ完了後に、本製品と視聴端末の距離を1m以上離してください。

## 7 本製品を利用する場所に設置し直す

- 1 本製品のコンセントを抜く
- 2 スタンドを取り付ける
  - ネジは強めに締めてください。
  - 支柱は必要に応じてご使用ください。
  - 一部固定できない角度があります。

**壁や天井に設置する場合**  
右記「壁や天井に設置する方法」参照
- 3 本製品を設置したい場所に持っていき、コンセントを入れる
- 4 本製品のインターネット接続ランプが点灯になるまで待つ
 

**インターネット接続ランプが点灯にならない場合**  
本製品にルーターの電波が届いていない可能性があるため、本製品を無線LANルーターに近づけてください。それでもインターネット接続ランプが点灯しない場合は、別紙「ヘルプガイド」の Q<sub>1</sub> をご覧ください。

## 8 映像を見ながらピントリングを回して、ピントを合わせる

左へ回す ⇐ : 近くにピントをあわせませす。  
右へ回す ⇨ : 遠くにピントをあわせませす。  
※ 左に回し続けるとピントリングが外れます。元に戻す際には異物が混入しないようご注意ください。

以上で本製品をご利用いただけます。

外出先でもカメラの映像表示がおこなえます。(追加設定はありません)

## 壁や天井に設置する方法

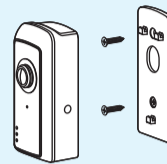
場所に応じて壁掛けプレートまたはスタンドを使い、設置してください。

### 石膏ボードなど、中空の壁に取り付ける場合

添付のボードプラグを使用してネジ止めしてください。また、壁や天井に合う、適切な器具で固定してください。

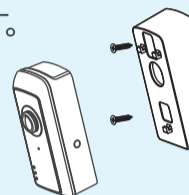
### 壁掛けプレートで設置する方法

- ① 添付のネジ小で壁掛けプレートを壁に設置します。
- ② 本製品を壁掛けプレートに引っ掛けます。



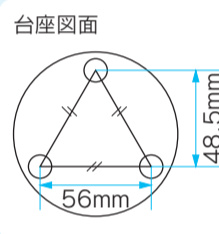
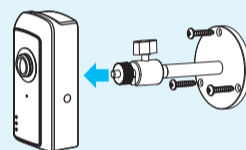
### 壁掛けプレート(斜め)で下向き設置する方法

- ① 添付のネジ小で壁掛けプレート(斜め)を壁に設置します。
- ② 本製品を壁掛けプレートに引っ掛けます。



### スタンドで壁から少し離して設置する方法

- ① 添付のネジ大でスタンドを壁に設置します。
- ② スタンドの固定ネジで本製品を止めます。



天井に固定した場合は、設定画面でカメラの設置角度を変更してください。本製品の設定画面で「カメラ設置角度」を「180°」に変更してください。

- ① QwatchViewでカメラの映像を表示します。
- ② メニューを右から左に向かってスワイプし、「設定」をタップします。
- ③ 「IPカメラの設定画面を開きます」をタップします。
- ④ 「ビデオ・オーディオ」→「映像設定」の順にタップします。
- ⑤ 「設定環境の設定」で「カメラ設置角度」を「180°」に変更し、「設定」をタップします。
- ⑥ 右上の「閉じる」をタップします。

## 「画面で見るマニュアル」の開き方

「画面で見るマニュアル」では本製品の詳しい使い方や困ったときには、などを説明しています。弊社WebページまたはQwatchViewよりご覧ください。

### 「TS-WRFEの画面で見るマニュアル」の開き方

本製品のパソコンでの使い方や、設定画面の詳細、困ったときには、などを説明しています。

<http://www.iodata.jp/p/157235>



### 「QwatchViewの画面で見るマニュアル」の開き方

QwatchViewの使い方やFAQなどを説明しています。

- ① QwatchViewを開きます。
- ② 画面左上のメニューをタップします。
- ③ 「画面で見るマニュアル」をタップします。

「?」をタップして、開くこともできます。



以上で本製品をご利用いただけます。

外出先でもカメラの映像表示がおこなえます。(追加設定はありません)