

# セットアップガイド

MANU000376

はじめにお読みください

## リモートメンテナンス機能利用規約

リモートメンテナンス機能(以下「本機能」といいます)とは、本製品のソフトウェアに更新があった場合に、自動でアップデートをする機能です。「更新」とは、株式会社アイ・オー・データ機器(以下「当社」といいます)が、自動的にソフトウェアアップデートをする必要があると判断した場合をいいます。更新がある場合は当社ホームページにてご案内いたします。なお、ソフトウェアダウンロードにより発生した通信費用はお客様のご負担となります。このことでパケット通信超過による速度制限が発生する場合があります。

本機能では、お客様がご使用になっている製品の機器情報やネットワーク情報等の情報(以下「利用者情報」といいます)が当社のサーバーに通知されることとなります。当社および当社委託先(プロバイダ事業者や保守業者等)では、本機能で取得した利用者情報を、より適切なリモートメンテナンスおよび製品・サービスの改善・向上等のために利用いたします。当該目的のため、利用者情報を用いて、遠隔操作により製品の設定変更や再起動等をする場合もありますのでご了承ください。

利用者情報につきましては、当社プライバシーポリシー(https://www.iodata.jp/privacy.htm)および当社アプリケーション・プライバシーポリシー(https://www.iodata.jp/privacy/idm.htm)にしたがって適切な管理をおこない、これらのプライバシーポリシーに記載された利用目的以外の用途では利用いたしません。

本機能は工場出荷時に有効になっています。本機能が必要とされない場合は、下記【無効にする方法】で本機能を無効にしてください。本機能を無効にした場合、セキュリティ上の不具合を改善するような重要なソフトウェアの更新であっても、自動的にアップデートはおこなわれませんので、お客様ご自身で定期的にソフトウェアアップデートをおこなってください。

お客様が本機能を利用する場合、本利用規約が適用されます。本利用規約は変更される場合がありますので、最新の利用規約を下記よりご確認ください。

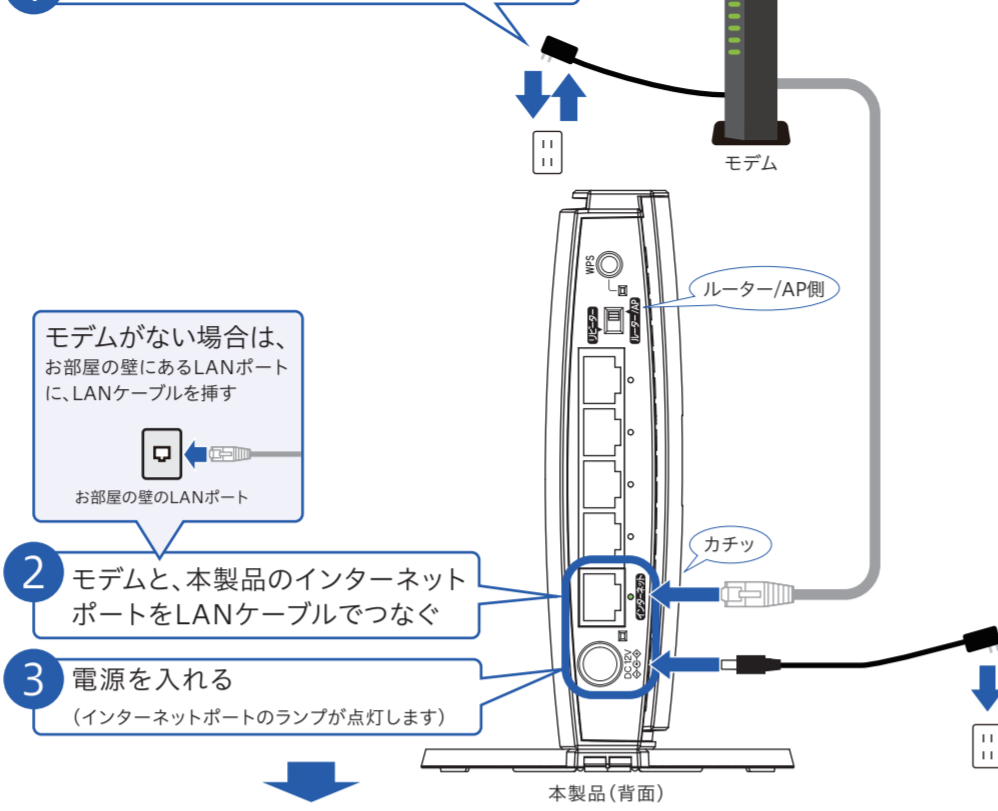
https://www.iodata.jp/update\_p.htm

### 【無効にする方法】

- ① 本製品の設定画面を開きます。(本紙裏面「設定画面の開き方」参照)
- ② [システム設定]メニューを開き、[ファームウェア]タブを開きます。
- ③ [リモートメンテナンス機能]で【無効】を選択し、[設定]を押します。

## 1 設置する

1 モデムの電源を5分以上切って、入れなおす



4 本製品の電源ランプが緑点滅から緑点灯に変わるまで待つ



◎ 設置完了。次に右記 ② Wi-Fi接続するへ

参考: Wi-Fi設定コピー機能をご利用になる場合  
ルーターの買い替えの場合、「Wi-Fi設定コピー機能」を使うとスマートフォンやパソコンの再設定が不要です。「Wi-Fi設定コピー機能」をご利用になる場合は、弊社Webページにて「詳細ガイド」をご覧ください。

## 2 Wi-Fi接続する

本製品のSSIDに接続し、Wi-Fi接続をおこなってください。

スマホ/タブレットの場合(画面例:iOS)

- 1 添付の「無線LAN設定情報シート」を用意する
- 2 設定アプリ(ⓘ)又は(⚙)を開く
- 3 Wi-Fiをオンにする
- 4 Wi-Fiネットワークを選択する
- 5 暗号キー(パスワード)を入力
- 6 Wi-Fiアイコンを確認する

◎ 接続完了。インターネットにつながることをご確認ください。

参考: Android端末の場合、添付のシート上のQRコードでも、簡単にWi-Fi接続することができます。※ QRコードで接続できなかった場合は、左記の手順で接続してください。

- 1 QRコードアプリで、添付のシート上のQRコードを読み取る
- 2 画面の指示にしたがって操作する
- 3 Wi-Fiアイコンを確認する

◎ 接続完了。インターネットにつながることをご確認ください。

Windows/パソコンの場合(画面例:Windows 10)

- 1 添付の「無線LAN設定情報シート」を用意する
- 2 画面右下の無線アイコン又は(無線アイコン)をクリック
- 3 IODATA-XXXXXX-5G または 2Gを選択し、接続
- 4 暗号キー(セキュリティキー)を入力
- 5 画面の指示にしたがって操作する

◎ 接続完了。インターネットにつながることをご確認ください。

パソコンがWPSに対応している場合、本製品のWPSボタンを押して接続することもできます。

- 1 画面右下の無線アイコンまたは(無線アイコン)をクリック
- 2 IODATA-XXXXXX-5G または 2Gを選択し、接続
- 3 「ルーターのボタンを…」の表示を確認
- 4 本製品のWPSボタンをワンタッチ
- 5 WPSランプが遅い点滅から点灯にかわったら接続完了

※「ルーターのボタンを押して接続することもできます。」の表示がない場合は、WPSボタンで接続できません。左記の手順で接続してください。

※ WPSボタンは約1秒押し続けてください。3秒以上押しすと、コピーモードになるため接続できません。

※ 5分間、点灯した後、消灯します。※ WPSランプが遅い点滅から早い点滅に変わった場合、接続に失敗しています。WPSランプが消灯するまでお待ちください。その後、本製品のACアダプターを抜き差しし、左記の手順①の方法でついでください。

## 「インターネットに接続できませんでした」の画面が表示された場合

A 画面の指示にしたがって接続してください

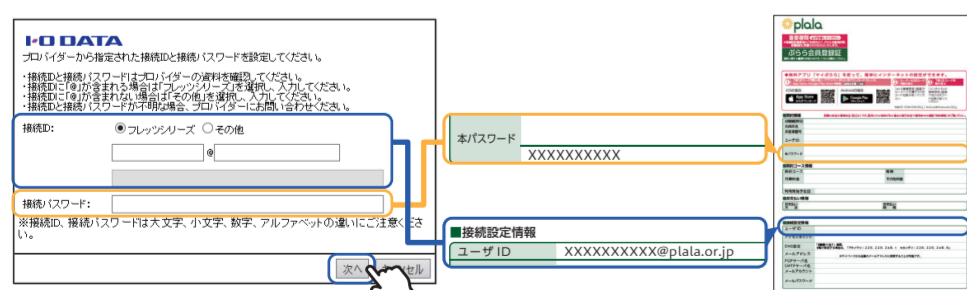
① 設定画面ログイン用のユーザー名とパスワードを入力し、[ログイン]を押します。



② [かんたん接続]を押します。⇒約3分間そのままお待ちください。



③ [接続ID]と[接続パスワード]の入力画面が表示された場合は、プロバイダーから提供された書類を確認し、インターネット接続用の[接続ID]と[接続パスワード]を入力し、[次へ]を押します。



- 「接続ID」はプロバイダーにより「ユーザーID」、「認証ID」、「ログインID」、「接続ユーザー名」などと表示されている場合があります。
- 「接続パスワード」はプロバイダーにより「本パスワード」、「認証パスワード」、「ログインパスワード」などと表示されている場合があります。
- 「接続ID」と「接続パスワード」は、本製品には記載されていません。プロバイダーから提供された書類に記載されています。内容が不明な場合は、ご契約のプロバイダーにお問い合わせください。

④ 設定完了後、任意のインターネットのページ(https://www.iodata.jp/など)を開いてください。インターネットにつながれば、接続完了です。

## Android端末でWi-Fiアイコンに!や?がついている場合

A 通知領域のメッセージをタップしてください

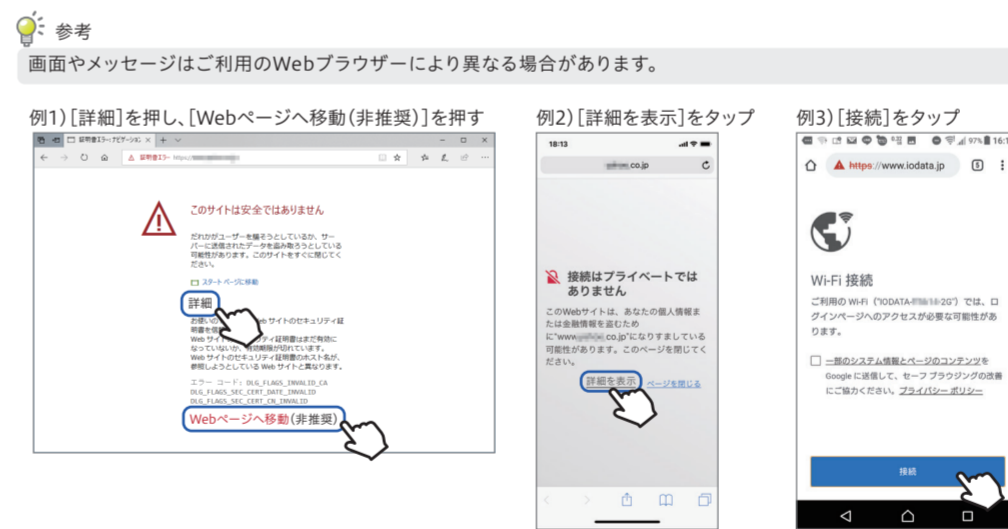
① [Wi-Fiネットワークにログインが必要]の通知をタップします。(通知がない場合は、画面を上から下にスワイプして表示)



② 画面の指示にしたがって接続してください。

## 「安全ではありません」等が表示された場合

A 以下のような画面が表示されますが、問題ありませんので接続してください

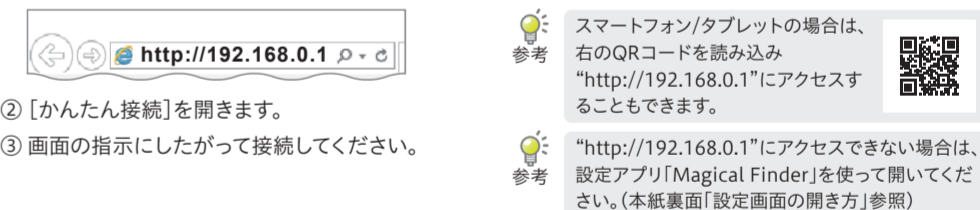


## インターネットにつながらない場合

下記の内いずれかの方法でインターネットに接続できるかどうかご確認ください。

A [http://192.168.0.1]にアクセスしてください

① Webブラウザを開き、「http://192.168.0.1」を入力して開いてみてください。



- 参考: スマートフォン/タブレットの場合は、右のQRコードを読み込み「http://192.168.0.1」にアクセスすることもできます。
- 参考: 「http://192.168.0.1」にアクセスできない場合は、設定アプリ「Magical Finder」を使って開いてください。(本紙裏面「設定画面の開き方」参照)

A スマホ/タブレットのみ、機内モードをオンにした状態で設定し直してみてください

- ① スマートフォン/タブレットの設定画面(ⓘ)を開きます。
- ② Wi-Fi設定の画面を開き、機内モードをオンにします。
- ③ Wi-Fiが未接続となるため、Wi-Fiもオンにします。



※必ず機内モードを先にオンにしてください。そのあとWi-Fiをオンにしてください。

④ 上記 ① 設置する、② Wi-Fi接続するをおこなってください。

⑤ インターネット接続後、手順②の画面に戻り、機内モードのみオフにしてください。

⑥ 以上で、接続完了です。

A 各機器の再起動をおこなってください

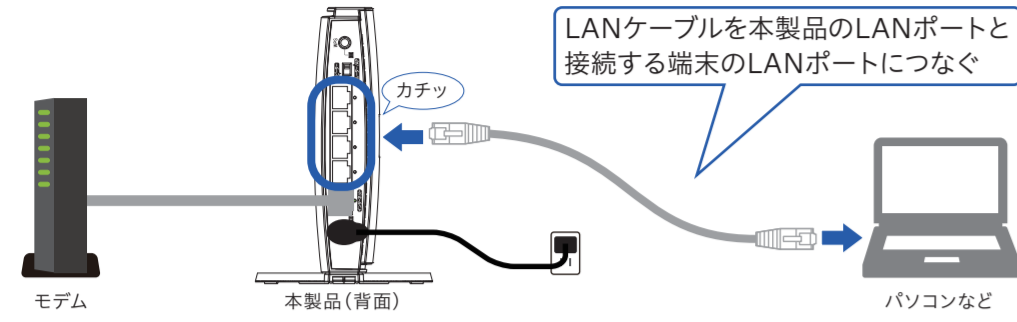
- ① 本製品のモード切り替えスイッチが「ルーター/AP」になっていることを確認してください。
- ② 本製品のインターネットポートに、LANケーブルが挿し込まれていることを確認してください。
- ③ 本製品、モデム(またはONUまたはホームゲートウェイ)の電源を一旦切ります。
- ④ モデム(またはONUまたはホームゲートウェイ)の電源を入れ直し、そのあと30分ほどしてから本製品の電源を入れてみてください。

A しばらくそのままお待ちください

プロバイダーによっては回線開通までに時間がかかる場合があります。詳しくはご契約のプロバイダーにお問い合わせください。

## 有線LAN接続する方法

以下の方法で本製品と端末をつないでください。



## 設定画面の開き方

設定画面では、本製品の詳細な設定がおこなえます。設定アプリ「Magical Finder」(無料)を使い、設定画面を開いてご利用ください。

**参考** 添付の「無線LAN設定情報シート」をご用意ください。

※パスワードの初期値は、本製品底面にも記載しています。初期値から変更している場合は、変更後の内容をメモしてください。

### 1 設定アプリ「Magical Finder」をインストールして、開く

#### パソコンの場合

- ① 以下から[Magical Finder]をダウンロードしてインストール(ダブルクリック)する  
<https://www.iodata.jp/r/3022>
- ② デスクトップ画面上にできた“mfinderXXX”フォルダー(Xは数字)を開き、[MagicalFinder(.exe)]を開く  
※[Magical Finder]で本製品が表示されない場合は、各端末のセキュリティソフトを一時的に停止させてみてください。

#### スマホ/タブレットの場合

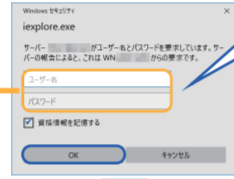
下記のQRコードを読み取るか、App StoreまたはGoogle Playで[Magical Finder]を検索し、インストールして開く  
▼App Storeからインストール ▼Google Playからインストール



### 2 本製品をクリック

### 3 [Web設定画面を開く]をクリック

### 4 設定画面ログイン用のユーザー名とパスワードを入力し、[OK]を押す



**参考** ユーザー名とパスワードは、半角小文字で入力してください。初期値から変更している場合は、変更後の内容を入力してください。

**参考** セキュリティ向上のためユーザー名とパスワードは定期的に変更してください。本製品の設定画面を開き、[システム設定]→[パスワード]の画面で変更することができます。

設定画面が開きます

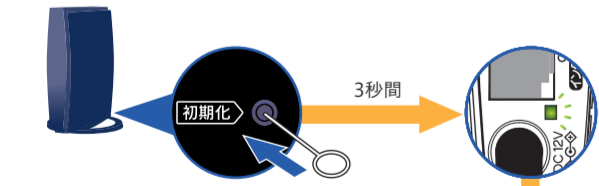
## 出荷時設定へ戻す方法 (初期化方法)

初期化すると設定内容はすべて出荷時設定に戻ります。接続設定をやり直したい場合など、必要に応じてご覧ください。

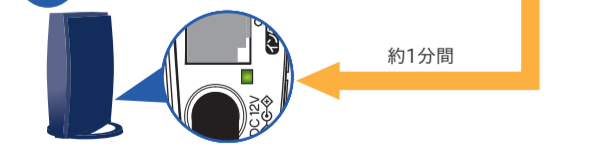
### 1 先の細いピンを用意する

### 2 本製品についているLANケーブルはすべて外し、ACアダプターのみをコンセントに挿す

### 3 本製品底面にある初期化ボタンを、先の細いピンなどで電源ランプが緑点滅するまで長押し(3秒間)



### 4 電源ランプが緑点灯するまで待つ



### 5 ACアダプターを抜いて電源をオフにする

### ◎ 初期化完了

※ 再接続する場合は、インターネットポートとモデムをLANケーブルでつないでから、本製品の電源を入れてください。

## よくあるご質問

### Q 2.4GHzと5GHzのどちらにつなげばよいかわからない

2.4GHz、5GHzの特徴をご確認いただき、ご利用環境や接続する端末(スマートフォン、パソコンなど)の仕様にあわせて選択してください。

※ ご利用の端末(スマートフォン、パソコンなど)が2.4GHz、5GHzの両方に対応しているかどうか不明な場合は、各端末のメーカーにお問い合わせください。

ご不明な場合はWi-Fiの設定画面上で表示されているSSIDを初めにWi-Fi接続してみてください。また、2.4GHz、5GHzの両方のSSIDが表示されている場合は、2.4GHzのSSIDにWi-Fi接続しインターネットにつながることをご確認ください。そのあと5GHzのSSIDにもWi-Fi接続をしてください。

2.4GHz、5GHzの両方のSSIDに一度Wi-Fi接続しておくこと、ご利用いただく場所にあわせてつながりやすいSSIDに自動的にWi-Fi接続されるようになります。

#### ● 2.4GHzの特徴

【長所】障害物に強い。どの端末でもつながられる。屋内・屋外共に利用可能。  
【短所】電子レンジ・無線キーボード・マウス・Bluetoothなどと干渉しやすい。通信速度が低下しやすい。

#### ● 5GHzの特徴

【長所】電波干渉が起きにくく安定している。通信速度が速い。  
【短所】障害物に弱い。5GHzに対応していない端末がある。

### Q 速度が遅いと思ったら

現在つながっているほうとは別のSSIDにWi-Fi接続してみてください。

※ IODATA-xxxxxx-5Gに接続している場合はIODATA-xxxxxx-2Gに、IODATA-xxxxxx-2Gに接続している場合はIODATA-xxxxxx-5GにWi-Fi接続してみてください。

## 「詳細ガイド」の開き方

本製品の詳細な使い方や設定方法については、弊社Webページにて「詳細ガイド」をご覧ください。

<https://www.iodata.jp/p/228673>



#### 【詳細ガイドの内容(一部)】

- リピーター(中継機)またはコンバーターとして利用する方法
- Macやゲーム機との接続方法
- Wi-Fi設定コピー機能の使い方
- Wi-Fiマモル機能の設定方法
- ネットフィルタリングやペアレンタルコントロールの設定方法
- ポートを開放する方法
- ダイナミックDNSサービス[iobb.net]を利用する方法
- 設定画面のリファレンス
- ファームウェアのバージョンアップ方法
- Q&A

#### 💡 Wi-Fiマモル機能とは

本製品にWi-Fi接続しようとしてきた端末(スマホやPC)の接続を管理者端末側で管理(許可・拒否)する機能です。また許可した端末には、同時にペアレンタルコントロール機能の設定がおこなえ、併用することでセキュリティ効果を高めることができます。詳細は「詳細ガイド」をご覧ください。

#### 💡 ペアレンタルコントロール機能とは

特定の端末のインターネットにつなげられる時間を設定(制限)する機能です。詳細は「詳細ガイド」をご覧ください。

#### 💡 ネットフィルタリング機能とは

フィッシング・ワンクリック詐欺や有害サイトからの攻撃をブロックする機能です。本機能をご利用になる場合は、別途ライセンスの購入が必要です。ライセンスの購入方法やネットフィルタリング機能の設定などの詳細は「詳細ガイド」をご覧ください。

## 各部の名前と機能

#### モード切り替えスイッチ

スイッチ	概要
ルーター/AP(初期設定)	ご利用環境にあわせてルーター/APモードを自動的に切り替えます。(通常、こちらでご利用ください)
リピーター	リピーター(中継機)モードでご利用になる際に設定します。(設定方法は弊社Webページにて「詳細ガイド」をご覧ください。)

※ モード切り替えスイッチを切り替えた後は、本製品の電源を入れ直してください。また、その後、5分ほど本製品の電源を切らないでください。

#### LANポート

パソコンやハブ(ローカルネットワーク側)を接続するためのポートです。

#### インターネットポート

FTTH/ADSL/CATVモデムをLANケーブルで接続するためのポートです。

#### DC

添付のACアダプターを接続します。

#### スタンド

よこ置きや壁に設置する場合は、本製品側面に穴に取り付けてください。

#### 底面

##### 初期化ボタン

ランプが緑点滅するまで長押し(3秒)すると、出荷時設定に戻すことができます。

※ 初期化した際は、5分ほど本製品の電源を切らないでください。

※ 初期化方法は左記「出荷時設定へ戻す方法(初期化方法)」をご覧ください。

##### SSID、暗号キー

Wi-Fi接続時のSSIDと暗号キー(パスワード)の出荷時設定を記載しています。

#### WPSボタン

操作	概要
短押し(1秒)	WPS接続を開始します。
長押し(3秒)	Wi-Fi設定コピー機能を開始します。

#### WPSランプ

状態	概要
点灯	WPS、またはWi-Fi設定コピー機能で接続成功時、点灯し、5分後消灯します。
遅い点滅	WPSの接続設定中/Wi-Fi設定コピー機能でコピー中
早い点滅	WPS、またはWi-Fi設定コピー機能で接続に失敗時、早い点滅し、5分後消灯します。
消灯	通常状態

#### LANランプ

状態	概要
点灯	リンク中
消灯	リンク無し/LED消灯モード

#### インターネットランプ

状態	概要
点灯	初期設定中/リンク中
消灯	リンク無し/LED消灯モード

#### 電源ランプ

状態	概要
点灯	電源オン
点滅	起動中/初期化中/ファームウェアアップデート中
消灯	電源オフ/LED消灯モード

#### 設定画面ログイン用

本製品の設定画面を開くためのユーザー名とパスワードを記載しています。

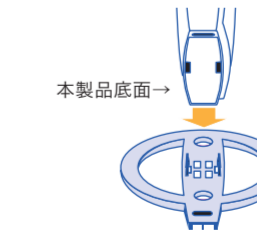
### 無線LAN設定情報シート



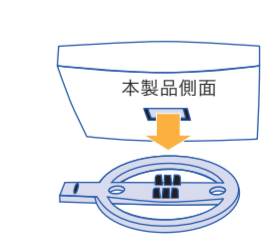
S/N	概要
S/N	本製品のシリアル番号です。
Wi-Fi設定用	
SSID	概要
SSID1, SSID2	本製品のSSIDの出荷時設定です。Wi-Fi接続する際に使用します。 【初期値:2.4GHz帯】IODATA-xxxxxx-2G 【初期値:5GHz帯】IODATA-xxxxxx-5G (xは英数字)
暗号キー	暗号キーの出荷時設定です。Wi-Fi接続する際にパスワードやセキュリティキー欄に入力して使用します。(13桁の半角数字で入力) 暗号キーはSSID1とSSID2で共通です。
SSID1【2.4GHz】、 SSID2【5GHz】	カメラアプリやQRコードリーダーアプリを使い、スマートフォン/タブレットをWi-Fi接続する際に使用します。つながりたい周波数帯のQRコードを読み取り、Wi-Fi接続します。
設定画面ログイン用	
概要	
ユーザー名	本製品の設定画面を開く際に使用します。 【初期値】adxxx(xは英数字)
パスワード	本製品の設定画面を開く際に使用します。 【初期値】半角小文字の英数字8桁

## スタンドの取り付け方

#### ● 取り付け方(たて置き)



#### ● 取り付け方(よこ置き)



#### ※ 取り外し方

垂直に引き抜いてください。



よりよいマニュアル作りのため、お気づきの点がございましたらご意見をお寄せください。

