

SAMSUNG

Vehicle Dock ビークルドック 取扱説明書

本製品(以下「車載ドック」)を安全かつ適切に使用するため、すべての安全注意事項をお読みください。

Samsung は、不適切な使用または安全注意事項の不遵守の結果として生じた負傷または損害に対して責任を負いません。

安全注意事項

事故につながる可能性があるため、車の安全運転を妨げる場所には車載ドックを取り付けしないでください

エアバッグの展開場所やその付近に車載ドックを取り付けしないでください

スマートフォンは適した場所に取り付けてください。エアバッグが急に膨らんだときに、重大な人身事故につながる可能性があります。

車載ドックは、きれいで平らな面に取り付けてください。取り付け面にホコリや湿気などの異物があると、取り付けた本製品の接着不良や故障の原因となります。

車を運転する前に、車載ドックが正しく確実に取り付けられていることを確認してください

車載ドックの最適使用温度は、10 ~ 50°Cです。極端な温度、高湿、車のエアコンの影響によって、吸着ホルダの吸着力が低下し、取り付けられているスマートフォンの故障につながる可能性があります。

使用しないときは、吸着ホルダの吸着力を維持するために、車載ドックと取り付けられているスマートフォンを取り外してください

5日に一度は車載ドックと搭載しているスマートフォンを取り外してください。車載ドックを長時間取り付けおくと、吸着力が低下したり、車載ドックが急に外れたりして、危険な状況になることがあります。

スマートフォンを車載ドックに取り付けた状態で放置しないでください

車内の温度は80°Cまで上昇することがあるため、密閉された車内に放置すると、スマートフォンが破裂することがあります。

想定しない危険性やスマートフォンの損傷の可能性があるため、付属のアクセサリまたはSamsungが認可したアクセサリのみを使用してください

前方の視界を妨げない場所に取り付けてください

国土交通省の定める保安基準^{*}に適合させるため、運転者の視界を妨げないように下記の前方向視界基準に従って取り付けてください。

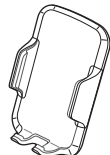
^{*}道路運送車両の保安基準第21条(運転者席)、細目告示第27条および別添29

- 対象車種
 - 専ら乗用の用に供する自動車(乗車定員11人以上のものを除く)
 - 車両総量が3.5トン以下の貨物自動車
- 基準概要
自動車の前方2mにある高さ1m、直径0.3mの円柱(6歳児を模したものを)を鏡等を用いず直接視認できること。

このマニュアルで使用されている画像はイメージです。実際の製品とは異なる場合があります。

同梱物

本製品は以下の各本体パーツとユーザーマニュアルが同梱されています。



車載ドック



吸着ホルダー



ダッシュボードパッド



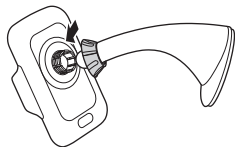
ボールジョイント金具

車載ドックの取り付け


- 1 ボールジョイント金具をボールジョイントに差し込みます。



- 2 車載ドックの背面にあるボールジョイントソケットにボールジョイントを差し込みます。次に、ボールジョイント金具をねじ込んでボールジョイントを固定します。




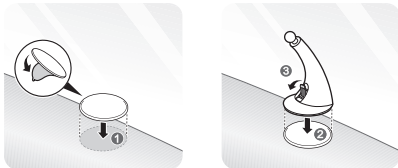
- 3 車載ドックの取り付け面の汚れを拭き取り、乾かします。


- 4 吸着ホルダーを取り付けます。
 レバーを倒すときは、指を挟まないように注意してください。

ダッシュボード部分:

ダッシュボードパッドの接着フィルムをはがし、パッドの吸着面をダッシュボードにしっかりと押しつけます。吸着ホルダーをパッドにしっかりと押しつけ、レバーを倒して吸着ホルダーを固定します。

-  図では説明のため車載ドックを記載しておりませんが、取り付けの際には車載ドックを取り付けたまま吸着ホルダーを取り付けてください。

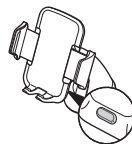


- 
- 取り付け場所は慎重に選んでください。ダッシュボードパッドの接着は非常に強力ですので、一度取り付けると簡単に取り外したり、位置を変えたりすることはできません。
 - ダッシュボードの平らな部分にダッシュボードパッドを取り付けてください。ダッシュボードパッドがダッシュボードに接着しない場合、ダッシュボードが車載ドックに対応していない可能性があります。
 - ダッシュボードが熱くなっている場合、ダッシュボードパッドを取り付けしないでください。車載ドックを取り付ける前に、ダッシュボードを冷ましてください。

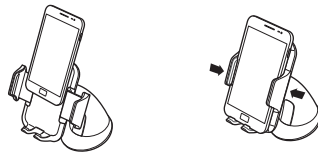
- 5 車載ドックの角度を調整します。


車載ドックへのスマートフォンの取り付け

- 1 車載ドックの背面にあるボタンを押し、サイドグリップアームを開いてください。



- 2 車載ドックにスマートフォンを取り付け、サイドグリップアームを押し固定します。



- 
- グリップアームは無理に開けないでください。車載ドックが破損することがあります。
 - 車載ドックからスマートフォンを取り外すには、車載ドックの背面にあるボタンを再度押してください。
 - この車載ドックは、4 ~ 5.5インチのSamsung製品に対応しています。
 - 指をサイドグリップアームで挟まないように注意してください。

